

八 王 子 市

気 象 月 報

平成 22 年 4 月

2010 - 4

八王子市の天気予報ホームページ
<http://micosfit.jp/hachioji/>

気 象 表

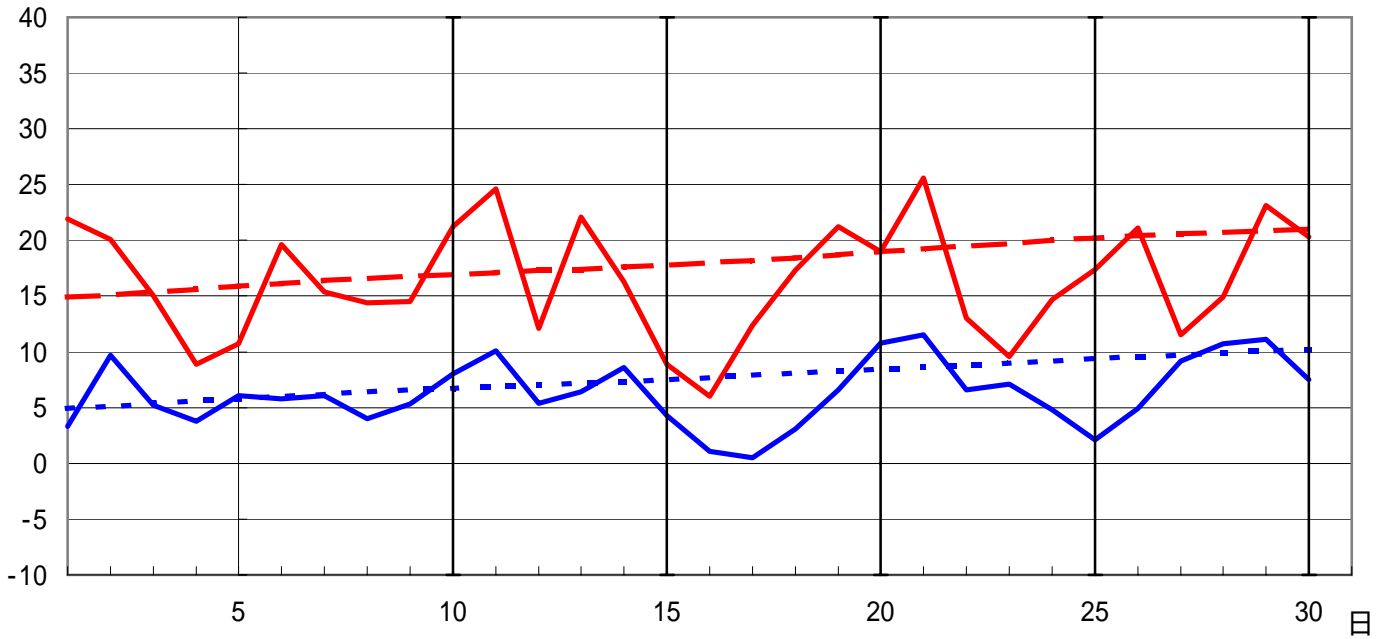
2010年（平成22年）4月

観測の日界は0時

日	要素	気 温			降水量 mm	最小 湿度	最大風速(10分)		24時間 平均風速 m/s	日照時間 h	備 考
		平均	最高	最低			風向	風速m/s			
1	木	13.2	21.9	3.3	0.0	46	S	13.3	5.2	5.8	
2	金	15.0	20.1	9.7	0.0	63	SSE	12.9	6.1	0.0	
3	土	10.1	15.0	5.2	0.0	18	SSE	7.8	3.4	4.7	
4	日	6.8	8.9	3.8	0.0	47	WNW	3.2	1.6	0.4	
5	月	8.7	10.7	6.1	14.0	89	NW	3.8	1.8	0.0	
6	火	13.1	19.6	5.8	0.0	44	SSE	11.3	3.6	10.5	
7	水	10.1	15.4	6.1	10.5	50	NE	7.1	3.3	0.8	
8	木	8.5	14.4	4.0	0.0	27	SE	6.8	3.4	11.7	
9	金	9.8	14.5	5.3	0.0	39	S	10.0	3.5	4.5	
10	土	13.9	21.2	8.0	0.0	46	SSE	9.3	3.1	6.5	
上旬 下段は平年		10.9	16.2	5.7	24.5	47			3.5	44.9	
11	日	15.7	24.6	10.1	0.0	35	ENE	10.8	2.9	5.4	
12	月	8.1	12.1	5.4	19.0	58	N	6.1	3.5	0.0	
13	火	15.2	22.1	6.4	2.5	54	SSE	7.7	2.8	7.7	
14	水	12.3	16.3	8.6	0.0	30	E	6.4	3.2	4.4	
15	木	6.0	8.9	4.3	5.5	46	N	6.6	2.4	0.0	
16	金	3.8	6.0	1.1	9.5	70	NNE	6.0	3.1	0.0	
17	土	6.1	12.4	0.5	23.0	59	SE	6.6	2.7	1.4	
18	日	10.2	17.3	3.1	0.0	28	S	8.2	2.7	7.9	
19	月	13.8	21.2	6.6	0.0	25	SSE	7.5	2.7	10.7	
20	火	14.1	19.0	10.8	4.0	48	S	9.2	2.7	0.3	
中旬 下段は平年		10.5	16.0	5.7	63.5	45			2.9	37.8	
21	水	17.5	25.6	11.5	5.5	37	SSE	8.1	2.8	7.8	
22	木	8.3	13.0	6.6	16.0	51	N	5.3	2.9	0.0	
23	金	8.1	9.6	7.1	5.0	87	NNE	3.8	2.0	0.0	
24	土	10.0	14.7	4.8	0.0	26	N	7.7	2.9	3.7	
25	日	10.7	17.4	2.1	0.0	28	SSE	9.5	3.1	11.4	
26	月	13.5	21.1	4.9	0.0	13	S	10.1	3.7	10.6	
27	火	10.4	11.5	9.2	20.0	66	N	3.5	1.9	0.0	
28	水	12.7	14.9	10.7	47.0	92	NW	5.4	2.5	0.0	
29	木	16.8	23.1	11.1	0.0	27	S	13.4	5.9	9.1	
30	金	14.1	20.3	7.5	0.0	28	N	7.1	2.9	10.1	
下旬 下段は平年		12.2	17.1	7.6	93.5	45			3.1	52.7	
月 下段は平年		11.2	16.4	6.3	181.5	46			3.1	135.4	
			18.1	7.6	124.2						

気温の経過

—●— 最高気温 —●— 平年値
—●— 最低気温 —●— 平年値



要素別日表

最多風向は最大風速(10分)に関するもの

日最高気温			日最低気温			風速 10m/s以上	最多風向 (日数)
平年以上	10 以上	20 以上	平年以下	0 未満	-5 以下		
11	26	10	21	0	0	7	SSE 8

降水日数					雷雨日数 (1mm以上)
1mm以上	10mm以上	30mm以上	50mm以上	100mm以上	
13	7	1	0	0	0

雨量観測所の降水量 (mm)

日	上川	上恩方	宇津木	高尾山口	館	戸吹	南大沢
1	0.0	0.0	0.0	0.0	0.0	0.0	0.0
2	1.0	0.0	0.0	0.5	2.0	0.0	3.5
3	0.0	0.0	0.0	0.0	0.0	0.0	0.0
4	1.5	2.0	0.5	1.0	1.0	0.5	0.0
5	5.5	7.5	15.0	12.5	15.0	11.5	19.0
6							
7	5.5	11.5	9.0	13.0	9.5	8.5	5.0
8		0.0					
9							
10		0.0	0.0	0.0	0.0	0.0	0.0
11	3.0	1.5	0.0	1.0	1.0	0.5	0.0
12	20.0	20.5	20.0	22.0	23.5	15.5	26.0
13	2.0	2.0	2.5	2.5	3.0	2.5	3.5
14		0.0					0.0
15	10.0	9.5	4.5	7.0	7.0	6.0	4.5

・空欄は無降水。 ×は欠測

日	上川	上恩方	宇津木	高尾山口	館	戸吹	南大沢
16	10.0	11.0	8.5	13.5	12.5	9.5	10.5
17	22.5	25.0	23.0	25.5	24.5	21.5	23.5
18							
19							
20	3.5	3.5	4.5	4.0	4.5	4.0	5.5
21	2.5	2.0	3.5	6.5	7.5	2.5	8.5
22	19.0	19.0	14.5	17.5	17.5	13.0	17.5
23	4.5	5.5	5.0	5.0	4.0	4.0	3.0
24	0.0	0.0	0.0	0.0	0.5	0.0	0.0
25	0.0	0.5	0.0	0.0	0.0	0.0	0.0
26	0.0	0.0		0.0		0.0	0.0
27	24.5	26.5	20.5	25.5	25.5	19.0	17.5
28	48.0	47.5	45.0	59.0	57.5	42.0	43.5
29	0.5	0.5	0.0	0.5	1.0	0.0	1.0
30	0.0	0.0	0.0	0.0	0.0	0.0	0.0
月	183.5	195.5	176.0	216.5	217.0	160.5	192.0

気 象 概 況

気温の変動が大きかった4月

上旬は、本州付近を高気圧と低気圧が交互に通過した。関東地方では2～3日の周期で天気が変わり、気温の変動が大きかった。1日は晴れて初夏の陽気となったが、2日に寒冷前線が通過した後は冷たい空気が流れ込み、4日～5日は真冬に逆戻りとなった。

中旬は、高気圧に覆われて晴れた日は少なく、低気圧や前線の影響で曇りや雨の日が多かった。15日～18日は、この時期としては非常に強い寒気が日本付近に流れ込んだため、かなりの低温となった。特に17日は、顕著な低温下に本州の南海上を低気圧が通過したため降雪となった。ちなみに、東京、横浜、熊谷、前橋、宇都宮、甲府では41年前の1969年に観測した最も遅い降雪の記録に並んだ。

下旬は、本州付近を高気圧と低気圧が交互に通過し、関東地方では4～5日の周期で天気が変わった。また、21日は晴れて気温が上がり、今年初めての夏日となったが、その後は再び強い寒気が流れ込んだため、気温がかなり低くなった。

気 象 メ モ

初夏の陽気（1日）

前線が大陸から日本海に延び、本州付近は高気圧の後面となった。雲は多めであったが、山越え気流による強制晴れで気温が上がり、最高気温は21.9 で5月上旬並みとなった。また、南寄りの風が強く、最大瞬間19.9m/sを観測した。

寒冷前線の通過後は寒の戻り（2日～5日）

2日は昼前に寒冷前線が通過し、最大瞬間風速20.1m/sを観測。また最高気温は10:00に観測した20.1 で、その後は気温が下がり最低気温は23:30の9.7 。3日は晴れて平年並みの陽気となったが、4日から5日は関東の南海上に残った気圧の谷や東海上からの湿った空気の影響でぐずつき、最高気温は平年より5 以上低くなった。

日ごとの気温差が大きくなる（10日～13日）

10日～11日と13日は晴れ間が出て気温は20 を超え、特に11日の最高気温は24.6 と夏日目前であった。一方、12日は本州南岸を通った低気圧の影響で雨が降り、最高気温は12.1 と平年を5 以上下回った。ちなみに15時の気温を比べると、11日は23.9 、12日は6.4 。その差は17.5 にも達した。

この時期としてはかなりの寒さに（15日～18日）

この時期としては非常に強い寒気が流れ込み、かなりの低温となった。16日の最高気温は6.0 で、平年を12 も下回った。また17日の最低気温は0.5 と平年を5 下回った。17日には顕著な低温下、本州の南海上を低気圧が通過したことから朝方にかけて降雪となり、交通機関にも一部影響が出た。

今年初の夏日（21日）

本州の南海上には前線が停滞したが、高気圧が日本海から東日本を覆って概ね晴れた。暖かい空気が流れ込んで気温が上昇。最高気温25.6 と今年初の夏日となった。

低温の日が続く（22日～30日）

高気圧と低気圧が短い周期で交互に通ったことから、めまぐるしい天気変化となった。27日～28日は、関東南岸を低気圧が通過したことにより、総雨量67mmのまとまった雨となり、28日朝には時間最大7mmの降水量を観測した。また、上空には次々と強い寒気が流れ込み、気温がかなり低くなった。

発 行 八王子市

平成22年5月31日 発行
通巻 第592号