

八 王 子 市

気 象 月 報

平成 22 年 10 月

2010 - 10

八王子市の天気予報ホームページ
<http://micosfit.jp/hachioji/>

気 象 表

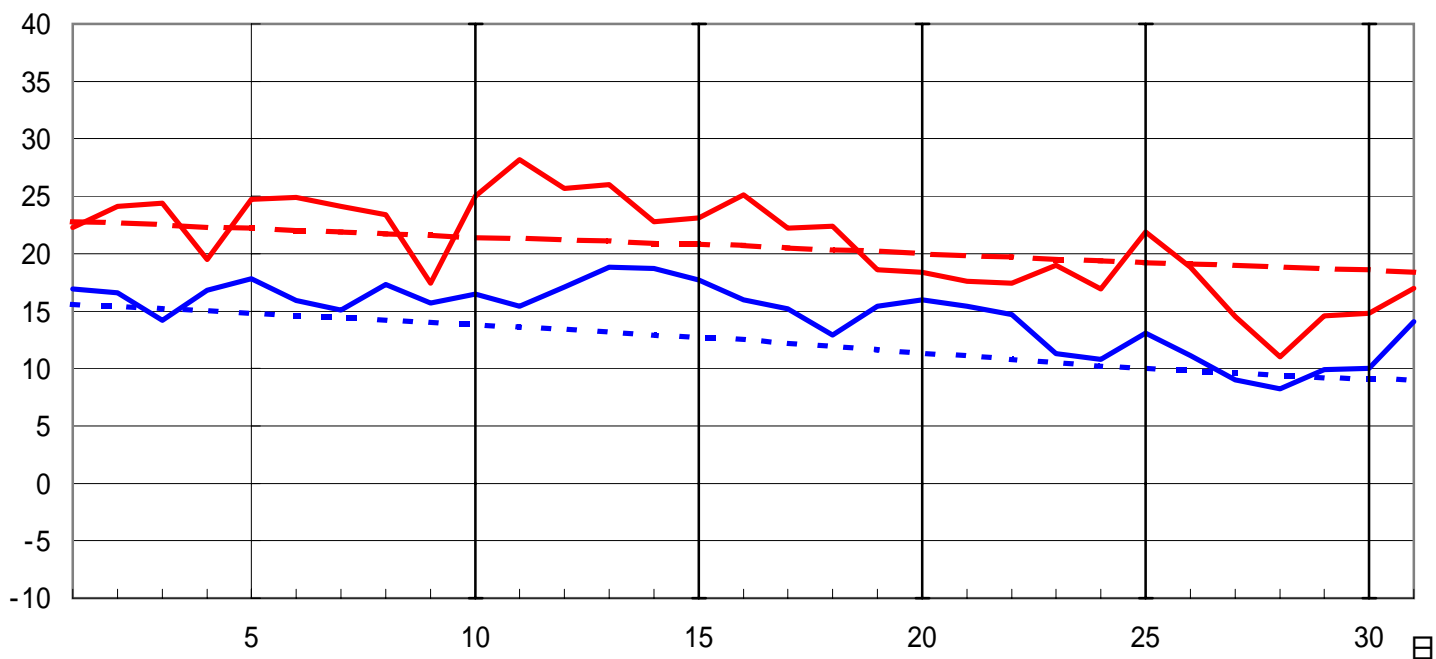
2010年（平成22年）10月

観測の日界は0時

日	要素	気 温			降水量 mm	最小 湿度	最大風速(10分)		24時間 平均風速 m/s	日照時間 h	備 考
		平均	最高	最低			風向	風速m/s			
1	金	18.8	22.3	16.9	0.0	67	NNE	4.3	2.0	1.6	
2	土	19.9	24.1	16.6	0.0	44	ENE	5.5	2.4	4.5	
3	日	19.3	24.4	14.2	0.5	85	NNE	3.8	2.0	7.5	
4	月	18.5	19.5	16.8	2.5	57	NNE	3.6	1.3	0.0	
5	火	20.4	24.7	17.8	0.5	44	NNW	4.2	2.1	1.8	
6	水	20.3	24.9	15.9	0.0	44	NE	6.4	2.9	8.1	
7	木	19.6	24.1	15.1	0.0	49	NE	6.0	3.6	5.9	
8	金	19.7	23.4	17.3	0.0	53	NNE	5.3	2.8	3.2	
9	土	16.6	17.4	15.7	63.5	80	N	4.5	2.3	0.0	
10	日	19.8	25.0	16.5	17.0	70	SE	3.7	1.7	5.0	
上旬 下段は平年		19.3	23.0	16.3	84.0	59			2.3	37.6	
11	月	21.7	28.2	15.4	0.0	39	S	6.0	2.2	10.3	
12	火	20.8	25.7	17.1	0.0	60	SE	4.9	1.8	2.4	
13	水	21.6	26.0	18.8	0.5	57	S	6.3	2.2	4.0	
14	木	20.2	22.8	18.7	0.0	58	N	4.6	2.1	0.1	
15	金	19.5	23.1	17.7	0.5	60	SSE	3.0	1.4	0.9	
16	土	20.0	25.1	16.0	0.0	32	SSE	5.7	2.1	6.8	
17	日	18.6	22.2	15.2	0.0	54	N	3.8	1.9	0.3	
18	月	17.6	22.4	12.9	0.0	47	ESE	5.1	2.2	5.5	
19	火	16.9	18.6	15.4	0.0	62	N	4.4	2.6	0.0	
20	水	16.9	18.4	16.0	0.0	73	NNE	3.0	1.6	0.0	
中旬 下段は平年		19.4	23.3	16.3	1.0	54			2.0	30.3	
21	木	16.5	17.6	15.4	3.5	90	NW	4.7	2.1	0.0	
22	金	16.0	17.4	14.7	0.0	67	NNW	4.9	3.1	0.0	
23	土	14.7	19.0	11.3	0.0	45	NNE	4.5	2.6	7.3	
24	日	13.9	16.9	10.8	4.5	63	NNW	3.3	1.4	0.0	
25	月	17.6	21.9	13.1	0.5	68	NW	3.0	1.3	2.2	
26	火	15.7	18.8	11.1	0.5	43	N	8.4	3.4	0.0	
27	水	11.5	14.5	9.0	0.0	34	NNE	9.5	4.7	4.9	
28	木	9.4	11.0	8.2	30.5	62	NW	5.3	2.8	0.0	
29	金	12.4	14.6	9.9	0.0	62	NW	4.7	2.4	0.0	
30	土	11.8	14.8	10.0	67.5	78	NNW	8.4	5.4	0.0	
31	日	15.1	17.0	14.1	16.5	77	NW	5.0	2.9	0.0	
下旬 下段は平年		14.1	16.7	11.6	123.5	63			2.9	14.4	
月 下段は平年		17.6	21.0	14.7	208.5	59			2.4	82.3	
			20.7	12.4	167.8						

気温の経過

— 最高気温 — 平年値
— 最低気温 — 平年値



要素別日表

最多風向は最大風速(10分)に関するもの

日最高気温			日最低気温			風速 10m/s以上	最多風向 (日数)
平年以上	10以上	20以上	平年以下	0未満	-5以下		
16	31	17	3	0	0	0	NNE 7

降水日数					雷雨日数 (1mm以上)
1mm以上	10mm以上	30mm以上	50mm以上	100mm以上	
8	5	3	2	0	0

雨量観測所の降水量 (mm)

日	上川	上恩方	宇津木	高尾山口	館	戸吹	南大沢
1					0.0		
2							
3	2.5	1.5	0.5	0.5	0.5	0.5	0.0
4	3.5	2.5	3.5	3.5	3.5	0.5	3.0
5	3.5	0.0	0.0	0.0	0.0	0.5	0.0
6					0.0		
7			0.0	0.0	0.0	0.0	
8	0.0	0.0	0.0	0.0	0.0	0.0	0.0
9	36.0	39.5	64.0	58.0	69.0	44.0	60.5
10	17.0	19.5	16.5	16.5	17.0	24.5	19.0
11	0.0						
12		0.0		0.0	0.0		0.0
13	0.5	1.0	1.0	1.5	2.0	0.5	2.0
14	0.0	0.0	0.5	0.0	0.0	0.0	
15	0.5	0.5	0.0	0.5	0.0	0.0	0.0

・空欄は無降水。 ×は欠測

日	上川	上恩方	宇津木	高尾山口	館	戸吹	南大沢
16							
17	0.0						
18	0.0						
19		0.0		0.0	0.0		
20	0.0	0.0	0.0	0.5	0.5	0.0	0.5
21	3.0	4.0	3.5	4.0	4.0	2.0	3.5
22	1.5	4.0	0.0	0.5	1.0	0.0	0.0
23				0.0			
24	5.0	4.0		3.5	4.5	4.5	6.0
25	0.5	1.0		1.0	1.0	0.5	1.5
26	2.5	1.5		0.5	0.0	1.0	0.0
27				0.0	0.0		0.0
28	20.0	32.5	29.0	31.5	33.0	24.5	32.0
29			0.0			0.0	
30	37.0	78.0	67.5	76.5	78.5	60.0	71.5
31	24.0	23.0	16.0	20.5	19.5	16.0	13.5
月	157.0	212.5	202.0	219.0	234.0	179.0	213.0

気 象 概 況

10月は、日照時間がかなり少なかった。

10月は、月を通して低気圧や前線などの影響を受けやすかったため、月間の日照時間がかなり少なかった。八王子市では、月の日照時間が82.3時間と平年の60%程度で、10月の月間日照時間として観測史上3番目に少なかった。

上旬は、北の方から高気圧に覆われ、雲が多いながらも天気は周期的に変化した。9日は、南西諸島の低気圧から前線が関東の南海上に延び、この影響で関東地方は未明から雨となった。八王子市では、1日の雨量が63.5mmのまとまった雨となった。気温は、暖かい空気に覆われて平年を上回った日が多く、10日には最高気温が25.0 と夏日となった。

中旬は、日本の南海上に停滞する前線の影響を受ける日が多くなり、雲の多い天気が続いた。気温は、引き続き暖かい空気に覆われて平年を上回る日が多く、前半は平年よりかなり高い日もあった。11日～13日と16日は、最高気温が25 を上回り夏日となった。

下旬は、前半は前線の影響により曇りや雨の日が多かった。一方、後半は一時的に冬型の気圧配置となるなど寒気の影響も受けた。このため、気温は平年を下回る日が多く、28日の最高気温は11.0 だった。これは、10月の日最高気温としては観測史上最も低い気温となった。また、30日には台風14号が関東地方に接近し、八王子市では日降水量が67.5mmとまとまった雨が降った。更には、この日観測した最大瞬間風速16.4m/sは、10月の日最大瞬間風速としては観測史上3番目の強さだった。

気 象 メ モ

月の日照時間が大幅に少なかった（10月）

関東地方は、上旬は北高型の気圧配置、中旬以降は日本の南海上に停滞する前線の影響を受け、月の日照時間が大幅に少なくなった。八王子市では、月の日照時間が観測史上最も多かった9月（173.3時間）とは一転して、半分以下の82.3時間となり10月の月の日照時間としては3番目に少ない記録となった。

史上4番目の暖かさ（10月）

上旬から中旬にかけて、季節はずれの暖かい空気に覆われて、気温は平年を上回る日が多く、大幅に上回る日もあった。下旬には、一時的に冬型の気圧配置となり寒気の影響も受けたため、平年を下回る日もあったが、八王子市の月平均気温は17.5 となり、10月の平均気温としては観測史上4番目に高いものとなった。

夏の陽気が戻る（10日～13日、16日）

関東地方は、季節はずれの暖かい空気に覆われた。このため、気温が平年を上回る日が多くなった。八王子市では、10日から13日にかけてと16日に、最高気温が25 を超える夏日となった。

真冬並みの寒さ（28日）

関東地方には、北海道東海上に中心を持つ高気圧から冷たい北東気流が入ったため、気温が上がらず、内陸部を中心に真冬並みの寒さとなった。八王子市では、最高気温が11.0 と、10月の日最高気温としては観測史上最も低い気温となった。

台風14号が接近、雨・風とも強まる（30日）

関東地方には、台風14号が接近し、沿岸部を中心に雨・風とも強まった。八王子市では、日降水量が67.5mmとまとまった雨となった。また、当日観測した最大瞬間風速16.4m/sは、10月の日最大瞬間風速としては観測史上3番目の強さとなった。

発 行 八王子市

平成22年11月16日 発行
通巻 第598号