

八 王 子 市

気 象 月 報

平成 22 年 11 月

2010 - 11

八王子市の天気予報ホームページ
<http://micosfit.jp/hachioji/>

気 象 表

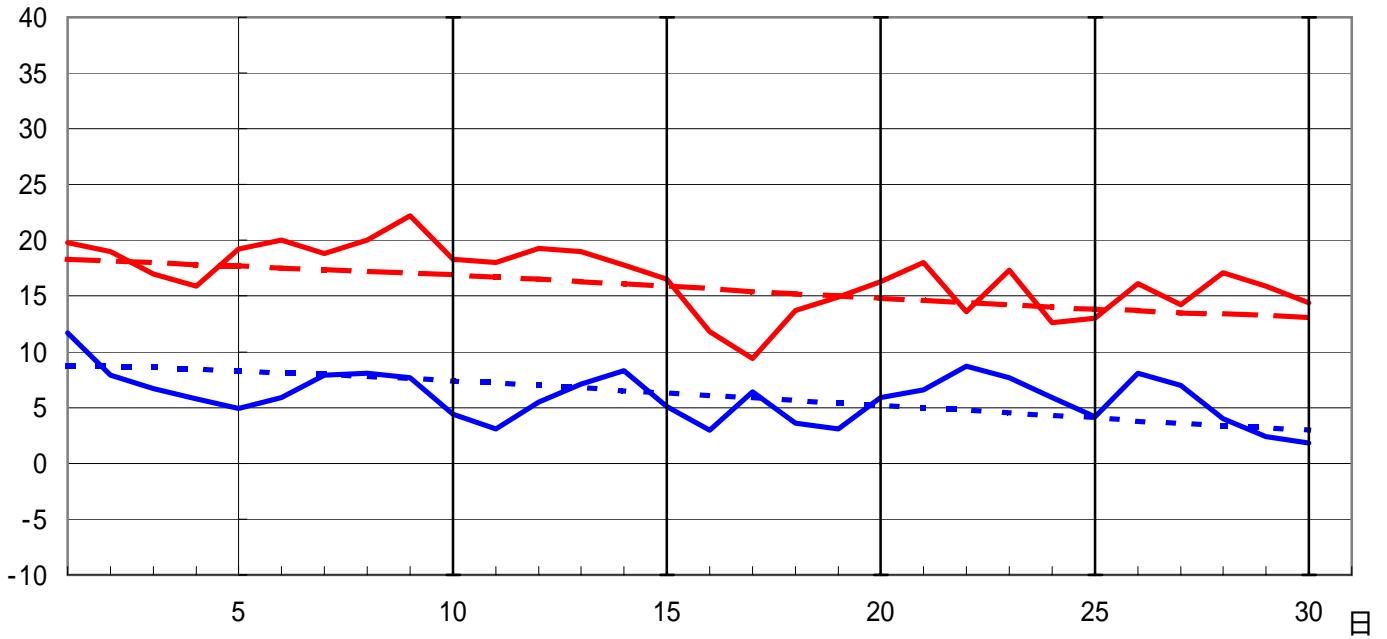
2010年（平成22年）11月

観測の日界は0時

要素 日		気 温			降水量 mm	最小 湿度	最大風速(10分)		24時間 平均風速 m/s	日照時間 h	備 考
		平均	最高	最低			風向	風速m/s			
1	月	15.6	19.8	11.7	53.0	66	NNW	6.9	3.0	2.5	
2	火	13.1	19.0	7.9	0.0	23	NW	4.6	2.2	4.9	
3	水	11.3	17.0	6.7	0.0	34	N	6.3	1.7	9.0	
4	木	10.0	15.9	5.8	0.0	33	WNW	3.4	1.8	8.9	
5	金	11.4	19.2	4.9	0.0	29	S	4.3	1.8	9.7	
6	土	12.3	20.0	5.9	0.0	36	SE	6.3	2.3	10.0	
7	日	12.2	18.8	7.9	0.0	41	W	3.2	1.6	3.7	
8	月	13.3	20.0	8.1	0.0	48	SSE	4.7	2.0	8.8	
9	火	13.8	22.2	7.7	0.0	12	W	8.7	2.9	9.7	
10	水	10.7	18.3	4.4	0.0	25	N	5.5	2.2	10.1	
上旬 下段は平年		12.4	19.0	7.1	53.0	34			2.2	77.3	
11	水	10.6	18.0	3.1	0.0	30	S	7.5	2.2	9.4	
12	木	11.6	19.3	5.5	0.0	51	SSE	6.0	2.0	9.1	
13	金	12.9	19.0	7.1	0.0	33	ESE	3.5	1.5	2.8	
14	土	13.1	17.8	8.3	0.0	55	WNW	3.2	1.5	0.0	
15	日	9.9	16.5	5.1	5.5	46	N	8.0	2.5	3.1	
16	月	7.5	11.8	3.0	0.0	42	NE	4.0	1.8	6.0	
17	火	7.9	9.4	6.4	1.0	66	N	4.9	2.2	0.0	
18	水	8.2	13.7	3.6	2.0	43	NW	8.5	2.7	3.1	
19	木	9.1	14.9	3.1	0.0	38	WNW	4.4	2.2	8.6	
20	金	10.9	16.3	5.9	0.0	x	NNE	4.0	2.0	6.2	
中旬 下段は平年		10.2	15.7	5.1	8.5	45			2.1	48.3	
21	土	12.2	18.0	6.6	0.0	x	SE	3.4	1.8	6.3	
22	日	11.7	13.6	8.7	10.0	x	NNE	3.1	1.2	0.1	
23	月	13.0	17.3	7.7	16.5	48	N	6.8	3.5	1.6	
24	火	9.4	12.6	5.9	0.0	48	ENE	4.3	1.7	6.1	
25	水	9.0	13.0	4.2	4.5	55	ENE	3.4	1.5	6.3	
26	木	11.9	16.1	8.1	0.0	54	N	4.5	1.7	4.2	
27	金	10.8	14.2	7.0	0.0	47	ESE	4.7	2.4	4.5	
28	土	9.6	17.1	4.0	0.0	40	N	3.9	1.7	6.7	
29	日	8.2	15.9	2.4	0.0	31	SSE	6.6	2.1	5.9	
30	月	8.0	14.4	1.8	0.0	31	S	8.2	2.7	5.5	
下旬 下段は平年		10.4	15.2	5.6	31.0	44			2.0	47.2	
月 下段は平年		11.0	16.6	6.0	92.5	41			2.1	172.8	
			15.7	6.1	96.6						

気温の経過

—●— 最高気温 —●— 平年値
—●— 最低気温 —●— 平年値



要素別日表

最多風向は最大風速(10分)に関するもの

日最高気温			日最低気温			風速 10m/s以上	最多風向 (日数)
平年以上	10 以上	20 以上	平年以下	0 未満	-5 以下		
21	29	3	15	0	0	0	N 7

降水日数					雷雨日数 (1mm以上)
1mm以上	10mm以上	30mm以上	50mm以上	100mm以上	
7	3	1	1	0	0

雨量観測所の降水量 (mm)

日	上川	上恩方	宇津木	高尾山口	館	戸吹	南大沢
1	61.5	57.5	55.0	58.5	62.0	51.0	50.5
2						0.0	
3							
4				0.0			
5							
6							
7				0.0			
8							
9		0.0					
10							
11							
12							
13							
14							
15	2.5	7.0	5.0	6.0	6.0	4.0	5.5

・空欄は無降水。 ×は欠測

日	上川	上恩方	宇津木	高尾山口	館	戸吹	南大沢
16						0.0	
17	0.0	0.0	1.5	0.0	0.0	0.0	2.5
18	3.0	3.0	2.5	2.0	1.5	1.0	1.0
19							
20	x	x	x	x	x	x	x
21		0.0					0.0
22	6.0	10.5	11.0	11.0	12.5	8.5	17.0
23	8.0	13.0	18.0	16.0	17.5	16.0	21.0
24							
25	2.0	3.5	4.0	4.0	4.0	2.0	2.5
26	0.0	0.0	0.0	0.0	0.0	0.0	0.5
27			0.0	0.0	0.0	0.0	0.0
28							
29							
30							
月	83.0	94.5	97.0	97.5	103.5	82.5	100.5

気 象 概 況

11月は、乾燥した晴れの日が多かった。

11月は、天気は周期変化となったが、低気圧の通過後に冬型の気圧配置が持続せず、移動性高気圧が本州付近を覆うことが多かった。このため、日照時間が東日本の太平洋側で多くなり、八王子市では乾燥した晴れの日が多かった。

上旬は、冬型の気圧配置や東シナ海に中心を持つ高気圧に覆われたため、晴れの日が多かったが、1日は前線を伴った低気圧が関東の南を通過した影響で雨となった。八王子市の1日の日降水量は53.0mmとなった。

中旬は、天気は数日の周期で変化した。冬型の気圧配置や移動性高気圧に覆われて晴れる日もあったが、15日は、上空に寒気を伴った気圧の谷が通過し、17日から18日にかけては、関東の南海上を低気圧が通過したため雨が降った。また、15日から18日にかけては、気温が平年よりかなり低くなった。

下旬は、22日から23日にかけてと、25日から26日にかけて低気圧が関東の南を通過した影響で雨となった。その他の日は、冬型の気圧配置や移動性高気圧に覆われて晴れた。この期間は、気温は平年より高い日が多かった。

気 象 メ モ

月の平均気温はほぼ平年並みとなった（11月）

関東地方は、10月までに比べて寒気の影響を受けやすくなり、月の平均気温は平年並みとなった。八王子市では月の平均気温は11.0 となり、平年並み（平年の値は10.6 ）となった。八王子市では、6月から10月まで5ヶ月連続で月平均気温が平年値を1 以上上回る状態が続いていたため、平年に近い月平均気温となるのは5月以来となった。

低気圧の影響でまとまった雨（1日）

1日は本州の南岸と日本海を低気圧が進んだ。このため未明から朝にかけて東日本太平洋側の一部で1時間に50mmを超える非常に激しい雨が降った。八王子市でも4時から5時の1時間に11.5mm、2時から3時の1時間に10.0mmなどのやや強い雨を記録し、1日の雨量は53.0mmと、この季節としてはまとまった雨量になった。

西よりの強風が吹き荒れる（9日）

9日は、低気圧が北日本を通過しその後冬型の気圧配置となった。このため全国的に西寄りの強風が吹き荒れた。関東地方でも全域で強い風が吹き荒れ、八王子市でも最大瞬間風速16.6m/s（西の風）を記録した。また、フェーン現象で気温が高くなり、日最高気温は22.2 を記録した。

冷え込みが強まる（11日）

11日は、関東地方は移動性高気圧に覆われ穏やかな晴天となったが、放射冷却で冷え込みが強まり、水戸で初霜を観測した。八王子市では最低気温が3.1 まで下がった。

黄砂を観測（12日～13日）

12～13日には、西～東日本を中心とした広い範囲で黄砂を観測した。11月の黄砂の観測は国内では5年ぶり。黄砂の観測を行っている東京都心では11月の観測は統計開始以来初めてで、12月の観測も含めるとこの時期としては実に28年ぶりであった。

真冬並みの寒さ（17日）

17日は、関東地方は南海上の低気圧の影響を受け、沿岸部を中心に冷たい雨が降った。また冷たい北東の気流が入ったため日中は真冬並みの寒さとなった。八王子市の最高気温は9.4 と日中は寒くなった。

低気圧の通過で雨（22日～23日）

関東の南の海上を低気圧が通過し、22日夜から23日午前中にかけて雨となった。八王子市では、2日間の合計雨量が26.5mmとややまとまった雨となった。

発 行 八王子市

平成22年12月20日 発行
通巻 第599号