

八 王 子 市

# 気 象 月 報

平成 22 年 12 月

2010 - 12

八王子市の天気予報ホームページ  
<http://micosfit.jp/hachioji/>

# 気 象 表

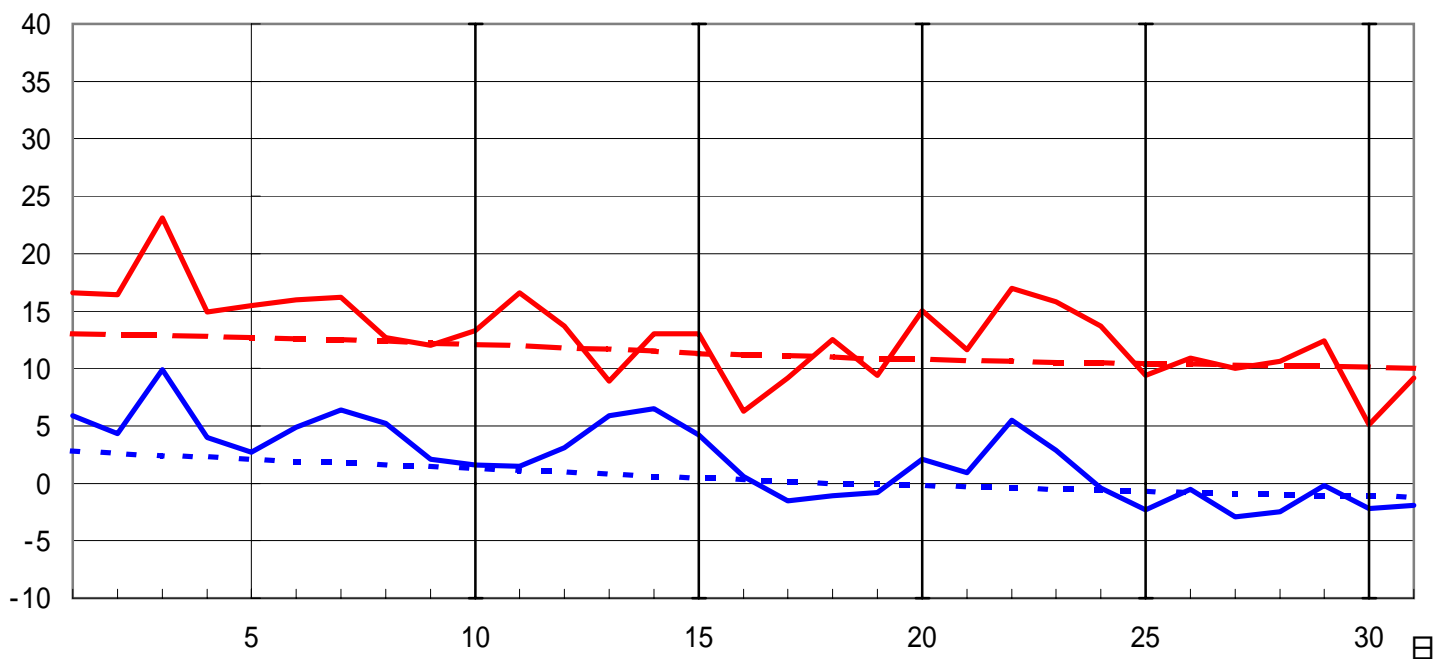
2010年（平成22年）12月

観測の日界は0時

要素		気 温			降水量 mm	最小 湿度	最大風速(10分)		24時間 平均風速 m/s	日照時間 h	備 考
		平均	最高	最低			風向	風速m/s			
1	水	10.3	16.6	5.9	0.0	30	E	4.6	1.8	4.9	
2	木	10.9	16.4	4.3	1.5	47	WNW	3.5	1.8	0.6	
3	金	15.0	23.1	9.9	54.5	30	SSW	10.4	3.4	5.4	落雷
4	土	9.0	14.9	4.0	0.0	22	SSW	5.5	2.1	9.5	
5	日	8.6	15.5	2.7	0.0	35	SSW	4.6	1.8	9.3	
6	月	10.2	16.0	4.9	0.0	47	S	4.6	2.0	8.0	
7	火	10.4	16.2	6.4	0.5	43	N	7.6	3.1	3.6	
8	水	8.0	12.7	5.2	4.5	38	N	5.8	2.2	7.7	
9	木	6.3	12.0	2.1	0.0	37	WNW	4.3	1.7	8.6	
10	金	7.1	13.3	1.6	0.0	31	SSE	7.8	3.1	9.1	
上旬		9.6	15.7	4.7	61.0	36			2.3	66.7	
下段は平年			12.7	2.0	11.0						
11	土	8.5	16.6	1.5	0.0	48	WNW	4.0	1.7	8.7	
12	日	9.0	13.7	3.1	0.0	32	NE	4.4	2.3	8.2	
13	月	7.1	8.9	5.9	13.5	58	N	5.1	2.1	0.0	
14	火	9.2	13.0	6.5	4.0	82	S	3.7	1.6	0.2	
15	水	8.0	13.0	4.2	0.0	35	NNE	8.2	2.9	5.8	
16	木	4.3	6.3	0.6	0.0	58	NNE	4.2	1.8	0.0	
17	金	3.8	9.2	-1.5	0.0	31	NE	5.2	2.1	8.8	
18	土	4.4	12.5	-1.1	0.0	32	N	7.1	2.0	9.2	
19	日	4.2	9.4	-0.8	0.0	39	WNW	3.5	1.8	6.0	
20	月	7.1	15.0	2.1	0.0	32	S	5.1	1.7	8.1	
中旬		6.6	11.8	2.1	17.5	45			2.0	55.0	
下段は平年			11.1	0.3	12.8						
21	火	7.0	11.6	0.9	31.0	55	N	4.0	1.9	0.9	
22	水	10.6	17.0	5.5	40.5	61	S	6.2	2.8	5.9	
23	木	8.1	15.8	2.9	0.0	19	N	8.0	2.6	8.8	
24	金	5.8	13.7	-0.4	0.0	15	N	10.0	2.8	8.6	
25	土	3.4	9.4	-2.3	0.0	20	SSW	7.5	3.2	9.2	
26	日	4.7	10.9	-0.5	0.0	21	SW	6.1	2.7	8.4	
27	月	3.2	10.0	-2.9	0.0	14	SE	6.0	2.5	9.3	
28	火	4.1	10.6	-2.5	0.0	34	N	5.2	2.0	8.9	
29	水	5.3	12.4	-0.2	0.0	21	NE	5.5	2.7	8.1	
30	木	1.8	5.1	-2.2	0.0	51	NNE	4.9	1.5	1.8	
31	金	3.0	9.2	-1.9	0.0	13	N	5.5	1.9	8.3	
下旬		5.2	11.4	-0.3	71.5	29			2.4	78.2	
下段は平年			10.5	-0.7	8.4						
月		7.1	13.0	2.1	150.0	37			2.2	199.9	
下段は平年			11.4	0.5	32.2						

# 気温の経過

—●— 最高気温    - - - 平年値  
—●— 最低気温    - - - 平年値



## 要素別日表

最多風向は最大風速(10分)に関するもの

日最高気温			日最低気温			風速 10m/s以上	最多風向 (日数)
平年以上	10 以上	20 以上	平年以下	0 未満	-5 以下		
22	24	1	8	11	0	2	N 9

降水日数					雷雨日数 (1mm以上)
1mm以上	10mm以上	30mm以上	50mm以上	100mm以上	
7	4	3	1	0	1

## 雨量観測所の降水量 (mm)

日	上川	上恩方	宇津木	高尾山口	館	戸吹	南大沢
1							
2	1.5	3.5	1.0	3.0	1.5	0.5	0.5
3	21.0	47.0	56.0	56.0	58.0	44.5	82.5
4							
5							
6							
7	0.5	0.5	0.5	0.5	0.5	0.0	0.5
8	2.0	6.0	4.0	5.5	6.0	3.5	6.0
9	0.0	0.0	0.0	0.0	0.0	0.0	0.0
10	0.0	0.0		0.0		0.0	0.0
11							
12							
13	5.5	10.5	12.5	12.5	14.0	9.5	15.0
14	0.5	1.5	3.5	4.5	5.0	1.5	5.0
15	0.0	0.0	0.0	0.0	0.0	0.0	

・空欄は無降水。 ×は欠測

日	上川	上恩方	宇津木	高尾山口	館	戸吹	南大沢
16							
17							
18							
19							
20							
21	13.0	26.0	30.0	28.5	29.0	27.5	30.5
22	17.5	34.0	39.0	41.0	42.5	35.0	40.5
23							
24							
25							
26							
27							
28	0.0	1.5	0.0	0.5	0.0	0.0	0.0
29							0.0
30	0.0		0.0			0.0	
31							
月	61.5	130.5	146.5	152.0	156.5	122.0	180.5

## 気 象 概 況

12月は、気温が高く、雨量が多かった。

12月は、下旬初めまでは冬型の気圧配置は長続きせず、低気圧が短い周期で通過した。このため、12月としては暖かい空気に覆われる日が多く、八王子市の月平均気温は7.0で、平年(5.5)よりかなり高かった。また、月の降水量が150.0mmと平年(32.2mm)よりかなり多かった。

上旬は、2日から3日にかけて、日本海を発達した低気圧が進んだ影響で、強い雨となり、大雨洪水警報が発表された。その他の日は移動性高気圧に覆われて晴れる日が多かったが、7日から8日にかけては、本州南岸を通過した低気圧の影響で弱い雨となった。

中旬は、13日に低気圧や前線の影響でややまとまった雨となった。16日から17日にかけては、一時的に強い寒気が入り、冷え込みが強まった。

下旬は、21日から22日にかけて、前線を伴った低気圧の影響でまとまった雨となった。また、気温は、前半は平年より高かったが、後半は日本の上空には次々と強い寒気が南下し、平年並みか平年より気温が低い日が続いた。

## 気 象 メ モ

月の平均気温と月降水量は観測開始以来第2位の記録(12月)

12月としては暖かい空気に覆われる日が多く、八王子の月平均気温は7.0で、1976年の観測開始以来、12月の月平均気温の第2位を記録した(第1位は2008年12月の7.1)。月降水量も、記録的な雨が降ったこともあり、150.0mmで第2位を記録した(第1位は2006年12月の168mm)。

低気圧の影響で記録的な雨と暖かさ(3日)

3日は日本海を発達した低気圧が進んだ。このため2日の夜遅くから3日朝にかけて東日本太平洋側の一部で1時間に50mmを超える非常に激しい雨が降った。八王子市では、朝に前線が通過し強い雨が降り、大雨洪水警報が発表された。6時20分から7時20分の1時間に23.5mmの強い雨を観測し、12月の時間降水量の第1位を記録した。日降水量54.5mmも12月として第3位の記録であった。

また、この日の日中は晴れたため、気温が上昇し、日最高気温は23.1で、9月末並みの暖かさとなり、12月の日最高気温の高い方からの第2位を記録した。

最低気温が氷点下の冬日(17日)

17日は、日本付近に強い寒気が入り、全国的に朝の冷え込みが厳しかった。八王子市では、朝の最低気温が-1.5となり、この冬初めての冬日となった。

前線を伴った低気圧の影響でまとまった雨(21日~22日)

21日から22日にかけて、前線を伴った低気圧が西日本から関東付近を通過し、まとまった雨となった。八王子市では、21日18時頃から雨が降り始め、21時頃から翌22日5時頃まで、時間雨量6~9mmの強い雨が降り続いた。このため、2日間の合計雨量は71.5mmに達した。

北寄りの強風が吹き荒れる(24日)

24日は、発達した低気圧が千島近海へ進み、日本付近は強い冬型の気圧配置となった。このため、関東では強風が吹き、八王子市では最大瞬間風速17.1m/s(北風)を記録した。

寒さが強まる(25日~31日)

25日以降は冬型の気圧配置の日が多く、上空に寒気が流入して、最低気温は平年より低い日が多くなった。八王子では27日に最低気温が-2.9まで下がり、1月下旬並みの寒い朝となった。30日は南海上を低気圧が通過したため曇り空となり、東京では夜遅く初雪が降った。八王子も日最高気温が5.1と、寒い1日となった。

発 行 八王子市

平成23年1月13日 発行  
通巻 第600号