

八 王 子 市

気 象 月 報

平成 23 年 2 月

2 0 1 1 - 2

八王子市の天気予報ホームページ
<http://micosfit.jp/hachioji/>

気 象 表

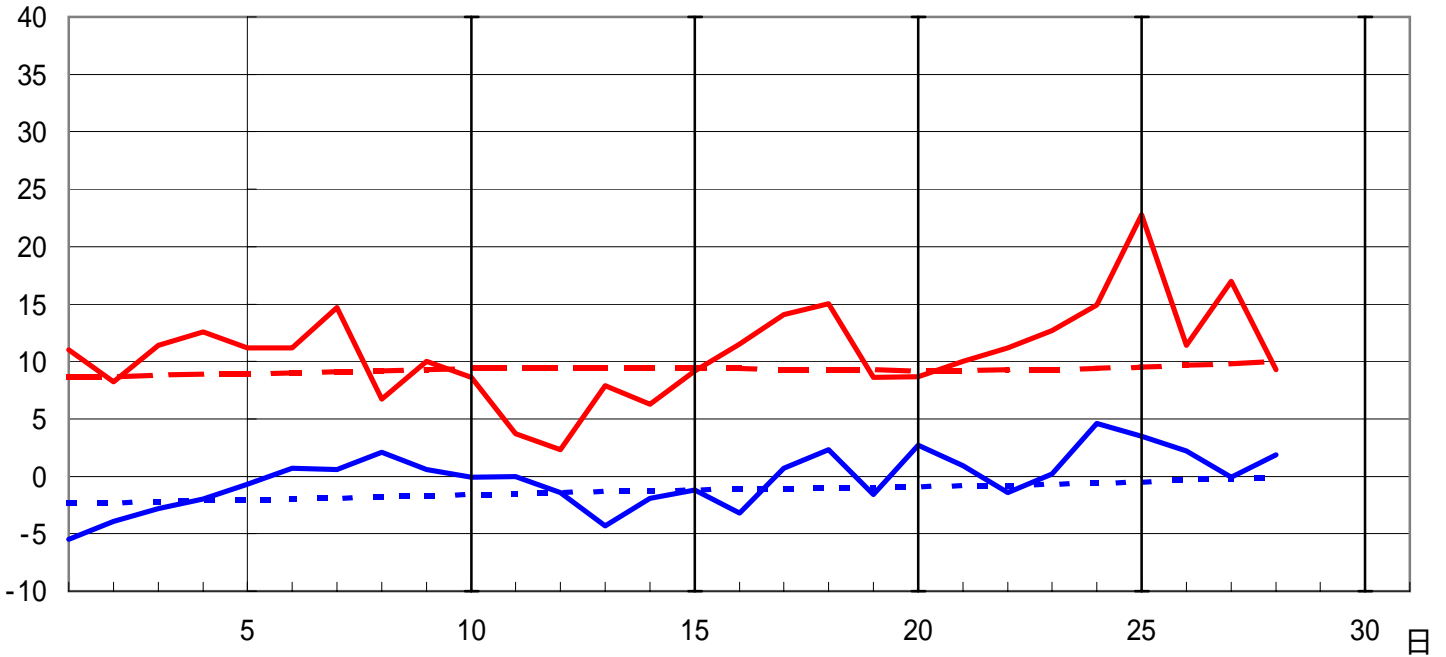
2011年（平成23年）2月

観測の日界は0時

| 日 | 要素 | 気 温 | | | 降水量 mm | 最小 湿度 | 最大風速(10分) | | 24時間 平均風速 m/s | 日照時間 h | 備 考 |
|-------------|----|------|------|------|-----------|----------|-----------|-------|---------------------|-----------|-----|
| | | 平均 | 最高 | 最低 | | | 風向 | 風速m/s | | | |
| 1 | 火 | 2.3 | 11.0 | -5.5 | 0.0 | 15 | S | 6.2 | 2.3 | 10.0 | |
| 2 | 水 | 2.4 | 8.2 | -3.9 | 0.0 | 32 | ESE | 4.1 | 2.0 | 3.8 | |
| 3 | 木 | 4.2 | 11.4 | -2.8 | 0.0 | 23 | S | 7.3 | 2.3 | 9.7 | |
| 4 | 金 | 5.1 | 12.6 | -2.0 | 0.0 | 26 | ENE | 5.7 | 2.3 | 9.6 | |
| 5 | 土 | 5.2 | 11.2 | -0.7 | 0.0 | 35 | NW | 4.3 | 2.0 | 6.5 | |
| 6 | 日 | 6.1 | 11.2 | 0.7 | 0.0 | 52 | SE | 6.2 | 2.3 | 4.0 | |
| 7 | 月 | 6.5 | 14.7 | 0.6 | 0.0 | 23 | NNE | 8.6 | 2.9 | 8.4 | |
| 8 | 火 | 4.2 | 6.7 | 2.1 | 0.0 | 28 | NNE | 4.5 | 2.0 | 0.8 | |
| 9 | 水 | 4.0 | 10.0 | 0.6 | 2.0 | 56 | SSE | 4.6 | 2.1 | 6.0 | |
| 10 | 木 | 4.3 | 8.6 | -0.1 | 0.0 | 29 | E | 5.0 | 2.1 | 1.9 | |
| 上旬 下段は平年 | | 4.4 | 10.6 | -1.1 | 2.0 | 32 | | | 2.2 | 60.7 | |
| | | | 8.8 | -2.0 | 12.6 | | | | | | |
| 11 | 金 | 0.9 | 3.7 | 0.0 | 7.0 | 41 | NNW | 5.8 | 3.0 | 0.0 | |
| 12 | 土 | 0.7 | 2.3 | -1.4 | 1.5 | 75 | NNW | 4.3 | 2.2 | 0.6 | |
| 13 | 日 | 1.7 | 7.9 | -4.3 | 0.0 | 27 | ENE | 5.4 | 2.2 | 10.3 | |
| 14 | 月 | 1.5 | 6.3 | -1.9 | 20.0 | 49 | NE | 4.5 | 2.0 | 0.8 | |
| 15 | 火 | 3.3 | 9.2 | -1.2 | 0.5 | 32 | N | 8.2 | 2.8 | 9.3 | |
| 16 | 水 | 3.5 | 11.5 | -3.2 | 0.0 | 43 | S | 6.0 | 2.2 | 10.2 | |
| 17 | 木 | 6.8 | 14.1 | 0.7 | 2.0 | 47 | SSE | 8.9 | 2.6 | 2.2 | |
| 18 | 金 | 8.1 | 15.0 | 2.3 | 34.5 | 29 | N | 11.7 | 4.3 | 6.3 | |
| 19 | 土 | 3.9 | 8.6 | -1.6 | 0.0 | 30 | SE | 5.4 | 2.1 | 4.5 | |
| 20 | 日 | 6.0 | 8.7 | 2.7 | 0.0 | 60 | ESE | 4.0 | 2.0 | 0.0 | |
| 中旬 下段は平年 | | 3.6 | 8.7 | -0.8 | 65.5 | 43 | | | 2.5 | 44.2 | |
| | | | 9.5 | -1.2 | 23.9 | | | | | | |
| 21 | 月 | 6.0 | 10.0 | 0.9 | 0.0 | 27 | NNE | 6.9 | 3.9 | 6.0 | |
| 22 | 火 | 4.4 | 11.2 | -1.4 | 0.0 | 21 | NNE | 6.3 | 2.7 | 10.6 | |
| 23 | 水 | 6.5 | 12.7 | 0.2 | 0.0 | 38 | SSE | 5.7 | 2.7 | 9.4 | |
| 24 | 木 | 9.0 | 14.9 | 4.6 | 0.0 | 57 | SSE | 8.0 | 2.7 | 2.4 | |
| 25 | 金 | 12.4 | 22.8 | 3.5 | 0.0 | 15 | SSE | 8.9 | 3.6 | 10.0 | |
| 26 | 土 | 6.1 | 11.4 | 2.2 | 0.0 | 19 | N | 9.9 | 4.3 | 10.5 | |
| 27 | 日 | 8.4 | 17.0 | -0.1 | 0.0 | 33 | NW | 4.7 | 2.0 | 9.0 | |
| 28 | 月 | 4.3 | 9.3 | 1.9 | 22.5 | 70 | N | 6.8 | 3.4 | 0.0 | |
| 下旬 下段は平年 | | 7.1 | 13.7 | 1.5 | 22.5 | 35 | | | 3.2 | 57.9 | |
| | | | 9.4 | -0.6 | 18.7 | | | | | | |
| 月 下段は平年 | | 5.1 | 11.0 | -0.1 | 90.0 | 37 | | | 2.6 | 162.8 | |
| | | | 9.2 | -1.3 | 55.2 | | | | | | |

気温の経過

— 最高気温 — 平年値
— 最低気温 — 平年値



要素別日表

最多風向は最大風速(10分)に関するもの

| 日最高気温 | | | 日最低気温 | | | 風速 10m/s以上 | 最多風向 (日数) |
|-------|-------|-------|-------|------|-------|---------------|--------------|
| 平年以上 | 10 以上 | 20 以上 | 平年以下 | 0 未満 | -5 以下 | | |
| 17 | 17 | 1 | 10 | 14 | 1 | 1 | SSE 5 |

| 降水日数 | | | | | 雷雨日数 (1mm以上) |
|-------|--------|--------|--------|---------|-----------------|
| 1mm以上 | 10mm以上 | 30mm以上 | 50mm以上 | 100mm以上 | |
| 7 | 3 | 1 | 0 | 0 | 0 |

雨量観測所の降水量 (mm)

| 日 | 上川 | 上恩方 | 宇津木 | 高尾 山口 | 館 | 戸吹 | 南大沢 |
|----|-----|------|------|----------|------|------|------|
| 1 | | | | | | | |
| 2 | | | | | | | |
| 3 | | | | | | | |
| 4 | | | | | | | |
| 5 | | | | | | | |
| 6 | 0.0 | 0.0 | 0.0 | 0.0 | 0.0 | 0.0 | 0.0 |
| 7 | 0.0 | | | | 0.0 | | |
| 8 | 0.0 | 0.0 | 0.0 | 0.5 | 0.5 | 0.0 | 0.5 |
| 9 | 0.5 | 2.0 | 2.5 | 2.0 | 2.0 | 1.0 | 3.0 |
| 10 | 0.0 | 0.0 | | | | | |
| 11 | 4.5 | 9.5 | 6.5 | 11.0 | 11.0 | 3.5 | 10.0 |
| 12 | 1.0 | 1.5 | 1.0 | 1.5 | 2.0 | 0.0 | 2.0 |
| 13 | | | | | | | |
| 14 | 6.5 | 15.0 | 17.0 | 15.5 | 16.0 | 10.0 | 20.0 |
| 15 | 6.0 | 7.0 | 6.0 | 7.5 | 7.5 | 0.5 | 3.5 |

| 日 | 上川 | 上恩方 | 宇津木 | 高尾 山口 | 館 | 戸吹 | 南大沢 |
|----|------|------|------|----------|------|------|-------|
| 16 | | | | | | | |
| 17 | 0.5 | 1.0 | 2.0 | 1.0 | 1.5 | 0.5 | 3.5 |
| 18 | 14.0 | 29.0 | 33.5 | 28.5 | 33.0 | 30.5 | 47.5 |
| 19 | | | | | | | |
| 20 | 0.0 | 0.0 | 0.0 | 0.0 | 0.0 | 0.0 | 0.0 |
| 21 | | | 0.0 | 0.0 | 0.0 | | 0.0 |
| 22 | | | | | | | |
| 23 | | | | | | | |
| 24 | 0.0 | 0.0 | 0.0 | 0.0 | 0.0 | 0.0 | 0.0 |
| 25 | | | | | | | |
| 26 | | | | | | | |
| 27 | | 0.0 | | | | | |
| 28 | 12.0 | 25.0 | 24.0 | 24.0 | 26.0 | 21.0 | 27.0 |
| 月 | 45.0 | 90.0 | 92.5 | 91.5 | 99.5 | 67.0 | 117.0 |

・空欄は無降水。 ×は欠測

気 象 概 況

2月は、寒暖の差が大きく、降水量が多かった。

冬型の気圧配置が続くことがなく、1月とは一変して日本付近への寒気の流入は弱かった。上・下旬を中心におおむね気温が高かったが、中旬前半は一時的に低くなり、変動が大きかった。天気は、高・低気圧が本州付近を次々に通過したため短い周期で変化した。特に中旬は、本州付近を通過した複数の低気圧により、八王子市でも積雪を観測したほか2月としては強い雨が降った。

上旬は、高・低気圧が日本付近を次々に通過した。このため天気は短い周期で変化した。が、通過していった低気圧の発達程度や通過後に流れ込んだ寒気はいずれも弱く、晴れる日が多かった。旬平均気温は高く、旬降水量は少なかった。

中旬は、本州付近を気圧の谷が次々に通過して短い周期で天気に変化した。旬前半には、本州南岸を通過した低気圧が広い範囲に積雪をもたらした。八王子市でも積雪による交通障害が発生した。また、後半に本州付近を発達しながら通過した低気圧により、この時期としてはまとまった雨になった。旬平均気温は平年並で、旬降水量は多かった。

下旬は、高・低気圧が日本付近を次々に通過した。25日にはサハリン付近を発達しながら通過した低気圧に向かって南から暖かい空気が流れ込んだため、関東地方では春一番が吹いた。また、旬末には低気圧が発達しながら本州付近を通過したため、2月としてはまとまった雨が降った。旬平均気温はかなり高く、旬降水量は多かった。

気 象 メ モ

乾燥注意報解除（6日）

6日は、関東南岸を通過した低気圧によって雨が降り、昨年12月31日から1ヵ月以上継続して発表されていた乾燥注意報が解除された。

春の陽気から真冬の寒さへ（7日～8日）

7日の日中は、晴れて気温が上がり、3月下旬並みの陽気となったが、次第に冬型の気圧配置となって日本付近に寒気が流れ込み、8日は、最高気温が6.7 と真冬の寒さとなった。

積雪たびたび（9日、11日、14日）

南岸低気圧が9日、11日、14日と次々に通過し、雪が降った。特に、14日は関東地方の広い範囲で雪が降り、都心でも今シーズン初の積雪となった。八王子市では10cmの積雪となり、交通障害や転倒事故等が発生した。

強い雨と強風（18日）

18日は、低気圧が関東沿岸を発達しながら北東へ進み、17日夜遅くから18日の朝方にかけてまとまった雨（36.5mm）となった。早朝には一時強く降り、1時間で10mmを観測、2月としては第2位の記録となった。日中は、強い冬型の気圧配置となり、関東では北西風が強く吹き、晴れの天気であった。八王子市でも11時ごろから風が強まり、16時00分には最大瞬間風速22.3m/s（北北西の風）を観測した。2月としては第1位の記録であった。

春一番、5月の陽気（25日）

北日本を通過している前線に向かって、南よりの暖かいやや強い風が吹き込み、晴天となったため、気温が急上昇して、春一番となった。八王子市の最高気温は5月中旬並の22.8 を観測した。

発 行 八王子市

平成23年3月22日 発行
通巻 第602号