

八 王 子 市

気 象 月 報

平成 23 年 3 月

2011 - 3

八王子市の天気予報ホームページ
<http://micosfit.jp/hachioji/>

気 象 表

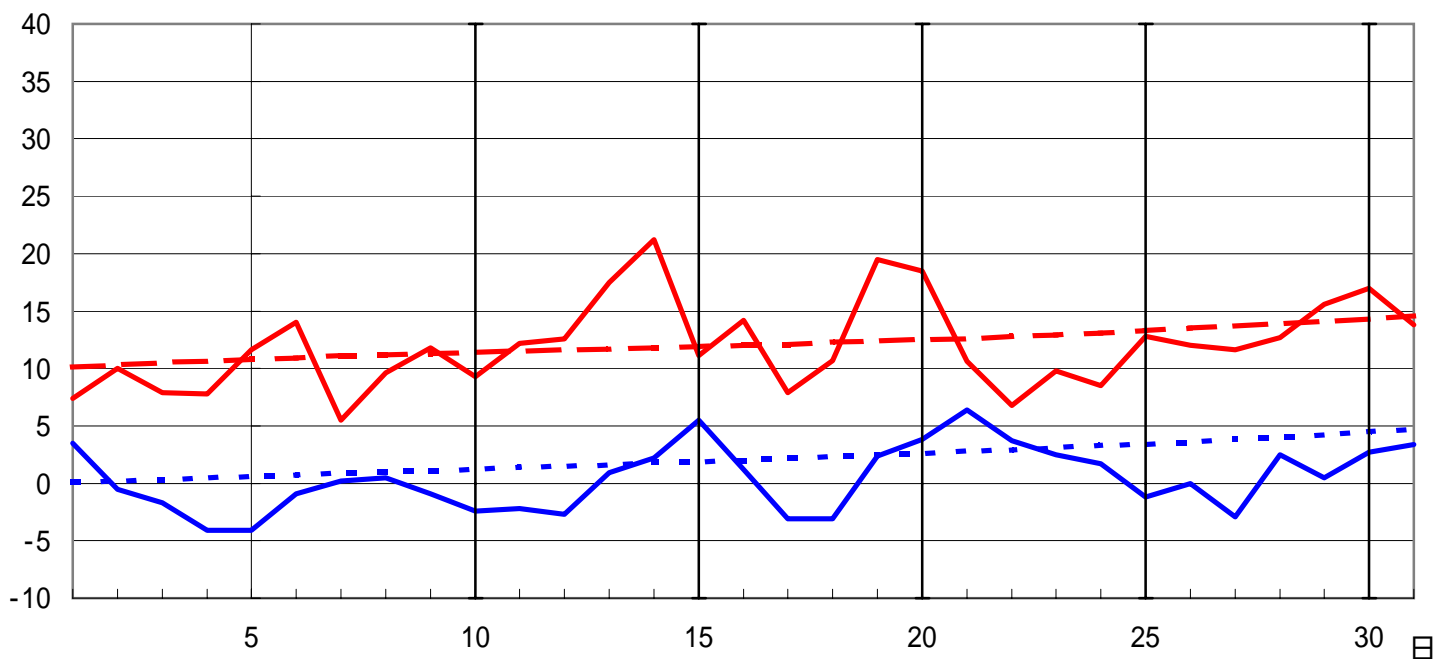
2011年（平成23年）3月

観測の日界は0時

日	要素	気 温			降水量 mm	最小 湿度	最大風速(10分)		24時間 平均風速 m/s	日照時間 h	備 考
		平均	最高	最低			風向	風速m/s			
1	火	4.9	7.4	3.5	6.5	66	N	4.1	1.7	0.3	
2	水	5.2	10.0	-0.5	0.0	42	N	6.3	2.4	1.2	
3	木	2.5	7.9	-1.7	0.0	18	NE	7.6	3.8	7.9	落雷
4	金	1.9	7.8	-4.1	0.0	15	N	9.2	3.4	7.4	
5	土	4.2	11.6	-4.1	0.0	19	SE	7.3	2.7	10.6	
6	日	6.3	14.0	-0.9	0.0	25	WNW	3.9	1.8	7.7	
7	月	2.5	5.5	0.2	26.0	64	W	4.8	1.6	0.0	
8	火	4.7	9.6	0.5	1.0	44	S	4.6	1.6	4.2	
9	水	4.8	11.8	-0.9	0.0	19	NNW	11.0	3.5	4.7	
10	木	3.3	9.3	-2.4	0.0	18	ENE	6.5	2.9	7.9	
上旬 下段は平年		4.0	9.5	-1.0	33.5	33			2.5	51.9	
			10.9	0.7	20.2						
11	金	4.2	12.2	-2.2	0.0	22	N	9.0	3.5	7.8	
12	土	5.5	12.6	-2.7	0.0	20	S	10.3	3.5	11.2	
13	日	9.1	17.5	0.9	0.0	20	SSE	6.5	2.1	11.0	
14	月	11.8	21.2	2.2	0.0	27	SE	8.5	2.4	7.9	
15	火	9.4	11.1	5.5	0.0	57	NNE	4.9	2.6	0.0	
16	水	6.5	14.2	1.2	0.0	10	NNW	12.0	4.9	5.2	
17	木	2.6	7.9	-3.1	0.0	13	N	8.8	3.5	7.8	
18	金	3.9	10.7	-3.1	0.0	14	S	9.5	3.2	11.3	
19	土	10.0	19.5	2.4	0.0	20	WNW	5.8	2.3	8.7	
20	日	11.4	18.5	3.8	0.0	29	SSE	9.7	2.9	9.1	
中旬 下段は平年		7.4	14.5	0.5	0.0	23			3.1	80.0	
			12.2	2.0	32.9						
21	月	8.3	10.6	6.4	18.5	78	E	5.9	3.0	0.0	
22	火	5.6	6.8	3.7	15.0	85	WNW	3.8	1.8	0.0	
23	水	6.0	9.8	2.5	0.5	42	N	7.9	4.2	1.2	
24	木	4.4	8.5	1.7	0.0	29	SE	7.1	2.6	5.9	
25	金	5.8	12.8	-1.2	0.0	28	S	12.3	4.0	8.1	
26	土	5.7	12.0	0.0	0.0	10	NNW	11.6	4.6	10.1	
27	日	4.4	11.6	-2.9	0.0	14	S	8.5	2.4	9.0	
28	月	6.7	12.7	2.5	0.0	22	S	7.9	2.6	9.2	
29	火	8.4	15.6	0.5	0.0	17	SSE	6.9	2.5	10.7	
30	水	9.8	17.0	2.7	0.0	25	N	10.1	3.6	9.1	
31	木	8.5	13.8	3.4	0.0	28	N	9.2	3.3	7.6	
下旬 下段は平年		6.7	11.9	1.8	34.0	34			3.1	70.9	
			13.4	3.6	55.0						
月 下段は平年		6.1	12.0	0.4	67.5	30			2.9	202.8	
			12.2	2.1	108.1						

気温の経過

— 最高気温 — 平年値
— 最低気温 — 平年値



要素別日表

最多風向は最大風速(10分)に関するもの

日最高気温			日最低気温			風速 10m/s以上	最多風向 (日数)
平年以上	10 以上	20 以上	平年以下	0 未満	-5 以下		
12	21	1	25	13	0	6	N 8

降水日数					雷雨日数 (1mm以上)
1mm以上	10mm以上	30mm以上	50mm以上	100mm以上	
5	3	0	0	0	0

雨量観測所の降水量 (mm)

日	上川	上恩方	宇津木	高尾山口	館	戸吹	南大沢
1	3.5	6.5	6.0	5.5	6.5	5.0	6.5
2	0.0	1.0	0.0	0.0	0.0	0.0	0.0
3							
4							
5							
6							
7	16.0	27.0	25.5	26.0	25.5	21.0	25.5
8	0.5	1.0	1.0	1.5	2.5	0.5	1.0
9	0.5	0.5				0.5	
10	0.0	0.0	0.0	0.0	0.0	0.0	0.0
11							
12							
13							
14							
15							

日	上川	上恩方	宇津木	高尾山口	館	戸吹	南大沢
16							0.0
17							
18							
19							
20	0.0	0.0	0.0	0.0			
21	29.5	23.0	16.5	23.5	19.5	18.0	15.5
22	16.0	14.0	14.0	16.0	15.0	14.5	14.0
23	0.5	0.0	0.0	0.0	0.0	0.0	0.0
24	0.0	0.5	0.0	0.0	0.0	0.0	0.0
25							0.0
26							
27	0.0	0.0					
28							
29							
30	0.0		0.0			0.0	
31	0.0	0.0	0.0	0.0	0.0	0.0	0.0
月	66.5	73.5	63.0	72.5	69.0	59.5	62.5

・空欄は無降水。 ×は欠測

気 象 概 況

3月は、晴れの日が多かったが、気温が低かった。

シベリア高気圧の勢力が強く、寒気が南下して冬型の気圧配置になる日が多かった。このため、東日本の日本海側では曇りや雪または雨の日が多く、太平洋側では晴れの日が多く、気温が低くなった。また、南から湿った気流が入りにくかったことなどにより、日本付近で低気圧が発達することはほとんどなく、前線の活動も弱かったため、太平洋側では降水量がかなり少なかった。

上旬は、はじめと中頃に低気圧が日本付近を通過し、通過後は冬型の気圧配置となった。このため、関東地方は晴れの日が多かった。旬平均気温は低く、旬降水量は多かった。

中旬は、中頃と終わりに気圧の谷が日本付近を通過したほかは、本州付近は冬型の気圧配置もしくは移動性高気圧に覆われた。このため、関東地方は晴れの日が多かった。旬平均気温は平年並で、旬降水量は少なかった。

下旬は、前半は前線や上空に寒気を伴った気圧の谷の影響で曇りや雨の日が多かったが、後半は移動性高気圧に覆われ晴れる日が多かった。旬平均気温は低く、旬降水量は少なかった。

気 象 メ モ

月平均気温は低いほうから第3位の記録(3月)

八王子市の月平均気温は6.1 と平年(7.2)より1.1 低く、1977年の統計開始以降で低いほうから第3位の記録となった。

月の合計日照時間は多いほうから第3位の記録(3月)

八王子市の月の合計日照時間は202.8時間となり、1988年の統計開始以降で多いほうから第3位の記録となった。

日最低気温が平年を上回った日はわずか6日間(3月)

八王子市の日最低気温が平年を上回った日数は6日間しかなく、冬日(0 未満)日数は13日と平年(8日)に比べ多かった。

強風も多かった(3月)

八王子市の強風(10m/s以上)日数は6日で、平年(4日)より多く、特に16日は、最大瞬間風速22.5m/s(北北西の風)を観測した。3月としては第4位の記録であった。

降雪、厳しい寒さ(3月7日)

南岸低気圧により、未明から雨が降り出したが、朝方になって気温が次第に低くなり、雨から雪に変わった。雪は日中にかけて続き、積雪するところもあった(多摩南部には大雪注意報も発表された)。八王子市の日最高気温は5.5 (3時55分)だったが、日中は1~2 で経過し、厳しい寒さとなった。

マグニチュード9.0の巨大地震(東北地方太平洋沖地震)(3月11日)

11日14時46分、東北地方を中心に強い地震が発生して宮城県北部で震度7の揺れを観測し、八王子市でも震度5弱の揺れを観測した。この地震によって、東北地方から関東地方の沿岸に津波が押し寄せ、大災害となった。

寒暖の差が大きかった(3月中旬)

14日の日最高気温は21.2 と5月上旬並みの陽気となったが、15日は11.1 と約10 低くなり、17日は7.9 と1月下旬の厳冬期より低い気温となった。そして、19日には19.5 と4月下旬の陽気となり、寒暖の差が大きかった。

桜開花(3月31日)

八王子市では、31日に桜が開花した。なお、東京では28日に開花しており、これは平年と同じで昨年より6日遅かった。

発 行 八王子市

平成23年4月12日 発行
通巻 第603号