

八 王 子 市

気 象 月 報

平成 23 年 4 月

2 0 1 1 - 4

八王子市の天気予報ホームページ
<http://micosfit.jp/hachioji/>

気 象 表

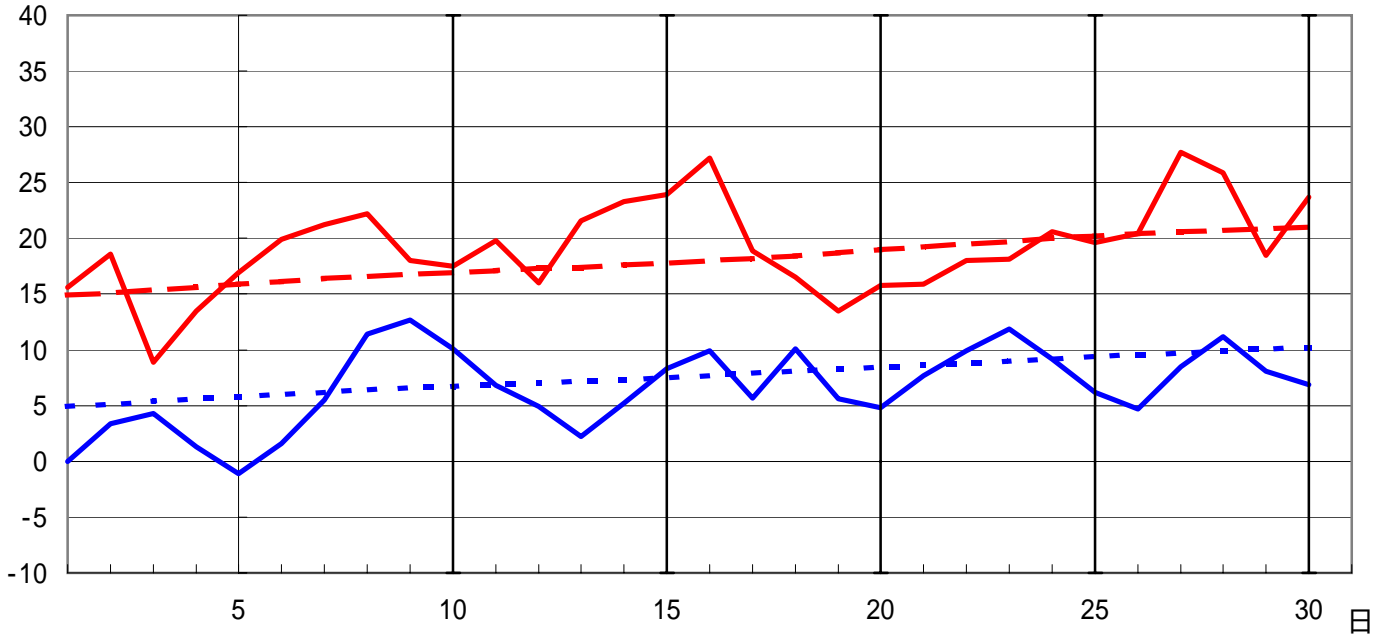
2011年（平成23年）4月

観測の日界は0時

日	要素	気 温			降水量 mm	最小 湿度	最大風速(10分)		24時間 平均風速 m/s	日照時間 h	備 考
		平均	最高	最低			風向	風速m/s			
1	金	8.5	15.6	0.0	0.0	23	SSE	9.2	3.4	11.8	
2	土	11.2	18.6	3.4	0.0	23	N	7.6	2.7	5.9	
3	日	6.5	8.9	4.3	0.0	27	S	3.6	2.1	0.0	
4	月	7.2	13.5	1.3	0.0	17	N	9.3	4.0	12.0	
5	火	7.6	16.9	-1.1	0.0	11	S	6.6	2.2	12.1	
6	水	11.1	19.9	1.6	0.0	14	SSE	8.5	2.9	12.0	
7	木	13.5	21.2	5.5	0.0	25	S	8.4	3.1	4.4	
8	金	17.0	22.2	11.4	0.0	31	S	13.3	6.5	3.8	
9	土	15.2	18.0	12.7	0.0	48	SSE	11.2	4.4	0.0	
10	日	13.1	17.5	10.1	0.0	39	S	7.8	3.3	1.0	
上旬 下段は平年		11.1	17.2	4.9	0.0	26			3.5	63.0	
11	月	12.3	19.8	6.8	1.0	39	N	8.5	3.3	6.0	落雷
12	火	10.1	16.0	4.9	0.0	11	N	8.9	5.1	12.0	
13	水	12.5	21.6	2.2	0.0	15	SSE	6.6	2.9	12.1	
14	木	14.5	23.3	5.2	0.0	12	SSE	10.4	3.4	12.1	
15	金	17.2	23.9	8.3	0.0	26	SSW	10.4	4.5	9.0	
16	土	17.4	27.2	9.9	0.0	27	N	8.1	4.2	7.2	
17	日	12.3	18.9	5.7	0.0	21	SSE	9.2	3.7	9.4	
18	月	13.3	16.5	10.1	1.0	48	SE	6.3	2.7	0.2	
19	火	9.0	13.5	5.6	27.0	75	N	7.5	3.2	0.8	
20	水	10.6	15.8	4.8	0.0	44	ESE	7.9	2.5	6.8	
中旬 下段は平年		12.9	19.7	6.4	29.0	32			3.6	75.6	
21	木	11.4	15.9	7.7	0.0	56	SSE	7.1	3.0	0.1	
22	金	13.9	18.0	9.9	0.0	52	S	8.4	2.9	0.7	
23	土	15.4	18.1	11.9	11.5	73	SSE	12.8	6.6	0.8	
24	日	15.0	20.6	9.2	0.5	28	SSE	9.2	3.6	9.6	
25	月	12.1	19.6	6.2	0.0	12	N	9.5	2.4	7.8	
26	火	13.1	20.4	4.7	0.0	24	N	6.1	2.4	10.1	
27	水	17.8	27.7	8.5	1.0	21	S	15.6	6.3	8.8	
28	木	18.5	25.9	11.2	2.0	24	S	17.1	4.8	8.3	
29	金	13.5	18.5	8.1	0.0	30	SSE	5.6	2.4	7.9	
30	土	15.8	23.7	6.9	0.0	27	S	10.0	3.4	7.7	
下旬 下段は平年		14.7	20.8	8.4	15.0	35			3.8	61.8	
月 下段は平年		12.9	19.2	6.6	44.0	31			3.6	200.4	
			18.1	7.6	124.2						

気温の経過

—●— 最高気温 - - - 平年値
—●— 最低気温 - - - 平年値



要素別日表

最多風向は最大風速(10分)に関するもの

日最高気温			日最低気温			風速 10m/s以上	最多風向 (日数)
平年以上	10 以上	20 以上	平年以下	0 未満	-5 以下		
19	29	11	21	1	0	8	SSE 10

降水日数					雷雨日数 (1mm以上)
1mm以上	10mm以上	30mm以上	50mm以上	100mm以上	
6	2	0	0	0	1

雨量観測所の降水量 (mm)

日	上川	上恩方	宇津木	高尾山口	館	戸吹	南大沢
1							
2							
3							
4							
5							
6							
7							
8							
9	0.0	0.0	0.0	0.0	0.0	0.0	0.0
10	0.0	0.0			0.0	0.0	
11	0.5	1.5	5.5	3.0	4.5	2.5	2.5
12		0.0					
13		0.0					
14							
15				0.0			

・空欄は無降水。 ×は欠測

日	上川	上恩方	宇津木	高尾山口	館	戸吹	南大沢
16							
17							
18	3.0	2.5	1.0	1.5	1.0	1.5	1.0
19	30.0	20.5	32.0	25.0	25.0	24.0	22.0
20						0.0	
21			0.0		0.0		0.0
22	0.0	0.0			0.0		0.0
23	8.5	14.5	7.5	18.5	18.0	7.0	28.0
24	3.0	0.0	0.5		0.0	1.5	0.0
25			0.0	0.0			
26	0.0	0.0	0.0	0.0	0.0	0.0	
27	1.0	2.0	0.0	4.5	3.0	0.5	3.0
28	6.0	4.5	1.0	4.5	3.5	3.0	1.5
29			0.0	0.0	0.0	0.0	0.0
30							
月	52.0	45.5	47.5	57.0	55.0	40.0	58.0

気 象 概 況

4月は、晴れの日が多く、降水量が少なかった。

月前半は、日本付近は冷涼な高気圧に覆われて晴れの日が多かった。月後半は、高気圧と低気圧が交互に通過し天気は数日の周期で変わったが、上空の強い寒気が日本付近へ南下し大気の状態が不安定となったため、局地的に激しい雨や雷雨となり、関東地方で竜巻などの突風も発生した。

上旬は、高気圧に覆われて晴れる日が多かったが、旬の終わりには低気圧や前線の影響で、八王子では曇りとなった。旬平均気温は平年並で、旬降水量はかなり少なかった。

中旬は、前半までは高気圧に覆われて晴れる日が多かったが、後半は低気圧と高気圧が交互に通過し、19日にはややまとまった雨となった。旬平均気温は平年並で、旬降水量は少なかった。

下旬は、低気圧と高気圧が交互に通り、天気は数日の周期で変わった。気圧の谷の通過時には上空の強い寒気が流れ込んだため、大気の状態が不安定となり所々で雷を伴った激しい雨が降り、竜巻（千葉県）や降雹（宇都宮）が発生した。旬平均気温は平年並で、旬降水量は少なかった。

気 象 メ モ

月の合計降水量はかなり少なかった（4月）

八王子市の月の合計降水量は44.0mmで、平年の124.2mmに比べかなり少なかった。また、日降水量10mm以上の日数もわずか2日（19日と23日）（平年3.9日）と少なかった。

寒い1日（4月3日）

2日は晴れて、最高気温が18.6℃まで上がったが、一転して3日は冷たい北東気流が流れ込んで曇り空となった。3日日中の最高気温は8.9℃と2月上旬並みの寒さとなった。

10年ぶりの厳しい冷え込み（4月5日）

5日の最低気温は-1.1℃を観測し、4月の日最低気温の低いほうからの第3位の記録となった。2001年4月1日に-2.0℃（第1位）を記録してから、10年ぶりの厳しい冷え込みとなった。これは、上空に寒気が流れ込んだこと、移動性高気圧に覆われ、4日から5日朝にかけてよく晴れて、放射冷却が強まったことによるものである。

降水量ゼロ、空気乾燥（4月上旬）

八王子市の4月上旬の降水量は0.0mmで、3月24日から連続18日間降水量ゼロとなり、空気が乾燥した。八王子市には3月26日から4月7日まで乾燥注意報が継続して発表された。

暑いくらいの陽気（4月16日）

16日は高気圧に覆われ晴れて、最高気温は27.2℃と7月上旬並みの陽気となり、暑いくらいであった。

強風が吹き荒れた（4月27日～28日）

27日は東海上に高気圧、日本海に発達中の低気圧があり、天気は晴れて気温は高くなったが、日中は瞬間風速が20m/sを超える南よりの強風が吹いた。夕方には一旦やや弱まったものの、低気圧からのびる寒冷前線が近づいた夜遅くには、再び瞬間風速が20m/sを超える強風となり、28日の午前1時前に、最大風速17.1m/s、最大瞬間風速25.5m/s（南の風）を観測した。4月としてはいずれも第1位の記録であった。

発 行 八王子市

平成23年5月19日 発行
通巻 第604号