

八 王 子 市

気 象 月 報

平成 23 年 6 月

2011 - 6

八王子市の天気予報ホームページ
<http://micosfit.jp/hachioji/>

気 象 表

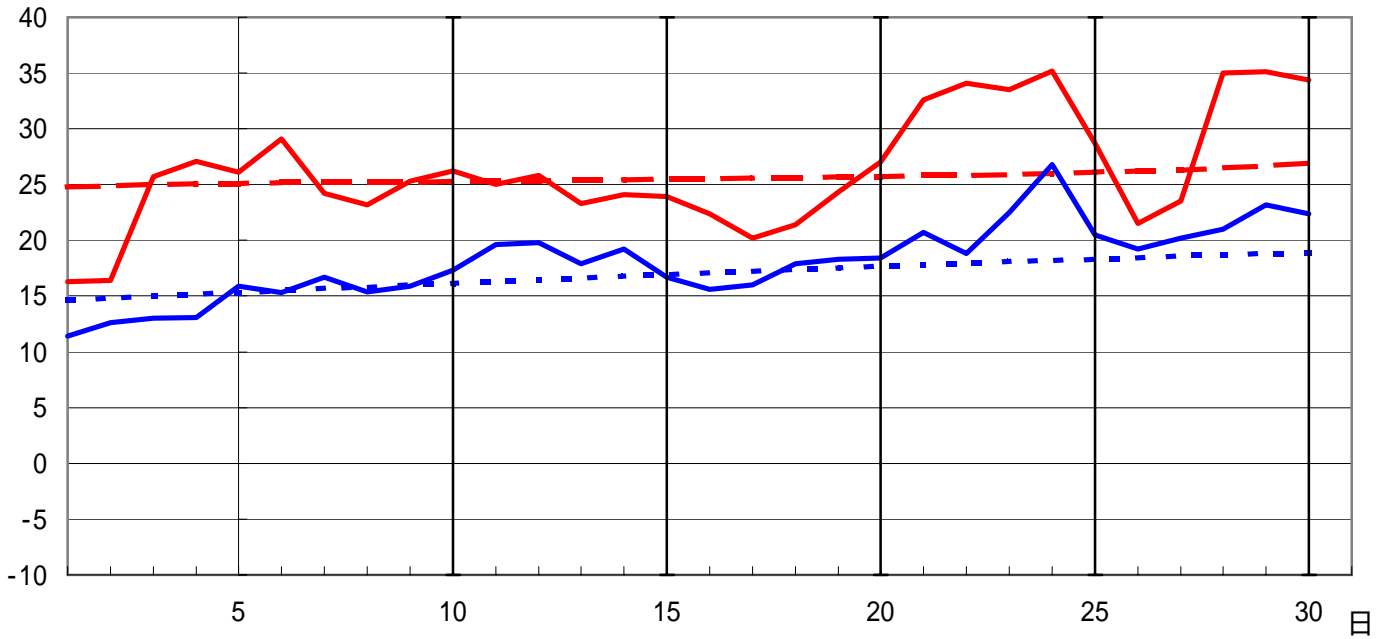
2011年（平成23年）6月

観測の日界は0時

日	要素	気 温			降水量 mm	最小 湿度	最大風速(10分)		24時間 平均風速 m/s	日照時間 h	備 考
		平均	最高	最低			風向	風速m/s			
1	水	13.7	16.3	11.4	0.5	54	S	4.6	2.2	0.0	
2	木	14.2	16.4	12.6	7.5	90	S	4.5	1.5	0.0	
3	金	19.0	25.7	13.0	0.0	44	S	6.1	2.4	6.2	
4	土	20.7	27.1	13.1	0.0	43	S	8.1	2.8	12.4	
5	日	20.9	26.1	15.9	5.5	55	N	7.9	2.3	3.6	
6	月	22.1	29.1	15.3	0.0	24	S	8.2	3.7	11.8	
7	火	20.1	24.2	16.7	0.0	60	SSE	9.6	3.4	1.4	
8	水	18.9	23.2	15.4	0.0	62	NNE	5.9	2.2	1.4	
9	木	20.6	25.3	15.9	0.0	55	SSE	8.4	3.3	4.7	
10	金	22.0	26.2	17.3	0.0	61	SSE	6.3	2.0	1.3	
上旬 下段は平年		19.2	24.0	14.7	13.5	55			2.6	42.8	
			25.3	15.5	34.4						
11	土	21.5	25.0	19.6	22.5	68	SSE	6.0	2.0	0.5	
12	日	22.0	25.8	19.8	0.5	56	S	6.2	2.0	0.2	
13	月	20.8	23.3	17.9	27.5	76	N	5.4	2.2	0.2	
14	火	21.0	24.1	19.2	3.5	63	E	5.8	2.4	1.3	
15	水	19.7	23.9	16.7	0.0	43	S	6.0	2.3	0.6	
16	木	18.5	22.4	15.6	8.5	72	S	6.6	2.1	0.0	
17	金	18.3	20.2	16.0	13.0	90	NNW	5.0	2.6	0.0	
18	土	19.2	21.4	17.9	4.0	75	SE	5.1	2.1	0.0	
19	日	20.8	24.3	18.3	0.5	70	S	5.2	2.6	0.0	
20	月	22.9	27.0	18.4	0.0	61	SSE	7.4	2.5	4.1	
中旬 下段は平年		20.5	23.7	17.9	80.0	67			2.3	6.9	
			25.7	17.0	62.6						
21	火	25.2	32.6	20.7	1.5	39	N	9.2	2.5	7.4	
22	水	27.3	34.1	18.8	0.0	30	SSE	5.3	2.3	12.3	
23	木	27.2	33.5	22.5	1.0	46	SSW	9.9	3.3	5.4	
24	金	30.3	35.2	26.8	0.0	38	SSW	10.0	4.9	8.9	
25	土	24.5	28.7	20.5	1.5	61	NE	6.4	2.8	4.6	落雷
26	日	20.4	21.5	19.2	1.5	85	N	2.6	1.5	0.0	
27	月	21.6	23.5	20.2	1.5	86	NNE	3.2	1.5	0.0	
28	火	27.2	35.0	21.0	0.0	41	ESE	5.6	2.0	7.8	
29	水	29.1	35.1	23.2	0.0	42	SSE	8.8	3.4	8.4	
30	木	27.1	34.4	22.4	18.5	40	SSE	7.4	2.4	5.8	落雷
下旬 下段は平年		26.0	31.4	21.5	25.5	51			2.7	60.6	
			25.9	18.4	70.8						
月 下段は平年		21.9	26.4	18.0	119.0	58			2.5	110.3	
			25.6	17.0	167.8						

気温の経過

— 最高気温 - - - 平年値
— 最低気温 - - - 平年値



要素別日表

最多風向は最大風速(10分)に関するもの

日最高気温			日最低気温			風速 10m/s以上	最多風向 (日数)
平年以上	10 以上	20 以上	平年以下	0 未満	-5 以下		
16	30	28	10	0	0	1	S 9

降水日数					雷雨日数 (1mm以上)
1mm以上	10mm以上	30mm以上	50mm以上	100mm以上	
14	4	0	0	0	2

雨量観測所の降水量 (mm)

日	上川	上恩方	宇津木	高尾山口	館	戸吹	南大沢
1	0.5	0.5	0.5	0.5	0.5	0.5	0.0
2	6.0	5.5	8.0	6.5	7.0	7.5	8.5
3							
4	0.0	0.0					
5	2.5	4.5	10.0	4.0	4.5	6.0	14.0
6	0.0	0.0				0.0	
7							
8	0.0	0.0	0.0	0.5	0.0	0.0	2.5
9	0.0	0.0	0.5	0.0	0.0	0.0	
10	0.0	0.0	0.5	0.0	0.0	0.0	0.0
11	26.5	29.0	20.0	27.0	22.5	24.0	21.5
12	1.5	1.0	0.5	0.5	0.5	1.0	0.0
13	26.5	25.5	26.5	29.5	28.0	25.0	28.5
14	2.5	3.0	1.0	6.5	6.5	1.0	2.5
15	0.0	0.5		0.0	0.0	0.0	0.0

日	上川	上恩方	宇津木	高尾山口	館	戸吹	南大沢
16	6.0	7.0	6.5	10.0	11.5	6.5	6.5
17	15.0	11.0	12.5	17.0	16.0	11.0	15.5
18	4.5	4.5	4.0	4.5	5.0	3.5	3.5
19	0.0			0.5	0.5		0.5
20	0.0	0.0	0.0	0.0	0.0	0.0	0.0
21	1.5	2.5	1.5	2.0	1.5	2.0	1.0
22	0.0	0.0	0.0	0.0	0.0	0.0	0.0
23	1.5	1.5	2.0	1.0	0.5	2.0	0.5
24							
25	1.0	4.0	2.5	6.0	4.0	1.5	0.5
26	2.0	0.5	1.0	1.0	1.5	0.0	0.5
27	2.0	2.0	1.0	2.5	1.5	0.5	7.0
28	0.5	0.5	0.0	0.0	0.0	0.5	0.0
29	0.0	0.0	0.0	0.0	0.0	0.0	0.0
30	43.0	34.0	21.5	33.0	30.5	43.5	23.0
月	143.0	137.0	120.0	152.5	142.0	136.0	136.0

・空欄は無降水。 ×は欠測

気 象 概 況

6月は、曇りや雨の日が多かったが、猛暑もあった。

梅雨前線や暖かく湿った気流の影響により、曇りや雨の日が多く、西日本や北・東日本の日本海側を中心に大雨の日があった。期間の後半は、太平洋高気圧が本州の南海上で強まり、東・西日本太平洋側では晴れて猛暑となった。24日には熊谷（埼玉県）で6月としての国内最高気温となる39.8 を記録した。

上旬は、梅雨前線が本州の南海上に停滞したため、雲の多い日が多かった。旬平均気温は、平年よりやや低く、旬降水量は平年より少なかった。

中旬は、梅雨前線が本州の沿岸に停滞したため、曇りや雨の日が多かった。また、前線上の低気圧が本州付近を通過して、太平洋側を中心に大雨となった所もあった。旬平均気温は、平年よりやや低く、旬降水量は平年よりやや多かった。

下旬は、太平洋高気圧が本州の南で強まり、梅雨前線は日本海から北陸、東北地方まで北上した。東・西日本太平洋側では晴れて猛暑となった。旬平均気温は、平年よりかなり高く、旬降水量は平年よりかなり少なかった。

気 象 メ モ

肌寒い（6月1日～2日）

1日から2日は冷たい北東気流が流れ込み、曇りで弱い雨が降った。日中の最高気温は1日が16.3、2日が16.4と4月上旬並みの肌寒さとなった。

梅雨本番（6月11日から20日）

11日から20日は梅雨前線の影響で、曇りや雨の日が多かった。期間中の日照時間はわずか6.9時間で、晴天時の1日分にも満たなかった。

突然の強風（6月21日）

21日は梅雨前線が南下し次第に晴れたが、夕方には北～東の風が関東平野に流れ込んだ。八王子では、西方の山地の影響で北風と東よりの風が収束し（集まり）、19時頃から40分間にわたって最大瞬間風速が10m/sを超え、19時15分には16.6m/s（北の風）を観測した。これは、6月としては第2位の記録であった。

暑い、暑い、暑い（6月21日～24日）

21日から24日は、最高気温が32 を超える暑さが続いた。特に、24日の最低気温は26.8 と熱帯夜となり、最高気温も35.2 を記録した。最低気温は、高いほうからの第1位、最高気温も高いほうからの第3位の記録であった。なお、観測開始（1977年）以来6月として熱帯夜になったのは、2005年6月28日の26.0 の1回のみで、これを上回った23日夜から24日朝はここ30年で最も寝苦しい夜であった。

猛暑、一休み（6月26日～27日）

梅雨前線は、東北地方に停滞したが、関東地方には北東風が入った。八王子市では時々弱い雨が降って気温が上がらず、4月末頃の陽気となり、猛暑も一休み。

再び記録的な猛暑（6月28日～29日）

再び、梅雨の中休み状態となり、35 を超える猛暑日が続いた。6月に35 以上となったのは過去4日しかなく、2日以上観測した年はなかったが、今年は24日を含めて3日間も35 以上を観測しており、観測開始以来初めての記録であった。

雷雨で一息（6月30日）

西方山間部で発生した雷雲が、市内を通過し、14時頃～16時頃に雷とともにやや強い雨が降った。アメダス地点では15時～16時に15mmだったが、上恩方、高尾山口、館、戸吹では16時までの約2時間で30mmを超える雨が降った。この雨で、正午ごろ34 を超えていた気温が一気に下がって24 前後となり、過ごしやすくなった。

発 行 八王子市

平成23年7月14日 発行
通巻 第606号