

八 王 子 市

気 象 月 報

平成 23 年 10 月

2011 - 10

八王子市の天気予報ホームページ
<http://micosfit.jp/hachioji/>

気 象 表

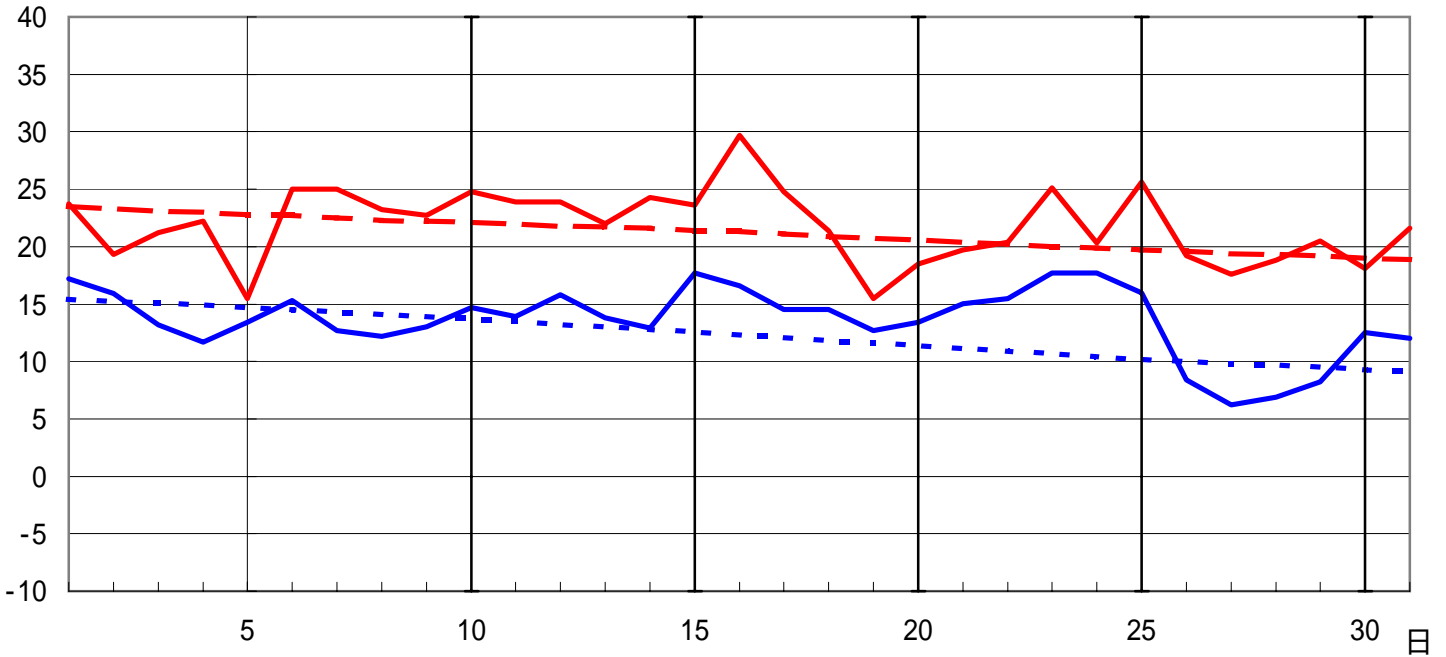
2011年（平成23年）10月

観測の日界は0時

要素 日		気 温			降水量 mm	最小 湿度	最大風速(10分)		24時間 平均風速 m/s	日照時間 h	備 考
		平均	最高	最低			風向	風速m/s			
1	土	20.5	23.7	17.2	0.0	42	N	6.8	2.9	3.2	
2	日	17.1	19.3	15.9	0.0	51	NE	4.3	2.0	0.8	
3	月	16.7	21.2	13.2	0.0	32	N	5.1	2.6	4.5	
4	火	16.6	22.2	11.7	0.0	30	S	8.1	2.4	10.9	
5	水	14.7	15.5	13.4	42.5	77	N	4.4	2.3	0.0	
6	木	19.6	25.0	15.3	0.5	57	SSE	5.4	2.1	5.6	
7	金	18.5	25.0	12.7	0.5	25	N	7.9	2.6	10.3	
8	土	17.0	23.2	12.2	0.0	31	S	7.1	2.1	5.3	
9	日	17.6	22.7	13.0	6.5	49	SE	5.2	1.9	5.7	
10	月	18.8	24.8	14.7	1.5	51	S	6.1	1.9	8.6	
上旬 下段は平年		17.7	22.3	13.9	51.5	44			2.3	54.9	
			22.7	14.6	92.7						
11	火	18.6	23.9	13.9	0.0	37	N	3.5	1.7	2.9	
12	水	18.7	23.9	15.8	0.0	44	S	5.7	2.3	6.1	
13	木	17.4	22.0	13.8	0.0	57	SSE	4.9	1.5	0.2	
14	金	18.9	24.3	12.9	0.5	57	S	8.9	3.6	4.7	
15	土	20.1	23.6	17.7	34.0	80	S	10.2	2.1	0.5	
16	日	22.6	29.7	16.6	6.5	38	S	12.9	3.5	6.7	
17	月	19.3	24.8	14.5	0.0	47	SSE	4.4	2.0	7.0	
18	火	17.8	21.4	14.5	0.0	45	ESE	5.2	2.7	3.2	
19	水	14.3	15.5	12.7	0.0	68	N	4.1	2.5	0.0	
20	木	15.8	18.5	13.4	0.0	64	NNW	4.8	3.0	0.0	
中旬 下段は平年		18.4	22.8	14.6	41.0	54			2.5	31.3	
			21.5	12.6	51.7						
21	金	16.7	19.7	15.0	3.5	64	N	4.7	2.8	0.0	
22	土	18.2	20.4	15.5	28.5	89	S	6.0	1.9	0.0	
23	日	21.1	25.1	17.7	0.5	66	SSE	5.3	2.1	2.6	
24	月	18.9	20.3	17.7	0.5	74	NNW	4.1	2.1	0.0	
25	火	20.0	25.6	16.0	0.0	52	N	6.1	2.3	6.1	
26	水	14.5	19.2	8.4	0.0	31	N	8.2	3.3	6.3	
27	木	11.4	17.6	6.2	0.0	33	NNE	6.3	1.7	10.3	
28	金	12.4	18.8	6.9	0.0	46	ENE	3.5	1.7	9.7	
29	土	13.8	20.5	8.2	0.0	36	NE	4.9	2.3	9.3	
30	日	15.2	18.1	12.5	0.0	59	N	4.5	2.3	2.6	
31	月	16.7	21.6	12.0	0.0	46	NNW	6.3	2.6	7.3	
下旬 下段は平年		16.3	20.6	12.4	33.0	54			2.3	54.2	
			19.6	10.0	43.3						
月 下段は平年		17.4	21.9	13.6	125.5	51			2.4	140.4	
			21.3	12.4	187.7						

気温の経過

—●— 最高気温 - - - 平年値
—●— 最低気温 - - - 平年値



要素別日表

最多風向は最大風速(10分)に関するもの

日最高気温			日最低気温			風速 10m/s以上	最多風向 (日数)
平年以上	10 以上	20 以上	平年以下	0 未満	-5 以下		
20	31	22	10	0	0	2	N 10

降水日数					雷雨日数 (1mm以上)
1mm以上	10mm以上	30mm以上	50mm以上	100mm以上	
7	3	2	0	0	0

雨量観測所の降水量 (mm)

日	上川	上恩方	宇津木	高尾山口	館	戸吹	南大沢
1						0.0	0.0
2	0.0	0.0			0.0		0.0
3	0.0	0.0		0.0	0.0	0.0	0.0
4			0.0	0.0	0.0	0.0	0.0
5	36.5	34.5	46.5	45.0	37.0	36.0	61.0
6	1.0	0.5	1.5	0.5	2.0	1.0	1.0
7			0.0	1.0	1.0	0.0	0.0
8							
9	2.0	1.5	6.0	5.5	3.5	3.5	14.5
10	0.0		2.5	0.0	1.5	0.5	2.0
11	0.0	1.5					
12	0.0			0.0			
13	0.0						
14	1.0	1.5	1.5	1.0	0.5	1.0	2.0
15	27.5	37.0	37.0	29.5	31.0	13.5	21.0

日	上川	上恩方	宇津木	高尾山口	館	戸吹	南大沢
16	7.5	8.0	6.5	7.5	7.5	x	7.0
17						x	
18	0.0					x	
19	0.0	0.0	0.0	0.0	0.0	x	0.0
20	0.5	0.5		0.5		x	
21	5.0	7.0	4.0	6.0	5.5	x	5.0
22	32.0	30.0	29.0	34.0	34.5	x	34.0
23	0.0	0.0	0.5	0.5	0.0	x	0.0
24	2.5	0.5	11.5	0.5	0.5	x	
25						x	0.0
26	0.0					x	
27						x	
28	0.0					x	
29	0.0		0.0			x	0.0
30	0.0	0.0	0.0	0.0	0.0	x	0.0
31	0.0	0.5	0.5	0.0	1.0	x	0.5
月	115.5	123.0	147.0	131.5	125.5	55.5	148.0

・空欄は無降水。 xは欠測

気 象 概 況

10月は、天気は周期変化したが、寒暖の差が大きかった。

低気圧と高気圧が交互に通過したため、天気は数日の周期で変わった。強い寒気の影響を受ける時期と、南からの暖かい気流の影響で気温が高くなった時期があるなど、月を通して気温の変動が大きかった。八王子市では、月平均気温は平年よりやや高く、月降水量は平年並みだった。

上旬は、強い寒気の影響で、北日本を中心に顕著な低温となった時期があったが、東日本では旬の半ばには一時暖気が入り、旬の後半は寒気の影響が小さかった。天気は周期的に変化した。旬平均気温は、平年並み、旬降水量は平年よりやや少なかった。

中旬は、東・西日本中心に各地で夏日となるなど顕著に気温が高くなった時期があったが、直後には寒気の影響もあった。旬平均気温は、平年よりやや高く、旬降水量は平年並みだった。

下旬も、前半は暖気が入り夏日になる日もあった。後半は、高気圧に覆われ晴れの日が続いたが、上空には寒気が流入したため、朝晩の気温は低くなった。旬平均気温は、平年よりやや高く、旬降水量は平年並みだった。

気 象 メ モ

冷たい雨、寒い(10月5日)

南岸沿いを低気圧が東進したため、朝方から深夜まで雨となり、雨量も42.5mmとまとまった。低気圧に向かって北よりの風が吹き、下層寒気を呼び込んだため、0時43分に15.5 の日最高気温を記録した後は、気温は低く経過し、日中の気温は14 台と、11月下旬並の寒さであった。

気温は高めに経過(10月6日~14日)

上空に寒気があったものの、高気圧に覆われて晴れる日が多く、日中は気温が高めの日(6日と7日には25.0 の夏日となった)が続いた。

秋なのに??暑い、もう少しで真夏日(10月16日)

日本海へ進んだ低気圧と前線の影響で、15日には34mmの雨が降り、南からの暖気が入り始めた。16日に日付が変わって南風が一時強まり、最大瞬間風速が19.0m/sを記録して更に暖気が入った。早朝は雨が降ったが、急速に回復して日中は晴れて、気温が上昇し、八王子市の日最高気温は、29.7 と、9月上旬並みの暑さとなった。

寒い、上着が必要(10月19日)

前線が南下して、北よりの冷たい気流が流れ込んだ。このため、八王子市では終日曇りで、日最高気温は15.5 と11月中旬並み、3日前の半袖で過ごせる陽気から一転、長袖に上着が必要であった。

雨降り、最高気温は夜中(10月21日~22日)

山陰沖の低気圧に向かって、暖湿気流が入り西日本では大雨のところがあった。関東でも低気圧が遠いものの、暖湿な気流が入り、21日夜遅くから22日にかけて雨となった。八王子では28.5mmの雨量を観測した。雨が22日の昼ごろに止んだ後、気温は引き続いて暖気の影響を受けて、徐々に上昇、夜になっても上昇し、日最高気温は24時に20.4 と、夜中に出ることとなった。

夏日再び(10月23日、25日)

暖気が残って、おおむね晴れたため、日中の最高気温は23日が25.1 、25日が25.6 の夏日を記録した。

朝晩冷え込む(10月26日~29日)

26日は西高東低の気圧配置となり、上空には寒気が入り、空気も乾燥し、25日までの陽気が一変した。朝方の日最低気温は、初めて10 を下回り、27日の日最低気温は6.2 (11月中旬並み)まで下がった。

発 行 八王子市

平成23年11月15日 発行
通巻 第610号