

八 王 子 市

気 象 月 報

平成 23 年 11 月

2011 - 11

八王子市の天気予報ホームページ
<http://micosfit.jp/hachioji/>

気 象 表

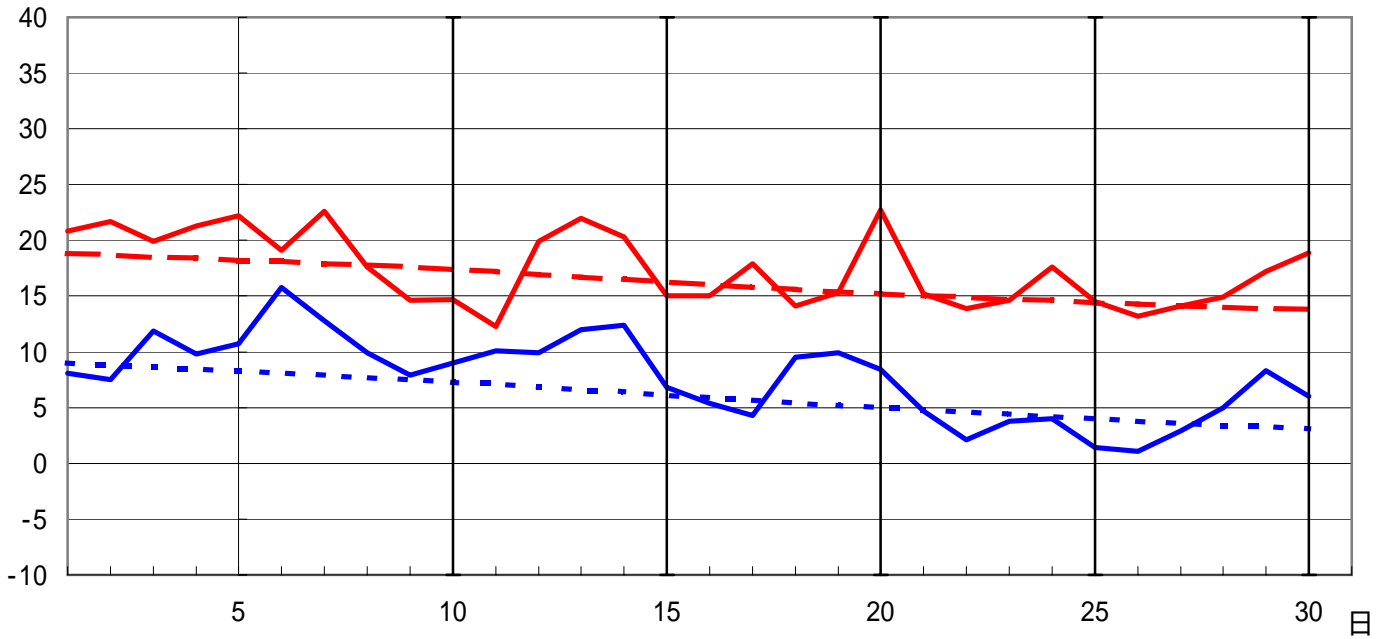
2011年（平成23年）11月

観測の日界は0時

日	要素	気 温			降水量 mm	最小 湿度	最大風速(10分)		24時間 平均風速 m/s	日照時間 h	備 考
		平均	最高	最低			風向	風速m/s			
1	火	14.0	20.8	8.1	0.0	28	E	3.8	1.7	9.5	
2	水	14.4	21.7	7.5	0.0	46	SSE	6.5	2.1	7.8	
3	木	15.4	19.9	11.9	0.0	58	WNW	2.6	1.2	0.4	
4	金	15.5	21.3	9.8	0.0	56	NE	3.8	1.8	9.5	
5	土	16.7	22.2	10.7	3.0	65	SSE	4.1	1.6	3.8	
6	日	17.0	19.1	15.8	3.0	79	NNW	4.2	1.7	0.0	
7	月	17.6	22.6	12.8	0.0	48	NNE	5.9	2.5	6.1	
8	火	14.3	17.6	9.9	1.0	41	NE	6.1	2.5	2.8	
9	水	11.2	14.6	7.9	0.0	48	NNE	3.2	1.5	1.6	
10	木	11.9	14.7	9.0	0.0	57	WNW	2.9	1.6	0.4	
上旬 下段は平年		14.8	19.5	10.3	7.0	53			1.8	41.9	
11	金	11.3	12.3	10.1	21.0	81	NNW	3.2	2.0	0.0	
12	土	15.4	19.9	9.9	0.0	58	SE	4.3	1.9	6.7	
13	日	16.5	22.0	12.0	0.0	49	SSE	4.9	1.9	8.7	
14	月	15.6	20.3	12.4	1.0	42	E	6.3	2.0	5.3	
15	火	11.6	15.0	6.8	0.5	57	N	3.9	1.7	0.9	
16	水	9.4	15.0	5.4	0.0	33	N	6.0	2.8	8.9	
17	木	10.7	17.9	4.3	0.0	24	NNE	4.3	2.1	9.5	
18	金	11.2	14.1	9.5	0.0	60	NNW	4.5	1.6	1.3	
19	土	12.1	15.3	9.9	21.5	83	WNW	3.9	1.6	0.0	
20	日	15.9	22.7	8.4	0.0	50	N	8.8	2.4	6.4	
中旬 下段は平年		13.0	17.5	8.9	44.0	54			2.0	47.7	
21	月	9.3	15.2	4.7	0.0	35	N	5.7	2.1	6.7	
22	火	8.0	13.9	2.1	0.0	31	SE	3.8	1.7	9.3	
23	水	9.5	14.6	3.8	0.5	46	S	5.0	1.9	8.8	
24	木	10.0	17.6	4.0	0.0	22	E	5.4	2.0	8.4	
25	金	7.3	14.5	1.4	0.0	28	N	5.0	1.6	9.5	
26	土	6.6	13.2	1.1	0.0	34	SE	3.7	1.7	9.3	
27	日	7.7	14.1	2.9	0.0	47	NW	4.0	1.4	6.0	
28	月	9.8	14.9	5.0	0.0	42	WNW	4.3	1.5	0.0	
29	火	11.8	17.2	8.3	0.0	40	NW	3.2	1.4	2.5	
30	水	12.6	18.9	6.0	0.0	46	SE	5.7	2.3	8.4	
下旬 下段は平年		9.3	15.4	3.9	0.5	37			1.8	68.9	
月 下段は平年		12.3	17.4	7.7	51.5	48			1.9	158.5	
			16.2	6.0	88.7						

気温の経過

— 最高気温 - - - 平年値
— 最低気温 - - - 平年値



要素別日表

最多風向は最大風速(10分)に関するもの

日最高気温			日最低気温			風速 10m/s以上	最多風向 (日数)
平年以上	10 以上	20 以上	平年以下	0 未満	-5 以下		
19	30	8	11	0	0	0	N 5

降水日数					雷雨日数 (1mm以上)
1mm以上	10mm以上	30mm以上	50mm以上	100mm以上	
6	2	0	0	0	0

雨量観測所の降水量 (mm)

日	上川	上恩方	宇津木	高尾 山口	館	戸吹	南大沢
1		0.0				x	
2						x	
3	0.0					x	
4						x	
5	2.5	2.5	2.5	2.5	3.0	x	3.0
6	2.5	2.5	3.0	2.0	2.0	x	3.0
7	0.0	0.0	0.0	0.0	0.0	x	0.0
8	3.5	4.5	1.0	3.0	0.5	x	1.0
9						x	
10	0.0	0.0	0.0	0.0		x	0.0
11	22.5	22.5	19.0	23.0	22.0	x	20.0
12						x	
13						x	
14	0.0	0.5	0.5	0.5	2.5	x	15.0
15						x	

日	上川	上恩方	宇津木	高尾 山口	館	戸吹	南大沢
16						x	
17						x	
18						x	
19	21.5	23.0	19.5	27.0	29.0	x	46.0
20						x	
21						x	0.0
22	0.0					x	
23	0.5	1.5	0.0	1.0	0.5	x	0.0
24						x	
25						x	
26						x	
27						x	
28						x	
29						x	
30	0.5	0.0	0.0	0.5	0.5	x	0.0
月	53.5	57.0	45.5	59.5	60.0	x	88.0

・空欄は無降水。 xは欠測

気 象 概 況

11月は、暖気の流入する日が多く、暖かい日が多かった。

天気は周期変化し、低気圧の通過にともなって、この時期としては暖かい空気が入りやすかったため、気温が平年を上回った日が多く、月平均気温は東日本ではかなり高かった。月降水量は、東日本では平年並みのところが多かった。八王子市では、月平均気温は平年よりかなり高く、月降水量は平年よりやや少なかった。

上旬は、北・東日本では天気はおおむね数日の周期で変わった。暖かい空気に覆われたため全国的に気温が平年を上回る日が多かった。八王子市の旬平均気温は、平年よりかなり高く、旬降水量は平年よりやや少なかった。

中旬は、北日本から西日本にかけて天気はおおむね数日の周期で変わった。旬の終わりには、南から非常に暖かく湿った気流が流れ込んだため全国的に気温が上がり、東・西日本太平洋側で大雨となった所があったほか、鹿児島県では竜巻による被害が発生した。八王子市の旬平均気温は、平年よりかなり高く、旬降水量は平年よりやや多かった。

下旬は、西高東低の冬の気圧配置となり、全国的に気温が平年を下回る日もあったが、月末には暖かい空気に覆われ、全国的に気温は平年を大幅に上回った。八王子市の旬平均気温は平年よりやや高く、旬降水量は平年より少なかった。

気 象 メ モ

暖かな11月（月平均気温）

八王子市の月平均気温は、12.3（平年10.7）となり、統計開始の1977年以降、11月の月平均気温の高い方からの第3位の記録となった。

気温は高めに経過（11月1日～7日）

高気圧に覆われて晴れたり、低気圧が通過しても暖気が入り、気温は平年より高めに経過した。特に、6日は低気圧の通過で雨が降ったが、暖気の流入で、最低気温は15.8までしか下がらず、11月の日最低気温の高い方から第3位の記録となった。また、翌日（7日）の最高気温は22.6と10月上旬並みの陽気となった。

冷たい雨、師走の寒さ（11月11日）

低気圧が南海上を東進し、終日雨となった。上空には寒気が入り、北よりの冷たい風が吹いたため、八王子市では日中の気温が11前後で経過し、12月下旬並みの寒さとなった。なお、日最高気温は夜になってやや上がり、12.3（12月中旬並み）であった。

暖かさ戻る（11月12日～14日）

低気圧が持ち込んだ暖気が残り、高気圧に覆われ晴れたため、気温は20～22まで上昇、10月の陽気が戻った。

まとまった雨（11月19日）

低気圧が発達しながら本州を通過したため、雨となり、午後から夜にかけては本降りとなった。八王子の日雨量は21.5mm、市南東部の南大沢では46mmとまとまった雨量となった。なお、横浜では105mm、箱根では240.5mmの大雨となった。

1日だけの陽気（11月20日）

20日は西高東低の気圧配置となったが、強い暖気が残り、晴れたため、日中の気温は上昇し、日最高気温は22.7（10月上旬並み）を記録した。夕方からは北風が変わって、やや強まり、急速に気温が下降し始めた。深夜には8.4（日最低気温）まで下がり、帰宅時の夜の空気は身にしみた。

今期一番の冷え込み（11月25日～26日）

上空に寒気が入り、西高東低の気圧配置が緩み始めて、放射冷却が強まったため、25日の朝と、26日の朝の日最低気温はそれぞれ1.4、1.1と12月中旬並みの冷え込みとなった。

発 行 八王子市

平成23年12月14日 発行
通巻 第611号