

八 王 子 市

気 象 月 報

平成 23 年 12 月

2011 - 12

八王子市の天気予報ホームページ
<http://micosfit.jp/hachioji/>

気 象 表

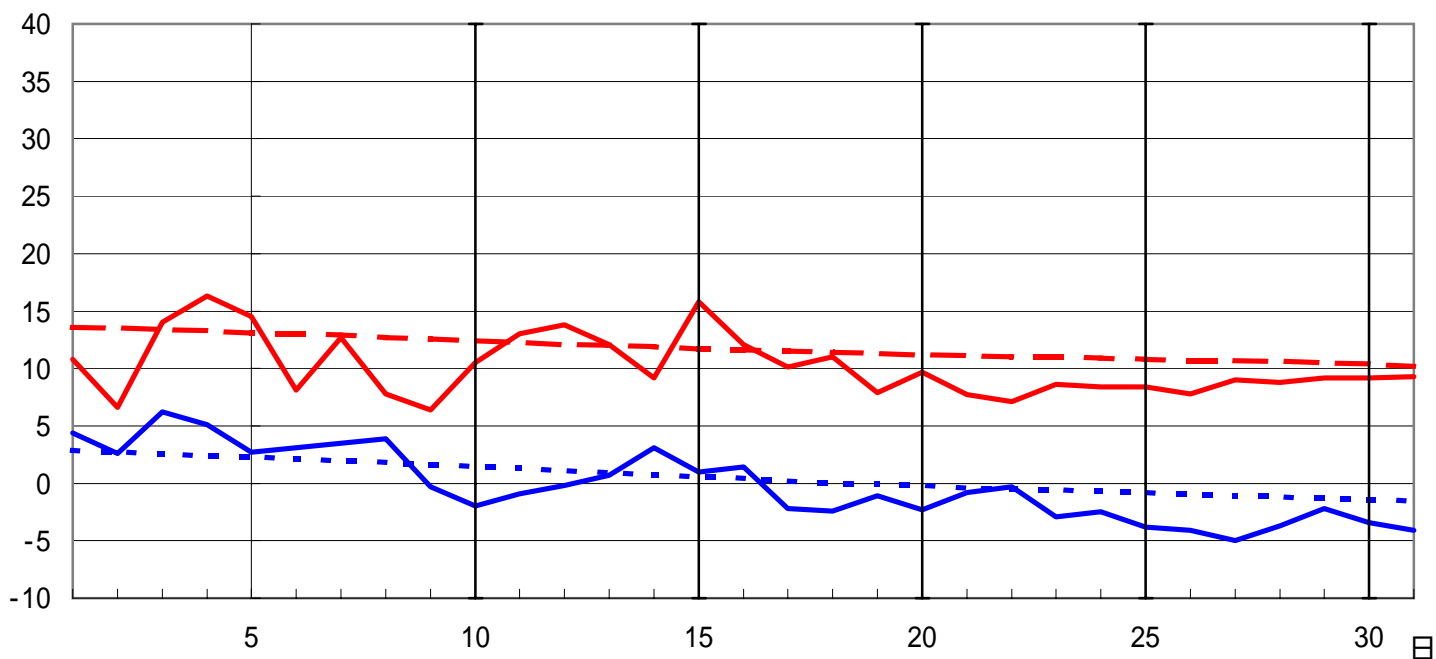
2011年（平成23年）12月

観測の日界は0時

日	要素	気 温			降水量 mm	最小 湿度	最大風速(10分)		24時間 平均風速 m/s	日照時間 h	備 考
		平均	最高	最低			風向	風速m/s			
1	木	6.4	10.8	4.4	4.5	82	NE	6.1	3.1	0.0	
2	金	4.7	6.6	2.6	4.0	70	NNW	5.7	2.9	0.0	
3	土	10.4	14.0	6.2	56.0	87	NNW	5.0	2.4	0.4	
4	日	10.7	16.3	5.1	0.0	27	NE	7.3	2.9	9.4	
5	月	7.8	14.5	2.7	0.0	42	N	6.7	1.9	9.3	
6	火	5.6	8.1	3.1	4.5	48	NNE	3.1	1.3	0.2	
7	水	7.5	12.7	3.5	0.0	54	SE	4.1	1.5	8.4	
8	木	5.8	7.8	3.9	2.5	77	NNE	3.9	1.8	0.0	
9	金	3.2	6.4	-0.3	6.5	72	N	7.0	2.3	2.9	
10	土	3.4	10.5	-2.0	0.0	41	S	7.8	2.3	9.4	
上旬		6.6	10.8	2.9	78.0	60			2.2	40.0	
下段は平年			13.1	2.2	17.3						
11	日	5.2	13.0	-0.9	0.0	27	WNW	4.6	1.8	9.4	
12	月	5.9	13.8	-0.2	0.0	38	SSE	4.5	1.9	9.3	
13	火	6.5	12.1	0.7	0.0	41	NE	3.9	1.8	9.3	
14	水	6.1	9.2	3.1	0.0	59	WNW	3.5	1.5	0.0	
15	木	7.4	15.8	1.0	0.0	28	S	5.1	1.9	9.1	
16	金	7.1	12.1	1.4	0.0	37	N	9.2	2.6	7.4	
17	土	2.8	10.1	-2.2	0.0	20	N	6.8	1.9	9.4	
18	日	3.7	11.0	-2.4	0.0	27	WNW	4.4	2.0	9.3	
19	月	2.9	7.9	-1.1	0.0	48	ENE	3.3	1.7	8.6	
20	火	3.1	9.7	-2.3	0.0	30	NE	5.2	1.9	8.9	
中旬		5.1	11.5	-0.3	0.0	36			1.9	80.7	
下段は平年			11.6	0.4	12.8						
21	水	2.8	7.7	-0.8	0.0	47	NE	4.2	1.7	7.3	
22	木	2.7	7.1	-0.3	0.0	62	WNW	3.4	1.4	0.0	
23	金	1.8	8.6	-2.9	0.0	26	N	8.5	3.1	4.9	
24	土	1.7	8.4	-2.5	0.0	31	SSE	7.3	2.3	6.7	
25	日	2.0	8.4	-3.8	0.0	34	SSE	7.5	2.7	7.2	
26	月	1.1	7.8	-4.1	0.0	21	NNE	6.7	2.0	9.4	
27	火	1.2	9.0	-5.0	0.0	19	NE	7.4	2.0	9.3	
28	水	2.5	8.8	-3.7	0.0	24	NE	5.4	2.4	6.8	
29	木	2.9	9.2	-2.2	0.0	44	SSE	4.6	1.9	8.9	
30	金	2.7	9.2	-3.4	0.0	20	NNE	8.5	3.5	9.1	
31	土	2.3	9.3	-4.1	0.0	23	NW	4.9	2.1	8.5	
下旬		2.2	8.5	-3.0	0.0	32			2.3	78.1	
下段は平年			10.8	-0.9	15.0						
月		4.6	10.2	-0.1	78.0	42			2.1	198.8	
下段は平年			11.8	0.6	45.1						

気温の経過

— 最高気温 — 平年値
— 最低気温 — 平年値



要素別日表

最多風向は最大風速(10分)に関するもの

日最高気温			日最低気温			風速 10m/s以上	最多風向 (日数)
平年以上	10以上	20以上	平年以下	0未満	-5以下		
8	13	0	20	19	1	0	NE 7

降水日数					雷雨日数 (1mm以上)
1mm以上	10mm以上	30mm以上	50mm以上	100mm以上	
6	1	1	1	0	0

雨量観測所の降水量 (mm)

日	上川	上恩方	宇津木	高尾山口	館	戸吹	南大沢
1	8.5	8.0	2.5	8.5	7.5	x	5.0
2	5.5	6.0	5.0	6.0	6.0	x	4.0
3	51.0	57.0	53.5	64.5	62.5	x	55.0
4						x	
5						x	
6	1.5	1.0	5.0	4.0	4.0	x	5.5
7							
8	2.5	3.0	2.0	4.0	4.0	2.5	3.0
9	6.5	6.0	6.0	7.0	6.5	4.5	4.0
10							
11							
12							
13							
14	0.0		0.0	0.0	0.0		0.0
15							

・空欄は無降水。 xは欠測

日	上川	上恩方	宇津木	高尾山口	館	戸吹	南大沢
16				0.0			
17							
18							
19							
20							
21							
22		0.0					
23							
24		0.0					
25							
26							
27							
28							
29							
30							
31							
月	75.5	81.0	74.0	94.0	90.5	7.0	76.5

気 象 概 況

12月は、晴れる日が多く、寒い日が多かった。

月のはじめは低気圧や前線の影響で曇りや雨の日が多かったが、中頃以降は冬型の気圧配置が卓越して晴れの日が多かった。また、月の後半を中心に断続的に強い寒気が流れ込んだため、北日本から西日本にかけて月平均気温が低く、冬型の気圧配置が強まった下旬には日本海側で大雪となった。八王子市では、月平均気温は平年より低く、月降水量は平年よりやや多かった。

上旬は、南岸沿いの前線停滞や低気圧の通過で曇りや雨の日が多く、3日は発達した低気圧の影響で、この時期としてはまとまった降水となった。低気圧が持ち込んだ暖気により暖かい日もあったが、寒気や曇雨天により気温は低めの日が多かった。八王子市の旬平均気温は、平年よりやや低く、旬降水量は平年よりかなり多かった。

中旬は、冬型の気圧配置となる日が多く、おおむね晴天で経過した。特に、旬半ば以降は強い寒気が上空に入ったため、気温はかなり低く経過した。八王子市の旬平均気温は、平年よりやや低く、旬降水量は平年より少なかった。

下旬は、冬型の気圧配置が続き、晴れの日が多かったが、断続的に強い寒気が流入し、低温が続いた。八王子市の旬平均気温は平年よりかなり低く、旬降水量は平年より少なかった。

気 象 メ モ

まとまった雨（12月3日）

低気圧が発達しながら南岸沿いを通過したため、雨となり、朝方から昼ごろにかけては本降りとなった。八王子市の日降水量は56mm、高尾山口では64.5mmとまとまった量となった。12月の月平均降水量の45mmを1日で超える量となり、12月の日降水量としては、統計開始（1976年）以来、第3位の記録であった。

暖かい（12月4日）

冬型の気圧配置となったが、低気圧が持ち込んだ暖気が残ったため、北風に冷たさはなく、気温は16.3 まで上昇し、11月中旬並みの暖かさとなった。

雪、寒い（12月9日）

上空に寒気が入り、南海上を低気圧が通過したため、八王子市周辺では朝方、雪のところが多かった。午後からは晴れたが、最高気温は6.4 までしか上がらず、厳冬期並みの寒さであった。

暖かい（12月15日）

北日本を進む気圧の谷に向かって南からの暖気が入り、晴れたため、八王子市では日中の気温が15.8 まで上昇し、11月中旬並みの陽気となった。

乾燥した晴天、低温続く（12月16日～31日）

冬型の気圧配置が強弱を繰り返し、強い寒気も流れ込んだため、乾燥した晴天が続き、日最低気温は、17日から氷点下の日が連続し、日最高気温も10 未満の日が多く、厳冬期並みの日が続いた。27日には日最低気温が氷点下5.0 まで下がり、期間中の最低を記録した。

22日間雨なし（12月10日～31日）

気圧の谷の通過により曇りの日（14日、22日）はあったが、雨は降らず、降水量0mmが22日間続いた。このため、空気が乾燥し、16日からは乾燥注意報が継続して発表された。

発 行 八王子市

平成24年1月12日 発行
通巻 第612号