

八 王 子 市

気 象 月 報

平成 24 年 1 月

2012 - 1

八王子市の天気予報ホームページ
<http://micosfit.jp/hachioji/>

気 象 表

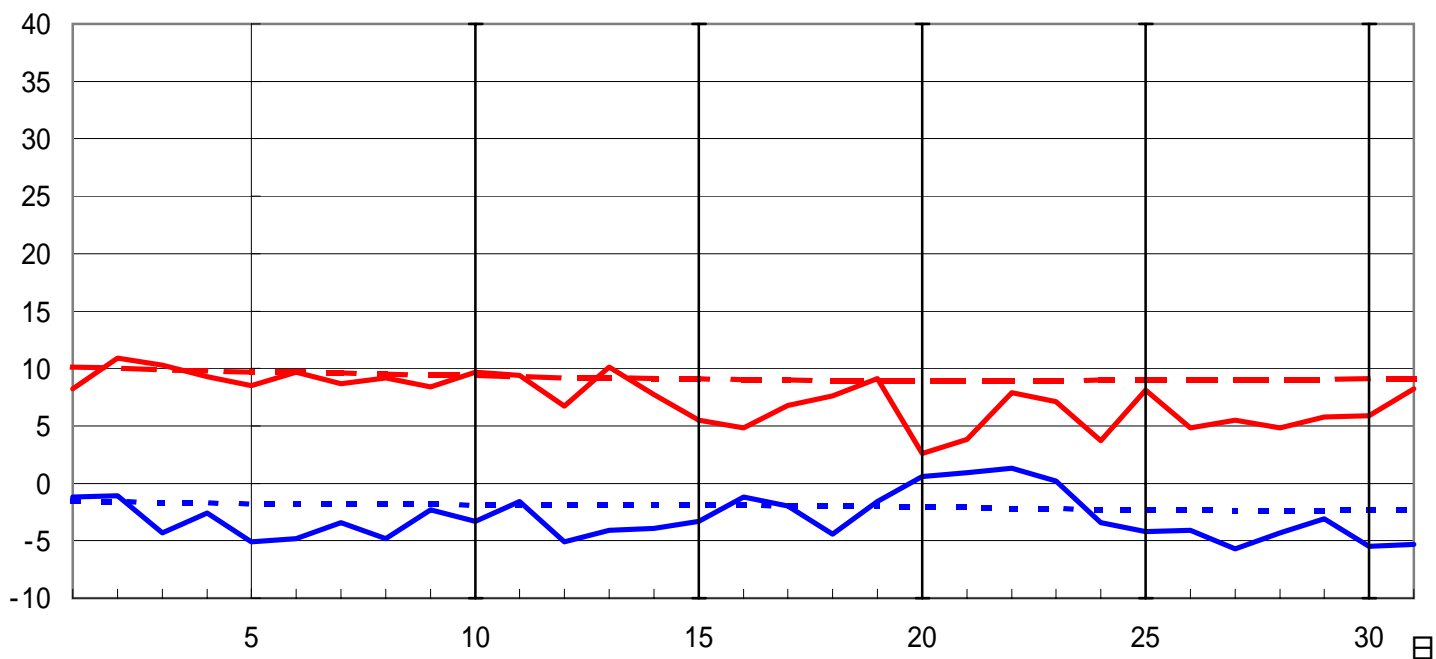
2012年（平成24年）1月

観測の日界は0時

要素 日		気 温			降水量 mm	最小 湿度	最大風速(10分)		24時間 平均風速 m/s	日照時間 h	備 考
		平均	最高	最低			風向	風速m/s			
1	日	2.8	8.2	-1.2	0.0	37	WNW	3.2	1.4	7.0	
2	月	3.9	10.9	-1.1	0.0	30	NNW	11.1	3.5	6.3	
3	火	3.1	10.3	-4.3	0.0	18	NNE	6.9	2.2	7.8	
4	水	2.3	9.3	-2.6	0.0	32	N	9.7	2.4	6.5	
5	木	1.3	8.5	-5.1	0.0	19	NNE	5.5	2.1	9.4	
6	金	2.3	9.7	-4.8	0.0	22	SE	6.3	2.4	8.2	
7	土	2.2	8.7	-3.4	0.0	15	N	7.9	3.4	9.2	
8	日	2.5	9.2	-4.8	0.0	20	ENE	6.4	2.1	6.6	
9	月	2.9	8.4	-2.3	0.0	34	WNW	3.7	1.6	9.2	
10	火	2.9	9.7	-3.3	0.0	37	SSE	7.8	2.5	8.2	
上旬 下段は平年		2.6	9.3	-3.3	0.0	26			2.4	78.4	
			9.7	-1.9	11.1						
11	水	3.2	9.4	-1.6	0.0	31	NNW	11.7	4.7	6.9	
12	木	1.4	6.7	-5.1	0.0	20	N	6.2	2.5	7.5	
13	金	2.5	10.1	-4.1	0.0	27	E	4.1	1.6	9.2	
14	土	1.6	7.7	-3.9	0.0	28	N	5.0	1.9	6.0	
15	日	0.9	5.5	-3.3	0.0	43	S	3.8	1.6	2.6	
16	月	1.9	4.8	-1.2	0.0	35	NNE	5.0	1.9	0.0	
17	火	2.5	6.8	-2.0	0.0	33	NE	4.3	2.2	6.4	
18	水	1.8	7.6	-4.4	0.0	40	E	3.5	1.7	8.8	
19	木	4.0	9.1	-1.6	3.5	39	E	6.0	2.8	3.7	
20	金	1.7	2.6	0.6	10.0	81	NNW	6.5	4.7	0.0	
中旬 下段は平年		2.2	7.0	-2.7	13.5	38			2.6	51.1	
			9.0	-1.9	15.8						
21	土	2.4	3.8	0.9	25.0	91	NNW	4.9	2.8	0.0	
22	日	4.5	7.9	1.3	1.0	82	N	5.1	2.0	0.9	
23	月	3.5	7.1	0.2	20.5	69	NNE	6.3	2.1	0.0	
24	火	0.3	3.7	-3.4	0.5	51	N	7.4	2.2	5.9	
25	水	1.5	8.1	-4.2	0.0	30	SW	5.7	2.1	8.9	
26	木	-0.1	4.8	-4.1	0.0	32	N	4.8	1.7	7.8	
27	金	-0.2	5.5	-5.7	0.0	36	N	6.8	2.3	6.8	
28	土	0.0	4.8	-4.3	0.0	34	NE	6.6	2.9	7.9	
29	日	1.0	5.8	-3.1	0.0	21	N	9.3	3.6	8.5	
30	月	0.0	5.9	-5.5	0.0	23	NNE	6.5	2.8	9.2	
31	火	0.9	8.2	-5.3	0.0	30	N	8.3	2.2	9.6	
下旬 下段は平年		1.3	6.0	-3.0	47.0	45			2.4	65.5	
			9.1	-2.4	21.5						
月 下段は平年		2.0	7.4	-3.0	60.5	36			2.4	195.0	
			9.3	-2.1	48.4						

気温の経過

— 最高気温 — 平年値
— 最低気温 — 平年値



要素別日表

最多風向は最大風速(10分)に関するもの

日最高気温			日最低気温			風速 10m/s以上	最多風向 (日数)
平年以上	10 以上	20 以上	平年以下	0 未満	-5 以下		
7	3	0	22	27	5	2	N 10

降水日数					雷雨日数 (1mm以上)
1mm以上	10mm以上	30mm以上	50mm以上	100mm以上	
5	3	0	0	0	0

雨量観測所の降水量 (mm)

日	上川	上恩方	宇津木	高尾山口	館	戸吹	南大沢
1		0.0	0.0	0.0	0.0	0.0	
2	0.0	0.0	0.0	0.0	0.0	0.0	0.0
3							
4	0.0	0.0	0.0	0.0	0.0		0.0
5							
6							
7							
8							
9							
10							
11	0.0						
12							
13							
14							
15							

・空欄は無降水。 ×は欠測

日	上川	上恩方	宇津木	高尾山口	館	戸吹	南大沢
16							
17	0.0	0.0	0.0	0.0	0.0	0.0	
18							0.0
19	6.0	6.5	2.0	5.5	4.5	4.0	2.0
20	13.0	16.5	10.0	15.5	14.5	7.0	16.5
21	23.0	24.0	25.0	33.0	31.5	24.0	34.5
22	0.5	0.5	1.0	0.5	1.0	0.5	1.0
23	18.5	20.0	16.0	19.5	17.5	16.5	20.5
24	5.5	6.5	4.5	8.0	7.5	1.5	1.0
25							
26							
27							
28							
29							
30							
31							
月	66.5	74.0	58.5	82.0	76.5	53.5	75.5

気 象 概 況

1月は、低温の冬晴れの日が多かったが、雪の降る日もあった。

冬型の気圧配置が続き、日本付近に強い寒気が流れ込んだ影響で、日本海側では大雪の所があり、北日本から西日本にかけての太平洋側では、気温の低い晴れの日が多かった。一時的に冬型が緩んだ中旬中頃から下旬初めにかけては、日本の南海上を通過した低気圧の影響で雨や雪が降り、大雪となった所があった。八王子市では、月平均気温は平年より低く、月降水量は平年並みであった。

上旬は、1日は気圧の谷が通過したものの影響は小さく、多少雲が広がった程度だった。2日以降は冬型の気圧配置が続き、上空には強い寒気が入り、概ね晴れたが、気温は低めに経過した。八王子市の旬平均気温は、平年より低く、旬降水量は平年よりかなり少なかった。

中旬は、冬型の気圧配置となる日が多く、晴天の日が多かった。16日と20日は南海上を低気圧が通過したため、曇りや雪となった。八王子市の旬平均気温は、平年より低く、旬降水量は平年並みであった。

下旬は、21日から23日にかけて日本の南海上を通過した低気圧の影響で雨や雪となった。特に、23日夜は上空に寒気が入り、一時雷を伴って雪が降り、積雪する所が多かった。その後は冬型の気圧配置となり、強い寒気が入ったため、寒い晴天が続いた。八王子市の旬平均気温は平年よりかなり低く、旬降水量は平年より多かった。

気 象 メ モ

穏やかな元日（1月1日）

日本海を低気圧が東進したが、八王子市では影響がほとんどなく、多少雲が広がった程度で、気温は低いものの、風は弱く、穏やかな元日となった。

風が強い（1月2日）

冬型の気圧配置が強まり、晴れたが、午後は北風が強まった。最大瞬間風速は26.5m/s（北北西）を観測し、1月としては強いほうからの第2位の記録となった。

冬晴れ、低温続く（1月1日～1月19日）

冬型の気圧配置が続き、強い寒気も流れ込んだため、乾燥した晴天が続き、日最低気温は、氷点下1 未満の日が連続した。5日と12日には氷点下5.1 の冷え込みとなった。

雨なしも続く（1月1日～1月18日）

南海上を通過した低気圧の影響で曇りの日（16日）はあったが、雨は降らず、降水量0mmが12月から40日間続いた。

雪が降り、寒い一日（1月20日）

南海上の低気圧の影響で、19日夜遅くから雨が降り出し、深夜には雪となった。20日日中も時々雪が降り、日中の気温は2 前後で、寒い一日となった。

朝の冷え込みは和らぐ（1月20日～23日）

低気圧が次々通過したため、曇りや雪、雨の日が続いたものの、寒気の流入はなく、朝の冷え込みは和らいで、日最低気温がプラスとなった。

積雪、凍結、通勤混乱（1月23日～24日）

関東沖の低気圧の動きが遅く、上空に寒気が入ったため、23日夕方ごろから降り出した雨は、夜には雪に変わり、10cmを超える積雪の所もあった。雪は深夜には止んだものの、その後、気温は氷点下3.4 まで下がり、雪が凍って、転倒事故が相次いだり、架線が凍って、一部の電車が一時ストップしたりした。

再び、低温、冬晴れ（1月25日～31日）

非常に強い寒気が流れ込んで、冬型の気圧配置が続き、日最低気温は、再び氷点下3 未満の日が続いた。日中も日差しがたっぷりの割りに、北風が冷たく、26日～30日の日最高気温は5～6 と、平年より3～4 低かった。

発 行 八王子市

平成24年2月14日 発行
通巻 第613号