

八 王 子 市

気 象 月 報

平成 24 年 3 月

2 0 1 2 - 3

八王子市の天気予報ホームページ
<http://micosfit.jp/hachioji/>

気 象 表

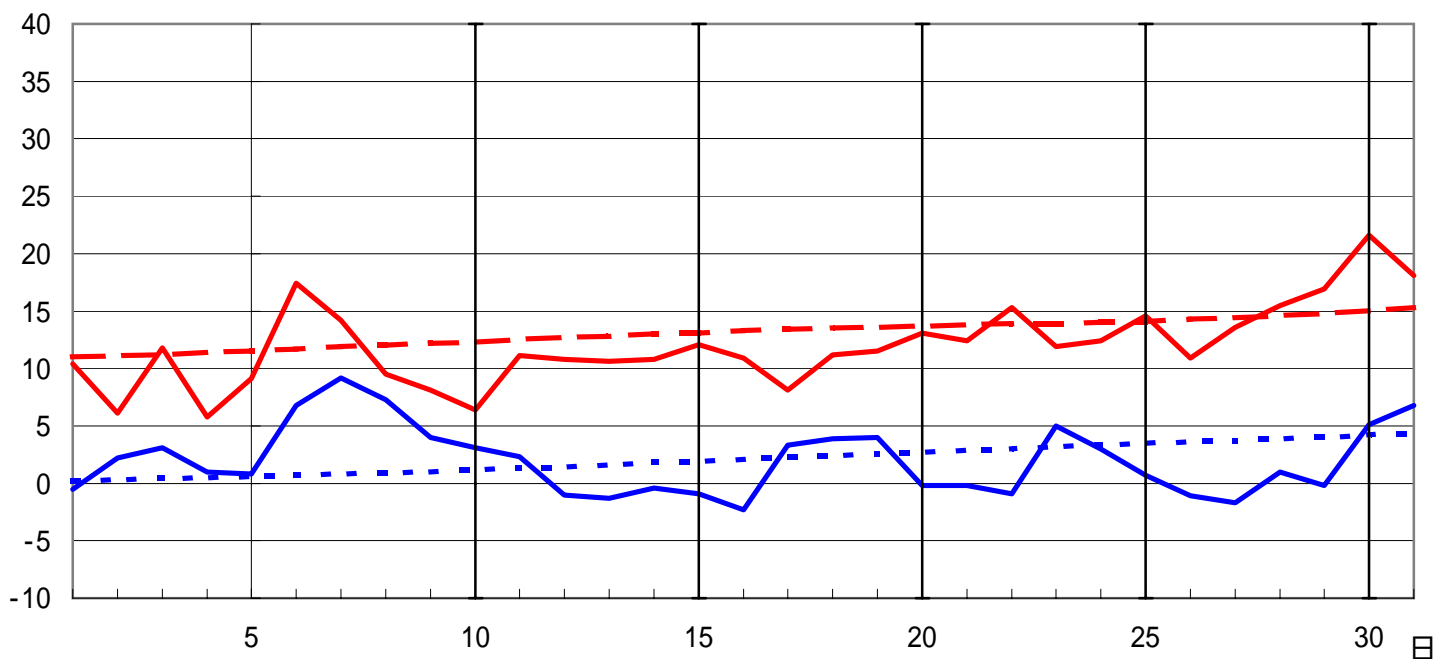
2012年（平成24年）3月

観測の日界は0時

日	要素	気 温			降水量 mm	最小 湿度	最大風速(10分)		24時間 平均風速 m/s	日照時間 h	備 考
		平均	最高	最低			風向	風速m/s			
1	木	4.8	10.4	-0.5	0.0	59	WNW	5.9	2.0	6.2	
2	金	4.4	6.1	2.2	9.5	46	N	5.1	2.2	0.0	
3	土	6.6	11.8	3.1	0.5	42	ESE	6.1	2.5	5.3	
4	日	4.2	5.8	1.0	4.5	59	E	4.1	2.0	0.0	
5	月	4.8	9.1	0.8	47.5	95	NNW	4.0	1.7	0.0	
6	火	11.0	17.4	6.8	4.0	66	N	4.5	2.1	6.2	
7	水	11.6	14.2	9.2	0.0	42	SE	5.8	2.6	0.1	
8	木	8.4	9.5	7.3	0.0	69	N	4.7	2.6	0.0	
9	金	5.9	8.1	4.0	26.5	82	NNW	4.8	3.0	0.0	
10	土	4.6	6.4	3.1	13.0	87	N	6.8	3.8	0.0	
上旬 下段は平年		6.6	9.9	3.7	105.5	65			2.5	17.8	
11	日	5.5	11.1	2.3	0.0	52	S	9.8	2.8	2.7	
12	月	4.8	10.8	-1.0	0.0	17	N	6.3	2.8	6.2	
13	火	5.0	10.6	-1.3	0.0	13	N	7.2	3.5	8.9	
14	水	4.9	10.8	-0.4	0.0	35	S	6.0	2.1	6.2	
15	木	5.0	12.1	-0.9	0.0	23	N	11.5	4.5	9.4	
16	金	4.5	10.9	-2.3	0.0	24	SSE	8.9	2.8	8.9	
17	土	6.1	8.1	3.3	0.5	68	N	3.1	1.5	0.0	
18	日	8.0	11.2	3.9	1.5	84	NNW	4.3	1.5	0.0	
19	月	7.2	11.5	4.0	0.0	27	N	10.3	4.1	7.2	
20	火	6.5	13.1	-0.2	0.0	22	SSE	5.9	2.3	10.4	
中旬 下段は平年		5.8	11.0	0.7	2.0	37			2.8	59.9	
21	水	5.8	12.4	-0.2	0.0	11	N	10.1	3.8	10.8	
22	木	7.5	15.3	-0.9	0.0	19	N	4.4	1.6	5.1	
23	金	7.7	11.9	5.0	8.5	47	N	4.7	1.7	0.0	
24	土	7.3	12.4	3.0	1.5	47	NNE	4.4	1.5	3.0	
25	日	6.9	14.6	0.7	0.0	10	W	8.2	2.6	10.3	
26	月	4.7	10.9	-1.1	0.0	22	NNE	7.5	2.4	8.9	
27	火	6.3	13.6	-1.7	0.0	21	SSE	9.1	3.2	11.9	
28	水	8.0	15.5	1.0	0.0	27	N	12.4	3.2	7.0	
29	木	9.1	16.9	-0.2	0.0	14	SSE	9.3	3.6	11.9	
30	金	12.8	21.6	5.1	0.0	27	S	9.7	3.9	4.3	
31	土	13.0	18.1	6.8	6.5	46	S	14.7	6.5	0.8	
下旬 下段は平年		8.1	14.8	1.6	16.5	26			3.1	74.0	
月 下段は平年		6.8	11.9	2.0	124.0	43			2.8	151.7	
			13.0	2.1	104.3						

気温の経過

— 最高気温 — 平年値
— 最低気温 — 平年値



要素別日表

最多風向は最大風速(10分)に関するもの

日最高気温			日最低気温			風速 10m/s以上	最多風向 (日数)
平年以上	10 以上	20 以上	平年以下	0 未満	-5 以下		
9	24	1	15	12	0	5	N 13

降水日数					雷雨日数 (1mm以上)
1mm以上	10mm以上	30mm以上	50mm以上	100mm以上	
10	3	1	0	0	0

雨量観測所の降水量 (mm)

日	上川	上恩方	宇津木	高尾山口	館	戸吹	南大沢
1							
2	9.0	8.0	10.0	10.5	10.5	8.5	12.5
3	0.0	1.0	0.0	0.5	0.5	0.0	0.0
4	4.5	4.5	4.5	6.0	7.0	4.5	4.0
5	42.5	46.0	46.5	52.5	53.5	43.5	53.5
6	5.0	5.5	3.0	4.5	3.5	4.5	3.0
7			0.0			0.0	0.0
8	0.0	0.0	0.0	0.0	0.0	0.0	0.0
9	24.0	25.5	25.5	26.0	26.5	23.0	28.5
10	8.0	14.0	14.0	14.0	14.5	8.0	17.0
11	0.0	0.0	0.0	0.0	0.0	0.0	0.0
12					0.0		
13					0.0		
14	0.0	0.0				0.0	
15							

日	上川	上恩方	宇津木	高尾山口	館	戸吹	南大沢
16							
17	1.0	1.0	0.5	0.0	0.5	0.0	3.0
18	2.0	2.0	1.0	2.0	1.5	1.5	0.5
19		0.0					
20							
21							
22							
23	11.0	10.5	8.5	9.5	9.5	8.0	10.5
24	2.5	2.0	1.0	1.5	2.0	2.0	3.0
25							
26	0.0			0.0			
27							
28	0.0	0.0	0.0	0.0	0.0	0.0	0.0
29							
30							
31	11.0	8.5	5.5	10.0	10.0	7.5	10.0
月	120.5	128.5	120.0	137.0	139.5	111.0	145.5

・空欄は無降水。 ×は欠測

気 象 概 況

3月は、南岸低気圧や寒気の影響で雨や雪の日が多かった。

東日本では、上旬は暖かく湿った空気の影響を受けた日が多く、中旬以降は寒気の影響を受けた日が多かったため、寒暖の変動が大きかった。特に、上旬は、低気圧や前線の影響により太平洋側を中心に曇りや雨の日が多く、東日本太平洋側では、3月上旬としては統計を開始した1961年以降最も日照時間の少ない値を更新した。八王子市では、月平均気温は平年より低く、月降水量は平年より多かった。

上旬は、本州の南海上を次々と低気圧が通過し、曇りや雨の日が多くなった。特に5日から6日にかけては前線を伴った低気圧の影響により大雨となった。八王子市の旬平均気温は平年よりも高く、旬降水量はかなり多くなった。

中旬は、17日から18日にかけては日本の南海上に前線が停滞したため雨や曇りとなった。その他の日は冬型の気圧配置となる日や移動性高気圧に覆われ概ね晴れた。八王子市の旬平均気温は平年よりも低く、旬降水量は平年よりもかなり少なかった。

下旬は、22日は気圧の谷の通過で曇りとなった。23日から24日にかけてと30日から31日にかけては、前線を伴った低気圧が関東の南岸および北日本を通過した影響で、曇りや雨となった。その他の日は高気圧に覆われておおむね晴れた。八王子市の旬平均気温は平年並み、旬降水量は平年よりも少なかった。

気 象 メ モ

南岸低気圧による雨と雪（3月4日～5日）

4日夜に九州南部にあった低気圧が北東に進み、5日午後には関東地方を通過した。八王子市では4日夜から雨が降り始め、5日未明まで1時間に1mm前後の雨が続き、一時雪が混じった。低気圧が接近するにしたがって次第に雨脚が強まり、5日朝には1時間に3～4mm、9時から12時にかけては1時間に5～6mmの雨となった。雨は夕方には止んだが、5日の日降水量は47.5mmに達した。

朝は4月下旬頃の暖かさ（3月7日）

低気圧が北海道西部とオホーツク海に進んだ影響で、関東平野の沿岸部では最低気温が10前後と高めとなった。八王子市の最低気温は9.2と4月下旬頃の暖かさとなった。

まとまった雨（3月9日～10日）

9日早朝に四国沖に発生した低気圧は、夜には伊豆諸島付近に進んだ。関東地方では9日未明から広い範囲で雨となった。八王子市でも9日明け方から時間1mm前後の雨が降り、10日昼ごろまで続いた。総雨量は40mm前後となった。

気圧の谷の通過により、一時的に風が強まる（3月28日）

東北北部を低気圧が通過し、東北から近畿にかけて大気の状態が不安定となって、所々でわか雨が降った。八王子市では1mm以上の降水はなかったが、午後は一時的に風が強まり、16時10分に最大瞬間風速24.0m/sを観測した。

南風で20 超え（3月30日）

低気圧が日本海北部、高気圧が日本の東海上に広がった。関東地方では、日中は曇り空で気温は平年並みであったが、午後からは日差しが出てきて、さらに南よりの暖かい風が流れ込んだため、一気に気温が上がった。八王子市では最高気温が21.6と4月末ごろの暖かさとなった。

春の嵐と桜の開花（3月31日）

日本海には前線を伴った低気圧があり、寒冷前線が西日本から東日本にかけて通過した。関東地方では朝から南よりの風が強く、昼過ぎから夕方にかけては雨脚が強まり、「春の嵐」となった。八王子市内では10時50分に最大瞬間風速23.6m/s、降水量では14時から15時の1時間に、上川では5.5mm、戸吹で4.0mmを観測した。また、この日は東京で桜（ソメイヨシノ）が開花した。

発 行 八王子市

平成24年4月13日 発行
通巻 第615号