

気象年報

平成26年

2014年

八王子市

八王子市 平成26年の気象

目 次

平成26年の気象概況	2
気象概表	3
気温の経過（グラフ）	4
10月5日～6日の台風第18号に伴う大雨	5
10月13日～14日の台風第19号に伴う大雨	7
日最大風速の風向方位別頻度	9
毎日の平均気温	10
毎日の最高気温	11
毎日の最低気温	12
毎日の降水量	13
上川雨量観測所の毎日の降水量	14
上恩方雨量観測所の毎日の降水量	15
宇津木雨量観測所の毎日の降水量	16
高尾山口雨量観測所の毎日の降水量	17
館雨量観測所の毎日の降水量	18
戸吹雨量観測所の毎日の降水量	19
南大沢雨量観測所の毎日の降水量	20
気象メモから	21
観測データについて	25

平成26年の気象概況

冬 冬型の気圧配置の影響で気温が低い日が多く、南岸低気圧に伴う記録的大雪があった。

1月は、元日に最高気温14.9℃を観測した八王子市だが、上旬から中旬にかけては、冬型の気圧配置となり、東日本の太平洋側を中心に寒気の流入によって月平均気温が低い傾向にあった。八王子市の月降水量は13.0mmで、1月の月降水量としては史上10番目の少なさとなった。

2月は、寒気の影響で低温となった日が多かった。冬型の気圧配置となって晴れた日が多かったが、数日の周期で低気圧が通過したため、曇りや雨または雪の日もあった。14日から16日にかけては関東甲信地方を中心に過去の最深積雪の記録を大幅に上回る記録的な大雪となった。

春 高気圧に覆われて晴れた日が多く、全体的に気温が高かった。

3月は、月を通して日本付近を低気圧と高気圧が交互に通る、低気圧の通過後は北日本を中心に冬型の気圧配置となるなど、全国的に天気は数日の周期で変わった。30日から31日にかけては、南から暖かい空気が流れ込んだため、全国的に気温は平年を大幅に上回った。

4月は、天気は数日の周期で変化した。7日に最低気温が氷点下になるなど、寒気に覆われて気温の低くなる日もあったが、移動性高気圧に覆われる日も多く、晴れの日も多かった。

5月は、月を通して高気圧に覆われる日が多かったため、月間日照時間はかなり多くなった。30日と31日は最高気温が30℃以上の真夏日となった。東日本太平洋側の月間日照時間は、平年の137%と、5月としては統計開始以降最も多い値となった。

夏 6月は記録的な大雨となったが、7月と8月は晴れて気温も高かった

6月は、晴れた日も多かったが、前線や上空の寒気の影響を受けて、月の上旬を中心に大雨となる日があった。八王子市では6日の日雨量が196.0mmで史上5位、月降水量が473.5mmを記録で史上10位の記録となった。なお、梅雨入りは5日となり、平年より3日早い梅雨入りとなった。

7月は、上旬から中旬にかけて、曇りや雨の日が多かった。10日は台風第8号が接近した影響で、最大瞬間風速23.3m/sを記録し、7月としては史上1位の記録となった。下旬は高気圧に覆われて日照時間が多かった。梅雨明けは21日となり、平年並みの梅雨明けとなった。八王子市の月平均気温は25.4℃で、平年値を0.7℃上回った。

8月は、上旬のはじめから中頃までと中旬の終わりから下旬の初めにかけて晴れたが、その他の期間は曇りや雨となった。10日は台風第11号の影響で大雨となり、1時間に34.0mmの激しい雨を観測した。八王子市の月平均気温は26.5℃で、平年値を0.4℃上回った。

秋 台風や秋雨前線の影響で雨の日が多く、10月は2週続けて大荒れの天気となった。

9月は、下旬に高気圧に覆われて晴れる日もあったが、前線や湿った空気および寒気の影響を受けて曇りや雨の日が多い月となった。10日は寒気の影響で大気の状態が不安定となり、東京都台東区付近で1時間に100mm以上の記録的短時間大雨となったが、八王子市ではほとんど雨は降らなかった。八王子市の月降水量は、平年値の256.7mmに対して114.5mmと少なかった。

10月の前半は台風第18号と第19号が相次いで上陸したため、関東地方は1週間おきに2回、大荒れの天気となり、大雨が降った。八王子市の月降水量は平年の約2倍の376.0mmと、かなり多くなった。なお、27日は昼過ぎに寒冷前線が通過したあと、冬型の気圧配置になって北よりの風が強まり、東京地方で昨年より11日早く「木枯らし1号」が吹いた。

11月は、上旬と下旬は前線や低気圧及び台風第20号の影響で曇りや雨の日が多く、中旬は冬型の気圧配置や高気圧に覆われたため晴れの日が多くなった。

冬 強い寒気の影響で、晴れた日が多かったが気温が低かった。

12月の天気は、冬型の気圧配置や高気圧に覆われて晴れる日が多かったが、低気圧が数日の周期で日本付近を通過したため、雨またはみぞれが降った日もあった。また、低気圧の通過した後は強い寒気が流れ込んだ影響で気温が低くなった。八王子市の月平均気温は4.5℃で、平年値を1.2℃下回った。

気象概表

月	日最高気温(°C)						日最低気温(°C)						月平均気温(°C)	
	月平均 右は平年		月最高 右は起日		月最低 右は起日		月平均 右は平年		月最低 右は起日		月最高 右は起日		max+min 2 (右は平年)	
1	9.7	9.2	14.9	1	3.5	15	-2.4	-2.1	-5.5	16	2.1	9	3.7	3.2
2	8.2	9.9	18.0	28	2.4	8	-1.8	-1.2	-5.2	6	5.6	28	3.2	4.1
3	13.7	13.0	23.2	29	6.0	2	2.6	2.2	-4.7	11	12.4	30	8.2	7.5
4	19.0	18.9	24.3	16	10.8	6	7.0	7.5	-0.4	7	13.3	29	13.0	13.1
5	25.2	23.1	32.5	31	16.9	6	12.6	12.6	7.8	7	17.7	28	18.9	17.6
6	26.7	25.6	34.1	1	17.8	7	18.0	16.9	15.8	14	20.3	28	22.4	20.9
7	30.3	29.5	36.5	27	21.4	5	21.4	20.9	17.1	6	24.5	26	25.9	24.7
8	30.9	31.2	37.7	5	20.7	27	22.6	22.1	18.6	28	26.5	6	26.8	26.1
9	26.4	26.7	31.5	6	20.1	20	17.1	18.5	12.0	21	21.7	6	21.8	22.2
10	22.0	21.2	29.9	3	14.3	23	12.8	12.3	5.9	29	20.9	4	17.4	16.4
11	16.1	16.2	21.5	2	10.4	26	7.1	6.0	2.0	20	14.1	1	11.6	10.7
12	9.8	11.8	13.9	2	4.0	16	-0.4	0.5	-4.2	18	7.9	1	4.7	5.7
年	19.8	19.7	37.7	8月5日	2.4	2月8日	9.7	9.7	-5.5	1月16日	26.5	8月6日	14.8	14.4

月	降水量			最大日降水量		最小湿度		平均風速	最大瞬間風速		日照時間	
	mm	平年	平年比 (%)	mm	右は起日	%	右は起日	m/s	m/s	右は起日	h	
1	13.0	48.3	27%	12.0	8	17	19	2.4	NNW	22.1	19	221.3
2	126.5	49.4	256%	46.5	15	28	16	2.5	N	24.6	16	157.0
3	115.5	103.4	112%	44.0	5	15	11	2.9	NW	20.7	10	197.9
4	94.5	118.2	80%	37.0	3	16	11	3.1	SSE	21.8	30	213.2
5	82.5	121.5	68%	50.5	21	12	4	3.5	SSE	20.9	8	250.9
6	473.5	167.9	282%	196.0	6	19	1	2.8	N	17.9	29	135.2
7	114.0	176.0	65%	40.0	9	36	29	2.9	S	23.3	10	165.6
8	143.0	242.2	59%	77.5	10	42	5	2.8	S	32.8	10	168.0
9	114.5	256.7	45%	43.5	1	34	29	2.7	SSE	18.2	25	142.4
10	376.0	187.7	200%	129.5	5	32	28	2.6	S	30.2	14	141.5
11	83.5	88.8	94%	40.5	26	25	13	2.1	N	13.8	18	142.6
12	61.0	45.2	135%	21.5	20	18	3	2.2	NW	14.5	18	191.8
年	1797.5	1602.3	112%	196.0	6月6日	12	5月4日	2.7	S	32.8	8月10日	1929.5

月	雷雨日数 (1mm以上)	風速10m/s 以上の日数	気温階級別日数				降水量階級別日数				
			最低気温		最高気温		1mm 以上	10mm 以上	30mm 以上	50mm 以上	100mm 以上
			-5°C 以下	0°C 未満	25°C 以上	30°C 以上					
1	0	2	3	28	0	0	2	1	0	0	0
2	0	1	3	22	0	0	6	3	3	0	0
3	0	5	0	8	0	0	9	4	1	0	0
4	1	5	0	1	0	0	8	3	1	0	0
5	1	8	0	0	20	2	6	2	1	1	0
6	2	3	0	0	21	3	14	9	3	3	1
7	4	3	0	0	27	18	10	3	1	0	0
8	1	5	0	0	28	18	9	3	1	1	0
9	3	2	0	0	23	3	7	3	2	0	0
10	0	3	0	0	5	0	10	5	3	3	2
11	0	0	0	0	0	0	7	3	1	0	0
12	0	0	0	19	0	0	5	3	0	0	0
年	12	37	6	78	124	44	93	42	17	8	3
	3%	10%	2%	21%	34%	12%	25%	12%	5%	2%	1%

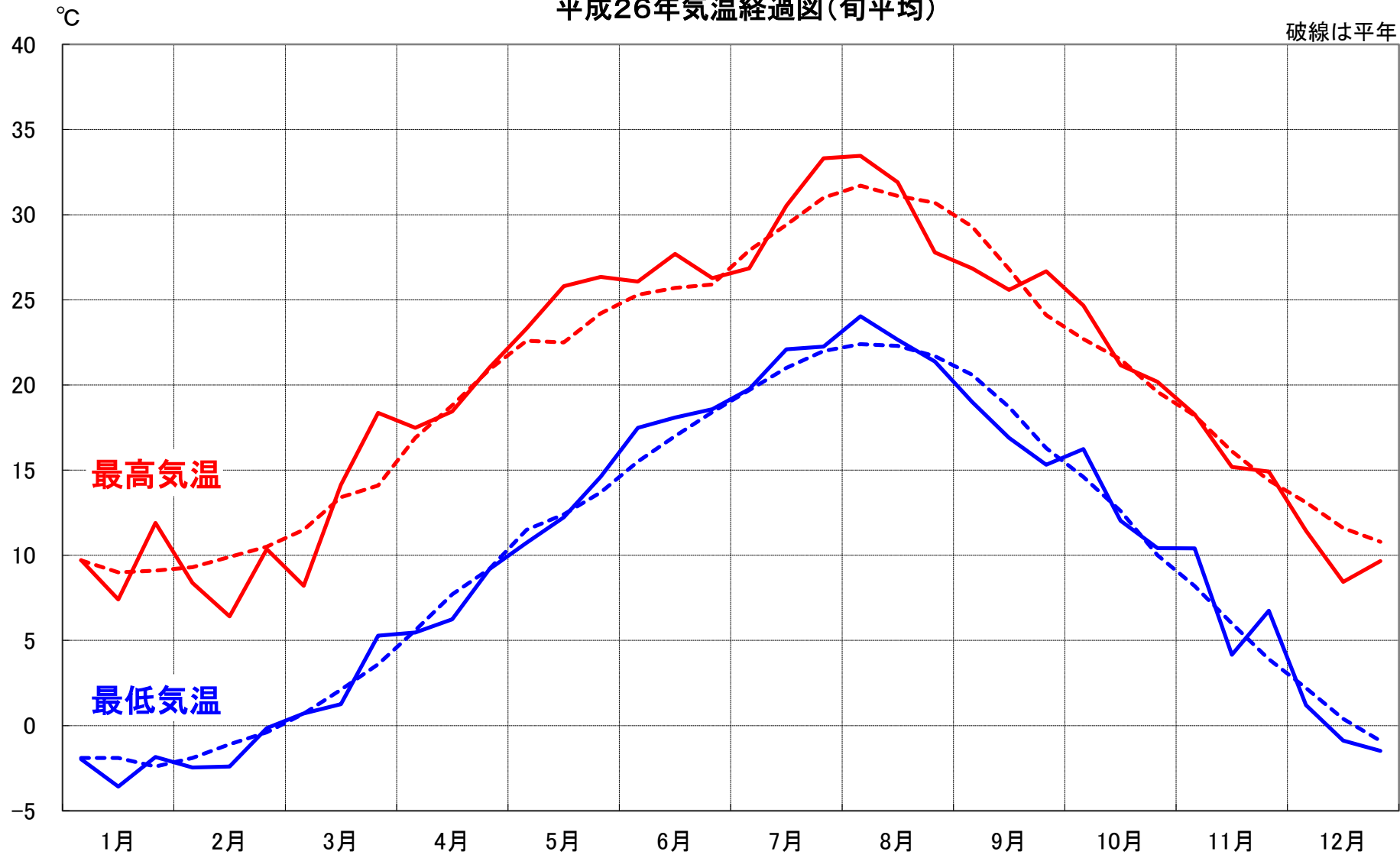
・データに付加する記号の意味

値): 準正常値 統計値を求める対象となる資料の一部が許容する範囲内で欠けている場合。

値]: 資料不足値 統計値を求める対象となる資料が許容する資料数を満たさない場合。

平成26年気温経過図(旬平均)

破線は平年

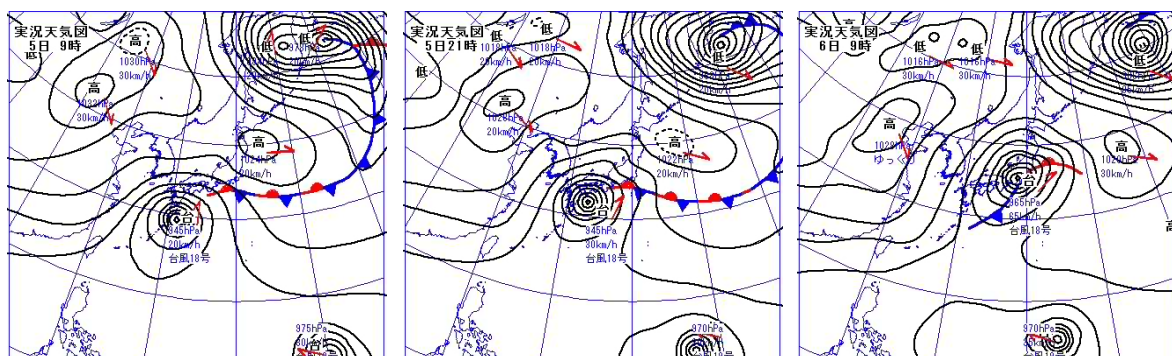


10月5日～6日の台風第18号に伴う大雨

台風第18号は、10月5日に“大型で非常に強い”勢力を保って九州の南海上に達し、6日にかけて次第に速度を速めながら、西日本の南岸に沿うように北東へ進んだ。6日8時に静岡県浜松市付近に上陸すると、その後は東海～関東を縦断し、6日12時頃には茨城県の東海上へ抜けた。関東地方を通過した時の中心気圧は970～975hPaで、中心付近の最大風速は35m/sだった。

八王子市内は、5日3時頃から雨が降り始め、午後になると断続的に時間10mm前後のやや強い雨が降るようになった。この時、台風はまだ九州付近にあったが、台風周辺を周る暖かく湿った風が関東南岸の前線の活動を活発にしたため、台風から遠い八王子市内でも雨となった。

6日の朝になると、台風が関東地方に接近してきたため、台風本体の雨雲がかかるようになった。八王子市内では本格的に雨脚が強まり、また暴風域に入ったため北よりの風も強まった。8時～9時頃には、一時的に時間雨量が30mm近い激しい雨となった。台風が最接近した10時頃は、最大瞬間風速22.1m/sを記録するなど大荒れの天気となったが、八王子市は台風本体の雨雲が弱まってきていた台風の北側にあっため、この時間帯の雨量は多くはならなかった。その後、台風が東へ抜けると、北西から乾燥した空気が入り込んできたため、雨は収まり天気が回復した。



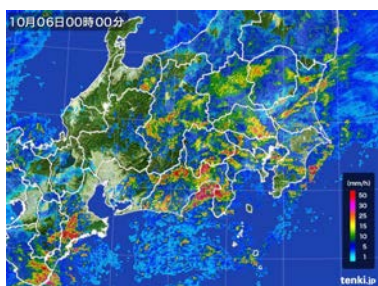
5日9時

5日21時
実況天気図

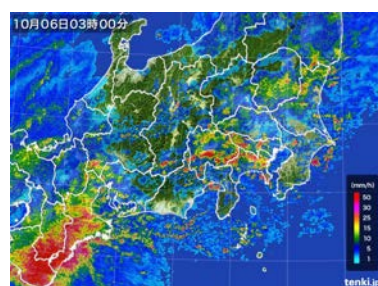
6日9時



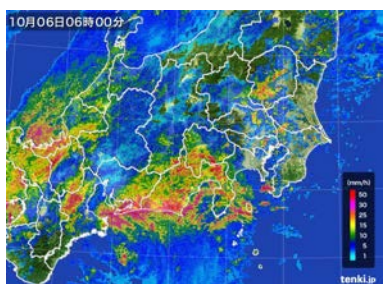
5日21時



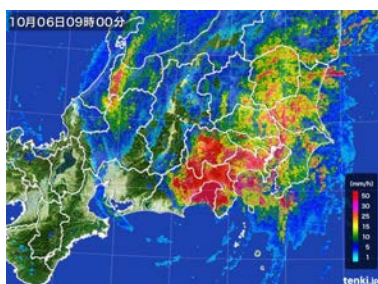
5日24時



6日3時



6日6時



6日9時



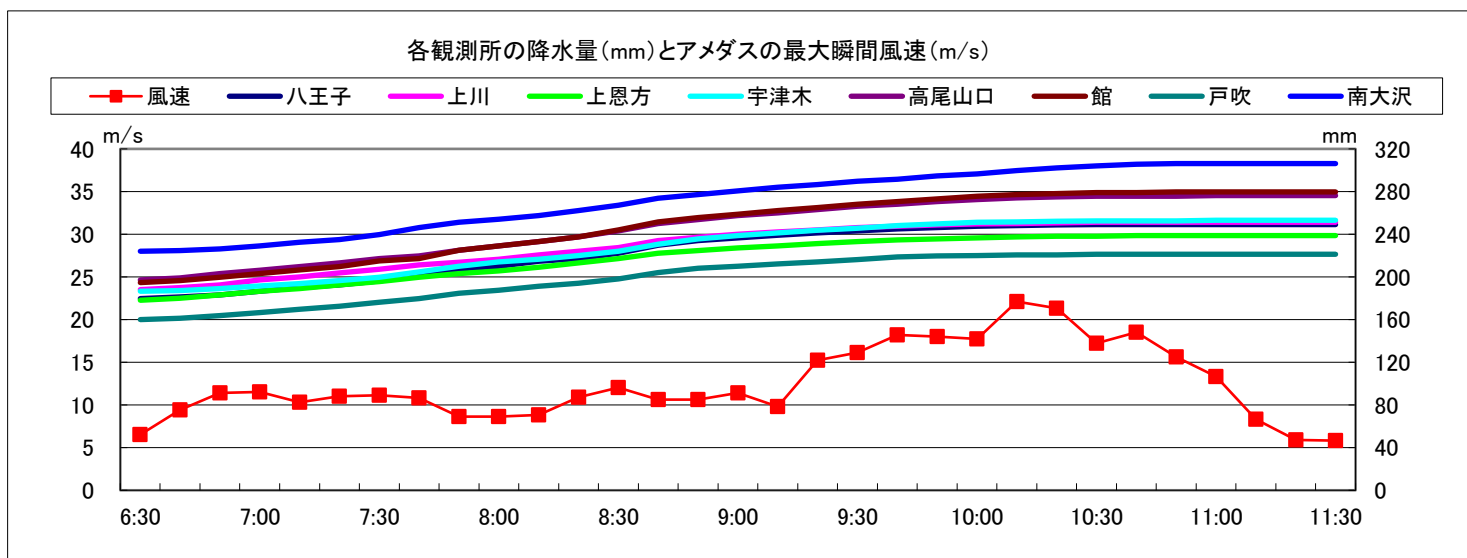
6日12時

レーダー画像(10月5日21時～6日12時)

各観測所の降水量(mm)とアメダスの最大瞬間風速(m/s)・風向

15日	アメダス八王子				上川		上恩方		宇津木		高尾山口		館		戸吹		南大沢	
	10分 降水	累積 降水	最大 瞬間	風向	10分 降水	累積 降水	10分 降水	累積 降水	10分 降水	累積 降水	10分 降水	累積 降水	10分 降水	累積 降水	10分 降水	累積 降水	10分 降水	累積 降水
6:30	1.0	179.5	6.5	北	1.0	188.0	1.5	178.0	0.5	186.5	1.0	197.0	0.5	194.5	0.5	160.0	1.0	224.0
6:40	1.5	181.0	9.4	北	2.0	190.0	2.0	180.0	0.5	187.0	2.0	199.0	2.0	196.5	1.0	161.0	0.5	224.5
6:50	2.0	183.0	11.4	北北西	2.5	192.5	3.0	183.0	2.0	189.0	4.0	203.0	3.0	199.5	2.5	163.5	1.5	226.0
7:00	3.5	186.5	11.5	北北西	4.5	197.0	3.5	186.5	2.5	191.5	3.0	206.0	3.5	203.0	3.0	166.5	3.0	229.0
7:10	3.5	190.0	10.3	北	3.0	200.0	2.5	189.0	2.0	193.5	3.5	209.5	3.5	206.5	3.0	169.5	3.5	232.5
7:20	2.5	192.5	11.0	北	3.5	203.5	3.5	192.5	3.0	196.5	3.5	213.0	3.0	209.5	3.0	172.5	2.5	235.0
7:30	3.5	196.0	11.1	北	3.5	207.0	3.0	195.5	3.0	199.5	4.0	217.0	5.5	215.0	3.5	176.0	4.5	239.5
7:40	5.0	201.0	10.8	北北西	4.0	211.0	4.0	199.5	5.0	204.5	2.5	219.5	2.0	217.0	3.5	179.5	6.5	246.0
7:50	6.5	207.5	8.6	北北西	2.5	213.5	3.5	203.0	5.5	210.0	5.5	225.0	8.0	225.0	5.0	184.5	5.0	251.0
8:00	2.5	210.0	8.6	北北西	3.0	216.5	2.5	205.5	4.0	214.0	4.0	229.0	4.0	229.0	3.0	187.5	3.0	254.0
8:10	4.5	214.5	8.8	北	4.0	220.5	3.5	209.0	2.5	216.5	4.0	233.0	4.0	233.0	3.5	191.0	3.5	257.5
8:20	2.5	217.0	10.9	北北西	3.5	224.0	4.0	213.0	3.5	220.0	4.5	237.5	4.5	237.5	3.0	194.0	4.5	262.0
8:30	5.0	222.0	12.0	北北西	3.5	227.5	4.0	217.0	4.0	224.0	5.5	243.0	6.5	244.0	4.0	198.0	5.0	267.0
8:40	7.5	229.5	10.6	北北西	6.5	234.0	5.0	222.0	6.5	230.5	7.0	250.0	7.5	251.5	6.0	204.0	6.5	273.5
8:50	4.5	234.0	10.6	北北西	3.0	237.0	2.5	224.5	5.0	235.5	3.5	253.5	4.0	255.5	4.0	208.0	3.5	277.0
9:00	2.5	236.5	11.4	北北西	3.0	240.0	2.5	227.0	3.0	238.5	4.0	257.5	3.0	258.5	2.0	210.0	3.5	280.5
9:10	2.5	239.0	9.8	北北西	2.0	242.0	2.0	229.0	2.5	241.0	2.5	260.0	3.5	262.0	2.0	212.0	3.5	284.0
9:20	2.0	241.0	15.2	北北西	2.0	244.0	2.0	231.0	2.5	243.5	3.0	263.0	3.0	265.0	2.0	214.0	2.5	286.5
9:30	2.0	243.0	16.1	北北西	2.0	246.0	2.0	233.0	2.0	245.5	3.0	266.0	3.0	268.0	2.0	216.0	3.0	289.5
9:40	2.0	245.0	18.2	北北西	1.5	247.5	1.5	234.5	2.5	248.0	2.0	268.0	2.5	270.5	2.5	218.5	2.0	291.5
9:50	1.0	246.0	18.0	北	1.0	248.5	1.0	235.5	1.5	249.5	2.5	270.5	2.5	273.0	1.0	219.5	3.0	294.5
10:00	1.5	247.5	17.7	北	1.0	249.5	1.0	236.5	1.5	251.0	2.0	272.5	2.5	275.5	0.5	220.0	2.0	296.5
10:10	0.5	248.0	22.1	北北西	0.5	250.0	1.0	237.5	0.5	251.5	1.5	274.0	1.5	277.0	0.5	220.5	3.0	299.5
10:20	0.5	248.5	21.3	北北西	0.5	250.5	0.5	238.0	0.5	252.0	1.0	275.0	1.0	278.0	0.0	220.5	2.5	302.0
10:30	0.5	249.0	17.2	北北西	0.5	251.0	0.0	238.0	0.5	252.5	0.5	275.5	1.0	279.0	0.5	221.0	2.0	304.0
10:40	0.0	249.0	18.5	北北西	0.0	251.0	0.5	238.5	0.0	252.5	0.0	275.5	0.0	279.0	0.0	221.0	1.5	305.5
10:50	0.0	249.0	15.6	北北西	0.0	251.0	0.0	238.5	0.0	252.5	0.0	275.5	0.5	279.5	0.0	221.0	0.5	306.0
11:00	0.0	249.0	13.3	北西	0.0	251.0	0.0	238.5	0.5	253.0	0.5	276.0	0.0	279.5	0.0	221.0	0.0	306.0
11:10	0.0	249.0	8.3	西北西	0.0	251.0	0.0	238.5	0.0	253.0	0.0	276.0	0.0	279.5	0.0	221.0	0.0	306.0
11:20	0.0	249.0	5.9	西	0.0	251.0	0.0	238.5	0.0	253.0	0.0	276.0	0.0	279.5	0.0	221.0	0.0	306.0
11:30	0.0	249.0	5.8	西	0.0	251.0	0.0	238.5	0.0	253.0	0.0	276.0	0.0	279.5	0.0	221.0	0.0	306.0

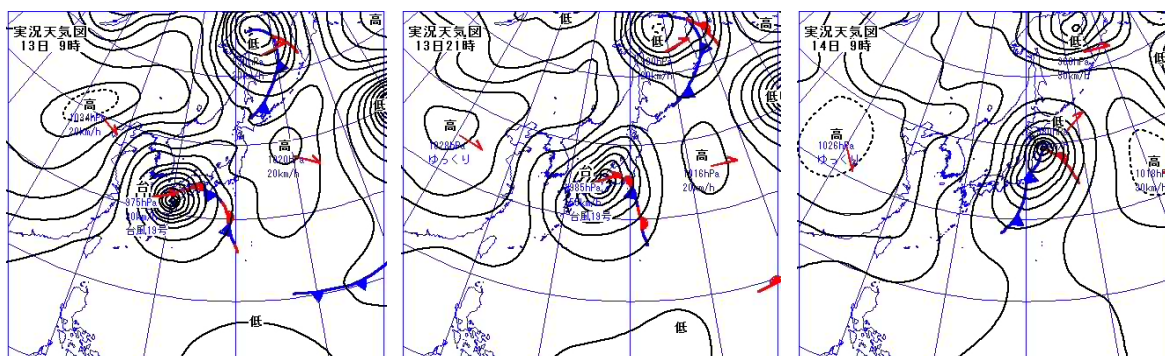
※「累積降水」は降り始めからの累積を表示



10月13日～14日の台風第19号に伴う大雨

台風第19号は、一時“猛烈な勢力”にまで発達しながら北上を続け、日本列島に接近した。11日～12日にかけては沖縄付近をゆっくりと北に進み、13日からは進路を東よりに変え、8時半頃には鹿児島県枕崎市付近に上陸し、その後速度を速めながら日本列島に沿って北東へ進んだ。14日の未明～明け方には東海地方から関東北部、東北地方を通過し、朝には三陸沖に進み温帯低気圧に変わった。関東地方を通過した時の中心気圧は985hPaで、中心付近の最大風速は30m/sだった。10月13日の上陸は、過去9番目に遅い上陸の記録となった。

八王子市内は、13日の日中は南からの温かく湿った空気の影響で断続的な弱い雨となったが、夕方以降は雨脚が強まる時間帯も出てきた。20時～24時頃には台風前面の前線がかかったため本格的に雨脚が強まり、局地的に激しい雨となったところもあった。その後、14日1時～2時頃は台風の最接近となり、八王子市も暴風域に入って南よりの風が急に強まり、最大瞬間風速は30.2m/sを記録した。13日24時頃までは前線の北側にあったため、台風の直接の影響を受けず風が弱かったが、前線が北に抜けると急に南風が強まった。ただ、その頃は台風本体の雨雲はすでに弱まっており、強い雨となることはなかった。朝になると、台風が東へ抜けたため雨はやんだが、夜にかけて吹き返しの北よりの風が強い状態が続いた。



13日9時

13日21時
実況天気図

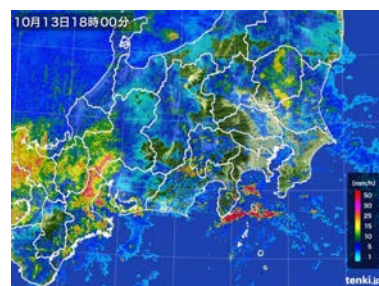
14日9時



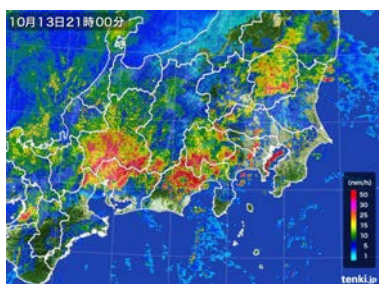
13日12時



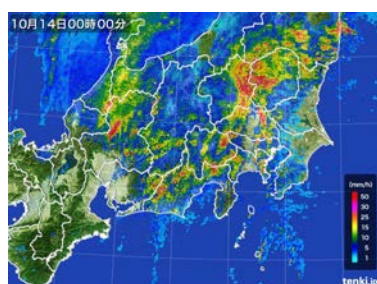
13日15時



13日18時



13日21時



13日24時



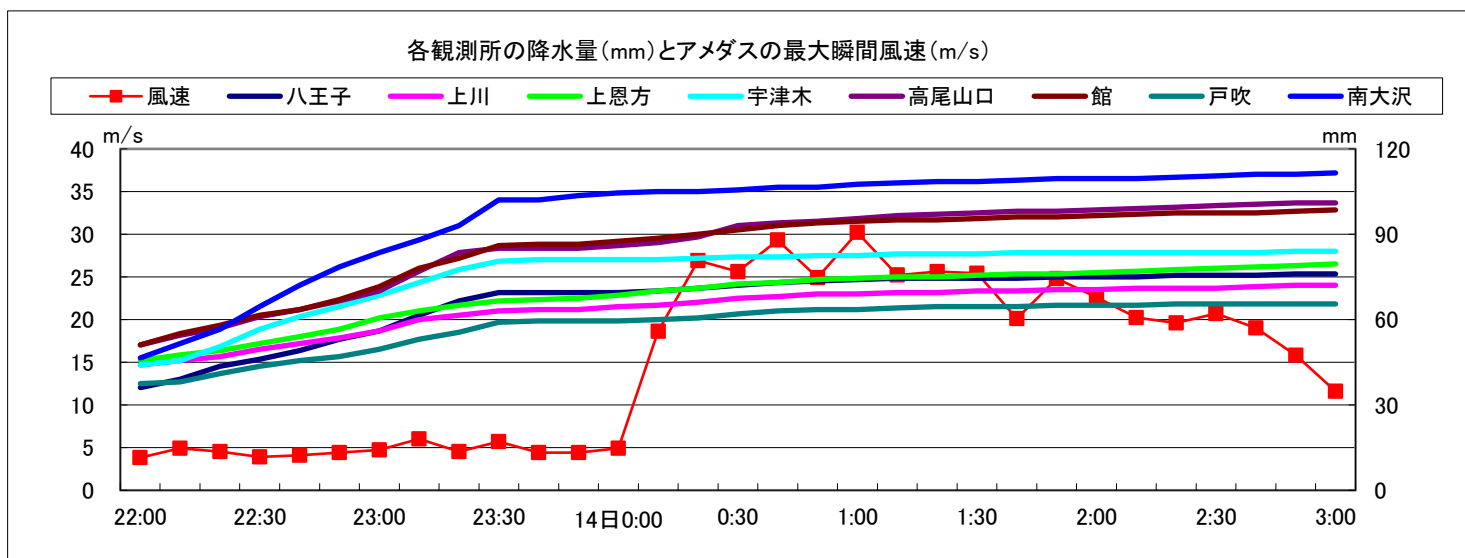
14日3時

レーダー画像(10月13日12時～14日3時)

各観測所の降水量(mm)とアメダスの最大瞬間風速(m/s)・風向

13日	アメダス八王子				上川		上恩方		宇津木		高尾山口		館		戸吹		南大沢	
	10分降水	累積降水	最大瞬間	風向	10分降水	累積降水	10分降水	累積降水	10分降水	累積降水	10分降水	累積降水	10分降水	累積降水	10分降水	累積降水	10分降水	累積降水
22:00	3.5	36.0	3.8	北西	1.5	44.0	1.5	45.5	0.5	44.0	1.0	51.0	0.5	51.0	0.5	37.5	1.0	46.5
22:10	3.0	39.0	4.9	北西	1.5	45.5	2.0	47.5	1.5	45.5	3.5	54.5	4.0	55.0	0.5	38.0	5.0	51.5
22:20	4.5	43.5	4.5	北北西	1.5	47.0	1.5	49.0	5.0	50.5	2.5	57.0	3.0	58.0	3.0	41.0	5.0	56.5
22:30	2.5	46.0	3.9	北西	2.5	49.5	2.5	51.5	6.0	56.5	4.0	61.0	3.5	61.5	2.5	43.5	8.0	64.5
22:40	3.0	49.0	4.1	北西	2.0	51.5	2.5	54.0	4.5	61.0	2.5	63.5	2.0	63.5	2.0	45.5	7.5	72.0
22:50	4.0	53.0	4.4	北	2.0	53.5	2.5	56.5	3.5	64.5	3.0	66.5	3.5	67.0	1.5	47.0	6.5	78.5
23:00	3.0	56.0	4.7	北北西	2.5	56.0	4.0	60.5	4.0	68.5	3.5	70.0	4.5	71.5	2.5	49.5	5.0	83.5
23:10	5.5	61.5	6.0	西北北西	4.0	60.0	2.5	63.0	4.5	73.0	7.0	77.0	6.5	78.0	3.5	53.0	4.5	88.0
23:20	5.0	66.5	4.5	北西	1.5	61.5	2.0	65.0	4.5	77.5	6.5	83.5	3.5	81.5	2.5	55.5	5.0	93.0
23:30	3.0	69.5	5.7	東南東	1.5	63.0	1.5	66.5	3.0	80.5	1.5	85.0	4.5	86.0	3.5	59.0	9.0	102.0
23:40	0.0	69.5	4.4	南南東	0.5	63.5	0.5	67.0	0.5	81.0	0.0	85.0	0.5	86.5	0.5	59.5	0.0	102.0
23:50	0.0	69.5	4.4	北北西	0.0	63.5	0.5	67.5	0.0	81.0	0.0	85.0	0.0	86.5	0.0	59.5	1.5	103.5
14日0:00	0.0	69.5	4.9	北北西	1.0	64.5	1.0	68.5	0.0	81.0	1.0	86.0	1.0	87.5	0.0	59.5	1.0	104.5
0:10	0.5	70.0	18.6	南	0.5	65.0	1.5	70.0	0.0	81.0	1.0	87.0	1.0	88.5	0.5	60.0	0.5	105.0
0:20	1.0	71.0	26.9	南南東	1.0	66.0	1.0	71.0	0.5	81.5	2.0	89.0	1.5	90.0	0.5	60.5	0.0	105.0
0:30	1.0	72.0	25.6	南	1.5	67.5	1.5	72.5	0.5	82.0	4.0	93.0	1.5	91.5	1.5	62.0	0.5	105.5
0:40	1.0	73.0	29.3	南	0.5	68.0	0.5	73.0	0.0	82.0	1.0	94.0	1.5	93.0	1.0	63.0	1.0	106.5
0:50	0.5	73.5	24.9	南	1.0	69.0	1.0	74.0	0.5	82.5	0.5	94.5	1.0	94.0	0.5	63.5	0.0	106.5
1:00	0.5	74.0	30.2	南	0.0	69.0	0.5	74.5	0.0	82.5	1.0	95.5	0.5	94.5	0.0	63.5	1.0	107.5
1:10	0.5	74.5	25.2	南	0.5	69.5	0.5	75.0	0.5	83.0	1.0	96.5	0.5	95.0	0.5	64.0	0.5	108.0
1:20	0.0	74.5	25.6	南	0.0	69.5	0.0	75.0	0.0	83.0	0.5	97.0	0.0	95.0	0.5	64.5	0.5	108.5
1:30	0.0	74.5	25.4	南	0.5	70.0	0.5	75.5	0.0	83.0	0.5	97.5	0.5	95.5	0.0	64.5	0.0	108.5
1:40	0.0	74.5	20.1	南	0.0	70.0	0.5	76.0	0.5	83.5	0.5	98.0	0.5	96.0	0.0	64.5	0.5	109.0
1:50	0.5	75.0	24.8	南	0.5	70.5	0.0	76.0	0.0	83.5	0.0	98.0	0.0	96.0	0.5	65.0	0.5	109.5
2:00	0.0	75.0	22.6	南南西	0.0	70.5	0.5	76.5	0.0	83.5	0.5	98.5	0.5	96.5	0.0	65.0	0.0	109.5
2:10	0.0	75.0	20.2	南	0.5	71.0	0.5	77.0	0.0	83.5	0.5	99.0	0.5	97.0	0.0	65.0	0.0	109.5
2:20	0.5	75.5	19.6	南南東	0.0	71.0	0.5	77.5	0.0	83.5	0.5	99.5	0.5	97.5	0.5	65.5	0.5	110.0
2:30	0.0	75.5	20.7	南南東	0.0	71.0	0.5	78.0	0.0	83.5	0.5	100.0	0.0	97.5	0.0	65.5	0.5	110.5
2:40	0.0	75.5	19.0	南	0.5	71.5	0.5	78.5	0.0	83.5	0.5	100.5	0.0	97.5	0.0	65.5	0.5	111.0
2:50	0.5	76.0	15.8	南南東	0.5	72.0	0.5	79.0	0.5	84.0	0.5	101.0	0.5	98.0	0.0	65.5	0.0	111.0
3:00	0.0	76.0	11.6	南	0.0	72.0	0.5	79.5	0.0	84.0	0.0	101.0	0.5	98.5	0.0	65.5	0.5	111.5

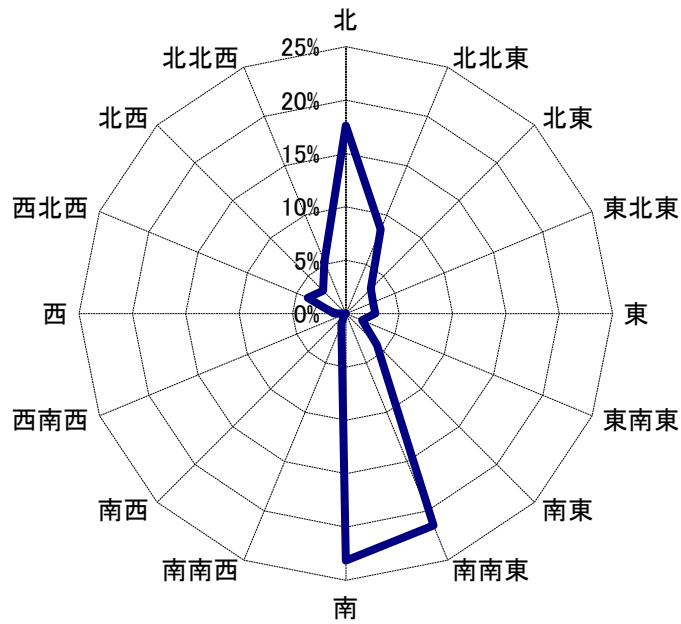
※「累積降水」は降り始めからの累積を表示



日最大風速の風向 方位別頻度

月	NNE	NE	ENE	E	ESE	SE	SSE	S	SSW	SW	WSW	W	WNW	NW	NNW	N
1	5	0	2	1	1	3	5	4	0	0	0	0	1	0	2	7
2	5	3	1	1	0	0	0	3	1	0	0	0	3	2	2	7
3	1	0	0	0	0	1	11	6	0	0	0	0	0	1	4	6
4	1	0	0	1	2	3	8	8	1	0	0	0	0	0	0	6
5	2	0	1	0	0	0	12	12	0	0	0	0	0	0	2	2
6	3	1	0	2	0	0	8	11	0	0	0	0	0	1	1	3
7	1	1	0	2	0	0	9	13	0	0	0	0	0	0	0	5
8	1	1	4	0	0	3	10	5	1	1	0	0	0	0	0	5
9	2	4	0	1	1	2	3	10	0	0	0	0	0	1	1	5
10	3	1	1	1	0	2	5	9	1	0	0	0	0	0	1	6
11	6	0	0	0	0	0	3	1	0	0	0	1	6	2	4	7
12	1	1	1	1	2	1	4	2	0	0	0	3	4	4	2	5
年	31	12	10	10	6	15	78	84	4	1	0	4	14	11	19	64
	9%	3%	3%	3%	2%	4%	21%	23%	1%	0%	0%	1%	4%	3%	5%	18%

風配図



毎日の平均気温（℃）

日	1月	2月	3月	4月	5月	6月	7月	8月	9月	10月	11月	12月
1	5.9	4.4	7.0	11.7	19.4	24.8	23.6	28.3	20.5	19.3	14.8	11.6
2	3.6	6.4	4.6	12.6	18.9	24.7	24.5	28.7	23.5	20.3	17.3	9.0
3	2.5	9.0	4.6	11.9	20.0	22.9	22.9	29.6	23.4	23.4	14.4	7.9
4	3.6	3.1	5.0	14.2	17.0	22.9	20.2	30.1	23.4	23.2	12.2	7.0
5	3.0	-0.7	4.4	9.5	16.0	19.7	19.8	32.0	26.3	16.5	13.4	6.3
6	2.3	0.0	4.1	6.5	13.5	18.0	22.7	31.9	26.3	20.4	16.2	2.1
7	1.4	1.9	2.5	8.2	14.7	17.1	22.2	30.0	20.7	18.9	15.0	3.5
8	4.5	-0.7	3.2	13.2	16.6	19.3	25.0	27.3	20.1	18.3	12.1	5.1
9	5.3	3.0	4.2	13.5	17.2	21.8	22.7	23.7	22.8	19.1	13.1	4.9
10	1.5	2.2	3.2	14.8	17.0	22.5	24.6	24.1	21.9	19.5	15.4	3.8
11	1.3	2.1	3.0	11.1	17.9	20.4	28.1	29.3	20.6	18.8	12.5	6.0
12	2.3	2.9	8.1	11.4	17.7	21.0	27.6	23.6	21.6	16.6	13.0	7.2
13	1.3	2.3	7.5	12.2	19.5	23.1	25.0	24.9	21.4	14.6	11.9	4.6
14	0.5	0.0	7.2	11.7	20.3	23.0	27.1	25.1	21.4	21.8	8.5	2.2
15	0.2	3.0	5.7	14.4	18.4	23.1	26.8	28.9	21.0	13.5	8.8	3.2
16	1.0	5.0	8.1	15.7	19.8	23.3	28.1	26.7	23.1	14.8	8.5	2.2
17	2.2	1.9	8.5	15.8	18.3	23.3	26.6	24.3	21.9	15.2	9.1	3.8
18	2.4	1.1	13.3	10.3	18.1	21.7	23.3	27.7	20.4	14.0	9.6	2.0
19	2.5	1.1	9.0)	10.5	19.1	23.1	22.5	29.2	19.8	15.8	8.4	2.7
20	1.2	1.1	7.1	8.9	20.0	23.2	23.3	30.0	17.5	16.3)	6.6	3.5
21	4.0	2.1	8.4	12.3	15.9	23.7	23.8	29.4	19.1	17.3	9.9	5.6
22	3.1	1.9	7.1	14.2	16.9	20.5	26.5	29.5	20.4	14.7	10.7	5.4
23	2.7	2.9	8.7	14.1	16.9	22.2	28.0	26.1	20.0	12.4	11.4	3.4
24	3.9	4.0	10.9	14.1	19.7	20.8	28.5	26.9	20.6	14.3	11.3	2.9
25	5.0	4.5	13.9	15.3	21.8	21.1	29.3	25.2	23.6	15.6	9.4	3.4
26	6.1	5.3	14.1	15.9	20.1	22.7	29.9	22.7	22.5	17.6	9.6	1.9
27	1.8	5.7	10.2	15.6	21.0	22.0	29.2	19.4	19.0	17.2	11.7	1.6
28	5.1	11.0	12.4	15.9	21.5	20.9	26.0	20.4	20.1	13.3	11.2	1.6
29	4.4	/	15.2	16.3	21.0	22.4	25.8	21.9	21.0	12.6	11.2	4.2
30	5.7	/	14.7	15.1	22.2	22.2	26.0	22.3	22.5	13.5	12.0	4.5
31	7.4	/	15.0	/	24.1	/	27.7	22.8	/	15.9	/	5.9

・データに付加する記号の意味

値): 準正常値 統計値を求める対象となる資料の一部が許容する範囲内で欠けている場合。

値]: 資料不足値 統計値を求める対象となる資料が許容する資料数を満たさない場合。

毎日の最高気温（℃）

日	1月	2月	3月	4月	5月	6月	7月	8月	9月	10月	11月	12月
1	14.9	11.1	8.6	18.0	25.5	34.1	28.4	34.8	22.4	21.5	16.1	13.5
2	10.9	13.0	6.0	18.5	25.4	33.1	30.9	35.6	30.3	24.8	21.5	13.9
3	7.9	17.3	9.1	12.8	27.3	29.3	27.2	35.4	28.0	29.9	20.2	13.6
4	11.3	8.9	10.3	20.2	24.4	28.8	21.9	35.4	26.7	26.4	18.5	10.7
5	7.2	3.9	6.1	13.6	19.2	21.8	21.4	37.7	31.3	21.3	16.4	12.8
6	10.2	4.9	7.8	10.8	16.9	18.8	28.4	37.7	31.5	28.9	20.1	8.2
7	8.1	6.4	7.7	15.2	21.5	17.8	24.2	34.8	22.8	22.2	20.4	9.6
8	11.4	2.4	9.3	22.2	22.3	22.1	31.9	30.3	22.5	22.9	14.1	10.7
9	9.5	8.6	10.0	20.3	26.1	27.9	25.1	25.6	27.9	22.7	14.4	11.8
10	5.8	7.3	7.2	23.3	24.5	27.1	29.1	27.3	25.1	26.1	21.1	9.6
11	7.2	4.2	10.2	17.8	26.8	22.2	34.2	33.8	22.6	23.2	13.9	10.9
12	9.2	6.2	17.1	19.4	24.3	24.9	33.6	27.5	27.5	19.4	16.2	9.1
13	7.8	6.3	14.0	18.3	25.2	29.3	28.4	30.6	27.0	16.9	19.6	11.9
14	6.9	2.6	9.6	18.2	28.1	29.4	33.2	28.2	27.2	26.5	15.6	7.4
15	3.5	7.2	12.2	21.4	21.9	30.3	32.4	34.9	25.5	17.6	15.8	9.4
16	8.1	9.4	17.4	24.3	26.6	29.9	33.3	31.0	29.3	20.9	15.2	4.0
17	8.8	10.3	16.0	22.3	25.8	28.6	31.6	28.0	25.8	22.5	14.7	7.8
18	7.6	6.2	22.2	14.6	25.9	24.5	25.6	34.1	25.9	20.6	15.4	7.9
19	6.5	6.3	12.0)	15.8	26.3	29.2	24.6	35.1	24.9	22.8	14.9	9.5
20	8.5	5.4	8.5	12.4	27.1	28.6	28.4	35.8	20.1	22.9)	10.6	6.5
21	10.8	7.3	13.7	17.2	18.8	28.3	29.2	34.8	25.6	21.6	16.2	11.5
22	8.9	7.6	14.0	19.9	24.2	22.3	33.2	35.5	26.9	17.3	18.3	10.5
23	10.5	7.2	16.4	21.5	22.6	27.1	33.0	29.0	26.3	14.3	18.0	10.2
24	11.6	8.3	19.0	21.3	26.7	25.7	34.8	31.7	25.3	19.8	15.0	10.2
25	12.7	12.2	22.5	22.5	28.1	27.2	35.9	27.9	29.3	22.4	10.8	10.1
26	14.4	13.5	19.4	23.9	25.5	29.0	34.9	24.3	27.7	23.7	10.4	8.6
27	7.1	8.8	13.1	22.7	26.5	26.0	36.5	20.7	22.7	22.7	16.6	7.5
28	14.3	18.0	20.7	24.2	26.9	21.7	31.3	22.5	26.6	18.9	14.1	7.6
29	12.1		23.2	19.9	28.0	29.6	31.9	25.3	28.2	20.6	14.2	6.7
30	13.7		18.4	17.1	30.0	25.8	31.5	27.3	28.2	20.9	15.5	10.7
31	14.8		21.6		32.5		34.2	26.6		19.8		12.7

・データに付加する記号の意味

値): 準正常値 統計値を求める対象となる資料の一部が許容する範囲内で欠けている場合。

値]: 資料不足値 統計値を求める対象となる資料が許容する資料数を満たさない場合。

毎日の最低気温（℃）

日	1月	2月	3月	4月	5月	6月	7月	8月	9月	10月	11月	12月
1	-2.0	-1.7	5.9	5.6	15.7	16.9	20.4	23.2	19.2	17.3	14.1	7.9
2	-1.9	0.5	3.7	5.5	12.8	17.1	20.5	22.4	17.3	16.4	12.7	4.1
3	-2.2	0.3	0.8	10.5	11.8	18.3	19.7	24.2	19.5	17.8	9.2	2.6
4	-1.0	-3.0	0.6	9.7	9.7	18.7	19.2	24.7	19.6	20.9	5.8	2.2
5	-2.1	-5.0	2.6	4.6	11.1	16.9	18.9	26.3	20.7	14.4	9.2	0.7
6	-3.2	-5.2	0.2	1.4	9.5	17.0	17.1	26.5	21.7	16.2	13.4	-1.8
7	-5.0	-3.2	-1.5	-0.4	7.8	16.4	20.6	26.2	17.9	15.9	10.0	-2.6
8	-2.0	-2.4	-3.4	3.5	9.1	16.9	18.6	24.5	16.9	13.8	8.1	1.3
9	2.1	-1.5	-0.1	6.1	11.0	17.1	21.6	21.4	18.4	16.0	11.8	-0.4
10	-2.4	-3.4	-1.7	8.1	8.8	19.5	21.0	21.0	18.9	13.6	9.8	-2.0
11	-4.4	0.4	-4.7	5.5	8.5	18.9	22.7	25.2	18.5	14.9	10.1	1.9
12	-3.6	-0.9	-1.0	3.0	9.8	18.8	22.6	20.7	16.6	13.7	8.6	2.9
13	-3.2	-2.7	3.6	5.1	16.0	17.5	22.7	20.4	16.6	13.4	4.6	-0.6
14	-5.1	-1.0	4.3	6.8	13.2	15.8	22.0	23.4	15.4	16.9	2.1	-2.8
15	-3.1	-0.7	-0.5	5.6	14.8	16.5	23.2	21.8	17.4	11.4	2.3	-3.1
16	-5.5	-1.9	0.1	7.3	13.1	17.1	21.5	23.6	18.5	10.2	2.1	0.0
17	-2.6	-5.2	1.1	10.0	9.8	19.1	24.2	21.8	19.6	9.2	3.4	-0.1
18	-0.7	-3.5	3.2	7.3	10.5	19.9	21.5	22.8	17.3	8.8	4.1	-4.2
19	-3.2	-4.1	5.2)	6.5	12.7	18.1	20.7	22.3	15.1	9.7	2.3	-3.6
20	-4.4	-4.5	5.2	5.3	13.9	19.2	19.9	24.6	14.0	10.8)	2.0	0.8
21	-2.4	-3.1	2.5	8.1	13.1	19.4	19.7	25.0	12.0	14.8	5.0	0.3
22	-1.1	-3.2	-0.9	9.4	11.0	18.4	21.3	24.7	14.9	12.5	4.8	-0.3
23	-4.1	-1.3	0.9	8.8	13.2	17.4	21.9	23.4	14.2	11.6	4.2	-2.2
24	-1.3	1.5	1.8	6.7	11.1	17.5	24.3	22.3	14.1	10.4	7.4	-1.8
25	-1.6	-1.6	5.5	8.0	16.1	16.4	23.3	23.5	20.3	8.9	7.0	-1.3
26	1.1	-1.5	9.5	9.0	15.2	18.7	24.5	20.6	18.7	11.4	8.3	-3.4
27	-4.2	2.4	6.3	8.0	16.5	18.3	24.5	18.7	15.5	12.9	8.7	-3.4
28	-3.8	5.6	3.6	7.7	17.7	20.3	22.4	18.6	13.4	7.3	8.4	-3.9
29	-2.4	/	7.0	13.3	15.6	19.9	20.2	19.8	13.8	5.9	7.8	1.7
30	-1.0	/	12.4	12.8	14.8	19.4	20.2	19.6	16.3	7.2	5.8	-0.5
31	0.5	/	9.5	/	16.5	/	22.5	18.9	/	11.7	/	-1.6

・データに付加する記号の意味

値): 準正常値 統計値を求める対象となる資料の一部が許容する範囲内で欠けている場合。

値]: 資料不足値 統計値を求める対象となる資料が許容する資料数を満たさない場合。

毎日の降水量 (mm)

日	1月	2月	3月	4月	5月	6月	7月	8月	9月	10月	11月	12月
1	0.0	0.0	2.5	0.0	2.0	0.0	0.0	6.0	43.5	0.0	6.5	17.0
2	0.0	0.0	11.5	0.0	0.0	0.0	0.0	0.0	0.5	0.0	0.0	0.0
3	0.0	0.0	1.0	37.0	0.0	0.0	0.0	0.0	0.0	0.0	0.0	0.0
4	0.0	6.0	0.0	11.0	0.0	0.0	9.0	0.0	0.0	0.0	0.0	2.0
5	0.0	0.0	44.0	0.0	0.0	26.0	9.5	0.0	0.0	129.5	0.0	0.0
6	0.0	0.0	0.0	2.5	0.0	196.0	0.0	0.0	43.0	119.5	0.5	0.0
7	0.0	0.0	0.0	0.0	0.0	93.5	3.0	0.0	6.0	0.0	0.0	0.0
8	12.0	32.5	0.0	0.0	0.0	11.0	0.0	0.0	0.0	0.0	0.0	0.0
9	1.0	0.5	0.0	0.0	0.0	4.0	40.0	7.0	1.0	0.0	0.5	0.0
10	0.0	0.0	0.0	0.0	0.0	7.5	4.0	77.5	0.0	0.0	0.0	0.0
11	0.0	0.0	0.0	0.0	0.0	26.0	0.5	0.0	1.5	0.0	0.5	0.0
12	0.0	0.0	0.0	0.0	0.0	20.5	3.0	4.5	0.0	0.0	0.0	0.0
13	0.0	0.0	25.5	0.0	0.0	1.0	0.0	0.0	17.5	77.0	0.0	0.0
14	0.0	35.0	1.5	0.0	0.0	0.0	0.0	14.5	0.0	6.5	0.0	0.0
15	0.0	46.5	0.0	0.0	1.5	0.0	0.0	0.0	0.0	11.0	0.0	0.0
16	0.0	0.0	0.0	0.0	0.0	0.0	0.0	0.0	0.0	1.0	0.0	13.5
17	0.0	0.0	0.0	0.0	0.0	0.0	0.0	0.5	0.0	0.0	0.0	0.0
18	0.0	0.0	0.0	8.0	0.0	0.0	10.5	0.0	0.0	0.0	0.0	0.0
19	0.0	0.0	0.0	5.5	0.0	0.0	5.0	0.0	0.0	0.0	0.0	0.0
20	0.0	0.0	7.5	1.5	0.5	0.5	21.0	0.0	0.0	1.0	11.5	21.5
21	0.0	0.0	0.0	0.5	50.5	0.0	0.0	0.0	0.0	0.0	0.0	0.0
22	0.0	0.0	0.0	3.5	8.0	13.0	0.0	0.0	0.5	25.0	0.0	0.0
23	0.0	0.0	0.0	0.0	0.0	0.0	0.0	0.0	0.0	4.5	0.0	0.0
24	0.0	0.0	0.0	0.0	0.0	8.5	8.5	0.0	0.0	0.0	0.0	0.0
25	0.0	0.0	0.0	0.0	0.0	2.0	0.0	0.5	1.0	0.0	12.5	0.0
26	0.0	0.0	0.0	0.0	4.0	0.0	0.0	3.0	0.0	1.0	40.5	0.0
27	0.0	5.0	5.5	0.0	16.0	0.0	0.0	9.0	0.0	0.0	1.5	0.0
28	0.0	1.0	0.0	0.0	0.0	50.0	0.0	0.5	0.0	0.0	0.0	0.0
29	0.0	/	0.0	0.0	0.0	14.0	0.0	4.5	0.0	0.0	8.0	7.0
30	0.0	/	16.5	25.0	0.0	0.0	0.0	15.5	0.0	0.0	1.5	0.0
31	0.0	/	0.0	/	0.0	/	0.0	0.0	/	0.0	/	0.0
月	13.0	126.5	115.5	94.5	82.5	473.5	114.0	143.0	114.5	376.0	83.5	61.0

・xは欠測

上川雨量観測所の毎日の降水量 (mm)

日	1月	2月	3月	4月	5月	6月	7月	8月	9月	10月	11月	12月
1			1.5		10.0		0.0	7.0	46.0	1.0	6.5	9.5
2		1.0	10.0	0.0					2.5			
3			2.0	17.5			1.0		0.0			
4		11.0	0.0	9.0			14.0			0.0		1.5
5		0.0	31.5	0.0	0.0	28.5	16.5			142.0	0.0	
6				2.0	0.0	192.0	0.0		19.0	109.0	0.5	0.0
7			0.0			105.0	2.5		13.5			
8	13.0	44.0				29.5	0.5	0.0	0.0			
9	1.0	17.5		0.0	0.0		28.0	17.0	1.0	0.5	1.0	
10						8.5	9.0	73.0				
11						33.0	0.5	0.0	1.5		1.0	0.0
12					0.0	22.0	1.0	16.0	0.0		0.0	0.5
13			14.5		0.0	1.0		0.0	0.0	64.5		
14		33.5	2.5				0.5	5.0	0.0	7.5		
15					2.5		0.0		0.0	9.0		
16		26.0		0.0			0.0	8.5	0.0	0.0		12.5
17		13.0					0.0	0.5	0.0			
18			0.0	8.5		0.0	20.5	0.0	0.0			
19				6.0		0.0	11.5		0.0		0.0	
20			5.5	3.0	0.5	6.5	25.0		0.0	0.5	10.5	17.5
21	0.5		0.0	0.0	50.5					0.5		
22	0.5			2.5	0.5	9.0			0.0	36.5		
23				0.0		0.5		0.0		6.0		
24						7.5	2.0	0.5	0.0			
25						3.0		1.0	2.0		18.5	
26	0.0		0.0	0.0	4.5	0.0	0.0	8.0	0.0	0.0	36.5	
27		0.5	8.5		12.5	0.5	0.0	16.0			3.0	
28		0.5		0.0		69.5		1.5				0.0
29		/	0.0	0.0	0.0	14.5		7.0			5.5	5.5
30	1.0	/	8.0	29.0		1.5		26.5	0.0		0.5	
31		/	/	/	/	/		2.5	/	0.5	/	
月	16.0	147.0	84.0	77.5	81.0	532.0	132.5	190.0	85.5	377.5	83.5	47.0

・空欄は無降水 ・xは欠測

上恩方雨量観測所の毎日の降水量 (mm)

日	1月	2月	3月	4月	5月	6月	7月	8月	9月	10月	11月	12月
1					9.5		0.0	8.5	39.0	1.0	5.0	10.0
2		0.5		1.0			0.0		0.0			
3				23.5			1.5					
4		11.0		8.5			10.5					2.5
5		0.0		0.5	0.0	25.5	13.5		0.0	136.0		
6				3.0	0.0	171.5	0.0		31.0	102.5	0.5	0.0
7						105.0	3.0		8.5			
8	12.5	39.5				20.5	0.0	0.5				
9	1.5	18.0				0.0	37.5	15.5	2.0	0.0	0.5	
10						11.0	7.5	99.0				
11						32.5		0.5	6.0		1.0	0.0
12					0.0	26.0	0.5	9.5	0.0	0.0	0.0	0.5
13			16.5		0.0	0.0		0.0		68.5		
14		33.0	2.5				0.0	9.5		11.0		
15		35.0			3.0		0.0			11.0		
16		19.0					0.0	5.0		0.5		14.5
17						0.0	0.0	0.5	0.0			
18			0.0	7.5		0.0	13.5					
19	0.0			7.5		0.0	8.5					
20			5.0	2.0	0.0	15.0	8.0			0.5	10.5	20.0
21	0.5		0.0	0.0	54.0	0.0				0.0		
22	1.5			1.5	0.0	8.0			0.0	32.5		
23				0.0	0.0	1.0		0.0		6.5		
24						7.0	0.0	0.5	0.0			
25						2.5		1.0	5.5		15.0	
26	0.0		0.0		5.5			8.5	0.0	0.0	38.0	
27			6.5		10.0	13.0	0.5	11.5			3.5	
28			0.0			62.0		1.0				0.0
29				0.5	0.0	7.0		7.0			7.5	7.5
30	1.0		9.5	25.0		1.0		28.5	0.0		0.5	
31								4.5		0.5		
月	17.0	156.0	40.0	80.5	82.0	508.5	104.5	211.0	92.0	370.5	82.0	55.0

・空欄は無降水 ・xは欠測

宇津木雨量観測所の毎日の降水量 (mm)

日	1月	2月	3月	4月	5月	6月	7月	8月	9月	10月	11月	12月
1			2.5		1.5		0.5	4.0	45.5	0.0	7.5	17.0
2		0.0	9.0	0.5					0.5	0.0		
3			1.0	38.5	0.0		0.5					
4		4.0	0.0	11.0			8.5			0.0		1.5
5			39.5	0.0	0.0	25.5	11.5			133.0		
6				3.5	0.5	197.5	0.0		41.5	120.0	1.0	0.0
7			0.0			104.5	2.5		6.5			
8	10.0	36.0				12.5	0.0	0.0	0.0			
9	1.0	0.5			0.0	2.0	34.0	10.5	1.0	0.0	0.5	
10				0.0		1.5	4.5	59.0				
11		0.0				27.0	0.5		4.0		0.0	0.0
12					0.0	22.5	7.0	4.5			0.5	0.0
13			24.0		0.0	6.0		0.0	7.0	81.0		
14		28.5	0.0				0.0	14.0		3.0		0.0
15		170.0			1.0					9.5		
16								0.0		0.5		13.0
17		0.0					0.0	0.5	0.0			
18		20.0	0.0	5.0		0.0	7.0					
19		26.0		5.0			5.5					
20			7.0	1.0	0.5	0.5	2.5			0.5	12.0	19.5
21	0.0		0.0	0.5	47.0					0.5		
22	0.0			3.5	10.5	12.0			12.5	24.5		
23				0.0		0.0		0.0		4.5		
24		0.0				13.0	4.0	0.0	0.0			
25						1.5		1.0	1.0		13.5	
26	0.0				3.0			3.0		1.0	43.5	
27		3.5	4.5		15.5	0.0	0.0	10.0	0.0		1.0	
28		0.5				42.5		0.5				0.0
29		/		0.0	0.0	22.0		3.0			7.5	6.5
30	0.0	/	8.0	22.0		0.5		13.5	0.0		1.5	
31		/		/		/		0.0	/	0.0	/	
月	11.0	289.0	95.5	90.5	79.5	491.0	88.5	123.5	119.5	378.0	88.5	57.5

・空欄は無降水 ・xは欠測

高尾山口雨量観測所の毎日の降水量 (mm)

日	1月	2月	3月	4月	5月	6月	7月	8月	9月	10月	11月	12月
1	0.0		2.5		7.0		3.5	9.0	45.5	0.5	8.5	16.5
2		0.0	10.5	0.5					0.5	0.0	0.0	
3			2.0	37.5	0.0		1.0					
4		10.0	0.0	11.5			14.0					2.5
5		0.0	47.5	0.0	0.0	27.0	15.5		0.0	148.0		
6				5.0	0.0	222.0	0.0		52.0	128.0	0.5	0.0
7						117.0	3.5		9.5			
8	13.5	53.5				11.5	0.0	0.0	0.5			
9	1.5	6.0			0.0	2.0	31.0	12.0	4.0	0.0	0.5	
10						2.5	4.5	76.0				
11						31.0	0.5	0.0	0.5		0.5	0.5
12					0.0	28.0	1.5	5.0	0.5		0.5	0.0
13			26.5		0.0	0.5		0.5	8.5	86.0		
14		38.5	1.0				0.0	14.5	0.5	15.0		
15		47.0			3.0			0.0		12.5		
16		31.5						1.5		1.5		15.0
17							0.0	1.5				
18			0.0	8.5		0.0	12.0					
19	0.0			7.0			5.0					
20			8.0	2.5	0.5	7.5	18.0			0.5	11.5	25.0
21	1.0		0.5	0.5	63.5	0.0				0.0		
22	1.0			3.5	11.0	11.5				33.5		
23				0.0		1.0		0.0		5.5		
24						7.0	0.0	0.0	0.0			
25						2.0		1.0	5.5	0.0	13.5	
26	0.0		0.0		4.0			6.0	0.0	1.0	44.0	
27		4.0	9.0	0.0	14.5	12.5	1.0	14.5	0.0	0.0	2.0	
28						58.0		1.0				
29				0.5	0.5	12.0		8.0			8.0	8.0
30	1.0		16.5	33.0		1.0		28.0	0.0		1.0	
31					0.0			0.5		0.0		
月	18.0	190.5	124.0	110.0	104.0	554.0	111.0	179.0	127.5	432.0	90.5	67.5

・空欄は無降水 ・xは欠測

館雨量観測所の毎日の降水量 (mm)

日	1月	2月	3月	4月	5月	6月	7月	8月	9月	10月	11月	12月
1			2.5		3.5		1.0	10.5	47.5	0.0	7.5	19.5
2		0.0	10.0	0.5	0.0				1.5	0.0		
3			2.5	37.5			0.5					
4		6.5	0.0	12.5			11.0					2.0
5		0.0	50.0	0.0	0.0	24.0	13.5		0.0	141.5		
6				4.5	0.0	218.0	0.0		41.0	138.0	1.0	0.0
7			0.0			111.5	4.0		8.5			
8	13.0	46.0				7.0	0.0	0.0	0.5			
9	1.5	9.0			0.0	4.5	32.5	7.0	3.0	0.0	0.0	
10						2.5	6.5	69.5				
11						26.0	0.5	0.0	0.5		1.0	0.5
12					0.0	25.0	1.0	5.5			0.0	0.0
13			27.5		0.0	0.0		0.0	0.5	87.5		
14		38.0	0.5				0.0	13.5		11.0		
15		307.5			3.0					11.0		
16								0.0		1.5		15.5
17							0.0	1.0	0.0			
18			0.0	9.0		0.0	8.5					
19	0.0			5.5			4.0					
20			9.0	3.0	0.5	3.5	18.5			1.0	10.0	24.5
21	0.5		0.0	1.0	60.5	0.0				0.0		
22	0.5			3.5	17.0	11.5				28.0		
23				0.5		1.0		0.0		5.0		
24		0.0				8.0	0.0	0.0	0.0			
25						2.0		0.5	5.5		13.0	
26	0.0		0.0		3.5			3.5	0.5	1.0	43.5	
27		5.0	6.0		13.0	8.5	1.0	12.5			2.0	
28		1.0				51.5		1.0				
29		/	0.0	0.5	0.5	11.5		6.5			5.5	8.0
30	1.0	/	15.0	27.0		0.5		26.0	0.0		1.5	0.0
31		/	/	/	/	/		0.5	/	1.5	/	/
月	16.5	413.0	123.0	105.0	101.5	516.5	102.5	157.5	109.0	427.0	85.0	70.0

・空欄は無降水 ・xは欠測

戸吹雨量観測所の毎日の降水量 (mm)

日	1月	2月	3月	4月	5月	6月	7月	8月	9月	10月	11月	12月
1			1.5		6.0		0.0	4.0	39.5	0.5	6.5	12.5
2		0.5	9.5	0.5					0.5			
3			1.5	25.0		0.0	0.5					
4		6.5	0.0	9.0			12.5			0.0		2.0
5			33.0	0.0	0.0	28.5	12.0		0.0	119.0		
6				2.5	0.0	193.5	0.0		27.5	102.0	0.5	0.0
7			0.0			96.0	2.5		8.0			
8	9.0	39.0				25.0	0.0	0.5				
9	1.0	3.0			0.0	0.0	33.5	7.0	0.5	0.0	0.0	
10						8.5	4.0	60.5				
11						24.5	0.0		1.5		0.5	0.0
12					0.0	19.5	2.0	6.5			0.5	0.0
13			18.5		0.0	2.5		0.0	0.0	59.5		
14		31.5	1.0					7.0		6.0	0.0	
15		60.5			1.0					10.5		
16							0.0	2.5		1.0		10.5
17							0.0	0.5	0.0			
18			0.0	9.5		0.0	12.5					
19				4.0			13.5					
20			5.0	1.5	0.5	1.0	26.0			0.0	9.5	20.0
21	0.0		0.0	0.0	54.5					0.5		
22	0.0			1.5	6.0	15.5			2.0	27.0		
23				0.0		0.0		0.0		6.5		
24					0.0	8.0	1.0	0.0				
25						2.0		1.0	2.0		15.0	
26	0.0				4.0			4.0		0.5	31.0	
27		2.0	6.0		11.5	5.5	0.0	11.5			1.5	
28		0.5				46.0		1.0				0.0
29		/	0.0	0.0	0.0	13.0		5.5			5.0	5.5
30	0.0	/	8.0	20.0		0.0		15.0	0.0		1.0	
31		/	/	/	/	/		0.0	/	0.0	/	
月	10.0	143.5	84.0	73.5	83.5	489.0	120.0	126.5	81.5	333.0	x	50.5

・空欄は無降水 ・xは欠測

南大沢雨量観測所の毎日の降水量 (mm)

日	1月	2月	3月	4月	5月	6月	7月	8月	9月	10月	11月	12月
1			2.0		4.5		0.5	6.0	43.5	0.0	11.5	17.5
2		0.0	3.5	0.5					1.0	0.5		
3			1.5	49.0			0.5					
4		0.0	1.5	16.0			8.0					1.5
5			1.5	0.0	0.0	26.0	11.5			149.5		
6				4.5	0.5	189.0	0.0		28.0	156.5	0.5	0.0
7						100.0	5.0		10.5			
8	0.0	0.0	2.5			1.5		0.0	3.0			
9	0.0	0.0			0.0	15.0	21.5	4.5	3.0	0.0	1.0	
10				0.0		0.0	11.0	65.5	0.0			
11						25.0	1.0	0.0	0.5		0.0	2.0
12					2.0	29.0	0.0	0.5			1.0	0.0
13			39.0		0.5	1.0		0.0	3.5	104.5		
14		0.0	0.0				0.0	8.5		7.0		0.0
15		0.0			2.5					4.0		
16								2.0		0.0		18.0
17							0.0	0.0	0.0			
18			0.0	6.0		0.0	4.0				0.0	
19				1.5			3.5	0.0				
20			15.0	1.5	1.0	0.0	5.0		0.0	1.0	13.5	21.5
21	0.0			3.0	56.0		3.5			1.0		
22	0.0			7.0	8.0	10.5			4.0	24.5		
23				0.5		0.0		0.5		6.0		
24						24.5	17.5	0.0	0.5			
25						1.5		0.0	12.5		10.0	
26	0.0		0.0		3.0			2.0	0.0	1.0	41.0	
27		10.5	2.0		17.5	2.5	10.0	11.0			3.0	
28		9.5				27.0	0.0	1.0			0.0	
29		/	0.0	0.5	1.0	10.0		2.0			6.5	10.0
30	0.0	/	25.0	36.0				16.5	0.0		1.5	
31		/	/	/	/	/	/	/	/	0.0	/	/
月	0.0	20.0	93.5	126.0	96.5	462.5	102.5	120.0	110.0	455.5	89.5	70.5

・空欄は無降水 ・xは欠測

気 象 メ モ か ら

2014年 東京では17年ぶりの暖かな元日(1月1日)

東京(大手町)では、2014年(平成26年)元日の最高気温が15℃を超え、八王子でも日最高気温14.9℃を記録した。これは、日本海沿岸の寒冷前線に向かって、暖かな南よりの風が吹いたため。なお、東京(大手町)で元日の最高気温が15℃を超えるのは1997年(15.9℃)以来17年ぶりのこと。

冬型の気圧配置で風が強まる(1月19日)

この日、関東地方では冬型の気圧配置が続き、北よりの風が強まった。八王子では、11時40分に最大瞬間風速22.1m/sの北北西の風を観測し、1月としては統計開始以来、史上3番目に大きい値を記録した。

冬型の気圧配置が緩み、季節外れの暖かさに(1月23日～31日)

1月下旬は冬型の気圧配置が緩み、関東地方では、高気圧に覆われて晴れる日が多くなった。また、日本海を通る低気圧に向かって暖かい南風が流れこむなど、気温が高くなる日が続いた。八王子では、期間中は軒並み最高気温が10℃を超えて春の暖かさとなったが、27日は上空の寒気によって真冬の寒さに逆戻りするなど、気温の乱高下が激しくなった。

南岸低気圧による大雪(2月8日～9日)

前線を伴った低気圧が本州の南海上を北東へ進み、8日夜遅くから9日未明にかけて関東地方を通過した。このため関東地方はほぼ全域で雪となった。関東地方全域で大雪警報が発表され、茨城県と千葉県、神奈川県では暴風雪警報が発表された。本事例は昨年(2013年)の1月14日の雪の事例を各地で上回る事例であり、近年稀にみる大雪であった。

東京・大手町のアメダスでは、1時間あたりの降雪量の最大値は5cmで、最大積雪量は27cmであった。八王子市の独自観測でも、8日14時時点で17cm、8日19時時点で28cmの積雪を観測した。

南岸低気圧による記録的な大雪(2月14日～15日)

前線を伴った低気圧が発達しながら本州の南岸を東北東に進み、15日未明から昼過ぎにかけて関東地方を通過した。このため関東甲信地方では、2月8日に続き、2週連続で記録的な大雪となった。関東地方のほぼ全域で大雪警報が発表され、千葉県には大雨警報、茨城県には大雨・洪水警報が発表された。本事例では、甲府で史上1位となる最大積雪量114cmを記録するなど、昨年(2013年)の1月14日の雪の事例を上回った2月8日の事例をさらに超える、記録的な大雪となった。

東京・大手町のアメダスでは、14日夕方から1cm以上の降雪が断続的に始まり、15日1時には1時間あたりの降雪量の最大値8cmを観測した。また、積雪量は2月8日の事例と同じ27cmであった。八王子市の独自観測では、15日04時時点で最大50.5cmの積雪を記録した。

真冬並みの低温が続く(3月1日～11日)

3月上旬は真冬並みの寒気が入り寒い日が続いた。東京(大手町)における1981年～2014年の3月上旬の平均気温を見ても、今年は日平均気温と日最高気温の平均が1984年に次ぐ低温となった。八王子市では、期間中の最高気温はずっと平年値を下回った。

関東地方で「春一番」を観測(3月18日)

前線を伴った低気圧が日本海を東へ移動した。これに伴い関東地方では風が強まり、交通機関にも影響がでた。この日、気象庁は午前11時に「春一番」が吹いたと発表した。1951年の統計開始以来3番目に遅い記録となった。

八王子市で桜(ソメイヨシノ)が開花(3月28日)

八王子市の広報課では、3月28日に市の桜の標準木が開花したと発表した。気象庁でも、25日に東京都心の桜(ソメイヨシノ)の開花を発表していたが、これは平年より1日早く、昨年より9日遅い観測であった。

低気圧が発達し、春の嵐に(3月30日)

低気圧が発達しながら本州付近を進み、日中は近畿や東海を中心に一時雨脚が強まった。強風で東海道線は運転を見合わせるなど、交通機関にも影響が広がった。八王子市でも、14時30分に最大瞬間風速19.7m/sの南の風を観測したほか、19時50分から20時00分の10分間には6.0mmの雨を記録した。

真冬並みの寒気の影響で、冬日を観測(4月7日)

4日から5日にかけて、低気圧が発達しながら本州を北上した。低気圧の通過後、次第に西高東低の冬型の気圧配置が強まり、偏西風が大きく南に蛇行したために真冬並みの強い寒気が南下した。その後も上空に寒気はとどまった影響で、5～7日にかけて気温は平年値を大きく下回った。7日には最低気温が-0.4℃となり、冬日を観測した。また、上空の寒気の影響で大気の状態が不安定となり、6日には八王子市内でも落雷が観測された。

気圧の谷や前線の影響で、気温が平年を下回る(4月18日～21日)

関東地方は気圧の谷や前線の影響を受けて、連日雨やくもりの天気、日照時間も極めて短かった。八王子アメダスでも、気圧の谷が停滞していた20日の平均気温は8.9℃であったが、これは平年値の14.0℃と比べると5.1℃も低い値であった。

日最大瞬間風速21.8m/sを観測(4月30日)

低気圧が日本列島を北東に進み、低気圧に吹き込む南よりの風が強まった。八王子アメダスでも昼過ぎから南よりの風が強まり、30日21時頃には日最大瞬間風速21.8m/sを観測し、4月としては史上7位の記録となった。

今年初の夏日を記録(5月1日)

5月1日の関東地方は広く高気圧に覆われ、南からの暖かい風の影響で日中は気温が上昇した。八王子市では、平年値を3.7℃上回る25.5℃を観測し、日最高気温が25℃を超えて、今年初めての「夏日」となった。

市内の各雨量観測所で日雨量50mm以上を観測(5月21日)

5月21日は、低気圧が本州の南を東に進み、日付が変わったところから雨が続いた。八王子アメダスでは1時間雨量10.0mm、日降水量50.5mmを観測した。また、市内に設置した独自の雨量観測所でも、高尾山口で63.5mm、館で60.5mm、南大沢で56.0mmなど、まとまった雨量を観測した。

高気圧に覆われ2日連続の真夏日に(5月30日、31日)

高気圧に覆われ、南よりの暖かい空気の影響で、気温が上昇した。八王子アメダスでは30日の最高気温30.0℃に続いて、31日は2日連続真夏日となる最高気温32.5℃を観測した。これは5月の最高気温としては史上第3位となる記録となった。

関東甲信地方梅雨入り(6月5日)

四国沖の動きの遅い低気圧の影響で、九州から東北南部は広く雨となり、八王子アメダスでも夕方ごろから降雨を観測した。気象庁は、5日午前11時に気象庁は「関東甲信地方が梅雨入りしたとみられる」と発表。平年(6月8日ごろ)より3日早く、昨年(6月10日ごろ)より5日早い梅雨入りとなった。

記録的な大雨(6月6日～7日)

関東の南海上に前線が停滞し、その影響で関東地方には湿った空気が流れ込んで、大気の状態が不安定となった。全体的に降水域の移動が遅く停滞したため、関東地方では、6日朝から雨が降り続き、総降水量が極端に多くなった。八王子アメダスでは、6月6日の日降水量が196.0mmとなり、年間を通じての値としては史上5位を記録した。また、市内の独自雨量計においても、館で218.0mm、高尾山口で222.0mmを観測した。

日最大瞬間風速17.9m/sを観測(6月29日)

夜にかけて上空の寒気の影響を受け、大気の状態が不安定となった。局地的に雨脚が強まるとともに、北よりの風が強まった。八王子アメダスでも昼過ぎに北よりの風が強まり、29日15時40分頃には日最大瞬間風速17.9m/sを観測し、6月としては史上2位の記録となった。

市内で短時間強雨を観測(7月9日)

台風第8号からの暖湿気が流入して大気不安定となった影響で、関東地方では19時頃に局地的に短時間の強雨を観測した。八王子アメダスでは、最大10分間降水量14.0mm、最大1時間降水量31.0mmを観測した。

日最大瞬間風速23.3m/sを観測(7月10日)

台風第8号が接近する影響で、関東地方では昼過ぎから次第に風が強まり、夜遅くにピークを迎えた。八王子アメダスでは、22時10分頃に最大瞬間風速23.3m/sの南の風を観測した。これは7月としては史上1位の記録であった。

雷雨を観測(7月24日)

日中の気温の上昇の影響で大気の状態が不安定となり多摩地方で雷を伴った雨となった。多摩北部では雷を伴って大雨となったが、多摩南部の八王子アメダスでは18時から20時の間に8.5mmと比較的雨量が少なかった。

台風第11号の影響で大雨(8月10日)

台風第11号は10日6時過ぎに高知県安芸市付近に上陸したのちに北上を続けた。また、西日本から北日本にのびた前線に向かって暖かく湿った空気が流れ込み、大雨となった。八王子アメダスでは、10日10時までの1時間に34.0mmの激しい雨を観測し、10日の総雨量は77.5mmとなった。大雨・洪水警報は10日9時38分に発表され、19時55分に解除された。

気圧の谷や湿った空気の影響で降雨(8月29日から30日)

気圧の谷や湿った空気の影響を受けて29日から30日にかけて曇り空が続き、29日夜から30日の明け方にかけて雨となった。八王子アメダスでは29日と30日の2日間で20.0mmの降水があり、高尾山口の雨量観測所では2日間で36.0mmの降水があった。

大気の状態が不安定になり大雨(9月6日)

九州から関東に伸びた前線や奄美近海の熱帯低気圧の影響で、大気の状態が不安定となった。関東甲信地方では夕方から所々で激しい雨となり、八王子アメダスでは6日21時までの1時間に36.5mmの激しい雨を観測した。大雨・洪水警報は6日20時39分に発表され、翌日7日の1時28分に解除された。

気圧の谷や上空の寒気の影響で警報発表(9月10日)

気圧の谷や上空の寒気の影響を受けて大気の状態が不安定となった。大雨・洪水警報は10日15時51分に発表され、19時43分に解除された。しかし、八王子アメダスでは雨量が0mmで他の市内の雨量計でも0.5mm以上の降水はなかった。一方、東京都台東区付近では1時間に100mm以上の記録的短時間大雨があった。

上空の寒気の影響で降雨(9月13日)

上空の寒気の影響で大気の状態が不安定となり雷雨となった。八王子アメダスでは13日21時までの1時間で12.0mmのやや強い雨が降り、神奈川県相模原中央アメダスでは13日22時までの1時間で48.5mmの激しい雨が降った。

台風第18号の接近・通過により大雨(10月5日から6日)

5日夜から6日日中にかけて、大型で強い台風第18号が四国沖から静岡県浜松市付近を経て、関東南部を北東進し関東地方は各地で大荒れの天気となり、東京地方では大雨となった。八王子アメダスでは6日8～9時までの1時間に26.5mmの強い雨を観測した。また、10時07分には最大瞬間風速22.1m/sを記録した。大雨・洪水警報は5日21時25分に発表され、翌日6日00時40分には暴風警報が発表された。その後、6日11時51分洪水警報が、12時17分には大雨・暴風警報が解除された。

台風第19号の接近・通過により大雨(10月13日から14日)

台風第19号が、13日8時半頃に鹿児島県枕崎市に上陸し、四国から近畿南部を経て14日0時には岐阜県郡上市、14日3時には栃木県宇都宮市付近に進み、14日朝には三陸沖に進んだ後、4日9時に温帯低気圧に変わった。この台風により、関東地方では荒れた天気となり、東京地方では風雨が強まった。八王子アメダスでは13日22～23時までの1時間に20.0mmの強い雨を観測した。また、14日00時56分には最大瞬間風速30.2m/sを記録した。これは、観測史上第9位の値であった。大雨警報が14日01時07分に発表され、同日の03時34分に解除された。

気圧の谷の影響で降雨(11月20日)

気圧の谷の影響を受けて関東地方は雨となった。11月としては気温が低く、冷たい雨となった。八王子市では14時ごろから雨が降り始めて、大雨注意報や大雨警報の発表はなく、20時ごろまで降り続いた。

前線を伴った低気圧の影響で降雨(11月25日から27日)

前線を伴った低気圧が西日本を東へ進み、九州から東北南部にかけて広く雨が降った。八王子市では25日11時ごろから雨が降り始め、大雨注意報や大雨警報の発表はなく、翌々日27日の未明から明け方まで降り続いた。

寒気を伴った気圧の谷の通過で雨に雪が交じる(12月6日)

6日は午前中の冬晴れから一転、午後は上空の寒気を伴った気圧の谷の影響で、多摩地方を中心に雨雲がかかった。八王子では正午の気温は7.6℃だったが、雨雲がかかりはじめてから気温が下がって、14時には5.2℃となり、雨に雪が交じりはじめた。雨は一時的で、17時には、雨雲はほとんどなくなった。

冷たい雨で気温上がらず(12月16日)

16日は、日本海と本州の南海上を低気圧が発達しながら通過した。関東地方は冷たい雨が降り、北関東を中心に雪が交じたところもあった。八王子の最高気温は4.0℃で、12月の観測史上で低いほうから第9位であった。12月は月平均気温が4.5℃で12月の観測史上第7位と平年より低い日が多かった。

12月としては降水量が多かった(12月20日)

20日は、16日と同様に、日本海と本州の南岸を低気圧が発達しながら通過した。南から暖かく湿った空気が流れ込んだため、この時期としては降水量が多くなり、四国や東海では、1時間降水量が30mmを超えた所もあった。八王子市では、日降水量が21.5mmだった。日最大10分間降水量は1.5mmで、12月の観測史上第7位だった。

観測データについて

観測所の位置

昭和32年5月1日から昭和58年9月30日まで

八王子市元本郷町二丁目21番1号 八王子市立第四中学校内
北緯35度39分42秒、東経139度19分24秒、海拔121m
風速計の地面からの高さ21m

昭和58年10月1日から

八王子市元本郷町三丁目24番1号 八王子市役所内
北緯35度39分49秒、東経139度19分13秒、海拔123m
風速計の地面からの高さ49.8m

雨量観測所（テレメーター装置によって天気相談所間送受信）

上恩方雨量観測所	市内上恩方町	市立恩方第二小学校内	昭和59年3月6日観測開始
南大沢雨量観測所	市内南大沢	市南多摩都市霊園内	昭和60年3月18日観測開始
戸吹雨量観測所	市内戸吹町	市環境部最終処分場内	昭和60年9月10日観測開始
上川雨量観測所	市内上川町	東京電力新多摩変電所内	昭和61年8月27日観測開始
館雨量観測所	市内館町	市環境部館清掃事業所内	昭和61年8月27日観測開始
高尾山口雨量観測所	市内高尾町	高尾登山電鉄清滝駅内	昭和62年7月28日観測開始
宇津木雨量観測所	市内久保山町	市内宇津木台小学校内	平成11年8月9日観測開始

平年値

昭和56年から平成22年までの30年間の平均値を使用。

観測の日界

24時00分

発行 八王子市
平成27年3月31日 発行
通巻 第54号