

気象年報

平成29年

2017年

八王子市

八王子市 平成29年の気象

目 次

平成29年の気象概況	2
気象概表	3
気温の経過（グラフ）	4
不安定による雷雨（2017年8月19日）	5
台風第21号に伴う大雨（2017年10月22日～23日）	7
日最大風速の風向方位別頻度	9
毎日の平均気温	10
毎日の最高気温	11
毎日の最低気温	12
毎日の降水量	13
上川雨量観測所の毎日の降水量	14
上恩方雨量観測所の毎日の降水量	15
宇津木雨量観測所の毎日の降水量	16
高尾山口雨量観測所の毎日の降水量	17
館雨量観測所の毎日の降水量	18
戸吹雨量観測所の毎日の降水量	19
南大沢雨量観測所の毎日の降水量	20
気象メモから	21
観測データについて	25

平成29年の気象概況

冬 寒気の南下が弱く、気温の高い日が多かったため暖冬となった

1月は、冬型の気圧配置が緩んだ時期は低気圧や前線の影響を受けにくく、その他の期間は冬型の気圧配置や高気圧に覆われたため、平年に比べて晴れの日が多くなった。上旬と下旬は気温が平年より高く、中旬は強い寒気の影響を受けた日があった。

2月は、冬型の気圧配置や高気圧に覆われ晴れの日が多く、期間の中頃からは低気圧や前線の影響により雨や雪またはみぞれの日もあった。平均気温も高くなったが、中旬から下旬は寒暖の変動が大きかった。気象庁は、17日に関東地方で「春一番」が吹いたと発表した(昨年より3日遅い)。

春 高気圧に覆われて晴れの日が多く、気温は5月を中心に高かった

3月は、低気圧と高気圧が交互に通過し、天気は数日の周期で変わった。低気圧や前線の影響で曇りや雨の日もあったが、高気圧に覆われ晴れの日が多くなった。気温は、下旬を中心に平年より低くなった。

4月は、低気圧や前線の影響で曇りや雨の日もあったが、高気圧に覆われて平年に比べて晴れの日が多くなった。また、中旬を中心に、南から暖かい空気が流れ込んだため気温が高くなったが、低気圧の通過後は北から寒気が流れ込んで気温が低くなる時期もあり、気温の変動が大きくなった。

5月は、低気圧が日本の北や南海上を通過することが多く、本州付近は低気圧の影響を受けにくかった。このため、高気圧に覆われ平年に比べて晴れの日が多くなり、降水量はかなり少なくなった。気温は下旬を中心にかなり高くなった。

夏 梅雨の期間の降水量は平年より少なく、7月は気温が高く、8月は上旬と中旬を中心に天候不順となった

6月は、上旬から中旬にかけて、梅雨前線が本州の南海上に停滞し、関東地方は移動性高気圧に覆われる日が多かったため、平年に比べて曇りや雨の日が少なくなった。下旬は梅雨前線の影響を受けて、平年と同様に曇りや雨の日が多くなった。なお、関東甲信地方の梅雨入りは6月7日ごろ(確定値)で、平年より1日早かった。

7月は、月のはじめは台風第3号や梅雨前線、月の終わりは前線や湿った空気の影響で曇りや雨の日もあったが、雨が降った日は少なかった。高気圧に覆われて上旬と中旬を中心に晴れた日が多く、気温が高くなった。なお、関東甲信地方の梅雨明けは7月6日ごろ(確定値)で、平年より15日早かった。

8月は、上旬から中旬にかけてオホーツク海高気圧からの東よりの冷たく湿った気流が入りやすかったことや、太平洋高気圧の北への張り出しが弱く、前線や湿った空気の影響により、曇りや雨の日が多くなった。日照時間はかなり少なくなった。

秋 10月は台風第21号の影響で降水量がかなり多くなり、11月は晴れの日が多く雨の日が少なかった

9月は、高気圧と低気圧が交互に日本付近を通過して、天気が数日の周期で変化した。なお、17日から18日は台風第18号の影響で荒れた天気となり、28日は前線を伴った低気圧の影響で、雨となった。

10月は、上旬は高気圧や低気圧が交互に通過し天気は数日の周期で変わった。中旬から下旬は台風や前線の影響で曇りや雨の日が多くなった。19日から23日は、台風第21号と前線の影響で記録的な大雨となった。また、28日から29日も台風第22号と前線の影響で大雨となった。台風第22号通過後の30日は季節風が強まり、東京地方で昨年より10日早く「木枯らし1号」が吹いた。

11月は、移動性高気圧に覆われて晴れの日が多く、雨の日が少なかった。中旬から下旬にかけては、低気圧の通過後一時的に冬型の気圧配置となり大陸から寒気が流れ込み、気温がかなり低い日があった。

冬 晴れた日が多かったが、寒気の影響を受けやすく、気温は平年より低くなった

12月は、強い寒気が断続的に流れ込んだため、気温が低くなった。また、冬型の気圧配置や移動性高気圧に覆われ、晴れの日が多くなり、12月の月間日照時間234.1時間は、統計開始以来12月の多い方から第1位となった。31日は、前線や低気圧の影響で、東京都心では朝から昼前にかけて断続的に雪が降り、初雪を観測した。

気象概表

月	日最高気温(°C)						日最低気温(°C)						月平均気温(°C)	
	月平均 右は平年		月最高 右は起日		月最低 右は起日		月平均 右は平年		月最低 右は起日		月最高 右は起日		max+min 2 (右は平年)	
1	10.1	9.2	16.9	30	3.5	20	-1.7	-2.1	-5.9	16	3.1	9	4.2	3.2
2	11.5	9.9	20.8	17	4.5	9	-1.0	-1.2	-4.8	11	5.1	23	5.3	4.1
3	12.4	13.0	18.2	19	6.9	15	1.6	2.2	-2.5	9	6.0	21	7.0	7.5
4	19.5	18.9	26.8	18	7.8	1	8.0	7.5	2.5	4	15.0	7	13.8	13.1
5	24.7	23.1	31.4	21	18.1	10	13.9	12.6	7.1	2	18.6	31	19.3	17.6
6	26.4	25.6	32.0	10	18.9	13	17.0	16.9	11.3	3	21.4	30	21.7	20.9
7	31.7	29.5	34.9	16	24.0	1	22.8	20.9	20.4	19	25.5	17	27.3	24.7
8	29.9	31.2	36.7	9	21.8	16	22.4	22.1	19.6	28	26.0	8	26.2	26.1
9	26.5	26.7	33.1	18	19.5	17	18.2	18.5	14.9	29	21.8	12	22.4	22.2
10	19.7	21.2	29.0	10	11.4	19	12.6	12.3	5.2	31	18.6	3	16.2	16.4
11	15.9	16.2	21.9	3	9.6	22	5.1	6.0	0.1	25	12.4	3	10.5	10.7
12	10.6	11.8	15.4	11	5.1	31	-0.9	0.5	-4.6	28	5.2	1	4.9	5.7
年	19.9	19.7	36.7	8月9日	3.5	1月20日	9.8	9.7	-5.9	1月16日 1月24日	26.0	8月8日	14.9	14.4

月	降水量			最大日降水量		最小湿度		平均風速	最大瞬間風速			日照時間
	mm	平年	平年比(%)	mm	右は起日	%	右は起日	m/s	m/s 右は起日			h
1	27.0	48.3	56%	21.0	8	11	25	2.5	北北西	20.2	21	232.0
2	14.5	49.4	29%	11.5	20	6	7	2.8	南西	24.6	20	209.5
3	89.0	103.4	86%	24.0	27	11	20	2.7	北	18.7	24	174.3
4	84.5	118.2	71%	39.0	11	9	19	3.4	西	21.7	19	202.2
5	70.0	121.5	58%	38.0	26	12	2	3.0	南	18.2	23	210.0
6	100.0	167.9	60%	59.5	21	8	2	3.0	南西	20.1	16	150.1
7	130.0	176.0	74%	59.5	4	38	17	3.0	南	17.7	11	197.0
8	176.0	242.2	73%	74.5	19	43	24	2.5	南南東	21.2	8	87.4
9	162.5	256.7	63%	46.5	17	32	21	2.7	南	24.5	18	137.5
10	626.0	187.7	334%	175.0	22	29	30	2.6	北北西	21.9	23	104.3
11	22.5	88.8	25%	14.0	23	22	26	2.1	北	17.9	9	192.9
12	12.5	45.2	28%	11.5	25	13	27	2.0	西	15.6	27	234.1
年	1514.5	1602.3	95%	175.0	10月22日	6	2月7日	2.7	南西	24.6	2月20日	2131.3

月	雷雨日数 (1mm以上)	風速10m/s 以上の日数	気温階級別日数				降水量階級別日数				
			最低気温		最高気温		1mm 以上	10mm 以上	30mm 以上	50mm 以上	100mm 以上
			-5°C 以下	0°C 未満	25°C 以上	30°C 以上					
1		3	5	24	0	0	2	1	0	0	0
2		4	0	20	0	0	2	1	0	0	0
3		1	0	7	0	0	8	3	0	0	0
4	2	9	0	0	3	0	7	3	1	0	0
5	2	4	0	0	13	2	5	2	1	0	0
6	2	4	0	0	22	3	11	2	1	1	0
7	4	7	0	0	30	25	9	4	1	1	0
8	1	2	0	0	26	17	13	4	1	1	0
9	2	4	0	0	19	4	11	7	1	0	0
10	1	2	0	0	6	0	16	12	4	3	2
11		1	0	0	0	0	6	1	0	0	0
12		0	0	23	0	0	2	1	0	0	0
年	14	41	5	74	119	51	92	41	10	6	2
	4%	11%	1%	20%	33%	14%	25%	11%	3%	2%	1%

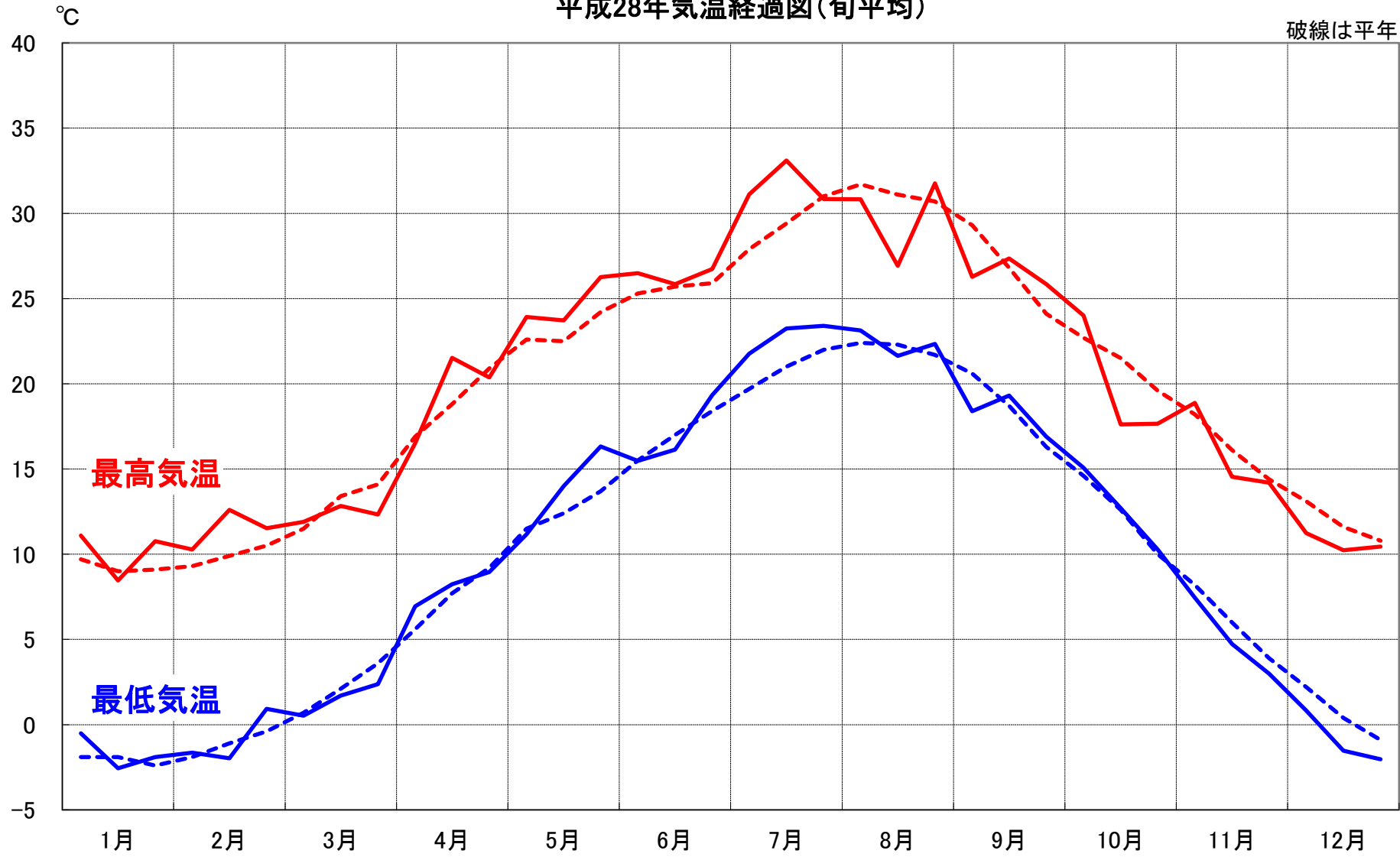
・データに付加する記号の意味

値): 準正常値 統計値を求める対象となる資料の一部が許容する範囲内で欠けている場合。

値): 資料不足値 統計値を求める対象となる資料が許容する資料数を満たさない場合。

平成28年気温経過図(旬平均)

破線は平年

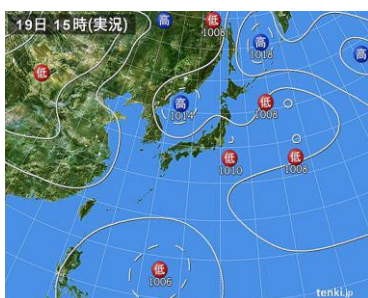


不安定による雷雨（2017年8月19日）

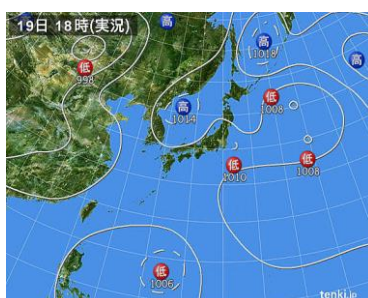
8月19日は、関東地方では上空の寒気と湿った空気の影響や日中の気温上昇により、大気の状態が非常に不安定となった。このため、午前中から各地で積乱雲が発生し、午後になると広い範囲で積乱雲が発達した。夕方から夜遅くにかけて断続的に雷雨となり、非常に激しい雨の降ったところがあった。東京都内では、19日午後は大雨により浸水害や土砂災害が発生したほか、落雷により負傷者が出る被害があった。

解析雨量では、練馬区付近（8月19日17時30分までの1時間）などで約70ミリの非常に激しい雨を解析した。アメダスでは、練馬で50.0ミリ（8月19日17時18分までの1時間）の非常に激しい雨を観測した。

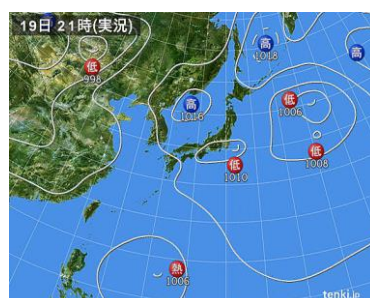
八王子市内では、雨のピークが18時前後と20時～21時頃の2回あった。八王子市（アメダス）では、18時37分までの1時間に37.0mmの激しい雨を観測し、日降水量は74.5mmを観測した。また、大雨警報が18時54分に発表され、22時13分に解除された。



19日15時



19日18時
実況天気図



19日21時



19日17時



19日18時



19日19時



19日20時



19日21時
レーダー画像(8月19日17時～22時)

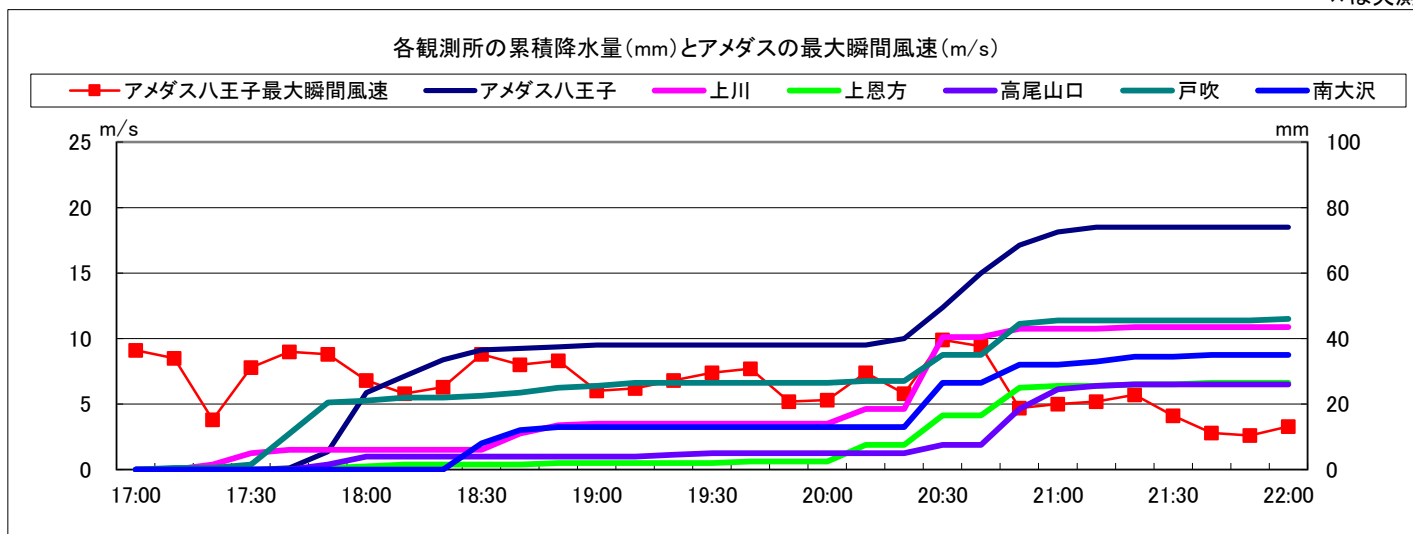


19日22時

各観測所の降水量(mm)とアメダスの最大瞬間風速(m/s)・風向

8月 19日	アメダス八王子				上川		上恩方		宇津木		高尾山口		館		戸吹		南大沢	
	10分 降水	累積 降水	最大 瞬間	風向	10分 降水	累積 降水	10分 降水	累積 降水	10分 降水	累積 降水	10分 降水	累積 降水	10分 降水	累積 降水	10分 降水	累積 降水	10分 降水	累積 降水
17:00	0.0	0.0	9.1	東北東	0.0	0.0	0.0	0.0	×	×	0.0	0.0	×	×	0.0	0.0	0.0	0.0
17:10	0.0	0.0	8.5	東北東	0.0	0.0	0.0	0.0	×	×	0.0	0.0	×	×	0.5	0.5	0.0	0.0
17:20	0.0	0.0	3.8	東	1.5	1.5	0.0	0.0	×	×	0.0	0.0	×	×	0.0	0.5	0.0	0.0
17:30	0.0	0.0	7.8	東	3.5	5.0	0.0	0.0	×	×	0.0	0.0	×	×	1.0	1.5	0.0	0.0
17:40	0.5	0.5	9.0	北北東	1.0	6.0	0.0	0.0	×	×	0.0	0.0	×	×	9.5	11.0	0.0	0.0
17:50	5.0	5.5	8.8	北東	0.0	6.0	0.5	0.5	×	×	1.5	1.5	×	×	9.5	20.5	0.0	0.0
18:00	18.0	23.5	6.8	北北東	0.0	6.0	0.5	1.0	×	×	2.5	4.0	×	×	0.5	21.0	0.0	0.0
18:10	5.0	28.5	5.8	北東	0.0	6.0	0.5	1.5	×	×	0.0	4.0	×	×	1.0	22.0	0.0	0.0
18:20	5.0	33.5	6.3	北東	0.0	6.0	0.0	1.5	×	×	0.0	4.0	×	×	0.0	22.0	0.0	0.0
18:30	3.0	36.5	8.8	北	0.0	6.0	0.0	1.5	×	×	0.0	4.0	×	×	0.5	22.5	8.0	8.0
18:40	0.5	37.0	8.0	北	5.0	11.0	0.0	1.5	×	×	0.0	4.0	×	×	1.0	23.5	4.0	12.0
18:50	0.5	37.5	8.3	北	2.5	13.5	0.5	2.0	×	×	0.0	4.0	×	×	1.5	25.0	1.0	13.0
19:00	0.5	38.0	6.0	北	0.5	14.0	0.0	2.0	×	×	0.0	4.0	×	×	0.5	25.5	0.0	13.0
19:10	0.0	38.0	6.2	北	0.0	14.0	0.0	2.0	×	×	0.0	4.0	×	×	1.0	26.5	0.0	13.0
19:20	0.0	38.0	6.8	北北東	0.0	14.0	0.0	2.0	×	×	0.5	4.5	×	×	0.0	26.5	0.0	13.0
19:30	0.0	38.0	7.4	北	0.0	14.0	0.0	2.0	×	×	0.5	5.0	×	×	0.0	26.5	0.0	13.0
19:40	0.0	38.0	7.7	北	0.0	14.0	0.5	2.5	×	×	0.0	5.0	×	×	0.0	26.5	0.0	13.0
19:50	0.0	38.0	5.2	北	0.0	14.0	0.0	2.5	×	×	0.0	5.0	×	×	0.0	26.5	0.0	13.0
20:00	0.0	38.0	5.3	北北西	0.0	14.0	0.0	2.5	×	×	0.0	5.0	×	×	0.0	26.5	0.0	13.0
20:10	0.0	38.0	7.4	北	4.5	18.5	5.0	7.5	×	×	0.0	5.0	×	×	0.5	27.0	0.0	13.0
20:20	2.0	40.0	5.8	西	0.0	18.5	0.0	7.5	×	×	0.0	5.0	×	×	0.0	27.0	0.0	13.0
20:30	9.5	49.5	9.9	北	22.0	40.5	9.0	16.5	×	×	2.5	7.5	×	×	8.0	35.0	13.5	26.5
20:40	10.5	60.0	9.4	北	0.0	40.5	0.0	16.5	×	×	0.0	7.5	×	×	0.0	35.0	0.0	26.5
20:50	8.5	68.5	4.7	北	2.5	43.0	8.5	25.0	×	×	11.0	18.5	×	×	9.5	44.5	5.5	32.0
21:00	4.0	72.5	5.0	北北西	0.0	43.0	0.5	25.5	×	×	6.0	24.5	×	×	1.0	45.5	0.0	32.0
21:10	1.5	74.0	5.2	北北西	0.0	43.0	0.0	25.5	×	×	1.0	25.5	×	×	0.0	45.5	1.0	33.0
21:20	0.0	74.0	5.7	北北西	0.5	43.5	0.5	26.0	×	×	0.5	26.0	×	×	0.0	45.5	1.5	34.5
21:30	0.0	74.0	4.1	北北西	0.0	43.5	0.0	26.0	×	×	0.0	26.0	×	×	0.0	45.5	0.0	34.5
21:40	0.0	74.0	2.8	北西	0.0	43.5	0.5	26.5	×	×	0.0	26.0	×	×	0.0	45.5	0.5	35.0
21:50	0.0	74.0	2.6	北北西	0.0	43.5	0.0	26.5	×	×	0.0	26.0	×	×	0.0	45.5	0.0	35.0
22:00	0.0	74.0	3.3	北西	0.0	43.5	0.0	26.5	×	×	0.0	26.0	×	×	0.5	46.0	0.0	35.0

※「累積降水」は降り始めからの累積を表示
×は欠測



台風第21号に伴う大雨（2017年10月22日～23日）

10月16日にカロリン諸島で発生した台風第21号は、21日から22日にかけて日本の南を北上し、23日3時頃には超大型の強い勢力で静岡県御前崎（おまえぎき）市付近に上陸した。台風はその後、広い暴風域を伴ったまま関東地方を北東に進み、23日9時には福島県沖に達し、23日15時に北海道の東で温帯低気圧に変わった。

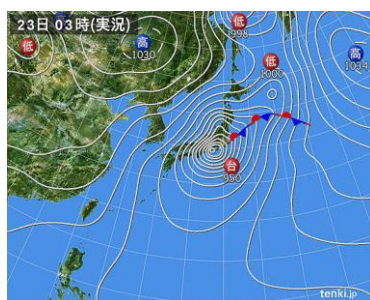
この台風第21号と本州の南海上や南岸に停滞した前線の影響により、関東地方では22日から雨が強まり、23日にかけて広い範囲で大雨となった。また、台風の影響により暴風となった。

八王子市（アメダス）では、台風の北側の前線による雨と合わせて、期間中に約400mmの記録的な大雨となった。八王子市（アメダス）の月最大24時間降水量は312.0mm（23日5時40分）となり、10月としての極値を更新した。22日の日降水量は175.0mmで統計開始以来10月の4位、23日の日降水量は152.5mmで統計開始以来10月の7位となった。また、23日の日最大1時間降水量は46.5mmで、統計開始以来10月の1位となった。八王子市内のアメダス以外の各観測所でも、期間中に300～400mmの記録的な大雨となった。

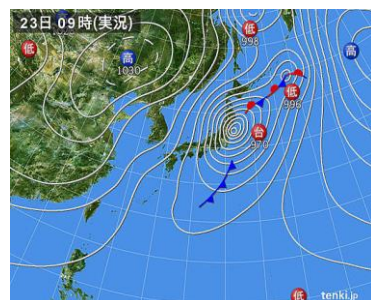
風は、八王子市（アメダス）で23日13時23分に最大瞬間風速21.9m/sの北北西の風を観測し、台風通過後に吹き返しの風が強く吹いた。



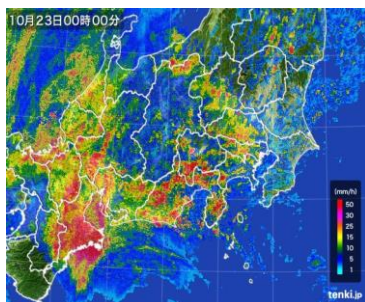
22日21時



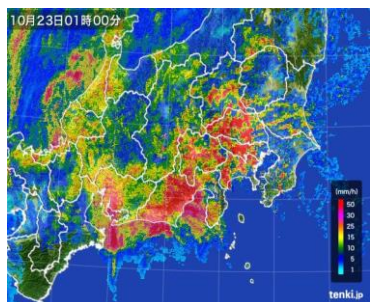
23日03時
実況天気図



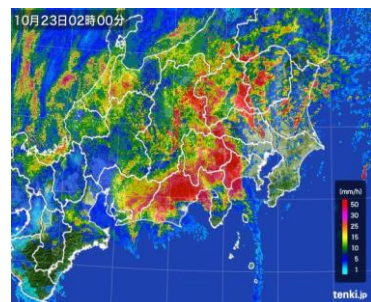
23日09時



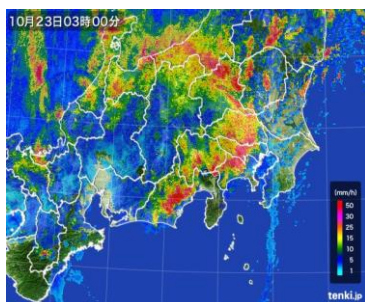
23日00時



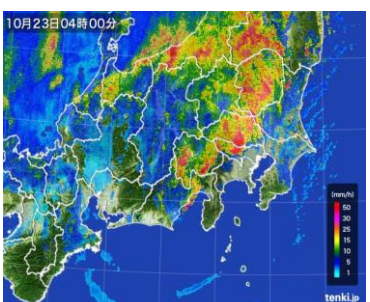
23日01時



23日02時



23日03時



23日04時



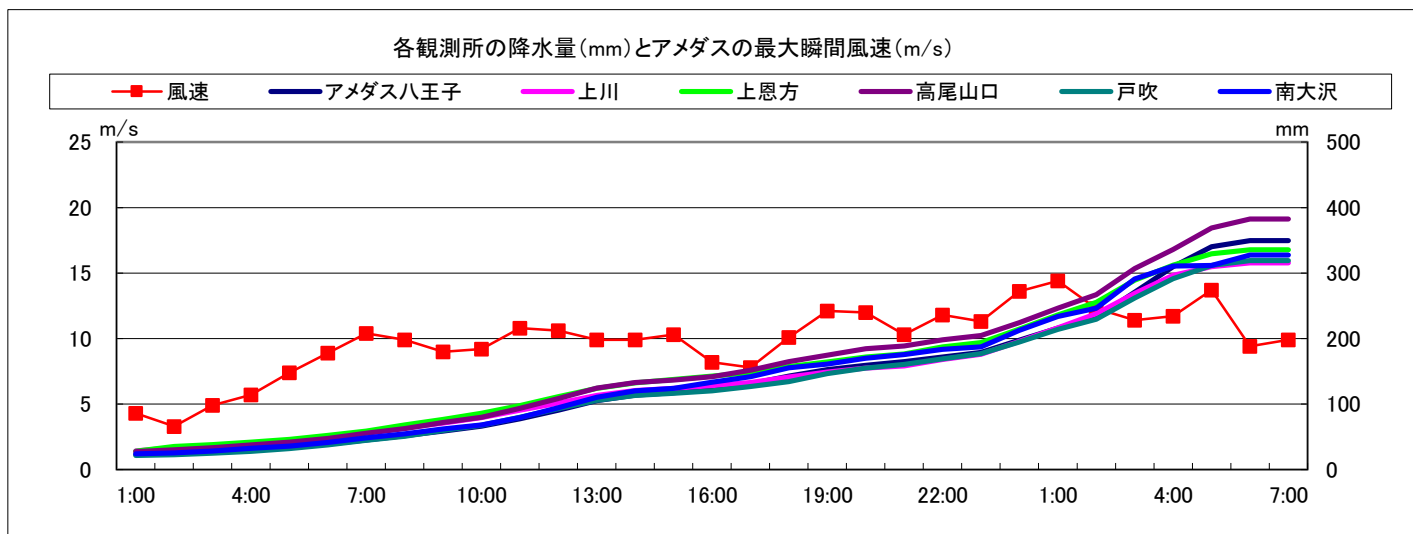
23日05時

レーダー画像（10月23日00時～23日05時）

各観測所の降水量(mm)とアメダスの最大瞬間風速(m/s)・風向

10月 22日	アメダス八王子				上川		上恩方		宇津木		高尾山口		館		戸吹		南大沢	
	60分 降水	累積 降水	最大 瞬間	風向	60分 降水	累積 降水	60分 降水	累積 降水	60分 降水	累積 降水	60分 降水	累積 降水	60分 降水	累積 降水	60分 降水	累積 降水	60分 降水	累積 降水
1:00	0.5	23.0	4.3	西北西	1.0	28.5	1.5	28.0	×	×	1.5	27.5	×	×	1.0	21.5	0.5	24.0
2:00	1.5	24.5	3.3	北西	5.0	33.5	7.5	35.5	×	×	2.5	30.0	×	×	1.0	22.5	1.5	25.5
3:00	2.5	27.0	4.9	北北西	2.0	35.5	2.5	38.0	×	×	3.5	33.5	×	×	2.5	25.0	3.0	28.5
4:00	3.0	30.0	5.7	北北西	3.5	39.0	4.0	42.0	×	×	4.0	37.5	×	×	3.0	28.0	4.0	32.5
5:00	4.0	34.0	7.4	北	4.0	43.0	4.0	46.0	×	×	4.5	42.0	×	×	4.0	32.0	3.5	36.0
6:00	5.0	39.0	8.9	北北西	5.0	48.0	6.0	52.0	×	×	5.5	47.5	×	×	5.5	37.5	5.5	41.5
7:00	6.0	45.0	10.4	北北西	7.5	55.5	7.0	59.0	×	×	8.0	55.5	×	×	7.0	44.5	7.0	48.5
8:00	6.5	51.5	9.9	北	8.0	63.5	9.0	68.0	×	×	7.0	62.5	×	×	6.5	51.0	6.0	54.5
9:00	7.5	59.0	9.0	北	7.5	71.0	8.5	76.5	×	×	9.5	72.0	×	×	8.5	59.5	7.5	62.0
10:00	7.5	66.5	9.2	北北西	8.5	79.5	9.5	86.0	×	×	8.0	80.0	×	×	8.0	67.5	6.0	68.0
11:00	11.0	77.5	10.8	北	11.0	90.5	11.5	97.5	×	×	13.5	93.5	×	×	12.5	80.0	11.5	79.5
12:00	13.0	90.5	10.6	北北西	11.0	101.5	14.0	111.5	×	×	15.0	108.5	×	×	13.0	93.0	15.0	94.5
13:00	14.5	105.0	9.9	北北西	11.5	113.0	12.5	124.0	×	×	16.0	124.5	×	×	12.5	105.5	16.0	110.5
14:00	8.5	113.5	9.9	北北西	7.5	120.5	8.5	132.5	×	×	8.5	133.0	×	×	7.5	113.0	9.5	120.0
15:00	4.0	117.5	10.3	北北西	3.5	124.0	5.0	137.5	×	×	3.5	136.5	×	×	3.5	116.5	4.0	124.0
16:00	5.5	123.0	8.2	北北西	4.0	128.0	5.0	142.5	×	×	5.5	142.0	×	×	3.5	120.0	9.5	133.5
17:00	8.0	131.0	7.8	北北西	5.0	133.0	5.5	148.0	×	×	9.5	151.5	×	×	7.0	127.0	8.5	142.0
18:00	11.5	142.5	10.1	北北西	8.5	141.5	9.5	157.5	×	×	13.5	165.0	×	×	7.5	134.5	13.5	155.5
19:00	10.0	152.5	12.1	北	7.5	149.0	7.0	164.5	×	×	9.5	174.5	×	×	12.0	146.5	5.5	161.0
20:00	6.5	159.0	12.0	北北西	6.0	155.0	7.5	172.0	×	×	10.0	184.5	×	×	8.5	155.0	9.0	170.0
21:00	6.0	165.0	10.3	北	3.0	158.0	4.5	176.5	×	×	4.0	188.5	×	×	5.5	160.5	5.5	175.5
22:00	7.0	172.0	11.8	北北西	10.0	168.0	11.0	187.5	×	×	9.5	198.0	×	×	8.5	169.0	8.0	183.5
23:00	7.0	179.0	11.3	北	8.0	176.0	6.5	194.0	×	×	6.5	204.5	×	×	8.0	177.0	4.0	187.5
23日 0:00	18.5	197.5	13.6	北北西	19.5	195.5	20.5	214.5	×	×	20.0	224.5	×	×	18.0	195.0	25.0	212.5
1:00	18.5	216.0	14.4	北北西	21.0	216.5	21.5	236.0	×	×	22.0	246.5	×	×	19.0	214.0	21.0	233.5
2:00	16.5	232.5	12.3	北北西	21.5	238.0	19.5	255.5	×	×	20.5	267.0	×	×	15.5	229.5	13.0	246.5
3:00	38.5	271.0	11.4	北北西	31.0	269.0	33.5	289.0	×	×	40.0	307.0	×	×	32.5	262.0	44.5	291.0
4:00	38.5	309.5	11.7	北北西	27.5	296.5	23.0	312.0	×	×	29.0	336.0	×	×	29.5	291.5	19.5	310.5
5:00	30.5	340.0	13.7	北	13.0	309.5	17.5	329.5	×	×	33.0	369.0	×	×	20.0	311.5	1.0	311.5
6:00	9.5	349.5	9.4	北北西	6.0	315.5	6.0	335.5	×	×	13.5	382.5	×	×	7.5	319.0	16.0	327.5
7:00	0.0	349.5	9.9	北西	0.0	315.5	0.0	335.5	×	×	0.0	382.5	×	×	0.0	319.0	0.0	327.5

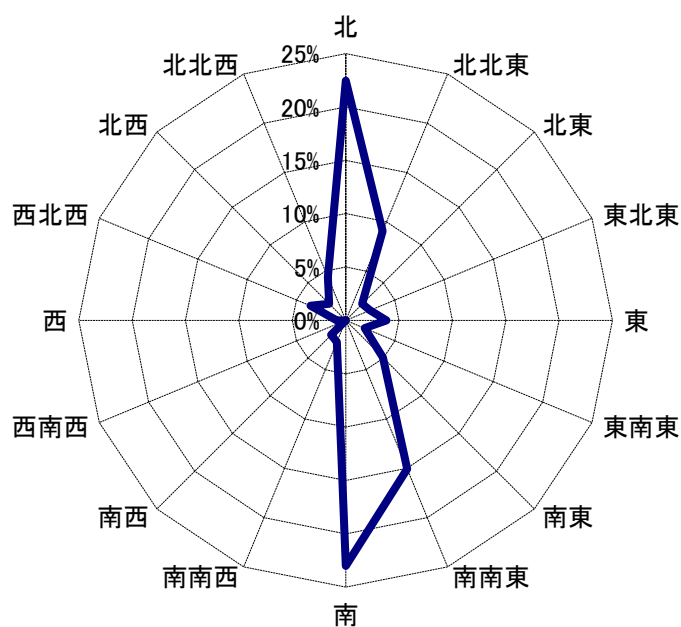
※「累積降水」は降り始めからの累積を表示



日最大風速の風向 方位別頻度

月	NNE	NE	ENE	E	ESE	SE	SSE	S	SSW	SW	WSW	W	WNW	NW	NNW	N
1	5	2	1	1	1	0	1	2	2	1	0	0	0	2	4	9
2	3	0	1	0	2	1	4	0	0	3	0	0	0	0	4	10
3	1	1	2	1	0	2	5	10	0	0	0	0	1	0	1	7
4	3	0	0	0	0	3	5	12	1	0	0	1	0	0	2	3
5	0	0	1	2	1	0	9	12	0	0	0	0	0	0	1	5
6	1	0	0	2	0	1	10	11	1	0	0	0	0	0	0	4
7	2	0	0	0	0	2	7	12	1	0	0	0	1	1	0	5
8	6	2	1	5	1	4	4	5	0	0	0	0	0	0	1	2
9	4	1	1	1	1	1	4	11	1	0	0	0	0	0	0	5
10	2	1	1	1	0	2	0	4	0	0	0	0	2	3	3	12
11	2	1	1	1	0	1	4	2	1	1	0	0	4	0	0	12
12	4	0	0	0	1	1	2	3	1	2	0	2	5	2	0	8
年	33	8	9	14	7	18	55	84	8	7	0	3	13	8	16	82
	9%	2%	2%	4%	2%	5%	15%	23%	2%	2%	0%	1%	4%	2%	4%	22%

風配図



毎日の平均気温（℃）

日	1月	2月	3月	4月	5月	6月	7月	8月	9月	10月	11月	12月
1	5.7	3.9	5.5	5.3	16.1	22.2	22.6	25.6	21.4	19.8	11.5	7.6
2	5.8	3.4	6.1	7.8	15.2	22.5	25.4	22.0	19.8	20.7	13.8	6.1
3	5.7	4.1	6.8	9.1	15.3	19.3	28.1	23.9	21.7	22.1	15.9	6.1
4	6.2	4.8	6.7	9.7	16.4	19.2	25.6	25.3	20.2	17.8	14.6	7.3
5	4.4	5.2	8.3	13.3	18.0	19.2	25.6	27.7	23.4	15.2	10.7	8.0
6	2.8	7.1	7.7	15.2	21.2	18.9	25.6	28.4	21.4	14.7	11.5	4.6
7	1.8	3.7	4.9	17.9	19.8	19.5	26.5	27.8	22.0	18.5	13.6	4.9
8	3.0	3.9	3.7	14.8	20.6	21.8	27.3	28.6	23.3	21.0	12.9	4.3
9	7.1	2.1	5.3	13.8	18.4	22.1	27.0	29.0	23.5	20.8	12.2	3.7
10	5.9	2.3	5.6	9.8	16.1	23.9	27.0	25.1	24.3	22.2	10.7	4.4
11	3.7	2.6	6.2	7.8	20.8	21.0	27.5	22.5	24.5	21.0	13.1	8.0
12	3.8	2.9	6.3	12.6	20.9	19.1	28.4	24.1	23.5	22.5	10.1	5.0
13	6.1	3.8	7.1	11.3	16.6	15.8	28.3	25.5	25.4	14.8	10.2	3.0
14	0.9	3.5	7.4	13.8	17.7	19.1	27.6	23.8	25.2	14.2	11.7	2.8
15	-0.8	4.1	5.0	17.2	17.3	20.7	28.4	22.6	22.9	14.2	11.8	3.0
16	1.0	5.3	6.8	18.1	18.1	21.2	29.2	21.1	19.1	12.2	9.7	5.3
17	3.0	11.1	7.1	17.3	16.3	21.2	29.6	24.1	18.1	13.0	7.5	3.6
18	3.0	6.7	8.0	18.9	17.7	19.2	25.1	25.2	26.8	13.7	8.0	2.0
19	4.1	5.1	10.0	16.8	19.1	22.9	25.7	25.7	23.8	10.5	7.8	4.0
20	1.8	7.5	10.6	13.8	21.5	22.6	27.4	24.8	22.0	14.3	4.8	2.9
21	4.4	5.4	8.5	14.3	23.2	20.6	28.2	26.3	22.4	16.2	5.5	3.1
22	3.7	4.8	8.6	12.7	23.2	22.7	28.3	27.4	20.0	16.9	5.1	4.0
23	2.0	9.9	7.7	12.9	22.1	23.7	26.6	28.9	19.3	17.2	9.1	5.2
24	0.1	7.0	6.6	13.7	20.7	23.0	29.0	28.9	21.4	13.3	7.1	5.4
25	1.1	6.2	6.4	14.1	19.3	21.6	28.3	28.4	22.8	12.2	6.6	7.3
26	2.3	6.8	4.6	15.5	17.5	23.0	24.2	27.8	22.7	12.6	8.5	5.3
27	4.8	5.2	5.2	14.5	19.0	22.7	24.3	25.9	22.3	13.0	9.7	2.5
28	5.2	5.0	6.3	14.6	20.0	22.6	27.3	25.2	19.2	13.7	10.3	1.2
29	6.6	/	7.3	15.3	20.5	24.1	26.0	27.9	19.1	14.5	11.0	2.4
30	8.9	/	10.1	16.7	22.7	23.0	24.2	26.2	18.7	14.1	9.6	3.2
31	5.1	/	6.7	/	23.3	/	27.5	21.9	/	10.9	/	1.9

・データに付加する記号の意味

値): 準正常値 統計値を求める対象となる資料の一部が許容する範囲内で欠けている場合。

値]: 資料不足値 統計値を求める対象となる資料が許容する資料数を満たさない場合。

毎日の最高気温（℃）

日	1月	2月	3月	4月	5月	6月	7月	8月	9月	10月	11月	12月
1	13.6	8.8	10.2	7.8	24.0	27.6	24.0	30.5	27.1	25.3	17.4	8.8
2	12.7	9.5	8.2	12.5	23.0	29.1	30.4	24.1	24.3	24.4	19.8	10.4
3	13.9	13.2	15.5	15.7	21.5	25.8	33.3	28.6	27.0	27.5	21.9	12.1
4	13.4	12.9	13.3	17.5	21.9	25.3	29.0	29.5	21.7	20.2	21.5	13.3
5	10.2	10.2	15.1	20.2	24.8	24.7	31.8	32.3	27.9	19.8	16.8	15.2
6	8.7	14.5	11.2	22.3	29.3	24.1	30.8	34.1	22.6	17.0	18.2	9.8
7	7.7	11.1	10.4	22.4	24.8	22.4	32.7	32.4	23.8	23.0	21.5	11.1
8	6.7	9.6	10.0	16.0	29.2	26.0	33.5	32.7	28.2	26.8	15.3	9.2
9	11.7	4.5	12.3	15.9	22.6	27.9	32.8	36.7	29.6	27.0	18.8	10.1
10	12.4	8.4	12.8	14.8	18.1	32.0	32.8	27.4	30.5	29.0	17.6	12.4
11	9.7	8.9	12.2	10.4	27.9	26.0	31.8	24.2	29.2	24.2	19.7	15.4
12	11.2	10.3	11.9	20.0	28.8	23.4	34.8	28.4	25.6	28.1	15.5	9.9
13	12.6	11.0	10.1	16.3	18.9	18.9	32.3	29.7	32.1	18.4	16.8	9.3
14	6.0	10.5	10.3	21.0	21.1	25.4	33.0	25.3	30.8	15.2	14.8	10.0
15	4.6	11.8	6.9	24.5	21.7	26.8	34.2	23.9	27.8	15.4	16.3	7.4
16	7.7	12.8	13.7	25.5	22.3	29.1	34.9	21.8	20.3	13.2	15.6	12.3
17	9.6	20.8	12.6	24.9	18.8	27.7	34.8	27.5	19.5	14.8	13.0	8.0
18	9.0	9.0	14.8	26.8	22.4	21.9	31.8	28.0	33.1	19.2	11.1	8.8
19	10.7	11.2	18.2	25.7	25.9	30.7	31.4	31.9	29.9	11.4	12.8	12.3
20	3.5	19.7	17.6	20.1	29.4	28.6	32.0	28.5	25.2	16.3	9.8	8.9
21	10.3	9.7	11.6	18.8	31.4	21.9	32.8	31.1	28.5	17.0	11.2	9.5
22	10.0	10.5	14.4	18.5	30.4	27.2	33.4	32.0	23.9	17.5	9.6	10.7
23	7.4	16.9	13.9	19.3	27.8	30.8	28.7	33.5	22.4	22.2	16.0	13.5
24	6.3	11.4	11.4	19.2	24.9	29.3	34.6	35.1	26.7	16.5	13.6	10.9
25	8.5	12.0	12.0	19.8	21.9	24.5	33.3	33.4	28.6	14.1	13.7	14.8
26	10.2	12.3	7.6	21.3	18.3	27.4	26.5	32.0	28.4	20.2	17.8	13.1
27	15.8	9.7	10.4	19.2	23.0	25.2	27.1	30.7	27.3	19.8	13.8	8.8
28	12.6	9.7	13.1	20.5	26.0	26.1	31.2	31.8	24.7	15.6	14.7	8.4
29	11.0	△	13.7	23.1	26.8	29.1	30.9	33.2	24.5	16.1	19.3	9.6
30	16.9	△	17.1	24.0	29.7	25.8	27.1	32.7	23.5	18.7	12.2	10.5
31	9.4	△	10.4	△	28.6	△	33.6	23.8	△	16.6	△	5.1

・データに付加する記号の意味

値): 準正常値 統計値を求める対象となる資料の一部が許容する範囲内で欠けている場合。

値]: 資料不足値 統計値を求める対象となる資料が許容する資料数を満たさない場合。

毎日の最低気温（℃）

日	1月	2月	3月	4月	5月	6月	7月	8月	9月	10月	11月	12月
1	-1.0	-0.7	1.4	3.0	10.1	18.1	21.3	22.7	17.3	12.4	6.7	5.2
2	0.9	-1.6	3.7	4.3	7.1	15.6	20.7	20.7	15.8	17.5	7.2	2.7
3	-0.4	-3.6	1.2	4.6	8.3	11.3	22.7	20.0	15.6	18.6	12.4	1.6
4	0.8	-3.0	0.0	2.5	11.9	12.9	22.4	21.8	18.0	13.8	8.5	0.6
5	-1.3	-0.2	0.8	5.1	10.5	12.9	21.3	24.4	19.1	12.8	5.3	1.7
6	-2.5	0.4	4.2	7.0	11.9	15.2	22.6	25.2	19.8	12.6	5.8	-0.5
7	-3.5	-2.8	-0.3	15.0	14.2	15.9	22.3	23.6	19.2	14.8	7.2	-0.3
8	-1.5	-3.6	-2.4	13.2	10.3	18.1	21.3	26.0	20.3	15.4	9.5	-0.2
9	3.1	0.6	-2.5	9.3	13.3	17.8	21.5	24.8	19.5	16.7	6.6	-1.5
10	0.3	-1.9	-0.8	5.4	14.1	16.9	21.6	22.1	19.3	16.1	5.2	-1.0
11	-1.3	-4.8	0.7	5.1	13.3	17.3	22.7	21.3	20.0	17.4	7.1	1.4
12	-2.7	-4.2	0.0	6.5	13.2	14.1	23.6	20.8	21.8	17.4	3.3	-0.9
13	-0.1	-4.1	4.6	6.6	14.5	14.6	24.6	22.7	20.5	13.8	4.3	-2.8
14	-2.7	-2.4	5.8	4.2	14.3	15.1	23.6	22.8	20.9	13.4	8.3	-3.9
15	-5.4	-3.4	3.4	10.7	14.7	17.2	23.1	21.7	19.2	13.0	7.9	-0.3
16	-5.9	-2.2	-0.4	7.6	15.6	15.6	24.1	20.5	17.4	11.2	4.8	-0.4
17	-2.9	-0.1	-0.3	12.5	14.4	14.7	25.5	20.5	16.8	11.5	2.7	0.0
18	-3.1	3.7	0.8	13.9	14.1	17.5	21.4	23.1	19.0	8.7	5.5	-3.5
19	-0.5	-1.1	1.1	9.0	12.1	17.4	20.4	21.7	18.2	9.5	2.2	-2.8
20	-1.0	-1.2	1.3	6.2	13.8	17.8	23.5	21.2	19.3	11.1	1.2	-2.1
21	-0.7	-0.7	6.0	11.3	15.8	18.8	24.4	23.7	15.9	15.2	0.8	-2.4
22	-1.8	-2.9	4.8	9.0	16.6	18.9	23.3	22.1	16.2	15.8	0.2	-1.9
23	-4.1	5.1	1.6	7.7	16.4	17.0	24.7	24.0	17.6	11.1	4.8	-1.9
24	-5.9	3.6	2.5	9.2	15.7	17.3	23.7	23.8	17.6	10.1	2.5	-0.4
25	-5.8	0.8	-1.0	7.9	17.5	18.8	25.5	22.8	19.1	9.5	0.1	0.9
26	-5.5	0.3	2.6	10.2	16.5	20.6	22.8	24.3	18.9	7.3	0.8	-1.3
27	-2.0	-0.1	1.8	10.8	16.7	20.2	21.9	20.9	17.6	7.0	3.8	-2.4
28	-1.3	1.3	0.4	7.5	15.8	20.3	23.0	19.6	15.8	12.2	5.8	-4.6
29	2.2		1.4	8.8	14.2	20.1	22.6	22.2	14.9	13.0	3.7	-4.0
30	2.0		2.7	7.1	15.7	21.4	22.6	22.7	15.3	6.7	7.5	-3.3
31	2.0		3.4		18.6		22.9	19.6		5.2		-1.1

・データに付加する記号の意味

値): 準正常値 統計値を求める対象となる資料の一部が許容する範囲内で欠けている場合。

値]: 資料不足値 統計値を求める対象となる資料が許容する資料数を満たさない場合。

毎日の降水量 (mm)

日	1月	2月	3月	4月	5月	6月	7月	8月	9月	10月	11月	12月
1	0.0	0.0	4.0	3.5	0.0	1.5	5.0	25.0	4.0	0.0	0.0	0.0
2	0.0	0.0	4.0	0.0	0.0	0.0	2.0	1.5	17.5	3.0	0.0	0.0
3	0.0	0.0	0.0	0.5	0.0	0.0	0.5	0.0	0.0	0.0	1.5	0.0
4	0.0	0.0	0.0	0.0	0.0	0.0	59.5	0.5	0.0	0.0	0.0	0.0
5	0.0	0.0	0.0	0.0	0.0	0.0	1.5	0.0	0.0	0.0	0.0	0.0
6	0.0	0.0	0.5	0.0	0.0	1.5	0.0	0.0	4.0	27.0	0.0	0.0
7	0.0	0.0	0.0	0.0	0.0	0.0	0.0	3.5	0.5	29.5	0.0	0.0
8	21.0	0.0	0.0	1.0	0.0	0.0	0.0	3.5	1.0	0.0	0.5	1.0
9	6.0	3.0	0.0	2.5	0.0	0.0	0.0	2.0	0.0	0.0	0.0	0.0
10	0.0	0.0	0.0	0.0	2.5	0.0	0.0	5.5	0.0	0.0	0.0	0.0
11	0.0	0.0	0.0	39.0	0.0	0.5	0.0	7.5	0.0	0.0	0.0	0.0
12	0.0	0.0	0.0	0.5	0.0	6.0	4.0	7.5	0.5	0.0	0.0	0.0
13	0.0	0.0	1.0	0.0	24.5	6.5	0.0	0.0	0.0	7.0	2.0	0.0
14	0.0	0.0	3.0	0.0	0.0	0.0	0.0	6.0	0.0	15.0	1.0	0.0
15	0.0	0.0	0.5	0.0	0.0	0.0	0.0	18.5	0.0	14.0	0.0	0.0
16	0.0	0.0	0.0	0.0	0.0	11.0	0.0	18.0	12.5	27.0	0.0	0.0
17	0.0	0.0	0.0	10.5	0.0	0.0	0.0	0.0	46.5	8.5	0.0	0.0
18	0.0	0.0	0.0	18.5	0.0	1.0	18.5	0.5	18.5	0.0	0.0	0.0
19	0.0	0.0	0.0	0.0	0.0	0.0	0.0	74.5	0.0	36.0	0.0	0.0
20	0.0	11.5	0.0	0.0	0.0	0.0	0.0	0.0	0.0	12.0	0.0	0.0
21	0.0	0.0	23.0	0.0	0.0	59.5	0.0	0.0	0.0	20.5	0.0	0.0
22	0.0	0.0	0.0	8.5	0.0	0.0	0.0	0.0	17.5	175.0	2.0	0.0
23	0.0	0.0	0.0	0.0	0.0	0.0	0.0	0.0	14.5	152.5	14.0	0.0
24	0.0	0.0	0.0	0.0	0.0	0.0	0.0	0.0	0.0	0.0	0.0	0.0
25	0.0	0.0	0.0	0.0	3.0	3.0	0.0	0.0	0.0	9.0	0.0	11.5
26	0.0	0.0	21.0	0.0	38.0	0.0	2.5	0.0	0.0	0.0	0.0	0.0
27	0.0	0.0	24.0	0.0	2.0	1.0	0.0	0.0	2.5	0.0	0.0	0.0
28	0.0	0.0	0.0	0.0	0.0	5.5	0.0	0.0	22.5	10.0	0.0	0.0
29	0.0	0.0	0.0	0.0	0.0	0.0	23.5	0.0	0.5	80.0	0.0	0.0
30	0.0	/	0.0	0.0	0.0	3.0	13.0	1.5	0.0	0.0	1.5	0.0
31	0.0	/	8.0	/	0.0	/	0.0	0.5	/	0.0	/	0.0
月	27.0	14.5	89.0	84.5	70.0	100.0	130.0	176.0	162.5	626.0	22.5	12.5

・xは欠測

上川雨量観測所の毎日の降水量 (mm)

日	1月	2月	3月	4月	5月	6月	7月	8月	9月	10月	11月	12月
1			4.5	4.0	1.5	0.5	6.0	24.5	5.0	0.0		
2			5.5	0.0		0.0	2.5	10.5	17.5	2.0		
3				0.5			0.0	1.0		0.0	0.5	
4						0.0	36.0	0.5	0.0	0.5	0.5	0.0
5		0.0				10.5	6.5		0.0			
6		0.0	0.0	0.0		1.0	1.5	0.5	3.0	25.5		
7			0.0	0.0		1.0		55.0	0.0	26.0		
8	17.0			5.0		0.0		38.5	0.0		0.5	0.5
9	5.5	4.0		5.0	0.0	0.0		13.0			0.0	
10		0.0			3.0	0.0		15.0				
11				36.0	0.0	6.0		19.0	0.0	0.0	0.0	0.0
12			0.5	0.5	0.0	2.0	1.0	7.0	0.5	0.5		
13			0.5	0.5	20.5	3.0	1.0	1.0	0.0	12.0	0.0	
14			3.5			0.0	0.0	29.0	0.0	13.0	1.5	
15			0.5	0.0		0.0		50.0	0.0	14.5		
16						6.5	0.0	32.0	15.5	37.5		
17	0.0	0.0		8.0	0.0		0.0	1.0	61.0	9.0		
18		0.0		17.5	1.0	0.5	16.5	1.5	10.0	0.5	0.0	
19		0.0				0.0		43.5		39.0		
20	0.0	6.0		0.0				0.0		12.5		
21		0.0	21.0			37.0		0.0		27.5	0.0	
22				10.0					15.0	168.0	2.0	
23		1.5					0.5	0.0	25.0	120.0	11.5	
24		0.0			0.0		0.0	0.0		0.0		0.0
25					2.0	3.0	12.0	0.0		7.5		11.5
26			23.5		30.0	1.5	4.5	0.0				
27		0.0	16.5	0.0	2.0	1.5		0.0	4.0			
28		0.0	1.5			6.5			10.5	11.5		
29		/		0.0			38.0			88.5		
30	0.0	/				4.0	14.0	4.0			1.0	
31	0.0	/	8.0	/	0.0	/	0.0	4.0	/		/	0.0
月	22.5	11.5	85.5	87.0	60.0	84.5	140.0	350.5	167.0	615.5	17.5	12.0

・空欄は無降水 ・xは欠測

上恩方雨量観測所の毎日の降水量 (mm)

日	1月	2月	3月	4月	5月	6月	7月	8月	9月	10月	11月	12月
1			5.0	4.5	1.0	1.0	5.0	27.0	5.0	0.0		
2			4.0	0.0		0.0	2.0	10.5	16.5	1.5		
3				0.5			0.5	0.5		0.0	0.5	
4						0.0	49.0		0.0	0.5	0.0	0.5
5		0.0				8.5	1.0	0.0	0.0			
6		0.0	0.0	0.0		0.0	0.5		3.5	26.5		
7			0.0	0.0		0.5		103.5	0.0	26.5		
8	34.0			3.0		0.0		41.0	0.0		0.0	1.0
9	9.0	3.5		4.0	0.0			9.0				
10		1.0			3.0	0.0		13.5				
11				38.0	0.0	15.5		16.5	0.0		0.0	0.0
12			1.0	1.0	0.0	0.5	1.0	7.5	0.5	1.0		
13			0.5	0.0	22.5	3.0	0.0	2.5		11.5	0.5	
14			3.0			0.0	0.0	25.0	0.0	18.5	2.0	
15			1.0	0.0	0.0			33.5	0.0	15.0		
16			0.0		0.0	0.5		22.0	18.0	32.0		
17	0.0	0.0		8.5	0.0		0.5	1.0	62.5	10.5		
18		0.0		21.5	0.0	1.5	28.5	1.0	11.0	0.5	0.0	
19		0.0				0.0		26.5		41.5	0.0	
20	0.0	9.0		0.0					0.0	11.5		
21			19.5			42.5				26.5		
22				9.0			0.0		12.5	188.0	2.5	
23		1.0		0.0			0.5	0.0	23.5	121.0	11.0	
24			0.0		0.0		0.0	0.0		0.0		0.0
25					2.5	3.5	2.5			8.5		11.5
26			26.0		25.0	0.5	3.0	0.0				
27		0.0	21.5	0.0	1.5	1.5		0.0	3.5			
28			0.5	0.0	0.0	6.0			15.0	12.0		
29				0.0			31.5		0.5	93.0		
30	0.0					4.0	12.0	3.0			0.0	
31	0.0		9.0		0.0		0.0	4.0				0.0
月	43.0	14.5	91.0	90.0	55.5	89.0	137.5	347.5	172.0	646.0	16.5	13.0

・空欄は無降水 ・xは欠測

宇津木雨量観測所の毎日の降水量 (mm)

日	1月	2月	3月	4月	5月	6月	7月	8月	9月	10月	11月	12月
1	x	x	x	x	x	x	x	x	x	x	x	x
2	x	x	x	x	x	x	x	x	x	x	x	x
3	x	x	x	x	x	x	x	x	x	x	x	x
4	x	x	x	x	x	x	x	x	x	x	x	x
5	x	x	x	x	x	x	x	x	x	x	x	x
6	x	x	x	x	x	x	x	x	x	x	x	x
7	x	x	x	x	x	x	x	x	x	x	x	x
8	x	x	x	x	x	x	x	x	x	x	x	x
9	x	x	x	x	x	x	x	x	x	x	x	x
10	x	x	x	x	x	x	x	x	x	x	x	x
11	x	x	x	x	x	x	x	x	x	x	x	x
12	x	x	x	x	x	x	x	x	x	x	x	x
13	x	x	x	x	x	x	x	x	x	x	x	x
14	x	x	x	x	x	x	x	x	x	x	x	x
15	x	x	x	x	x	x	x	x	x	x	x	x
16	x	x	x	x	x	x	x	x	x	x	x	x
17	x	x	x	x	x	x	x	x	x	x	x	x
18	x	x	x	x	x	x	x	x	x	x	x	x
19	x	x	x	x	x	x	x	x	x	x	x	x
20	x	x	x	x	x	x	x	x	x	x	x	x
21	x	x	x	x	x	x	x	x	x	x	x	x
22	x	x	x	x	x	x	x	x	x	x	x	x
23	x	x	x	x	x	x	x	x	x	x	x	x
24	x	x	x	x	x	x	x	x	x	x	x	x
25	x	x	x	x	x	x	x	x	x	x	x	x
26	x	x	x	x	x	x	x	x	x	x	x	x
27	x	x	x	x	x	x	x	x	x	x	x	x
28	x	x	x	x	x	x	x	x	x	x	x	x
29	x	/	x	x	x	x	x	x	x	x	x	x
30	x	/	x	x	x	x	x	x	x	x	x	x
31	x	/	x	/	x	/	x	x	/	x	/	x
月	0.0	0.0	0.0	0.0	0.0	0.0	0.0	0.0	0.0	0.0	0.0	0.0

・空欄は無降水 ・xは欠測

高尾山口雨量観測所の毎日の降水量 (mm)

日	1月	2月	3月	4月	5月	6月	7月	8月	9月	10月	11月	12月
1			5.0	4.5	0.5	1.5	3.5	41.0	5.0	0.0	0.0	
2			3.0	0.0		0.0	2.5	6.0	16.5	3.0	0.0	
3				0.5	0.0		0.5	0.5		0.0	2.5	
4					0.0		48.0	0.0	0.0	0.0	0.0	0.5
5		0.0					0.5		0.0			
6		0.0	0.5	0.0		0.5			3.0	30.5		
7			0.0	0.0		0.0		16.0	0.0	32.0		
8	24.5			1.5		0.5		15.5	25.5		0.5	1.0
9	8.0	5.0		5.5	0.0	0.0		9.0		0.0		
10		1.0			2.5			10.5				
11		0.0	0.0	45.5	0.0	7.5		15.0	0.0			0.0
12			0.5	1.0	0.0	2.0	0.0	7.0	1.0	0.0		
13			1.0	0.0	23.0	5.5		0.5		12.5	2.0	
14			2.5		0.0	0.0		15.0	0.0	16.5	1.0	
15			1.0	0.5		0.0		24.0		16.0		
16			0.0			0.0		25.0	18.5	38.5	0.0	
17		0.0		14.0	0.0		0.0		59.5	12.5		
18		0.0		23.5	0.0	3.5	37.5	0.5	15.5	0.0	0.0	
19		0.0				0.0		26.0		42.5		
20	0.0	9.5						0.0		13.5		
21			26.0			62.5				26.0		
22				7.5				0.0	16.5	198.5	2.5	
23		0.5		0.0			0.0	0.0	21.5	158.0	14.0	
24					0.0		0.0	0.0		0.0		0.0
25		0.0			3.0	4.0	0.5			11.0		10.5
26			28.5		34.5	0.5	4.0	0.0		0.0	0.0	
27		0.0	22.5	0.5	1.5	1.0			3.0			
28			0.0		0.0	5.5			28.0	11.0		
29		/		0.0		0.0	28.5			88.0		
30	0.0	/				3.5	15.0	1.5		0.5	1.5	
31	0.0	/	9.5	/	0.0	/	0.0	1.0	/		/	
月	32.5	16.0	100.0	104.5	65.0	98.0	140.5	214.0	213.5	710.5	24.0	12.0

・空欄は無降水 ・xは欠測

館雨量観測所の毎日の降水量 (mm)

日	1月	2月	3月	4月	5月	6月	7月	8月	9月	10月	11月	12月
1	x	x	x	x	x	x	x	x	x	x	x	x
2	x	x	x	x	x	x	x	x	x	x	x	x
3	x	x	x	x	x	x	x	x	x	x	x	x
4	x	x	x	x	x	x	x	x	x	x	x	x
5	x	x	x	x	x	x	x	x	x	x	x	x
6	x	x	x	x	x	x	x	x	x	x	x	x
7	x	x	x	x	x	x	x	x	x	x	x	x
8	x	x	x	x	x	x	x	x	x	x	x	x
9	x	x	x	x	x	x	x	x	x	x	x	x
10	x	x	x	x	x	x	x	x	x	x	x	x
11	x	x	x	x	x	x	x	x	x	x	x	x
12	x	x	x	x	x	x	x	x	x	x	x	x
13	x	x	x	x	x	x	x	x	x	x	x	x
14	x	x	x	x	x	x	x	x	x	x	x	x
15	x	x	x	x	x	x	x	x	x	x	x	x
16	x	x	x	x	x	x	x	x	x	x	x	x
17	x	x	x	x	x	x	x	x	x	x	x	x
18	x	x	x	x	x	x	x	x	x	x	x	x
19	x	x	x	x	x	x	x	x	x	x	x	x
20	x	x	x	x	x	x	x	x	x	x	x	x
21	x	x	x	x	x	x	x	x	x	x	x	x
22	x	x	x	x	x	x	x	x	x	x	x	x
23	x	x	x	x	x	x	x	x	x	x	x	x
24	x	x	x	x	x	x	x	x	x	x	x	x
25	x	x	x	x	x	x	x	x	x	x	x	x
26	x	x	x	x	x	x	x	x	x	x	x	x
27	x	x	x	x	x	x	x	x	x	x	x	x
28	x	x	x	x	x	x	x	x	x	x	x	x
29	x	/	x	x	x	x	x	x	x	x	x	x
30	x	/	x	x	x	x	x	x	x	x	x	x
31	x	/	x	/	x	/	x	x	/	x	/	x
月	0.0	0.0	0.0	0.0	0.0	0.0	0.0	0.0	0.0	0.0	0.0	0.0

・空欄は無降水 ・xは欠測

戸吹雨量観測所の毎日の降水量 (mm)

日	1月	2月	3月	4月	5月	6月	7月	8月	9月	10月	11月	12月
1			4.0	2.5	0.5	1.0	5.5	11.5	5.5	0.0		0.0
2			4.5			0.0	2.5	4.0	15.5	3.0	0.0	
3				0.5			0.0	0.5		0.0	0.5	
4						0.0	55.0	0.0	0.0	0.0	0.5	0.0
5		0.0				4.0	12.0		0.0			
6		0.0	0.0	0.0		5.0		0.0	3.5	25.5		
7			0.0	0.0		0.0		7.0	0.5	27.0		
8	16.5			2.0		0.0		6.0			0.5	1.0
9	5.5	4.5		3.5	0.0			12.5				
10		0.0			3.0	0.0		6.5				
11				36.5	0.0	2.5		12.5	0.0			0.0
12			0.0	0.5	0.0	5.0	1.0	9.5	0.5	0.0		
13			1.0	0.0	28.5	6.0		0.5		10.0	2.0	
14			2.5			0.5		12.0	0.0	17.5	1.0	
15			0.0	0.0				41.5	0.0	14.0		
16						11.0		25.5	12.5	30.0		
17		0.0		8.5			0.0		54.5	8.0		
18		0.0		17.5	0.0	2.0	31.0	0.5	14.0	0.5	0.0	
19		0.0				0.0		46.0		38.0		
20	0.0	9.0		0.0				0.0		13.0		
21			21.0			50.5				20.5		
22				11.5					14.5	174.5	2.0	
23		0.5		0.0			0.0	0.0	24.5	124.0	12.5	
24					0.0		0.0	0.0				0.0
25					3.5	2.5	8.5	0.0		7.5		10.5
26			20.5		29.0	0.5	4.5	0.0			0.0	
27		0.0	18.5	0.0	2.0	1.0			2.0			
28			1.0			6.0	0.0		15.0	10.0		
29		/		1.0			33.5			82.5		
30		/				4.0	12.5	0.5			2.5	
31	0.0	/	7.5	/	0.0	/	0.0	0.5	/	/	/	
月	22.0	14.0	80.5	84.0	66.5	101.5	166.0	197.0	162.5	605.5	21.5	11.5

・空欄は無降水 ・xは欠測

南大沢雨量観測所の毎日の降水量 (mm)

日	1月	2月	3月	4月	5月	6月	7月	8月	9月	10月	11月	12月
1			5.5	5.5	1.5	2.0	2.0	72.5	2.5	0.0		0.5
2			5.5			0.0	2.0	3.0	29.0	2.0	0.0	
3				0.0			0.5			0.5	1.0	
4						0.0	34.5	0.0	1.0	0.5	0.5	0.0
5		0.0					0.5		0.0			
6		0.0	0.5	0.0		0.0			7.5	36.0		
7			0.0	0.0		0.0		10.0	0.0	33.5		
8	25.0			3.0		0.0		2.5	2.5		1.0	1.5
9	6.5	5.5		6.5	0.0	0.0		4.5				
10		0.0			3.0			4.0	0.0			
11			0.0	47.0	0.0	7.0		2.0	0.0			0.0
12			0.0	1.5	0.0	3.0	0.0	10.5	0.5	0.0		
13			0.0	0.0	31.0	20.0	0.0	4.0		5.5	4.5	
14			2.0			0.5		6.5	1.0	16.5	1.0	
15			0.0	0.0				22.0		16.0		
16			0.0			0.5		18.5	14.0	34.5		
17				19.5			0.0	1.0	55.0	11.5		
18				24.5	0.0	1.5	8.5	0.0	33.0	0.5	0.0	
19						0.0		35.5		40.5		
20		5.0						4.5	0.0	15.5		
21			27.0	0.0		109.0				23.5		
22				17.5					16.0	189.0	5.0	
23		0.0		0.0			0.0		18.0	115.5	20.5	
24		0.0			0.0		0.0	0.0				0.0
25					2.0	2.5	0.0	0.0		11.0		13.0
26			22.0		30.5	0.0	6.0	0.0				
27			26.0	0.5	1.5	2.5			2.0			
28			0.0			3.0			36.0	7.0		
29		/		0.5			63.5			105.5		
30	0.0	/				2.5	9.5	7.5			1.5	
31	0.0	/	10.0	/	0.0	/	0.0	1.5	/		/	
月	31.5	10.5	98.5	126.0	69.5	154.0	127.0	210.0	218.0	664.5	35.0	15.0

・空欄は無降水 ・xは欠測

気 象 メ モ か ら

2年連続で晴れて最高気温が10度以上となった正月三が日(1月1～3日)

正月三が日は晴れて気温が上昇し、八王子市(アメダス)では3日間とも最高気温が13℃前後となった。正月三が日に3日間とも最高気温が10℃を超えたのは昨年に続き、2年連続となった。

東京都心でうめの開花を観測(1月10日)

10日は、東京都心でうめの開花を観測した。昨年と同日で、平年より16日早かった。

東京都心で初氷を観測(1月12日)

12日は、東京都心で初氷を観測した。統計開始以来最も遅い観測となった昨年より1日早く、統計開始以来平成16年と並んで2番目に遅い観測となった。

暖かい空気が流れ込み気温が上昇(1月30日)

30日は、低気圧が日本海と本州南岸を通過し、南から暖かい空気が流れ込んだ。八王子市(アメダス)の最高気温は16.9℃まで上がり、4月上旬並となった。また、1月の最高気温としては、統計開始以来高い方から第8位となった。

日照時間がかなり多く、月平均気温は高かった(1月)

1月は、上旬に雨の降った日もあったが、晴れた日が多かった。八王子市(アメダス)の1月の月間日照時間は232.0時間で、平年(190.7時間)よりかなり多くなり、1月の記録としては統計開始以来多い方から第4位となった。年間を通して、統計開始以来多い方から第10位となった。また、月平均気温は3.8℃で、1月の記録としては統計開始以来高い方から第10位となった。

関東地方で「春一番」(2月17日)

17日は、低気圧が発達しながらサハリン付近を北東に進んだ。このため、関東地方では南部を中心に南よりの風が強まり、気温も上昇した。気象庁は、関東地方で「春一番」が吹いたと発表した。昨年より3日遅かった。八王子市(アメダス)では、14時42分に南西風16.7m/sの最大瞬間風速を観測した。また、最高気温は20.8℃まで上がり、4月下旬並となった。

寒暖の変動が大きかった(2月中旬～下旬)

2月中旬から下旬は、17日頃から3日周期で低気圧が日本海やサハリン付近を通過した。この影響で、関東地方には低気圧に向かって南から暖かい空気が流れ込み、気温が上昇した。八王子市(アメダス)では、日中の最高気温が20℃前後となった日があった。一方、低気圧の通過後は寒気が流れ込み、日中の最高気温は10℃前後となり、寒暖差が大きくなった。

少雨、多照で、気温は高かった(2月)

2月は、日照時間がかなり多くなり、降水量はかなり少なくなった。平均気温も高かった。2月の月間日照時間209.5時間は、統計開始以来2月の月間日照時間の多い方から第3位となった(第1位は2004年2月の232.9時間)。また、月降水量14.5mmは、統計開始以来2月の月降水量の少ない方から第3位であった(第1位は2000年2月の1mm)。月平均気温5.1℃は、統計開始以来2月の月平均気温の高い方から第9位であった。

八王子で桜(ソメイヨシノ)が開花(3月28日)

28日は、桜(ソメイヨシノ)が八王子市の標本木で開花した。昨年の開花(22日)より6日遅かった。東京都心(標本木がある靖国神社)では、21日に気象庁が桜(ソメイヨシノ)の開花を観測し、昨年と同日で、平年より5日早かった。

気温が低く降水量が多かった(3月下旬)

3月下旬は、晴れた日も多く日照時間は平年並であったが、21日、26日～27日、31日頃は、本州の南海上を低気圧が通過して、冷たい雨が降った。最高気温は10℃前後の日が多くなった。このため気温は平年より低くなり、降水量は平年より多くなった。

最高気温が20℃を超えた日がなかった(3月)

例年、八王子市(アメダス)では、3月になると最高気温が20℃を超える日があるが、今年は1日もなかった。今年の3月の月最高気温は、19日の18.2℃で、3月に最高気温が20℃を超えた日がなかったのは、2005年以来12年ぶりとなった。なお、2月は17日に最高気温20.8℃を観測している。

真冬並みの寒さとなった新年度初日(4月1日)

新年度初日の1日は、本州の南海上を低気圧が通過し、関東地方には北から冷たい空気が流れ込んだ。このため、八王子市では曇りや雨となり、日中も気温は上がりず真冬並みの寒さとなった。八王子市(アメダス)の最高気温は7.8℃で、4月の記録としては統計開始以来最高気温の低い方から第10位となった。

初夏の陽気となり夏日の日も(4月15日～19日)

中旬は、日本の南海上の高気圧に覆われ、南から暖かい空気が流れ込んだ日が多かった。このため八王子市(アメダス)では、晴れて気温が上昇した日が多くなった。特に、15日から19日にかけては、最高気温が25℃前後の日が続き、初夏の陽気となった。16日の最高気温は25.5℃を観測して今年初の夏日となり、昨年より1日早かった。また、18日と19日も夏日となった。

日照時間が多くなった(4月)

4月は晴れた日が多く、特に、中旬は日照時間がかなり多くなった。八王子市(アメダス)の4月の月間日照時間は202.2時間で平年より多く、4月の記録としては統計開始以来多い方から第8位であった。

晴れた日が多く、日照時間がかなり多くなった(5月)

5月は、高気圧に覆われて晴れた日が多くなった。八王子市(アメダス)の5月の月間日照時間は210.0時間で、平年(168.7時間)よりかなり多くなった。5月の月間日照時間としては、統計開始以来多い方から第5位となった。

気温がかなり高く、21,22日は真夏日に(5月)

5月は晴れた日が多かっただけでなく、南から暖かい空気が流れ込む日も多かった。八王子市(アメダス)の5月の月平均気温は19.2℃で、平年(17.6℃)よりかなり高くなった。5月の月平均気温としては、統計開始以来高い方から第5位となった。また、21,22日は真夏日となり、21日の最高気温は31.4℃まで上がったが、5月の最高気温としては、統計開始以来高い方から第7位となった。

降水量がかなり少なくなった(5月)

5月は晴れた日が多く、雨の降った日は少なかった。八王子市(アメダス)の5月の月降水量は70.0mmで、平年(121.5mm)よりかなり少なくなった。5月の月降水量としては、統計開始以来少ない方から第10位となった。

関東甲信地方で梅雨入りの発表(6月7日)

7日の関東地方は、湿った空気が流れ込み、曇りで夜は雨が降り出した。その後も、前線や湿った空気の影響で、曇りや雨の日が多くなると見込まれたため、気象庁は、関東甲信地方は6月7日ごろに梅雨入りしたとみられる、と発表した。平年(6月8日ごろ)より1日早く、昨年(6月5日ごろ)より2日遅かった(速報値)。

低気圧や前線の影響で大雨に(6月21日)

関東地方では、梅雨入りの発表があった7日以降も、曇りや雨の降った日はあったが、雨量は少なく、晴れた日が多かった。21日は日本海と本州南岸を進んだ低気圧の影響で、梅雨入りの発表後初の大雨となった。八王子市(アメダス)での21日の日降水量は59.5mmで、雨量観測所の南大沢では109.0mmの大雨となった。

日照時間が多く、降水量が少なかった(6月)

梅雨入りの発表があった7日以降、関東地方ではまとまった雨の降った日は少なく、晴れて日照時間が多くなった。八王子市(アメダス)の6月の月間日照時間は150.1時間で、6月の月間日照時間としては統計開始以来多い方から第1位となった。また、6月の月降水量は100.0mmで、6月の月降水量としては統計開始以来少ない方から第8位となった。

台風第3号と梅雨前線の影響で大雨に(7月4日)

4日は、梅雨前線が北から南下し、台風第3号が本州南岸を東進して、夜には関東地方に接近した。このため関東地方では、4日夕方から夜にかけて発達した雨雲が通過した。八王子市(アメダス)では、20時25分までの1時間に47.0mmの激しい雨が降った。日最大1時間雨量としては、7月の記録では観測史上4位、通年の記録では観測史上10位となった。

雷雨となり、都内ではひょうが降ったところがあった(7月18日)

18日は、上空に寒気が流れ込み、大気の状態が不安定になった。このため関東地方では、昼頃から各地で雷雲が発生して、八王子市でも雷雨となった。また、東京都内では、ひょうが降ったところがあった。

関東甲信地方で梅雨明けの発表(7月19日)

気象庁は、関東甲信地方は7月19日ごろに梅雨明けしたとみられる、と発表した。平年(7月21日ごろ)より2日早く、昨年(7月29日ごろ)より10日早かった(速報値)。

上旬と中旬は晴れた日が多く、気温が高くなった(7月)

上旬と中旬は、高気圧に覆われて晴れた日が多く、気温が高くなった。5日から22日にかけては、18日連続で最高気温が30℃以上の真夏日が続いた。5日から22日の間で1mm以上の雨が降った日は、5日と12日と18日のみであった。7月の月平均気温26.8℃は、7月の記録としては観測史上高い方から第5位となった。また、7月の月間日照時間197.0時間は、7月の記録としては観測史上多い方から第2位となった(第1位は2001年7月の231.7時間)。

台風第5号の影響で雨と風が強まった(8月7日～8日)

7日から8日は、台風第5号が和歌山県北部に上陸し、北陸地方の沿岸を東進した。八王子市(アメダス)では南よりの風が強まり、市内では大雨となったところがあった。市内観測所の上恩方では、7日の日降水量が103.5mm、8日の日降水量が41.0mmとなり、2日間で144.5mmの降水量を観測する大雨となった。また、8日は八王子市で洪水警報が発表になった。

大気の状態が不安定となり雷雨に(8月19日)

関東地方では、上空に寒気が流れ込んで大気の状態が不安定になり、各地で激しい雷雨となった。八王子市(アメダス)では、18時37分までの1時間に37.0mmの激しい雨を観測し、日降水量は74.5mmを観測した。また、大雨警報が18時54分に発表され、22時13分に解除された。

上旬と中旬を中心にオホーツク海高気圧の影響を受け、日照時間がかなり少なかった(8月)

8月は上旬と中旬を中心に、オホーツク海の高気圧からの東よりの冷たく湿った空気が流れ込みやすかったことで、曇りや雨の日が多くなった。中旬の日照時間は7.4時間しかなく、このうち0.0時間だった日が4日あった。また、8月の月間日照時間87.4時間は、8月の記録としては統計開始以来少ない方から第3位となった(第1位は1993年8月の78.3時間)

台風第18号と秋雨前線の影響で雨が降り、風も強まった(9月16日～18日)

台風第18号は、17日は西日本を通過して、18日は東日本から北日本の日本海沿岸を北上した。また、台風の北東から東側には秋雨前線がのびて北上した。このため、16日の夕方から18日明け方まで雨が降った。この期間中の降水量は、八王子市(アメダス)で77.5mm、市内の雨量観測所の南大沢で102.0mmを観測した。また、八王子市(アメダス)では、18日1時43分に最大風速16.8m/sの南風(観測史上9月の第8位)を、18日1時36分に最大瞬間風速24.5m/sの南風を観測した。

前線を伴った低気圧が関東地方を通過(9月28日)

28日は、前線を伴った低気圧が関東地方を通過し、湿った空気が流れ込んだ。このため関東地方では、千葉県房総半島や神奈川県三浦半島などで1時間に90～100mm前後の猛烈な雨の降ったところがあった。一方、内陸の八王子市への影響は小さく、27～28日の総雨量はアメダスで25.0mm、市内観測所の南大沢で38.0mmに留まった。

月降水量が平年より少なくなった(9月)

9月は、16～18日の台風第18号と秋雨前線、28日の前線を伴った低気圧の影響などで、雨の降った日はあったが、八王子市(アメダス)の月降水量は平年より少ない162.5mmとなった。これは、観測史上9月の月降水量の少ない方から第10位となった。

平均気温がかなり低く、日照時間がかなり少なくなった(10月中旬)

中旬は、秋雨前線や北東からの冷たく湿った空気の影響で曇りや雨の日が多く、最高気温は平年より低い日が多くなった。特に、19日の最高気温11.4℃は、統計開始以来10月の日最高気温の低い方から2位となった(1位は2010年10月28日の11.0℃)。

台風第21号および秋雨前線の影響で記録的な大雨(10月19日～23日)

台風第21号は、超大型で強い勢力のまま、23日明け方に静岡県付近に上陸した後、関東南部を北東進した。八王子市(アメダス)では、台風の北側の秋雨前線による雨と合わせて、期間中に約400mmの記録的な大雨となった。22日の日降水量は175.0mmで統計開始以来10月の4位、23日の日降水量は152.5mmで統計開始以来10月の7位となった。また、23日の日最大1時間降水量は46.5mmで、統計開始以来10月の1位となった。

台風第22号の通過後は「木枯らし1号」が吹いた(10月28日～30日)

台風第22号は、29日夜に関東の南海上を通過した。台風第21号ほどの雨量にはならなかったが、台風付近の前線による雨と合わせて、八王子市(アメダス)では約90mmの総降水量となった。この台風通過後の30日には西高東低の冬型の気圧配置が強まり、東京地方では昨年より10日早く「木枯らし1号」が吹いた。

台風や秋雨前線の影響で月降水量がかなり多く、日照時間は少なくなった(10月)

10月は、秋雨前線や台風第21号、第22号の影響で大雨となり、月降水量がかなり多くなった。10月の月降水量626.0mmは統計開始以来10月の多い方から2位となり、通年の記録でも統計開始以来3位となった(1位は10月、通年とも2004年10月の757mm)。また、月間日照時間104.3時間は、統計開始以来10月の少ない方から5位となった。

中旬から下旬の前半は、気温が平年より低い日が多くなった(11月中旬～下旬)

中旬から下旬の前半(20～25日)頃は、この時期としては強い寒気が北から流れ込んだ影響で気温が平年より低い日が多くなった。特に、20～22日頃は、最低気温が0～1℃、最高気温が9～11℃となり、いずれも平年より4～5℃ほど低くなった。

日照時間がかなり多くなった(11月)

11月は高気圧に覆われて晴れた日が多く、日照時間は平年よりもかなり多くなった。11月の月間日照時間は192.9時間で、統計開始以来11月の月間日照時間の多い方から第3位となった(第1位は1995年11月の207.6時間)。

降水量がかなり少なくなった(11月)

11月は、雨の降った日は少なく、降水量はかなり少なくなった。11月の月降水量は22.5mmで、統計開始以来11月の月降水量の少ない方から第3位となった(第1位は1998年11月の3mm)。

東京で初雪を観測(12月31日)

31日は、前線や低気圧の影響で、東京都心では朝から昼前にかけて断続的に雪が降り、初雪を観測した。東京での初雪は、平年より3日早く、昨年より37日遅かった。なお、31日の八王子市(アメダス)の最高気温は5.1℃だった。

日照時間はかなり多く、降水量は少なかった(12月)

12月は、冬型の気圧配置や移動性高気圧に覆われ、晴れの日が多く、日照時間は平年よりもかなり多くなった。12月の月間日照時間234.1時間は、統計開始以来12月の多い方から第1位となり、通年の記録でも多い方から第9位となった。また、月降水量は少なく、12月の月降水量12.5mmは、統計開始以来12月の少ない方から第8位となった。

気温が低かった(12月)

12月は、晴れの日が多くなったが、上旬と中旬を中心に寒気の流れ込みが強かったため、月平均気温は平年よりも低くなった。12月の月平均気温4.5℃は、統計開始以来12月の低い方から第7位となった。

観測データについて

観測所の位置

昭和32年5月1日から昭和58年9月30日まで

八王子市元本郷町二丁目21番1号 八王子市立第四中学校内

北緯35度39分42秒、東経139度19分24秒、海拔121m

風速計の地面からの高さ21m

昭和58年10月1日から

八王子市元本郷町三丁目24番1号 八王子市役所内

北緯35度39分49秒、東経139度19分13秒、海拔123m

風速計の地面からの高さ49.8m

雨量観測所（テレメーター装置によって天気相談所間送受信）

上恩方雨量観測所 市内上恩方町 市立恩方第二小学校内

昭和59年3月6日観測開始

南大沢雨量観測所 市内南大沢 市南多摩都市霊園内

昭和60年3月18日観測開始

戸吹雨量観測所 市内戸吹町 市環境部最終処分場内

昭和60年9月10日観測開始

上川雨量観測所 市内上川町 東京電力新多摩変電所内

昭和61年8月27日観測開始

館雨量観測所 市内館町 市環境部館清掃事業所内

昭和61年8月27日観測開始

高尾山口雨量観測所 市内高尾町 高尾登山電鉄清滝駅内

昭和62年7月28日観測開始

宇津木雨量観測所 市内久保山町 市内宇津木台小学校内

平成11年8月9日観測開始

平年値

昭和56年から平成22年までの30年間の平均値を使用。

観測の日界

24時00分

発行 八王子市
平成30年3月31日 発行
通巻 第57号