

# 気象年報

平成30年

2018年

八王子市

# 八王子市 平成30年の気象

## 目 次

平成30年の気象概況	2
気象概表	3
気温の経過（グラフ）	4
南岸低気圧による降雪（2018年1月22日）	5
台風第24号に伴う暴風雨（2018年9月29日～10月1日）	7
八王子市（アメダス）の日最大風速の風向方位別頻度	9
八王子市（アメダス）の毎日の平均気温	10
八王子市（アメダス）の毎日の最高気温	11
八王子市（アメダス）の毎日の最低気温	12
八王子市（アメダス）の毎日の降水量	13
上川雨量観測所の毎日の降水量	14
上恩方雨量観測所の毎日の降水量	15
宇津木雨量観測所の毎日の降水量	16
高尾山口雨量観測所の毎日の降水量	17
館雨量観測所の毎日の降水量	18
戸吹雨量観測所の毎日の降水量	19
南大沢雨量観測所の毎日の降水量	20
気象メモから	21
観測データについて	25

# 平成30年の気象概況

## 冬 日本付近に強い寒気が流れ込むことが多く、全国的に気温が低かった

1月は、冬型の気圧配置となり、晴れの日が多かった。22日から23日にかけては低気圧が本州の南岸沿いを通過したため、大雪になった。その後は、強い寒気が南下したため、気温がかなり低い日が続いた。

2月は、期間のはじめは冬型の気圧配置や高気圧に覆われ、晴れた日が多くなったが、期間の中頃からは、低気圧や気圧の谷の影響で、曇りや雨の日が多くなった。

## 春 暖かい空気に覆われやすく、記録的な高温

3月は、低気圧の通過時に南から湿った空気が流れ込んだため大雨となった日があった。特に9日は八王子市に大雨警報が発表された。一方、中旬と下旬を中心に移動性高気圧に覆われたため、晴れた日が多かった。1日は、関東地方で「春一番」が観測された。また、東京（靖国神社）では3月17日にさくらが開花（平年より9日早く、昨年より4日早い）し、3月24日に満開（平年より10日早く、昨年より9日早い）となった。

4月は、移動性高気圧に覆われて、晴れの日が多かったが、日本付近を低気圧が発達しながら通過したため、まとまった雨が降った。また、南から暖かい空気が流れ込んだため、気温はかなり高くなった。

5月は、移動性高気圧に覆われて、晴れの日が多く、気温も高めとなったが、7日から9日にかけては、低気圧や前線の影響で雨が降り、気温が低下した。

## 夏 記録的に早い梅雨明けと、「平成30年7月豪雨」など、全国各地で大雨が発生

6月は、上旬から下旬前半にかけて梅雨前線が日本の南に停滞することが多かったため、関東地方は曇りや雨の日が少なかった。また、下旬後半は太平洋高気圧の勢力が一気に強まり、梅雨前線が日本海から北日本へ北上したため、晴れの日が多くなった。関東甲信地方の梅雨入りは、6月6日ごろとみられ、平年より2日早く、昨年より1日早かった。梅雨明けは、6月29日ごろとみられ、平年より22日早く、昨年より7日早かった。これは1951年の統計開始以来最も早い梅雨明けとなった。

7月は太平洋高気圧の勢力が日本付近で強かったため、晴れた日が多く、月平均気温がかなり高くなった。上旬の中頃と下旬の後半は、低気圧や前線、台風第12号の影響で、曇りや雨の日があった。

8月は、高気圧に覆われて晴れの日が多く、気温も高くなった。八王子市では6日、日中の昇温と前線に向かって暖かく湿った空気が流れ込んだため、大気の状態が非常に不安定となった。このため、市内の所々で突風が発生し、街路樹の枝が折れたり、住家の棟瓦の飛散や店舗の屋根の一部が損壊するなどの被害が発生した。翌7日には、気象庁の機動調査班（JMA-MOT）が現地を調査した。

## 秋 9月は相次ぐ台風の接近や上陸、10月と11月は気温が高く、木枯らし吹かず

9月は、秋雨前線や気圧の谷、台風の影響で曇りや雨の日が多く、大雨や雷雨となった日があった。特に台風第24号が東京地方に接近した30日は暴風雨になった。

10月は、低気圧や前線が周期的に本州付近を通過したため、天気もほぼ数日の周期で変わった。また、台風第24号の影響により、1日は東京都で記録的な暴風となった所があった。八王子市（アメダス）では1日0時11分に最大瞬間風速45.6m/sを観測し、過去10年間で最も強い最大瞬間風速となった。最大風速も0時18分に26.3m/sを記録し、統計開始以来の最大となった。

11月は、天気が数日の周期で変わったが、比較的高気圧に覆われる日が多かったため、晴れの日が多かった。東京地方では「木枯らし1号」の発表がなかった。（1951年以降発表していないのは、1959、1962、1977、1979、2018年の5回）

## 冬 冬の便りが遅れ、暖冬傾向

12月は、気圧の谷の影響を受けることが多かったため、平年に比べ晴れの日が少なく、日照時間がかなり少なくなった。また、寒気の南下が弱く、暖かい空気に覆われる日が多かった。東京（大手町）では、16日に初霜を観測。（平年より4日早く、昨年より6日遅い）し、31日には初氷を観測した。（平年より14日遅く、昨年より13日遅い）

### 気象概表

月	日最高気温(°C)						日最低気温(°C)						月平均気温(°C)	
	月平均		月最高		月最低		月平均		月最低		月最高		max+min	
	右は平年		右は起日		右は起日		右は平年		右は起日		右は起日		2 (右は平年)	
1	8.5	9.2	16.3	9	2.3	22	-3.0	-2.1	-8.7	27	3.8	9	2.8	3.2
2	9.5	9.9	14.6	15	2.8	2	-1.1	-1.2	-5.3	9	3.7	27	4.2	4.1
3	16.3	13.0	24.0	15	5.8	21	4.5	2.2	-0.7	3	8.9	28	10.4	7.5
4	22.0	18.9	29.0	22	12.1	17	10.1	7.5	2.6	9	14.5	23	16.1	13.1
5	24.6	23.1	30.3	17	13.4	9	13.6	12.6	7.0	11	19.3	17	19.1	17.6
6	26.6	25.6	34.0	29	16.9	16	18.0	16.9	13.7	16	26.1	28	22.3	20.9
7	33.4	29.5	39.3	23	25.8	6	23.7	20.9	18.4	7	26.1	18	28.6	24.7
8	32.9	31.2	37.4	25	23.6	7	23.1	22.1	15.4	18	26.4	25	28.0	26.1
9	26.1	26.7	33.6	5	17.3	27	18.7	18.5	12.1	28	22.8	8	22.4	22.2
10	22.2	21.2	32.7	1	16.9	13	13.7	12.3	8.3	22	20.7	7	18.0	16.4
11	17.1	16.2	23.1	10	12.0	24	7.9	6.0	2.5	23	15.4	6	12.5	10.7
12	11.9	11.8	24.5	4	5.9	16	1.8	0.5	-5.4	30	12.7	5	6.9	5.7
年	20.9	19.7	39.3	7月23日	2.3	1月22日	10.9	9.7	-8.7	1月27日	26.4	8月25日	15.9	14.4

月	降水量			最大日降水量		最小湿度		平均風速	最大瞬間風速			日照時間
	mm	平年	平年比(%)	mm	右は起日	%	右は起日	m/s	m/s		右は起日	h
1	38.0	48.3	79%	20.0	22	8	11	2.2	北北西	19.8	3	214.0
2	11.5	49.4	23%	5.5	1	10	6	2.5	西	20.8	13	178.8
3	235.5	103.4	228%	78.0	8	10	30	2.7	北	16.1	16	203.8
4	64.0	118.2	54%	30.5	25	11	13	3.3	南南西	23.5	11	209.4
5	123.5	121.5	102%	33.0	13	15	21	2.9	南	19.4	3	191.8
6	112.0	167.9	67%	29.5	11	19	3	3.1	南西	22.2	27	169.8
7	139.0	176.0	79%	82.5	28	24	23	3.5	北	24.7	28	225.9
8	181.5	242.2	75%	57.0	6	26	17	3.5	南東	31.0	6	224.4
9	399.5	256.7	156%	87.0	30	36	28	3.0	南南東	36.1	30	80.5
10	66.0	187.7	35%	20.0	1	19	21	2.2	南南東	45.6	1	144.4
11	21.0	88.8	24%	9.5	9	31	30	1.9	北	10.8	14	150.9
12	44.5	45.2	98%	18.5	11	14	29	2.2	北	18.1	24	160.4
年	1436.0	1602.3	90%	87.0	9月30日	8	1月11日	2.8	南西	45.6	10月1日	2009.7

月	雷雨日数 (1mm以上)	風速10m/s 以上の日数	気温階級別日数				降水量階級別日数				
			最低気温		最高気温		1mm 以上	10mm 以上	30mm 以上	50mm 以上	100mm 以上
			-5°C 以下	0°C 未滿	25°C 以上	30°C 以上					
1	0	2	8	26	0	0	4	1	0	0	0
2	0	1	1	17	0	0	2	0	0	0	0
3	1	1	0	1	0	0	11	7	3	1	0
4	0	8	0	0	10	0	5	3	1	0	0
5	1	4	0	0	18	1	10	5	1	0	0
6	1	3	0	0	19	8	10	5	0	0	0
7	1	8	0	0	31	26	5	4	1	1	0
8	6	9	0	0	30	23	10	4	2	1	0
9	2	5	0	0	19	7	19	11	3	2	0
10	2	2	0	0	4	2	6	3	0	0	0
11	0	0	0	0	0	0	4	0	0	0	0
12	0	1	1	12	0	0	5	2	0	0	0
年	14	44	10	56	131	67	91	45	11	5	0
	4%	12%	3%	15%	36%	18%	25%	12%	3%	1%	0%

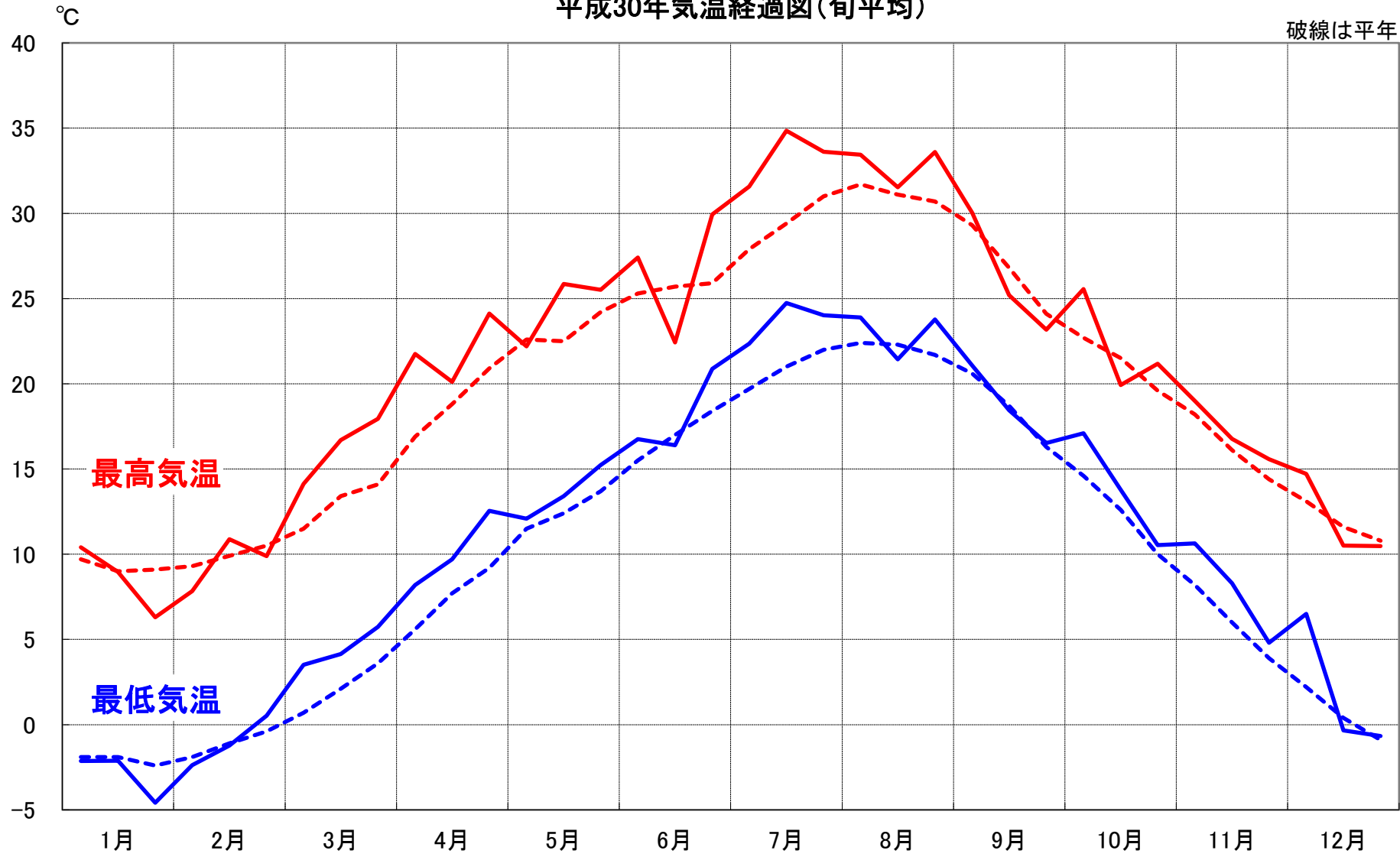
・データに付加する記号の意味

値): 準正常値 統計値を求める対象となる資料の一部が許容する範囲内で欠けている場合。

値]: 資料不足値 統計値を求める対象となる資料が許容する資料数を満たさない場合。

平成30年気温経過図(旬平均)

破線は平年

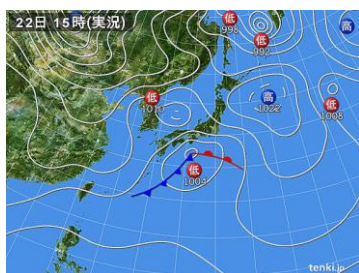


## 南岸低気圧による降雪(2018年1月22日)

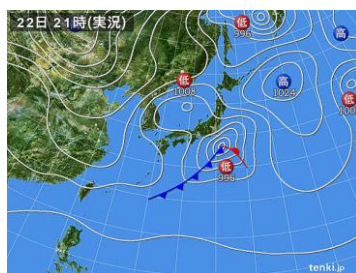
1月22日から23日にかけて、低気圧が本州の南海上を急速に発達しながら東北東に進んだため、関東甲信地方を中心に広い範囲で大雪となった。この大雪により、積雪や路面凍結による転倒などの人的被害や、鉄道の運休・遅延、航空機や船舶の欠航、高速道路の通行止めなどの交通障害が多数発生した。

1月21日15時に華中で発生した低気圧は、東シナ海を東に進み、22日15時には紀伊半島の南海上に進んだ。その後、低気圧は急速に発達しながら関東の南海上を東北東に進み、23日6時には三陸沖に達した。また、関東地方の上空約1500メートル付近は $-3^{\circ}\text{C}$ 以下の寒気に覆われていた。関東地方では22日朝から23日未明にかけて雪が降り、大雪となった。22日9時から23日3時までの期間降雪量は、栃木県那須高原で33cm、前橋で27cm、宇都宮27cm、東京23cm、横浜18cmなどを観測した。

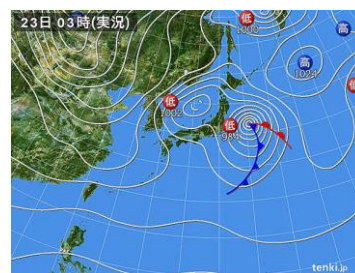
八王子市では、14時30分に大雪警報が発表され、八王子市の観測露場では21時に26cmの積雪を観測した。大雪警報は23時40分に解除された。



22日15時



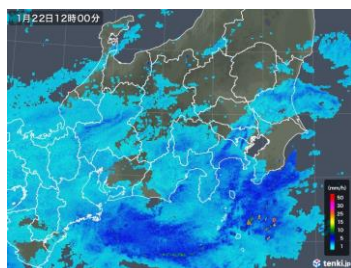
22日21時  
実況天気図



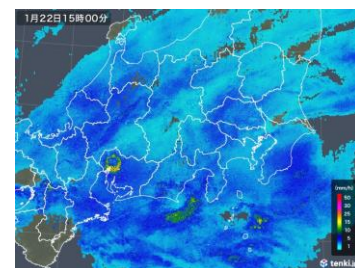
23日3時



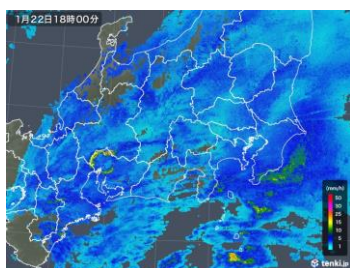
22日9時



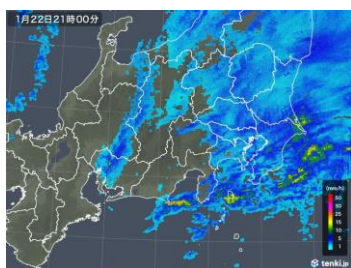
22日12時



22日15時



22日18時



22日21時



23日0時

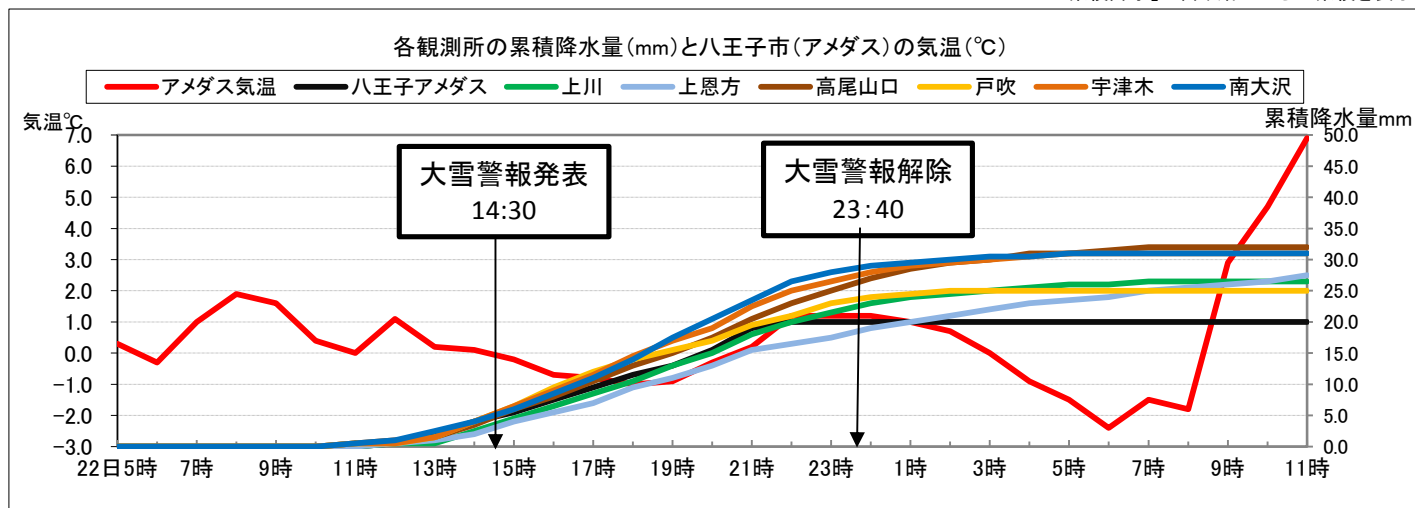
レーダー画像(1月22日9時~23日0時・3時間毎)

### 各観測所の降水量(mm)とアメダスの気温(°C)

1月	アメダス八王子			上川		上恩方		高尾山口		戸吹		館		宇津木		南大沢	
	時間 雨量	累積 降水	気温	時間 雨量	累積 降水	時間 雨量	累積 降水	時間 雨量	累積 降水	時間 雨量	累積 降水	時間 雨量	累積 降水	時間 雨量	累積 降水	時間 雨量	累積 降水
22日5時	0.0	0.0	0.3	0.0	0.0	0.0	0.0	0.0	0.0	0.0	0.0	×	×	0.0	0.0	0.0	0.0
6時	0.0	0.0	-0.3	0.0	0.0	0.0	0.0	0.0	0.0	0.0	0.0	×	×	0.0	0.0	0.0	0.0
7時	0.0	0.0	1.0	0.0	0.0	0.0	0.0	0.0	0.0	0.0	0.0	×	×	0.0	0.0	0.0	0.0
8時	0.0	0.0	1.9	0.0	0.0	0.0	0.0	0.0	0.0	0.0	0.0	×	×	0.0	0.0	0.0	0.0
9時	0.0	0.0	1.6	0.0	0.0	0.0	0.0	0.0	0.0	0.0	0.0	×	×	0.0	0.0	0.0	0.0
10時	0.0	0.0	0.4	0.0	0.0	0.0	0.0	0.0	0.0	0.0	0.0	×	×	0.0	0.0	0.0	0.0
11時	0.0	0.0	0.0	0.0	0.0	0.0	0.0	0.5	0.5	0.5	0.5	×	×	0.5	0.5	0.5	0.5
12時	0.5	0.5	1.1	0.5	0.5	0.5	0.5	0.5	1.0	0.0	0.5	×	×	0.0	0.5	0.5	1.0
13時	1.5	2.0	0.2	0.0	0.5	0.5	1.0	0.5	1.5	1.0	1.5	×	×	1.0	1.5	1.5	2.5
14時	2.0	4.0	0.1	2.0	2.5	1.0	2.0	2.0	3.5	2.5	4.0	×	×	2.5	4.0	1.5	4.0
15時	1.5	5.5	-0.2	2.0	4.5	2.0	4.0	2.5	6.0	2.5	6.5	×	×	2.5	6.5	2.0	6.0
16時	2.0	7.5	-0.7	2.0	6.5	1.5	5.5	2.0	8.0	3.0	9.5	×	×	2.5	9.0	2.5	8.5
17時	2.0	9.5	-0.8	2.0	8.5	1.5	7.0	2.5	10.5	2.5	12.0	×	×	2.5	11.5	2.5	11.0
18時	2.0	11.5	-1.0	2.0	10.5	2.5	9.5	2.5	13.0	2.0	14.0	×	×	3.0	14.5	3.0	14.0
19時	1.5	13.0	-0.9	2.5	13.0	1.5	11.0	2.0	15.0	1.5	15.5	×	×	2.5	17.0	3.5	17.5
20時	2.5	15.5	-0.3	2.0	15.0	2.0	13.0	2.5	17.5	1.5	17.0	×	×	2.0	19.0	3.0	20.5
21時	3.5	19.0	0.2	3.0	18.0	2.5	15.5	3.0	20.5	2.5	19.5	×	×	3.5	22.5	3.0	23.5
22時	1.0	20.0	1.2	2.0	20.0	1.0	16.5	2.5	23.0	1.5	21.0	×	×	2.5	25.0	3.0	26.5
23時	0.0	20.0	1.2	1.5	21.5	1.0	17.5	2.0	25.0	2.0	23.0	×	×	1.5	26.5	1.5	28.0
23日0時	0.0	20.0	1.2	1.5	23.0	1.5	19.0	2.0	27.0	1.0	24.0	×	×	1.5	28.0	1.0	29.0
1時	0.0	20.0	1.0	1.0	24.0	1.0	20.0	1.5	28.5	0.5	24.5	×	×	1.0	29.0	0.5	29.5
2時	0.0	20.0	0.7	0.5	24.5	1.0	21.0	1.0	29.5	0.5	25.0	×	×	0.5	29.5	0.5	30.0
3時	0.0	20.0	0.0	0.5	25.0	1.0	22.0	0.5	30.0	0.0	25.0	×	×	0.5	30.0	0.5	30.5
4時	0.0	20.0	-0.9	0.5	25.5	1.0	23.0	1.0	31.0	0.0	25.0	×	×	0.5	30.5	0.0	30.5
5時	0.0	20.0	-1.5	0.5	26.0	0.5	23.5	0.0	31.0	0.0	25.0	×	×	0.5	31.0	0.5	31.0
6時	0.0	20.0	-2.4	0.0	26.0	0.5	24.0	0.5	31.5	0.0	25.0	×	×	0.0	31.0	0.0	31.0
7時	0.0	20.0	-1.5	0.5	26.5	1.0	25.0	0.5	32.0	0.0	25.0	×	×	0.0	31.0	0.0	31.0
8時	0.0	20.0	-1.8	0.0	26.5	0.5	25.5	0.0	32.0	0.0	25.0	×	×	0.0	31.0	0.0	31.0
9時	0.0	20.0	2.9	0.0	26.5	0.5	26.0	0.0	32.0	0.0	25.0	×	×	0.0	31.0	0.0	31.0
10時	0.0	20.0	4.7	0.0	26.5	0.5	26.5	0.0	32.0	0.0	25.0	×	×	0.0	31.0	0.0	31.0
11時	0.0	20.0	6.9	0.0	26.5	1.0	27.5	0.0	32.0	0.0	25.0	×	×	0.0	31.0	0.0	31.0

※1 宇津木観測所は観測休止中

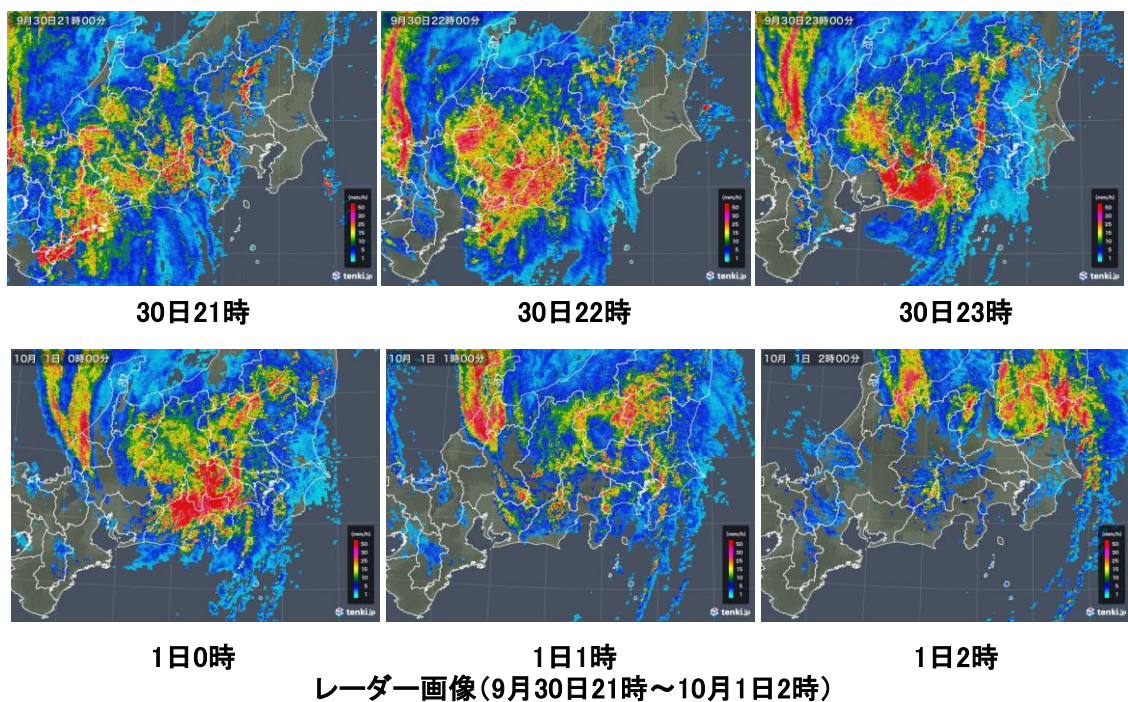
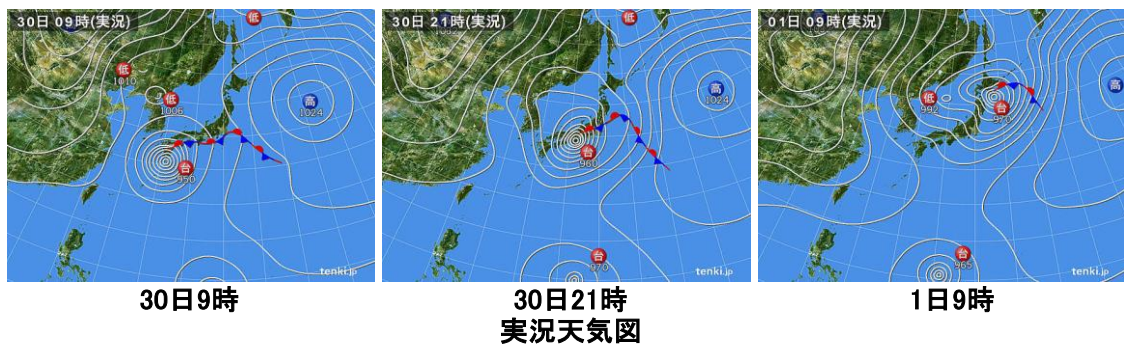
※2 「累積降水」は降り始めからの累積を表示



## 台風第24号に伴う暴風雨（2018年9月29日～10月1日）

9月21日21時にマリアナ諸島で発生した台風第24号は、フィリピンの東海上を発達しながら西北西に進み、25日0時には猛烈な台風となった。その後、大型で非常に強い台風となり沖縄の南海上を北上し、29日は進路を東よりに変えて沖縄本島、奄美地方に接近し北東に進んだ。30日は、次第に速度を速めながら四国の南海上を北東に進み、暴風域を伴い非常に強い勢力を維持しながら30日20時頃に和歌山県田辺市付近に上陸した。その後も暴風域を伴ったまま更に速度を速めて東海、関東甲信、東北地方を北東に進み、10月1日12時に日本の東海上で温帯低気圧に変わった。

台風第24号の影響により、東京都では記録的な暴風となった。最大風速は三宅坪田で33.3m/s（南南西、10月1日0時9分）の猛烈な風を、八王子市（アメダス）では統計開始以来の極値を更新する26.3m/s（南、10月1日0時18分）の非常に強い風を観測した。最大瞬間風速は八王子市（アメダス）で統計開始以来の極値を更新する45.6m/s（南南東、10月1日0時11分）、三宅島坪田で42.2m/s（南南西、10月1日0時25分）を観測した。また、前線や台風第24号の影響で東京都では大雨となり、9月29日6時から10月1日6時までの総降水量は、奥多摩町小河内で187.0mm、桧原村小沢で199.0mmを観測した。八王子市（アメダス）では、29日の降り始めからの総降水量は120.5mmだった。台風第24号における降水の特徴は、台風が関東地方に接近した30日21時～1日1時前後にかけて集中し、29日～1日の3日間の雨量のおよそ半分にあたる雨が降った。降水域は、台風の進行方向の右側に位置したため、山岳の南～南西側の斜面を中心に多くなった。八王子市では30日16時35分に暴風警報、20時55分に大雨警報、10月1日0時55分に洪水警報が発表された。これらの警報は、同3時11分にすべて解除された。



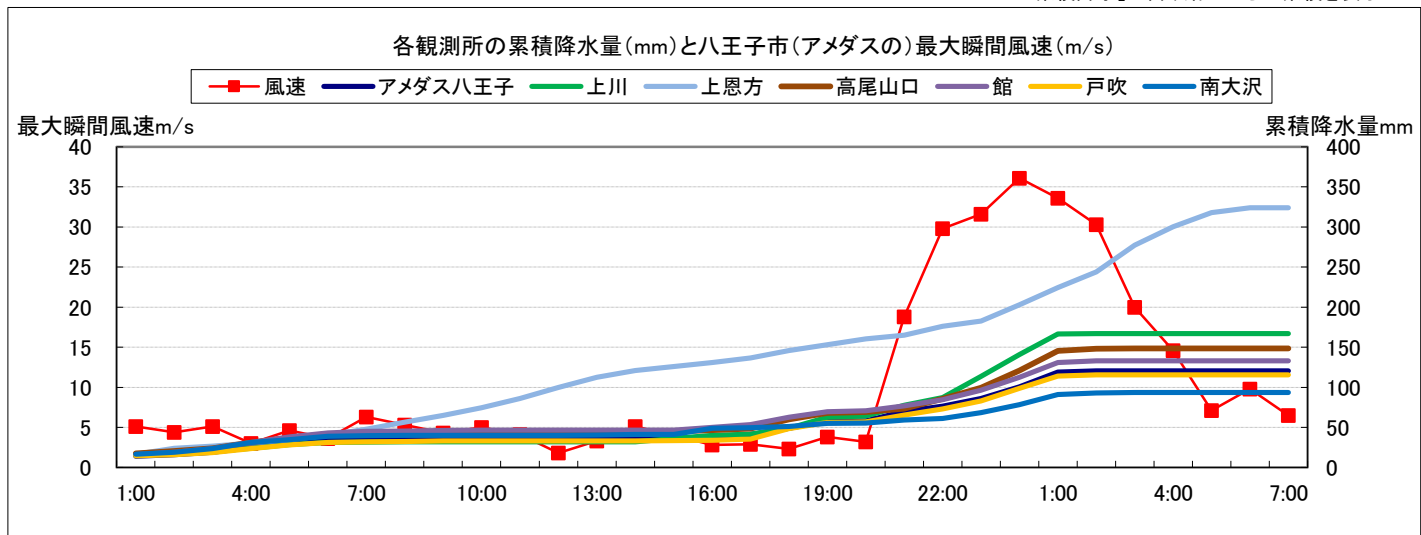


### 各観測所の降水量(mm)とアメダスの最大瞬間風速(m/s)・風向

9月 30日	アメダス八王子				上川		上恩方		高尾山口		館		戸吹		宇津木		南大沢	
	時間 雨量	累積 降水	最大瞬間		時間 雨量	累積 降水	時間 雨量	累積 降水	時間 雨量	累積 降水	時間 雨量	累積 降水	時間 雨量	累積 降水	時間 雨量	累積 降水	時間 雨量	累積 降水
			風速	風向														
1:00	0.5	14.0	5.1	北北西	0.5	15.5	1.5	16.5	1.0	17.5	1.5	16.0	1.0	14.5	×	×	1.0	16.5
2:00	2.0	16.0	4.4	北	1.5	17.0	7.5	24.0	3.0	20.5	3.0	19.0	1.5	16.0	×	×	2.5	19.0
3:00	3.0	19.0	5.1	北	3.0	20.0	2.5	26.5	3.5	24.0	4.5	23.5	2.5	18.5	×	×	4.5	23.5
4:00	5.5	24.5	3.0	北	4.0	24.0	4.0	30.5	7.0	31.0	7.5	31.0	5.0	23.5	×	×	7.5	31.0
5:00	6.5	31.0	4.6	北	4.5	28.5	4.0	34.5	6.0	37.0	7.0	38.0	4.5	28.0	×	×	3.5	34.5
6:00	3.0	34.0	3.6	北北西	2.5	31.0	6.0	40.5	4.5	41.5	5.0	43.0	3.0	31.0	×	×	4.5	39.0
7:00	1.5	35.5	6.3	北	0.5	31.5	7.0	47.5	2.0	43.5	2.0	45.0	1.0	32.0	×	×	0.5	39.5
8:00	0.5	36.0	5.3	北北西	0.5	32.0	9.0	56.5	0.5	44.0	0.5	45.5	0.5	32.5	×	×	0.5	40.0
9:00	0.0	36.0	4.3	北	0.0	32.0	8.5	65.0	0.0	44.0	0.5	46.0	0.5	33.0	×	×	0.0	40.0
10:00	0.0	36.0	5.0	北	0.0	32.0	9.5	74.5	0.0	44.0	0.5	46.5	0.0	33.0	×	×	0.0	40.0
11:00	0.0	36.0	4.1	北北東	0.0	32.0	11.5	86.0	0.0	44.0	0.0	46.5	0.0	33.0	×	×	0.0	40.0
12:00	0.0	36.0	1.8	東	0.0	32.0	14.0	100.0	0.0	44.0	0.0	46.5	0.0	33.0	×	×	0.0	40.0
13:00	0.0	36.0	3.3	東北東	0.0	32.0	12.5	112.5	0.0	44.0	0.0	46.5	0.0	33.0	×	×	0.5	40.5
14:00	0.0	36.0	5.1	北	0.0	32.0	8.5	121.0	0.0	44.0	0.0	46.5	0.0	33.0	×	×	0.5	41.0
15:00	0.0	36.0	4.0	北北東	4.0	36.0	5.0	126.0	1.0	45.0	0.0	46.5	0.5	33.5	×	×	0.0	41.0
16:00	2.5	38.5	2.8	東南東	4.0	40.0	5.0	131.0	1.5	46.5	3.5	50.0	0.5	34.0	×	×	8.0	49.0
17:00	2.5	41.0	2.9	北北東	1.5	41.5	5.5	136.5	2.0	48.5	3.5	53.5	1.5	35.5	×	×	0.5	49.5
18:00	8.0	49.0	2.3	北北東	7.5	49.0	9.5	146.0	11.5	60.0	9.0	62.5	13.0	48.5	×	×	1.5	51.0
19:00	8.5	57.5	3.8	北北西	13.5	62.5	7.0	153.0	8.0	68.0	7.0	69.5	7.5	56.0	×	×	4.0	55.0
20:00	0.5	58.0	3.2	南東	1.5	64.0	7.5	160.5	1.0	69.0	1.0	70.5	1.0	57.0	×	×	0.5	55.5
21:00	12.0	70.0	18.8	南南東	13.5	77.5	4.5	165.0	4.5	73.5	6.5	77.0	8.5	65.5	×	×	3.5	59.0
22:00	6.5	76.5	29.8	南南東	9.5	87.0	11.0	176.0	12.0	85.5	7.5	84.5	7.5	73.0	×	×	2.0	61.0
23:00	9.5	86.0	31.6	南東	26.5	113.5	6.5	182.5	14.0	99.5	12.0	96.5	10.0	83.0	×	×	7.5	68.5
1日0時	14.5	100.5	36.1	南南東	27.5	141.0	20.5	203.0	21.5	121.0	16.0	112.5	15.5	98.5	×	×	10.0	78.5
1:00	18.5	119.0	33.6	南	25.5	166.5	21.5	224.5	24.5	145.5	18.5	131.0	15.5	114.0	×	×	12.5	91.0
2:00	1.5	120.5	30.3	南南西	0.5	167.0	19.5	244.0	2.5	148.0	2.0	133.0	1.5	115.5	×	×	2.0	93.0
3:00	0.0	120.5	20.0	南西	0.0	167.0	33.5	277.5	0.5	148.5	0.0	133.0	0.0	115.5	×	×	0.5	93.5
4:00	0.0	120.5	14.6	南南西	0.0	167.0	23.0	300.5	0.0	148.5	0.0	133.0	0.0	115.5	×	×	0.0	93.5
5:00	0.0	120.5	7.1	東南東	0.0	167.0	17.5	318.0	0.0	148.5	0.0	133.0	0.0	115.5	×	×	0.0	93.5
6:00	0.0	120.5	9.8	南南東	0.0	167.0	6.0	324.0	0.0	148.5	0.0	133.0	0.0	115.5	×	×	0.0	93.5
7:00	0.0	120.5	6.5	南南西	0.0	167.0	0.0	324.0	0.0	148.5	0.0	133.0	0.0	115.5	×	×	0.0	93.5

※1 宇津木観測所は観測休止中

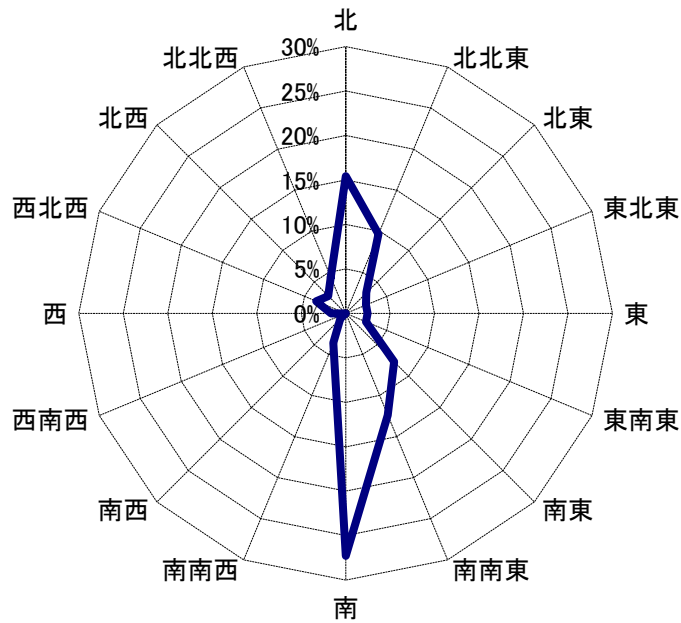
※2 「累積降水」は降り始めからの累積を表示



八王子市（アメダス）の日最大風速の風向 方位別頻度

月	NNE	NE	ENE	E	ESE	SE	SSE	S	SSW	SW	WSW	W	WNW	NW	NNW	N
1	2	1	2	2	1	3	0	6	2	0	0	3	4	1	2	2
2	6	1	1	2	0	1	5	4	0	1	0	2	0	1	1	2
3	4	1	1	1	0	3	4	8	2	0	0	0	0	0	2	5
4	1	1	0	0	1	3	3	14	1	0	0	1	0	0	1	4
5	1	0	0	1	1	2	5	13	0	0	0	0	0	0	1	7
6	1	1	1	0	0	3	8	6	2	1	0	0	0	0	1	6
7	0	0	0	2	0	2	5	17	3	0	0	0	0	0	0	2
8	1	0	0	0	0	3	3	16	1	1	0	0	0	0	3	3
9	2	1	1	0	2	2	6	5	0	0	0	0	1	1	2	7
10	2	3	1	0	1	3	0	6	1	0	0	0	2	4	2	5
11	9	3	2	0	1	2	3	3	0	0	0	0	2	0	1	4
12	6	0	0	1	2	1	3	1	1	0	0	0	4	3	0	9
年	35	12	9	9	9	28	45	99	13	3	0	6	13	10	16	56
	10%	3%	2%	2%	2%	8%	12%	27%	4%	1%	0%	2%	4%	3%	4%	15%

風配図



八王子市（アメダス）の毎日の平均気温（℃）

日	1月	2月	3月	4月	5月	6月	7月	8月	9月	10月	11月	12月
1	3.8	1.5	11.5	14.7	21.3	21.2	28.1	30.1	24.9	<b>26.6</b>	12.4	10.1
2	3.8	1.3	7.9	17.2	19.4	21.7	28.9	30.5	21.1	20.0	12.5	8.9
3	3.2	2.9	7.4	17.4	19.9	22.0	29.0	30.4	23.1	19.5	13.0	12.0
4	2.2	3.7	12.0	19.7	16.9	22.6	27.7	29.4	24.7	18.8	13.8	<b>16.8</b>
5	1.4	1.8	12.0	12.7	17.7	22.5	28.6	30.5	<b>27.7</b>	18.4	<b>17.1</b>	15.4
6	2.2	1.5	9.1	18.0	20.5	19.6	21.3	28.3	26.1	23.1	16.6	10.1
7	3.5	2.4	4.4	15.3	18.1	22.4	23.6	21.9	26.3	26.2	16.4	11.7
8	4.0	0.6	6.1	9.8	12.1	23.4	26.4	24.1	27.5	20.4	14.9	8.5
9	<b>8.1</b>	1.7	10.0	12.0	11.5	25.9	27.0	27.9	26.5	20.5	14.9	5.3
10	5.2	5.7	7.0	11.9	12.2	18.4	28.0	29.7	24.8	20.6 )	16.8	4.5
11	2.9	7.7	7.9	15.7	15.2	18.8	28.7	28.4	20.8	19.8	14.3	3.5
12	0.7	2.7	7.2	17.9	18.7	20.7	25.4	26.6	19.9	18.7	14.1	7.0
13	0.5	2.6	9.6	13.7	16.5	21.4	28.4	26.7	21.1	15.6	13.7	4.1
14	1.3	4.2	13.4	14.3	19.9	20.4	29.8	28.9	21.4	15.7	11.6	4.5
15	1.5	<b>8.8</b>	15.1	15.6	21.5	16.9	29.3	30.0	20.4	16.8	9.8	3.4
16	4.5	4.6	13.2	13.5	23.4	14.8	29.7	28.5	23.0	16.8	10.7	1.5
17	5.3	5.0	6.6	10.9	<b>24.9</b>	17.2	30.2	25.4	24.3	16.8	13.8	6.3
18	7.0	2.3	9.9	12.9	23.8	17.5	30.5	21.7	23.6	16.3	12.9	6.3
19	6.0	3.5	11.6	15.8	20.1	22.4	29.5	22.5	21.8	15.2	13.3	6.3
20	5.0	5.6	7.7	17.8	16.5	20.2	29.9	23.1	18.8	16.0	10.2	6.5
21	4.7	4.3	2.9	18.7	19.6	21.3	30.5	27.0	17.5	14.8	9.8	6.6
22	0.4	2.3	9.3	20.3	19.7	23.1	31.2	28.9	21.7	14.4	10.6	8.4
23	2.6	3.1	10.9	15.9	17.0	19.8	<b>31.9</b>	28.0	23.8	14.2	8.7	9.4
24	1.1	5.7	10.4	15.8	19.6	21.6	30.0	27.8	23.9	16.6	7.7	6.1
25	-2.7	3.9	10.8	17.9	21.5	26.2	28.4	<b>31.4</b>	20.4	16.5	8.1	3.4
26	-2.2	5.2	12.9	18.4	21.2	25.8	26.1	30.8	16.5	16.6	10.9	5.8
27	-0.9	6.9	14.2	16.8	21.2	28.5	25.4	28.8	15.4	17.5	12.6	6.8
28	-1.1	7.7	15.8	18.0	21.0	27.9	23.6	25.6	19.2	15.6	12.7	2.8
29	2.4	/	<b>16.9</b>	19.0	22.1	28.9	27.2	25.3	17.6	15.4	11.7	1.7
30	1.9	/	12.9	<b>20.4</b>	20.1	<b>29.2</b>	27.6	28.5	19.8	15.2	9.9	2.1
31	1.9	/	11.3	/	18.8	/	28.8	28.3	/	12.7	/	2.3

・データに付加する記号の意味

値): 準正常値 統計値を求める対象となる資料の一部が許容する範囲内で欠けている場合。

値]: 資料不足値 統計値を求める対象となる資料が許容する資料数を満たさない場合。

### 八王子市（アメダス）の毎日の最高気温（℃）

日	1月	2月	3月	4月	5月	6月	7月	8月	9月	10月	11月	12月
1	12.0	5.5	20.8	21.7	29.2	26.6	32.6	36.8	29.9	<b>32.7</b>	18.9	16.7
2	11.2	2.8	13.6	24.6	25.7	27.6	34.8	37.0	22.5	26.5	18.7	11.4
3	7.9	6.8	15.4	23.4	27.0	29.1	34.7	37.0	27.6	23.8	19.5	15.7
4	9.2	10.1	21.3	27.7	22.8	30.1	31.2	34.8	28.4	20.2	15.7	<b>24.5</b>
5	5.1	8.4	17.1	16.3	24.7	29.2	30.0	35.8	<b>33.6</b>	20.2	20.9	18.8
6	10.0	7.7	13.0	25.1	27.2	21.5	25.8	34.6	31.1	29.3	18.0	12.8
7	11.0	7.5	8.0	22.3	21.8	29.1	28.9	23.6	31.4	30.7	19.4	17.1
8	9.4	7.3	8.0	15.8	13.5	28.3	31.6	25.3	32.9	21.9	19.4	11.7
9	<b>16.3</b>	9.1	12.6	21.6	13.4	31.8	32.2	33.9	32.7	24.7	16.3	9.8
10	11.9	13.2	11.4	19.0	16.7	20.8	33.9	35.6	30.3	26.5 )	<b>23.1</b>	8.6
11	9.1	13.1	14.1	22.2	21.2	20.2	35.1	34.5	23.3	21.0	20.3	7.3
12	6.0	8.7	14.9	25.2	24.8	24.2	29.6	30.3	22.8	21.3	18.5	10.2
13	7.3	9.6	16.5	19.0	21.0	26.3	34.5	34.8	25.7	16.9	15.1	9.1
14	8.2	10.2	23.0	19.3	27.8	25.1	36.5	34.5	23.9	19.9	16.6	10.0
15	8.7	<b>14.6</b>	<b>24.0</b>	21.5	28.4	19.0	34.6	34.6	21.8	19.5	15.9	9.6
16	12.2	10.2	18.1	17.4	29.8	16.9	34.7	32.3	27.2	20.2	17.4	5.9
17	8.1	12.7	12.1	12.1	<b>30.3</b>	22.3	36.0	29.3	30.7	21.5	19.2	13.2
18	11.2	8.5	17.1	16.9	28.7	19.7	36.5	28.2	28.5	20.2	15.1	12.8
19	10.2	9.5	16.3	21.8	25.5	28.9	35.8	28.6	26.3	17.9	16.5	13.4
20	8.5	11.7	10.8	25.7	21.1	21.7	35.2	28.2	21.8	20.9	13.1	13.6
21	11.6	7.3	5.8	26.7	26.8	23.6	36.1	32.8	18.9	21.8	16.2	13.3
22	2.3	4.2	13.6	<b>29.0</b>	27.8	29.5	37.3	34.7	27.1	21.3	14.1	11.4
23	9.4	7.9	17.3	17.8	21.0	22.7	<b>39.3</b>	33.2	28.4	17.1	14.7	11.0
24	6.3	14.2	16.0	21.4	25.7	28.0	36.7	30.3	28.3	22.5	12.0	11.3
25	2.9	9.1	18.3	22.7	27.3	33.3	33.8	<b>37.4</b>	23.3	22.3	14.3	8.3
26	3.4	9.8	21.0	25.1	25.6	30.1	29.0	37.0	18.0	20.7	17.7	12.4
27	6.7	12.2	21.9	21.1	27.7	32.9	30.7	36.0	17.3	22.6	18.0	12.7
28	4.0	14.4	23.4	25.5	25.6	31.4	26.8	29.5	26.4	21.0	18.7	8.0
29	8.2	/	<b>24.0</b>	25.3	27.9	<b>34.0</b>	32.0	28.0	19.0	22.7	14.0	9.0
30	6.4	/	18.5	26.6	24.1	33.8	32.9	34.6	25.0	22.1	16.0	9.2
31	8.1	/	17.6	/	21.1	/	35.1	36.1	/	18.8	/	8.7

・データに付加する記号の意味

値): 準正常値 統計値を求める対象となる資料の一部が許容する範囲内で欠けている場合。

値]: 資料不足値 統計値を求める対象となる資料が許容する資料数を満たさない場合。

### 八王子市（アメダス）の毎日の最低気温（℃）

日	1月	2月	3月	4月	5月	6月	7月	8月	9月	10月	11月	12月
1	-2.9	-0.8	5.4	6.8	13.5	14.7	23.0	23.7	20.8	18.8	6.0	4.5
2	-3.1	0.0	1.8	9.8	15.0	17.3	21.8	25.3	19.4	13.9	5.7	5.2
3	-2.6	-0.9	<b>-0.7</b>	13.5	16.1	15.0	24.5	25.1	20.8	14.5	6.8	8.0
4	-4.4	-0.1	2.0	11.7	12.8	15.6	24.7	25.1	20.8	17.1	9.8	10.9
5	-2.3	-3.6	7.6	11.2	9.3	15.9	25.8	25.4	22.0	17.2	14.2	12.7
6	-4.7	-4.0	3.9	10.6	11.4	17.8	18.6	22.9	20.5	18.3	15.4	9.0
7	-3.5	-2.7	2.0	7.2	13.3	17.7	<b>18.4</b>	21.0	21.6	20.7	12.4	7.9
8	-0.3	-4.7	2.8	3.9	10.7	16.1	22.6	21.6	22.8	18.1	10.2	4.3
9	3.8	<b>-5.3</b>	5.9	<b>2.6</b>	9.8	20.2	20.9	23.5	21.6	15.3	13.4	1.5
10	-1.3	-1.6	4.4	4.7	9.0	17.2	23.3	25.3	20.5	16.5)	12.4	1.0
11	-3.3	3.1	3.7	8.0	<b>7.0</b>	17.3	24.3	25.7	19.0	18.7	10.0	-1.2
12	-5.3	-2.4	0.5	11.9	10.9	19.0	23.1	24.5	17.6	14.4	9.4	3.3
13	-5.1	-4.3	2.1	8.6	14.3	17.9	22.7	23.3	16.2	13.6	11.1	0.3
14	-5.3	-4.2	4.7	7.9	13.7	17.1	24.5	22.5	19.8	12.5	7.1	-0.7
15	-5.0	2.6	5.9	10.8	11.9	14.9	25.8	25.9	19.6	14.8	3.9	-2.1
16	-2.3	-1.4	6.5	8.7	15.9	<b>13.7</b>	25.2	24.7	19.6	13.2	4.5	-3.0
17	0.3	0.7	1.6	10.2	19.3	13.8	25.1	18.8	18.9	14.3	8.4	0.5
18	3.0	-3.7	3.0	10.5	19.2	14.8	26.1	<b>15.4</b>	20.3	11.9	11.4	0.3
19	0.8	-2.8	7.7	10.2	12.1	16.2	25.5	15.6	18.3	12.6	11.3	-0.4
20	1.0	0.1	5.7	10.2	9.7	19.2	25.1	17.9	15.2	11.8	5.8	-0.3
21	-1.3	0.3	0.5	10.5	12.0	18.8	25.5	21.8	15.0	9.1	3.0	0.2
22	-1.1	1.2	4.3	12.2	11.5	16.7	26.1	23.9	18.4	<b>8.3</b>	5.5	3.3
23	-2.9	0.0	7.8	14.5	12.8	17.7	25.4	22.5	20.4	10.3	<b>2.5</b>	5.7
24	-4.2	-2.6	6.1	13.4	16.0	17.2	25.6	24.7	20.7	11.9	3.7	0.1
25	-8.0	-0.4	3.8	14.4	14.5	17.8	25.6	26.4	17.7	11.0	<b>2.5</b>	-0.1
26	-7.8	2.0	4.6	13.6	17.7	21.0	23.4	25.1	15.4	14.4	3.8	-1.3
27	<b>-8.7</b>	3.7	6.1	11.9	14.5	24.2	22.4	23.5	13.3	13.9	7.9	0.8
28	-6.2	0.0	8.9	10.0	17.9	26.1	20.0	23.4	<b>12.1</b>	11.2	5.8	-2.6
29	-3.8	/	8.4	11.3	18.4	24.8	23.4	23.1	16.4	<b>8.3</b>	8.6	-4.6
30	-2.2	/	7.5	13.6	16.7	24.5	22.2	23.1	15.9	9.1	4.7	<b>-5.4</b>
31	-4.2	/	5.1	/	15.5	/	24.7	24.0	/	8.4	/	-3.4

・データに付加する記号の意味

値): 準正常値 統計値を求める対象となる資料の一部が許容する範囲内で欠けている場合。

値]: 資料不足値 統計値を求める対象となる資料が許容する資料数を満たさない場合。

八王子市（アメダス）の毎日の降水量（mm）

日	1月	2月	3月	4月	5月	6月	7月	8月	9月	10月	11月	12月
1	0.0	5.5	38.5	0.0	0.0	0.0	0.0	0.0	2.0	20.0	0.0	0.0
2	0.0	4.0	0.0	0.0	1.0	0.0	0.0	0.0	21.0	0.0	0.0	0.0
3	0.0	0.0	0.0	0.0	13.0	0.0	0.0	0.0	6.0	0.0	0.0	0.0
4	0.0	0.0	0.0	0.0	0.0	0.0	0.0	0.0	36.5	1.0	0.5	1.0
5	0.0	0.0	10.5	0.0	0.0	0.0	0.0	0.0	20.0	17.0	1.0	0.0
6	0.0	0.0	0.5	2.0	0.0	13.0	24.0	57.0	0.0	0.0	8.0	4.0
7	0.0	0.0	0.0	0.0	18.0	1.5	0.5	7.0	0.0	0.0	0.0	0.0
8	5.5	0.0	78.0	0.0	13.5	2.0	0.0	17.5	4.0	0.0	0.0	0.0
9	3.0	0.0	38.0	0.0	25.0	0.5	0.0	4.5	4.5	0.5	9.5	0.0
10	0.0	0.5	2.0	0.0	1.5	16.0	0.0	0.0	22.0	1.0	0.0	0.0
11	0.0	0.5	0.0	0.0	0.0	29.5	0.0	8.0	4.0	0.5	0.0	18.5
12	0.0	0.0	0.0	0.0	0.0	0.5	9.0	7.5	0.0	0.5	0.0	17.0
13	0.0	0.0	0.0	0.0	33.0	0.0	0.0	2.5	0.5	0.5	1.0	0.0
14	0.0	0.0	0.0	0.0	0.0	0.0	0.0	0.0	6.0	19.0	0.0	0.0
15	0.0	0.0	0.0	7.5	0.0	5.5	0.0	0.0	9.5	0.0	0.0	0.0
16	0.0	0.0	1.0	0.0	0.0	5.0	0.0	0.0	0.5	0.0	0.0	0.0
17	9.5	0.0	0.0	10.0	0.0	0.0	0.0	0.0	8.0	0.5	0.0	4.0
18	0.0	0.0	0.0	14.0	0.0	0.5	0.0	0.0	0.5	0.0	0.0	0.0
19	0.0	0.0	1.5	0.0	0.0	0.0	0.0	0.0	0.5	0.5	0.0	0.0
20	0.0	0.0	10.5	0.0	0.0	24.0	0.0	0.5	16.5	0.0	0.0	0.0
21	0.0	0.0	27.0	0.0	0.0	0.5	0.0	0.0	23.5	0.0	0.0	0.0
22	20.0	0.5	26.0	0.0	0.0	0.0	0.0	0.0	0.0	0.0	0.0	0.0
23	0.0	0.0	1.5	0.0	4.0	11.5	0.0	5.0	0.0	0.0	0.0	0.0
24	0.0	0.0	0.5	0.0	8.0	2.0	0.0	45.5	0.0	0.0	0.0	0.0
25	0.0	0.0	0.0	30.5	0.0	0.0	12.0	0.0	62.5	0.0	0.0	0.0
26	0.0	0.0	0.0	0.0	0.0	0.0	0.0	0.0	29.5	0.0	0.0	0.0
27	0.0	0.0	0.0	0.0	0.0	0.0	0.0	26.0	21.5	5.0	0.0	0.0
28	0.0	0.5	0.0	0.0	0.0	0.0	82.5	0.5	0.0	0.0	0.5	0.0
29	0.0	0.0	0.0	0.0	0.0	0.0	11.0	0.0	13.5	0.0	0.5	0.0
30	0.0	△	0.0	0.0	6.0	0.0	0.0	0.0	87.0	0.0	0.0	0.0
31	0.0	△	0.0	△	0.5	△	0.0	0.0	△	0.0	△	0.0
月	38.0	11.5	235.5	64.0	123.5	112.0	139.0	181.5	399.5	66.0	21.0	44.5

△は欠測

上川雨量観測所の毎日の降水量 (mm)

日	1月	2月	3月	4月	5月	6月	7月	8月	9月	10月	11月	12月
1		7.0	33.0						25.0	<b>26.0</b>		
2		<b>8.5</b>			0.0			0.0	17.5			0.0
3					18.0			0.0	5.5	0.0		0.0
4		0.0			0.0		2.5		56.5	2.0	1.5	1.5
5			9.0			0.0	1.0		12.5	7.0	1.0	
6			0.0	3.0		15.5	58.5	<b>82.5</b>			<b>10.5</b>	3.5
7			0.5	0.5	24.0	2.0	7.5	15.0			0.0	
8	8.5	0.0	<b>69.5</b>		17.0	3.5		29.0	1.5	0.0		
9	4.5		25.5		26.0	0.5		7.5	0.5	0.0	6.5	
10		1.5	3.0		1.5	28.0	1.5		14.5	1.0		
11		0.0		0.0		<b>42.0</b>	0.0	0.5	2.5	0.0		15.5
12		0.0			0.0	2.5	10.0	13.5	0.0	1.5		<b>16.0</b>
13					<b>38.5</b>	0.0		3.5	1.0	1.0	3.0	0.0
14				0.0		0.0			7.5	21.0	1.0	
15		0.0		9.5	0.0	5.5		0.0	16.5	0.0		
16			1.0			9.5	0.0	0.5	0.0			0.0
17	11.0			12.0	0.0	0.5		0.0	3.5	0.5	0.0	3.0
18				18.0	0.0	1.5			3.0			
19			2.5		0.0				0.5	1.0	0.0	
20			13.5			28.0		0.0	17.5		0.5	
21			30.0			0.5			26.5			
22	<b>23.0</b>	3.0	28.0				0.0		0.5		0.0	0.0
23		0.5	0.5	0.5	3.0	7.5		54.0	0.0			0.0
24			0.5	1.5	4.0	0.5		32.0	0.0	0.0		
25				<b>23.5</b>			10.0	0.0	28.5			
26							3.5		30.5	0.0		
27				0.0			0.0	0.5	21.5	4.5		
28		1.0					<b>93.5</b>	0.5			1.5	
29							29.0	1.0	15.0		1.0	
30					4.5				<b>126.0</b>			
31					0.5		0.0	1.5				
月	47.0	21.5	216.5	68.5	137.0	147.5	217.0	241.5	434.0	65.5	26.5	39.5

・空欄は無降水 ・xは欠測

上恩方雨量観測所の毎日の降水量 (mm)

日	1月	2月	3月	4月	5月	6月	7月	8月	9月	10月	11月	12月
1		6.5	34.5						2.0	<b>26.5</b>		
2		<b>9.5</b>			1.0				17.5			0.0
3					16.0			0.0	7.0			0.0
4		0.0			0.0		3.0		60.5	1.5	1.5	3.5
5			9.0			0.0	1.0		23.0	7.5	2.0	
6			0.0	4.5		16.5	61.5	<b>64.0</b>			<b>8.5</b>	3.0
7			0.5	0.0	19.0	2.5	3.0	14.0	0.0		0.0	
8	9.0	0.0	<b>77.5</b>		20.0	2.5		31.5	2.5	0.0		
9	6.0		24.5		29.5	0.0		8.5	1.5	0.0	8.0	
10		1.0	3.0		1.5	31.0	7.5		16.0	1.0		
11				0.0		<b>42.5</b>	0.5	0.0	2.5	0.5		<b>15.5</b>
12				0.0		2.0	10.0	13.5	0.0	1.0		15.0
13					<b>39.5</b>			3.5	1.0	1.0	2.0	0.0
14				0.0		0.0			6.5	21.0	1.0	
15			0.0	8.5		9.0			13.5	0.0		
16			2.0			8.5	0.0	0.0				0.0
17	9.0			11.5				0.5	7.5	0.0		5.5
18				17.5		2.0			6.0		0.0	
19			2.0		0.0				1.0	1.0	0.5	
20			13.5			27.0			16.5	0.0	0.5	
21			33.0			0.5			27.0			
22	<b>19.0</b>	2.0	28.5						0.0		0.0	0.0
23	9.5	0.0	1.5	0.0	3.0	8.5		56.0	0.0	0.0	0.0	0.0
24			0.5	1.5	4.0	1.0		39.5	0.0	0.0		
25				<b>25.5</b>			1.5		33.0			
26							5.5		29.5	0.0		
27							0.0	2.5	22.5	4.5		
28		1.0					<b>102.0</b>	0.5			1.0	
29							48.5	0.5	15.0		0.5	
30					4.0		0.0	0.0	<b>135.5</b>	0.0		
31					0.5			0.0				
月	52.5	20.0	230.0	69.0	138.0	153.5	244.0	234.5	447.0	65.5	25.5	42.5

・空欄は無降水 ・xは欠測



宇津木雨量観測所の毎日の降水量（mm）

日	1月	2月	3月	4月	5月	6月	7月	8月	9月	10月	11月	12月
1	x	x	x	x	x	x	x	x	x	x	x	x
2	x	x	x	x	x	x	x	x	x	x	x	x
3	x	x	x	x	x	x	x	x	x	x	x	x
4	x	x	x	x	x	x	x	x	x	x	x	x
5	x	x	x	x	x	x	x	x	x	x	x	x
6	x	x	x	x	x	x	x	x	x	x	x	x
7	x	x	x	x	x	x	x	x	x	x	x	x
8	x	x	x	x	x	x	x	x	x	x	x	x
9	x	x	x	x	x	x	x	x	x	x	x	x
10	x	x	x	x	x	x	x	x	x	x	x	x
11	x	x	x	x	x	x	x	x	x	x	x	x
12	x	x	x	x	x	x	x	x	x	x	x	x
13	x	x	x	x	x	x	x	x	x	x	x	x
14	x	x	x	x	x	x	x	x	x	x	x	x
15	x	x	x	x	x	x	x	x	x	x	x	x
16	x	x	x	x	x	x	x	x	x	x	x	x
17	x	x	x	x	x	x	x	x	x	x	x	x
18	x	x	x	x	x	x	x	x	x	x	x	x
19	x	x	x	x	x	x	x	x	x	x	x	x
20	x	x	x	x	x	x	x	x	x	x	x	x
21	x	x	x	x	x	x	x	x	x	x	x	x
22	x	x	x	x	x	x	x	x	x	x	x	x
23	x	x	x	x	x	x	x	x	x	x	x	x
24	x	x	x	x	x	x	x	x	x	x	x	x
25	x	x	x	x	x	x	x	x	x	x	x	x
26	x	x	x	x	x	x	x	x	x	x	x	x
27	x	x	x	x	x	x	x	x	x	x	x	x
28	x	x	x	x	x	x	x	x	x	x	x	x
29	x	/	x	x	x	x	x	x	x	x	x	x
30	x	/	x	x	x	x	x	x	x	x	x	x
31	x	/	x	/	x	/	x	x	/	x	/	x
月												

・空欄は無降水　・xは欠測  
 ・宇津木雨量観測所は観測休止中

高尾山口雨量観測所の毎日の降水量 (mm)

日	1月	2月	3月	4月	5月	6月	7月	8月	9月	10月	11月	12月
1		7.0	42.5						3.0	27.5		
2		8.5			2.0				24.0			
3					14.5			13.0	7.0			0.0
4		0.0					0.5		51.0	0.5	1.0	1.5
5			14.5			0.0	0.0		26.5	12.5	2.0	
6			1.5	2.5		15.5	33.5	119.0			7.0	5.5
7			0.0	0.5	24.5	2.5		10.5				
8	6.0		99.5		19.5	2.5	0.0	30.0	8.5			
9	4.5		39.0		33.5	0.0	0.5	6.0	4.0		12.0	
10		1.0	4.0		2.0	23.5	0.0		26.0	1.5		
11				0.0		41.5	0.0	2.5	4.0	0.5		22.5
12				0.0	0.0	2.5	10.0	4.0	0.0	1.0		19.5
13					32.5			28.5	0.0	0.5	2.5	0.0
14				0.0	0.0	0.0		0.0	7.0	22.0	0.5	
15				8.5		12.5		0.0	10.5	0.5		
16			1.0	0.5		9.0	0.0	0.0	0.5	0.0		0.0
17	10.5			12.0				0.5	1.0	1.0		5.5
18				18.5		3.5	0.0		0.5			
19			2.0		0.0	0.0			1.0	0.5	0.5	
20			13.5			27.0		4.5	21.0	0.0	0.0	
21			35.0			0.5			31.0			
22	27.0	1.5	30.5						0.0		0.0	0.5
23	5.5	0.5	1.5	0.0	4.5	10.5		41.5	0.5			
24			0.5	1.0	2.0	2.5	0.0	69.0	0.0	0.0		
25				26.5			3.5		30.0			
26							0.5		33.5	0.0		
27			0.0				0.0	21.0	29.0	5.5		
28		1.0					88.0	0.5			1.0	
29							34.5	0.5	16.5	0.0	1.0	
30					4.5			0.0	104.5			
31					0.0							
月	53.5	19.5	285.0	70.0	139.5	153.5	171.0	351.0	440.5	73.5	27.5	55.0

・空欄は無降水 ・xは欠測

館雨量観測所の毎日の降水量 (mm)

日	1月	2月	3月	4月	5月	6月	7月	8月	9月	10月	11月	12月
1	x	x	x	x	x	x	x	x	x	20.5		
2	x	x	x	x	x	x	x	x	x			
3	x	x	x	x	x	x	x	x	x			0.0
4	x	x	x	x	x	x	x	x	x	0.5	0.5	1.0
5	x	x	x	x	x	x	x	x	x	14.0	1.5	0.0
6	x	x	x	x	x	x	x	x	x	0.0	7.5	5.0
7	x	x	x	x	x	x	x	x	x			
8	x	x	x	x	x	x	x	x	x			
9	x	x	x	x	x	x	x	x	x	0.0	12.5	
10	x	x	x	x	x	x	x	x	x	1.5		
11	x	x	x	x	x	x	x	x	x	0.5		13.5
12	x	x	x	x	x	x	x	x	x	0.5	0.0	16.5
13	x	x	x	x	x	x	x	x	x	0.5	1.5	0.0
14	x	x	x	x	x	x	x	x	x	21.5	1.0	
15	x	x	x	x	x	x	x	x	x	0.0		
16	x	x	x	x	x	x	x	x	x	0.0		0.0
17	x	x	x	x	x	x	x	x	x	0.0		5.0
18	x	x	x	x	x	x	x	x	x		0.0	
19	x	x	x	x	x	x	x	x	x	0.5	0.0	
20	x	x	x	x	x	x	x	x	x	0.5	0.0	
21	x	x	x	x	x	x	x	x	x			
22	x	x	x	x	x	x	x	x	x		0.0	0.0
23	x	x	x	x	x	x	x	x	x			0.0
24	x	x	x	x	x	x	x	x	x			
25	x	x	x	x	x	x	x	x	x			
26	x	x	x	x	x	x	x	x	x	0.0		
27	x	x	x	x	x	x	x	x	x	5.0		
28	x	x	x	x	x	x	x	x	x		0.5	
29	x	/	x	x	x	x	x	x	x		0.5	
30	x	/	x	x	x	x	x	x	x			
31	x	/	x	/	x	/	x	x	/		/	
月	0.0	0.0	0.0	0.0	0.0	0.0	0.0	0.0	0.0	65.5	25.5	

・空欄は無降水 ・xは欠測

戸吹雨量観測所の毎日の降水量 (mm)

日	1月	2月	3月	4月	5月	6月	7月	8月	9月	10月	11月	12月
1		5.0	2.5						23.5	17.0		
2		5.5			0.5				16.0			
3					15.0			1.5	6.5			0.0
4		0.0					0.0		32.5	1.0	1.0	1.5
5			0.0			0.0	0.0		29.0	13.0	2.5	0.0
6			0.5	3.0		15.0	27.0	84.5			6.5	3.0
7			1.0	0.0	19.5	1.5	0.5	9.0	0.0			
8	7.0		76.0		15.5	3.0	0.0	23.5	4.0	0.0		
9	5.0		35.5		27.0	0.0		6.0	2.5		7.5	
10		1.0	3.0		2.5	20.0	0.0		19.0	1.5		
11				0.0		36.0	0.0	17.0	1.5	0.0		17.5
12						1.5	11.0	16.5	0.0	1.0	0.0	16.5
13					37.5			2.0	1.0	0.5	1.5	0.0
14				0.0		0.0			7.5	21.0	0.0	
15				7.5		6.5			13.0	0.0		
16			1.0	0.5		6.5	0.0	0.0				
17	7.5			11.5					1.0	0.5		3.5
18				14.5		0.5			0.5			
19			2.0		0.0				2.0	0.0	0.0	
20			12.5			26.5		2.0	18.0	0.5	0.5	
21			24.0			0.5			25.0			
22	24.0	1.5	24.0						0.0		0.0	0.0
23		0.0	1.0	0.0	5.5	9.5		22.5	0.5		0.0	0.0
24			0.5	0.5	5.5	1.0	1.0	56.5	0.0	0.0		
25				26.5			9.0	0.0	50.0			
26							0.0		29.5	0.5		
27							0.0	0.5	21.5	5.5		
28		0.0					84.0	0.5	0.0		1.0	
29	0.0						13.0	0.5	13.5		0.5	
30					9.0			0.0	85.0			
31					0.5			0.0				
月	43.5	13.0	183.5	64.0	138.0	128.0	145.5	242.5	402.5	62.0	21.0	

・空欄は無降水 ・xは欠測

南大沢雨量観測所の毎日の降水量 (mm)

日	1月	2月	3月	4月	5月	6月	7月	8月	9月	10月	11月	12月
1		8.5	45.0						1.0	15.0		
2		8.0			3.0				13.5			0.5
3					19.5			3.5	5.5			0.0
4							0.0		30.5	0.5	0.0	0.5
5			13.5	0.5		0.0	0.0		14.5	16.0	2.5	0.0
6			1.5	2.0		13.0	65.5	15.5	0.0	1.0	7.0	9.0
7			0.0	0.0	23.0	2.0	0.5	17.5	0.5			
8	8.0		75.5	0.0	17.0	2.0		26.0	2.0			
9	2.5		79.0		34.5	4.0		8.0	1.0	0.0	11.5	
10		0.0	2.5		3.0	19.5			25.5	1.0	0.0	
11		0.0	0.0	0.0		32.0	0.0	0.5	2.0	2.0		21.0
12				0.0		1.5	39.5	0.0	0.0	0.5	0.0	21.0
13					37.0			8.0	0.0	0.5	1.5	0.5
14						1.5			9.0	16.0	1.5	
15				12.0		10.0			11.0	0.5		
16			0.5	1.0		3.0		0.0		0.0		0.0
17	13.5			6.5				0.0	8.0	0.5		6.5
18				20.0		1.5			0.5		0.0	
19			1.5		0.0				0.0	1.0	0.5	
20			10.0			31.5		0.5	19.0	1.0	0.0	
21			29.5			1.5			26.5			
22	29.0	0.5	27.5						0.0	0.0	0.0	0.0
23		0.0	3.5	0.0	5.0	14.0		5.0	0.0			0.0
24			0.0	0.5	10.0	2.0		40.5	0.0			
25			0.0	64.5			22.5		53.5			
26									33.5	0.0		
27							0.0	23.5	25.0	8.5	0.0	
28		0.0					0.0	55.0	0.0		0.5	
29	0.0	/					12.0	0.0	15.5		1.0	
30		/			6.0		3.0		63.0		0.0	
31		/		/	0.0	/			/		/	
月	53.0	17.0	289.5	107.0	158.0	139.0	198.0	148.5	360.5	64.0	26.0	59.0

・空欄は無降水 ・xは欠測

# 気 象 メ モ か ら

## 正月三が日は晴天が続いたが、3日は北よりの季節風が強まった(1月1～3日)

正月三が日(1月1日～3日)は晴天が続いた。八王子市(アメダス)の最低気温は、3日間とも-3℃前後まで冷え込んだ。最高気温は、1日と2日は11～12℃まで上がったが、3日は7.9℃と低くなった。また3日は、冬型の気圧配置が強まった影響で、日中は北よりの季節風が強まり、八王子市(アメダス)では北北西の風19.8m/sの最大瞬間風速を観測した。

## 南岸低気圧の通過で大雪に(1月22日)

22日は、低気圧が本州の南海上を急速に発達しながら東北東に進み、22日夜には関東の南海上を通過した。このため、関東地方では広い範囲で大雪となった。八王子市では14時30分に大雪警報が発表され、八王子市の観測露場では26cmの積雪を観測した。また、東京都心(北の丸公園)では、23cmの降雪量を観測した。

## 最低気温は-8.7℃まで下がり、1月の最低気温の観測史上第1位を更新(1月27日)

1月下旬は、後半を中心に非常に強い寒気が日本付近に流れ込んだ。このため八王子市(アメダス)では、25日～28日の最低気温は-5℃を下回る日が続いた。特に、27日の最低気温は-8.7℃まで下がり、1月の最低気温の観測史上第1位を更新した。また、通年の最低気温でも観測史上第2位となった(通年の最低気温の観測史上第1位は1978年2月4日の-8.8℃)。最高気温も、25日と26日は晴れても3℃前後とかなり低くなった。

## 低気圧が南海上を東進し降雪に(2月1～2日)

1日から2日は、低気圧が本州の南海上を東進した。このため関東地方では1日の午後から雨や雪が降り出し、八王子市内でも雪が降った。八王子市では1日23時30分に大雪警報が発表され、八王子市の観測露場では2日朝までに9cmの積雪を観測した。なお、東京都心(北の丸公園)では1cmの降雪量を観測した。

## 晴れて降水がほとんどなく、乾燥注意報が継続(2月中旬)

2月中旬は、冬型の気圧配置や高気圧に覆われて晴れの日が多く、降水がほとんどなかった。八王子市では晴れて空気の乾燥した状態が続いたことから、11日4時47分から21日16時34分まで乾燥注意報が継続となった。

## 降水量がかなり少なくなった(2月)

2月は、上旬を中心に雨や雪の降った日があったが、晴れの日が多く、降水量は中旬と下旬を中心に平年よりかなり少なくなった。八王子市(アメダス)の2月の月降水量11.5mmは、統計開始以来2月の少ない方から第2位となった。(第1位は2000年の1.0mm)

## 関東地方で「春一番」(3月1日)

1日は、関東地方で「春一番」が吹いた。日本海の低気圧が発達しながら北東へ進み、関東付近にも低気圧が発生して、発達しながら北上した。このため、関東地方では南部を中心に南よりの風が強まり、気温も高くなった。八王子市(アメダス)では、18時25分に南西の風15.9m/sの最大瞬間風速を観測し、最高気温は20.8℃まで上がった。

## 低気圧と湿った空気の影響で大雨に(3月8日～9日)

8日から9日は、前線を伴った低気圧が本州付近を通過し、湿った空気が流れ込んだため、関東地方では大雨となった。八王子市(アメダス)では、8日の日降水量が78.0mmとなり、統計開始以来3月の日降水量としては多い方から1位となった。また、9日の3時46分には大雨警報が発表され、7時21分に解除された。

## 低気圧や前線の影響で雪が降った(3月21日)

21日は、本州南岸の前線を伴った低気圧の接近と、北から寒気が流れ込んだ影響で、八王子市では雪が降った。東京都心でも雪が降り、桜開花後の降雪となった。

## 八王子市で桜(ソメイヨシノ)が開花(3月22日)

22日は、八王子市で桜(ソメイヨシノ)が開花した。昨年の開花(28日)より6日早かった。なお、東京都心(標本木がある靖国神社)では、17日に桜(ソメイヨシノ)の開花を観測し、24日には満開となった。

#### 強い南風(4月11日)

11日は、日本海の低気圧に向かって南よりの風が強まった。八王子市(アメダス)では、最大風速15.3m/sの南風を観測し、4月の記録としては第6位となった。また、最大瞬間風速は23.5m/sの南南西風を観測した。

#### 最高気温29℃を観測(4月22日)

22日は、高気圧に覆われて4月としてはかなり暖かい空気が流れ込んだ。このため関東地方では晴れて、内陸では記録的に早く真夏日となったところがあった。八王子市(アメダス)では、最高気温が29.0℃まで上がり、4月の最高気温としては統計開始以来高いほうから第6位となった。

#### 4月の夏日日数は過去最多の10日、月平均気温は過去最高を更新(4月)

4月は晴れて気温が高くなった日が多かった。6日は、最高気温が25.1℃となり今年初めて最高気温が25℃を超える夏日となった。昨年よりも10日早かった。なお、4月中に観測した夏日は計10日で、統計開始以来4月としては最多となった(4月の夏日日数の平年値は2.2日)。また、月平均気温は15.9℃は、統計開始以来4月の高いほうから第1位となった。

#### 今年初の真夏日(5月17日)

16日から17日にかけて、関東地方は、日本海の前線や低気圧に向かって、暖かな空気が流れ込み、朝から季節外れの暑さになった。八王子(アメダス)の日最低気温は19.3℃(平年12.5℃)と5月の最低気温としては統計開始以来5番目に高い記録となった。また、日最高気温も30.3℃まで上がって、今年初の30度を超す真夏日になった。(昨年の初真夏日は5月21日)

#### 日照時間が多くなった(5月)

5月は、高気圧に覆われて晴れた日が多かった。八王子市(アメダス)の5月の日照時間は191.8時間(平年168.7時間)となり、統計開始以来、多いほうから数えて第8位の記録となった。

#### 月平均気温はかなり高かった(5月)

5月は、上旬は雨の降った日が多く、旬平均気温は17.0℃(平年16.8℃)だったが、中旬や下旬は晴れて気温も高くなり、旬平均気温は中旬が20.1℃(平年17.2℃)、下旬は20.2℃(平年18.6℃)と平年をかなり上回った。月平均気温は19.1℃で(平年17.6℃)で統計開始以来、高いほうから数えて第6位の記録となった。

#### 6月に梅雨入りと梅雨明け(6月)

関東甲信地方は6月6日ごろに、平年より2日早く、昨年より1日早い梅雨入りとなった。梅雨明けは、6月29日ごろで平年より22日早く、昨年より7日早かった(速報値)。このまま確定すれば1951年の統計開始以来最も早い梅雨明けとなる。

#### 月間日照時間が6月としては統計開始以来1位(6月)

6月は、高気圧に覆われる日が多く、晴れた日が多かった。八王子市の(アメダス)6月の月間日照時間は169.8時間で、1988年の統計開始以来、最も多くなった。

#### 日最低気温が6月の観測2位の値を更新(6月28日)

前線を伴った低気圧が、オホーツク海に進み、前線が東北地方から日本海に停滞した。このため、前線に向かって暖かく湿った空気が流れ込み、未明から朝にかけて気温はあまり下がらなかった。八王子市(アメダス)の日最低気温は26.1℃で、これは1977年の統計開始以来、高いほうから数えて2番目の記録となった。また、この日は八王子市で今年初の熱帯夜となった。

#### 23日の最高気温が年間を通して観測1位(7月23日)

7月は中旬を中心に太平洋高気圧の勢力が強まり、晴れた日が多かった。全国的に記録的な猛暑に見舞われ、八王子市(アメダス)でも7月23日の日最高気温が39.3℃に達した。これは年間を通して観測史上1位となった。

#### 7月の月平均気温は年間を通して観測2位(7月)

八王子市(アメダス)では、30度を超える真夏日が26日あり、35℃を超える猛暑日が11日あった。このため、月平均気温も28.1℃と平年よりかなり高くなり、7月としては観測1位、年間を通して観測2位の記録となった。

#### 4か月ぶりの大雨警報発表(7月28日)

強い台風第12号が伊豆諸島を北上し、28日夜の初めごろに関東地方に最も近づいた。その後、29日午前1時には三重県伊勢市付近に上陸した。八王子市(アメダス)は台風周辺の湿った空気が流れ込み、28日は朝から雨が降ったりやんだりだった。夕方から夜の初めごろにかけては、台風本体の雲がかかり、1時間に20mm前後の強い雨を観測した。このため、15時17分から20時18分にかけて大雨警報が発表された。大雨警報は3月9日以来の発表だった。

#### 局地的な激しい雨や雷雨(8月6日)

関東地方は湿った空気の影響で、大気の状態が不安定になった。夕方から夜の初めごろは、八王子市内を活発な積乱雲が通過したため、局地的に雷を伴った激しい雨が降った。八王子市(アメダス)では、18時2分までの1時間に37.5mmの激しい雨を観測した。日最大10分間降水量は、17時12分までの10分間に21.5mmを観測。これは年間を通して、ここ10年で最も強い降り方となった。

#### 8月としては記録的にヒンヤリとした朝(8月18日・19日)

本州付近は前線が南下し、秋の空気を持った高気圧に覆われた。上空にはこの時期としては強い寒気が流れ込み、夜間も晴れて放射冷却が強まった。このため、18日の八王子市(アメダス)の朝の最低気温は、平年(22.1℃)を大きく下回る15.4℃となった。翌19日朝も最低気温が15.6℃と平年を下回る状態が続いた。18日の日最低気温は、1977年の統計開始以来8月としては最も低く、19日は2番目に低い値となった。

#### 晴れて暑かった(8月)

8月は、高気圧に覆われて晴れた日が多かった。八王子市(アメダス)の月間日照時間は224.4時間で、8月としては統計開始(1988年)以来4番目に多かった。月平均気温も27.6℃と、8月としては統計開始(1977年)以来5番目に高く、年間を通して6番目に高い記録だった。

#### 4年ぶりに暴風警報(9月30日)

台風第24号は、9月21日21時にマリアナ諸島近海で発生し、30日20時頃には「非常に強い」勢力のまま和歌山県田辺市付近に上陸した。その後、10月1日未明から朝にかけては、台風が東海や関東、東北地方を縦断し、昼頃には日本の東で温帯低気圧に変わった。台風の接近に伴い、八王子市でも雨や風が強まり、30日16時35分に暴風警報、20時55分には大雨警報、翌1日0時55分には洪水警報が発表された。暴風警報は2014年10月6日の台風第18号以来およそ4年ぶりの発表となった。

#### 台風の影響で記録的な強風(9月)

台風第24号の影響で、関東地方は風速25m/s以上の暴風域に入った。八王子市(アメダス)の観測では23時58分に最大風速が23.5m/sに達し、9月としては統計開始(1984年)以来2番目の記録になった。また、台風第21号の影響で、4日の日最大風速が21.4m/sを観測。これは9月としては観測5位となった。

#### 雨が多く日照が少なかった(9月)

9月は、雲に覆われる日が多く、雨の日が多かった。月降水量も399.5mmと平年(256.7mm)の156%となり、9月としては統計開始以来5番目となった。日照時間は平年の65%にあたる80.5時間しかなく、かなり少なかった。9月は、雨を観測した日が23日もあり、日照時間が10時間以上となった日は28日の1回しかなかった。



#### 瞬間最大風速45.6m/s(10月1日)

1日未明から朝にかけて台風第24号が東海から関東、東北地方を暴風域に巻き込みながら通過。八王子市(アメダス)でも午前0時11分に最大瞬間風速45.6m/sを観測し、通年を通して過去10年間で最も強い最大瞬間風速となった。最大風速も0時18分に26.3m/sを記録し、1983年の統計開始以来、通年を通して観測1位となった。

#### 真夏のような暑さ(10月1日)

台風一過となった1日は、日中は青空が広がり台風吹き込む南よりの風が強く吹いた。八王子市(アメダス)の最高気温は32.7°Cまで上がって平年(23.5°C)を大幅に上回り、季節外れの厳しい暑さになった。これは10月としては、1977年の統計開始以来最も高い記録となった。

#### 台風が接近した割に降水量は少なかった(10月)

1日は台風が関東地方に接近し、雨が降った。その後も周期的に秋雨前線や湿った空気の影響で雨が降った。八王子市(アメダス)では、1ミリ以上の雨を観測した日が12日あった。しかし、月降水量は66mmと平年(187.7mm)よりかなり少なく、1976年の統計開始以来、10月としては少ないほうから数えて8番目となった。

#### 木枯らし1号の発表はなかった(11月)

11月は、低気圧と高気圧が交互に通過し、数日周期で天気が変わったため、顕著な冬型の気圧配置になる日が少なかった。このため東京地方においては「木枯らし1号」の発表はなかった。これは、1951年の統計開始以来、5回目(1959年、1962年、1977年、1979年、2018年)。「木枯らし1号」の定義は、10月半ばの晩秋から11月の初冬にかけて、初めて吹く毎秒8m/s以上の北よりの風を観測したときに発表する。

#### 降水量は記録的な少なさ(11月)

11月の八王子市(アメダス)は、比較的晴れた日が多かったが0.5mm以上の降水を観測した降水日数も7日間あった。ただ、まとまった降水となった日はなく、月降水量も21.0mmと少なかった。これは、1976年の統計開始以来、少ない方から数えて3番目だった。(1位は1998年の3mm、2位は1988年の11mm)

#### 暖かな11月(11月)

天気は周期変化を繰り返したため、冬型の気圧配置が続くことはなく、この時期としては暖かな日が多かった。このため、八王子市(アメダス)では、月平均気温が12.5°Cと平年(10.7°C)よりかなり高くなった。これは1977年の統計開始以来、高い方から数えて4番目となった。(1位は2004年13.0°C)

#### 夏日一歩手前の暖かさ(12月4日)

4日は、低気圧が発達しながら北海道を東へ進み、この低気圧に向かって暖かな空気が流れ込んだ。このため、全国的に気温が高くなった。東京練馬(アメダス)の最高気温は25.0°Cまで上がって、12月の観測1位となった。八王子市(アメダス)の最高気温も24.5°Cで、12月としては、1976年の統計開始以来、高いほうから数えて2番目になった。(第1位は2004年12月5日の26.0°C)

#### 最低気温も記録的な暖かさ(12月4日、5日)

4日から5日にかけては、南からの暖かな空気が流れ込んだ影響で八王子市(アメダス)の最低気温は高くなった。特に5日の最低気温は12.7°Cと平年(2.3°C)より10.4°Cも高かった。これは1976年の統計開始以来、12月としては高いほうから数えて2番目となった。4日も10.9°Cと平年(2.4°C)より8.5°C高く、12月としては4番目に高い最低気温となった。(第1位は1990年12月1日の13.0°C)

#### 月間日照時間は、12月としては少ないほうから数えて6番目(12月)

12月上旬は、低気圧や気圧の谷の影響を受ける日が多く、八王子市(アメダス)の旬間日照時間は平年の52%しかなかった。一方、中旬と下旬の旬間日照時間は平年並みに戻り、月間日照時間は160.4時間と平年の87%となった。例年晴れる日が多い12月としては、日照時間がかなり少なくなり、月間日照時間は1987年の統計開始以来、少ないほうから数えて6番目となった。(1位は2002年の148.0時間)

# 観測データについて

## 観測所の位置

昭和32年5月1日から昭和58年9月30日まで

八王子市元本郷町二丁目21番1号 八王子市立第四中学校内  
北緯35度39分42秒、東経139度19分24秒、海拔121m  
風速計の地面からの高さ21m

昭和58年10月1日から

八王子市元本郷町三丁目24番1号 八王子市役所内  
北緯35度39分49秒、東経139度19分13秒、海拔123m  
風速計の地面からの高さ49.8m

## 雨量観測所（テレメーター装置によって天気相談所間送受信）

上恩方雨量観測所	市内上恩方町	市立恩方第二小学校内	昭和59年3月6日観測開始
南大沢雨量観測所	市内南大沢	市南多摩都市霊園内	昭和60年3月18日観測開始
戸吹雨量観測所	市内戸吹町	市環境部最終処分場内	昭和60年9月10日観測開始
上川雨量観測所	市内上川町	東京電力新多摩変電所内	昭和61年8月27日観測開始
館雨量観測所	市内館町	市環境部館清掃事業所内	昭和61年8月27日観測開始
高尾山口雨量観測所	市内高尾町	高尾登山電鉄清滝駅内	昭和62年7月28日観測開始
宇津木雨量観測所	市内久保山町	市内宇津木台小学校内	平成11年8月9日観測開始

## 平年値

昭和56年から平成22年までの30年間の平均値を使用。

## 観測の日界

24時00分

発行 八王子市  
平成31年3月31日 発行  
通巻 第58号