

気象年報

令和2年

2020年

八王子市

八王子市 令和2年の気象

目 次

令和2年の気象概況	2
気象概表	3
気温の経過（グラフ）	4
8月の月平均気温が歴代1位、日最高気温が1位タイ	5
台風第10号に伴う局地的豪雨（2020年9月5日～6日）	7
八王子市（アメダス）の日最大風速の風向方位別頻度	9
八王子市（アメダス）の毎日の平均気温	10
八王子市（アメダス）の毎日の最高気温	11
八王子市（アメダス）の毎日の最低気温	12
八王子市（アメダス）の毎日の降水量	13
上川雨量観測所の毎日の降水量	14
上恩方雨量観測所の毎日の降水量	15
宇津木雨量観測所の毎日の降水量	16
高尾山口雨量観測所の毎日の降水量	17
館雨量観測所の毎日の降水量	18
戸吹雨量観測所の毎日の降水量	19
南大沢雨量観測所の毎日の降水量	20
気象メモから	21
観測データについて	25

令和2年の気象概況

冬 冬型の気圧配置が続かず、記録的な高温となった

1月は、冬型の気圧配置が続かず、全国的に寒気の南下が弱かった。そのため、本州付近を通過する低気圧や前線の影響を受けやすく、天気は数日の周期で変わった。また、月を通して暖かい空気が流れ込みやすかったため、記録的な高温となった。

2月は、高気圧と低気圧が交互に通過し、冬型の気圧配置となる日が少なかった。暖かい空気に覆われやすかったため、気温は全国的に高く、とくに東日本でかなり高かった。東京地方も記録的な高温となった。

春 天気は数日の周期で変わり、気温が高かった

3月は、高気圧と低気圧が日本付近を交互に通過し、全国的に天気は数日の周期で変化した。また、南からの暖かい空気に覆われることが多く、気温が高かった。

4月は、高気圧と低気圧が交互に通過し、天気は数日の周期で変化した。上旬は北日本付近、中旬は本州付近を低気圧がたびたび通過し、大雨となった所があった。また、上空の寒気の影響で下旬を中心に大気の状態が不安定となり雷雨となった所もあった。

5月は、北・東・西日本では、月の前半は、低気圧と高気圧が交互に通過し、天気は数日の周期で変わったが、低気圧は日本海から北海道付近を通過しやすかった。後半は、低気圧や前線の影響で、西日本から東日本太平洋側にかけて大雨となった所もあったが、東日本を中心に高気圧に覆われ晴れる日が多かった。

夏 梅雨前線の影響で曇りや雨の日が多くなったが、8月は記録的な高温となった

6月は、上旬を中心に高気圧に覆われて晴れの日が多くなったが、中旬以降は梅雨前線が本州付近に停滞しやすく、曇りや雨の日が多くなった。日本付近には暖かい空気が入りやすく、晴れて強い日射の影響を受ける日もあったため、月平均気温は全国的にかなり高かった。

7月は、太平洋高気圧が日本の南海上で強く、その縁辺を回る湿った空気が流れ込みやすかったため、活動が活発な梅雨前線が本州付近に停滞した日が多かった。特に、上旬は梅雨前線の活動が非常に活発となって東・西日本付近に停滞し続けたため、東・西日本を中心に各地で長期間にわたって大雨となった（「令和2年7月豪雨」）。

8月は、勢力の強い太平洋高気圧に覆われて晴れた日が多かった。また、全国的に暖かな空気に覆われたため、気温は高く、東・西日本では記録的な高温となった。また、東・西日本太平洋側では、降水量が記録的に少なく、日照時間も記録的に多かった。

秋 曇りや雨の日が多かったが、気温が高くなった

9月は本州付近に前線が停滞しやすく、高気圧の縁辺を廻って湿った空気が入りやすかったため、太平洋側を中心に、曇りや雨の日が多かった。また、上旬を中心に暖かい空気が流入しやすかったことや、台風に向かって強い南風が吹き込んだ時期があったため、北・東日本で気温がかなり高かった。

10月は、期間の中頃までは低気圧や前線、湿った空気の影響で曇りや雨の日が多く、台風第14号の影響で大雨となった日もあった。期間の終わりは移動性高気圧や冬型の気圧配置により、晴れや曇りの日が多くなった。

11月は、高気圧と低気圧や前線の影響を交互に受けたため、全国的に天気は数日の周期で変わったが、低気圧は北日本以北を通過することが多く、本州付近は移動性高気圧におおわれた日が多かった。東京地方は、期間のはじめと終わりは前線や低気圧の影響で雨や曇りの日もあったが、期間を通して冬型の気圧配置や移動性高気圧により晴れの日が多くなった。

冬 冬型の気圧配置となって晴れる日が多かった

12月は、期間のはじめは前線や低気圧の影響で曇りや雨の日もあったが、その後は冬型の気圧配置になることが多く、晴れの日が続いた。

気象概表

月	日最高気温(°C)						日最低気温(°C)						月平均気温(°C)	
	月平均 右は平年		月最高 右は起日		月最低 右は起日		月平均 右は平年		月最低 右は起日		月最高 右は起日		max+min 2 (右は平年)	
1	10.7	9.2	18.6	29	5.9	27	1.1	-2.1	-2.2	6	7.7	29	5.9	3.2
2	12.5	9.9	18.7	13	6.0	6	0.9	-1.2	-5.4	7	6.3	13	6.7	4.1
3	15.5	13.0	26.2	22	7.6	29	3.9	2.2	-2.1	17	10.9	10	9.7	7.5
4	17.6	18.9	25.8	26	9.1	13	6.2	7.5	2.0	3	9.8	30	11.9	13.1
5	24.2	23.1	29.8	11	12.9	21	13.7	12.6	6.9	8	18.8	11	19.0	17.6
6	27.6	25.6	33.6	10	19.0	19	18.8	16.9	16.0	20	23.3	27	23.2	20.9
7	27.2	29.5	33.4	2	21.9	17	20.5	20.9	16.7	16	24.0	7	23.9	24.7
8	34.6	31.2	39.3	11	31.0	2	23.7	22.1	20.7	2	26.4	16	29.2	26.1
9	27.4	26.7	35.8	4	19.6	26	19.9	18.5	12.5	30	24.2	3	23.7	22.2
10	20.7	21.2	26.6	2	14.0	17	12.8	12.3	3.6	31	18.3	5	16.8	16.4
11	18.2	16.2	25.1	20	12.2	12	7.1	6.0	2.0	30	15.7	20	12.7	10.7
12	11.9	11.8	16.6	8	6.7	31	0.5	0.5	-4.7	21	6.3	12	6.2	5.7
年	20.7	19.7	39.3	8月11日	5.9	1月27日	10.8	9.7	-5.4	2月7日	26.4	8月16日	15.7	14.4

月	降水量			最大日降水量		最小湿度		平均風速	最大瞬間風速			日照時間
	mm	平年	平年比(%)	mm	右は起日	%	右は起日	m/s	m/s 右は起日			h
1	107.0	48.3	222%	57.5	28	21	6	2.1	北	17.0	31	156.2
2	9.0	49.4	18%	4.0	16	13	23	2.6	北	19.9	6	204.2)
3	101.0	103.4	98%	45.0	29	11	20	2.9	北北西	24.3	16	195.4
4	257.0	118.2	217%	115.0	18	16	14	3.3	南南東	20.7	26	221.2
5	67.0	121.5	55%	40.0	19	16	8	3.2	北	18.6	7	183.9
6	217.5	167.9	130%	39.5	19	35	9	3.0	南	18.6	11	129.0
7	350.0	176.0	199%	69.5	25	41	2	2.6	南西	18.9	6	41.2
8	37.0	242.2	15%	31.5	12	37	11	2.7	南	14.5	27	248.6
9	233.5	256.7	91%	81.0	6	26	30	2.8	南	17.6	7	97.1
10	213.0	187.7	113%	70.0	10	30	25	2.3	北	15.8	30	107.3
11	11.5	88.8	13%	5.5	25	23	14	2.2	南南西	19.4	20	179.2
12	1.0	45.2	2%	1.0	5	15	17	2.1	北北西	21.8	30	195.2
年	1604.5	1602.3	100%	115.0	4月18日	11	3月20日	2.7	北北西	24.3	3月16日	1754.3

月	雷雨日数 (1mm以上)	風速10m/s 以上の日数	気温階級別日数				降水量階級別日数				
			最低気温		最高気温		1mm 以上	10mm 以上	30mm 以上	50mm 以上	100mm 以上
			-5°C 以下	0°C 未満	25°C 以上	30°C 以上					
1	0	1	0	11	0	0	8	2	1	1	0
2	0	4	1	14	0	0	2	0	0	0	0
3	0	8	0	3	1	0	7	3	1	0	0
4	1	8	0	0	1	0	7	4	2	2	1
5	2	6	0	0	18	0	9	1	1	0	0
6	1	3	0	0	23	10	14	8	2	0	0
7	4	4	0	0	22	7	28	13	2	1	0
8	5	0	0	0	30	30	3	1	1	0	0
9	4	2	0	0	22	9	17	6	2	1	0
10	0	0	0	0	4	0	8	5	3	2	0
11	0	4	0	0	2	0	3	0	0	0	0
12	0	2	0	13	0	0	1	0	0	0	0
年	17	42	1	41	123	56	107	43	15	7	1
	5%	12%	0%	11%	34%	15%	29%	12%	4%	2%	0%

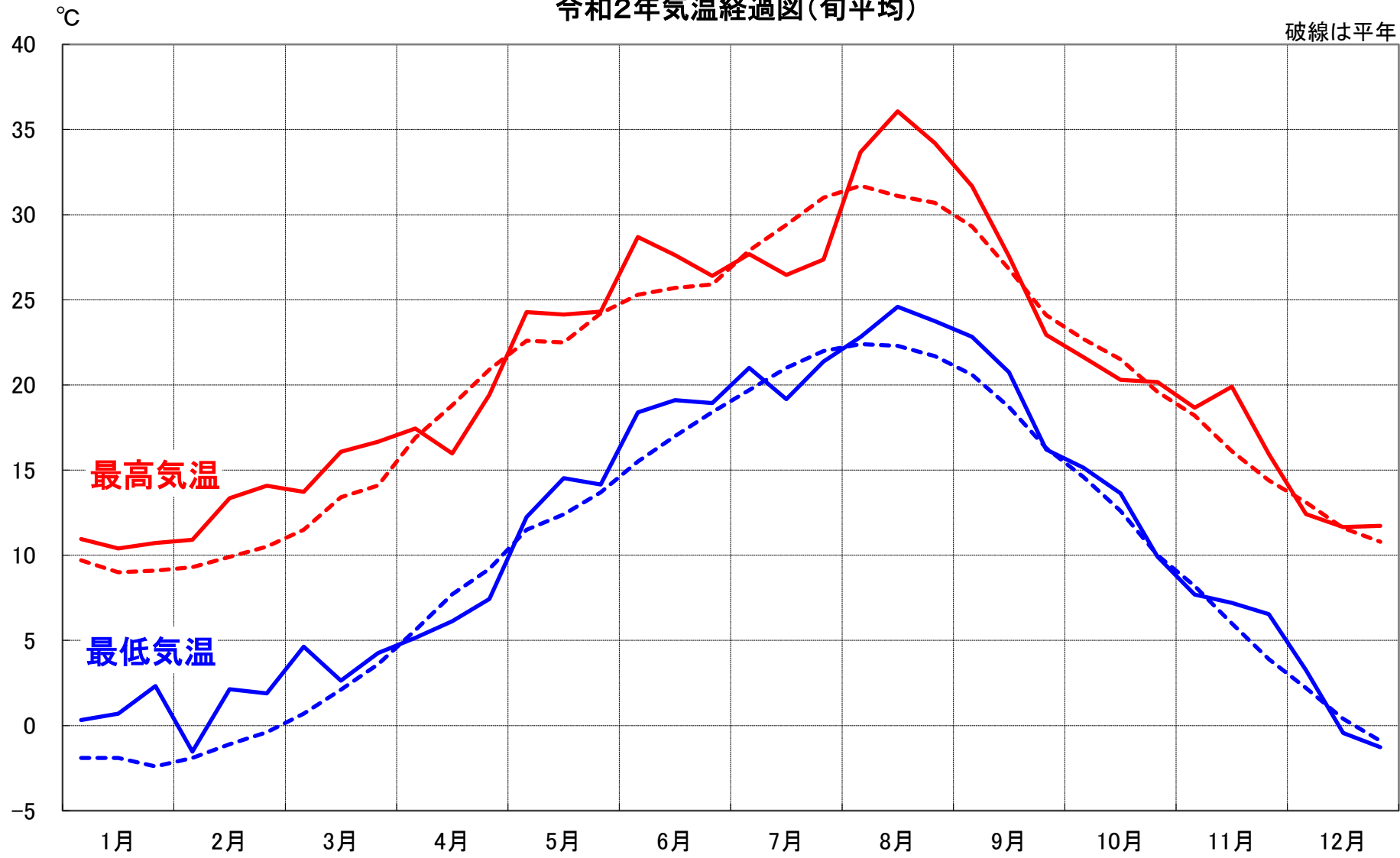
・データに付加する記号の意味

値): 準正常値 統計値を求める対象となる資料の一部が許容する範囲内で欠けている場合。

値]: 資料不足値 統計値を求める対象となる資料が許容する資料数を満たさない場合。

令和2年気温経過図(旬平均)

破線は平年



8月の月平均気温が歴代1位、日最高気温が1位タイ

8月は、勢力の強い太平洋高気圧に覆われて晴れた日が多く、全国的に高温となった。月平均気温は、特に厳しい暑さの日が多かった東・西日本ではかなり高くなり、東日本は平年差+2.1℃で、1946年の統計開始以来8月として1位の高温となった。

八王子市（アメダス）では、8月は最高気温が35℃を超える猛暑日が17日あり、猛暑日以外でも全日最高気温が30℃を超える真夏日となった。このため、月平均気温は28.6℃となり、1977年の統計開始以来、年間を通して1位の高温となった（第2位は2010年8月の28.4℃）。

また、11日は、台風から変わった低気圧が日本海に進み、低気圧に向かって太平洋高気圧の縁を回る暖かく湿った空気が本州付近に流れ込んだ。全国的に気温が高くなり、特に関東と東北の太平洋側、北陸を中心に厳しい暑さとなった。全国のアメダス約920地点中、最高気温が35℃以上の猛暑日地点数は230地点となり、群馬県桐生と伊勢崎で40.5℃、埼玉県鳩山で40.2℃と、関東地方の3地点で40℃以上を観測した。桐生と伊勢崎の40.5℃は、年間を通して観測史上全国で高い方から14位の高温となった。

八王子市（アメダス）では、11日は朝から気温が上昇し、7時50分には30.2℃と30℃を超え、13時54分には日最高気温39.3℃を観測した。これは、1977年の統計開始以来、年間を通して2018年7月23日と並んで1位タイの高温となり、8月としては1位の高温となった。11日昼頃から南西風となり、山越えの南西風によるフェーン現象に伴って記録的な高温になったとみられる。



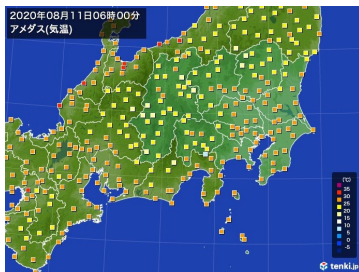
11日6時



11日15時
実況天気図



11日21時



11日6時



11日9時



11日12時



11日13時



11日15時



11日18時

アメダスの気温分布(8月11日6時～18時)

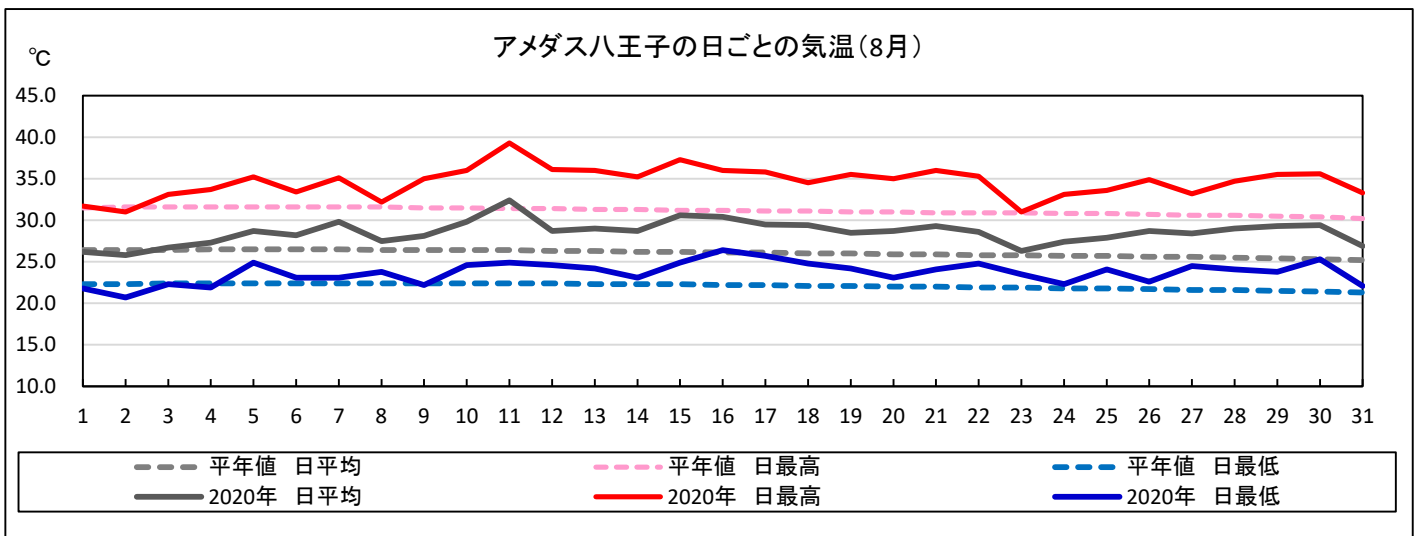
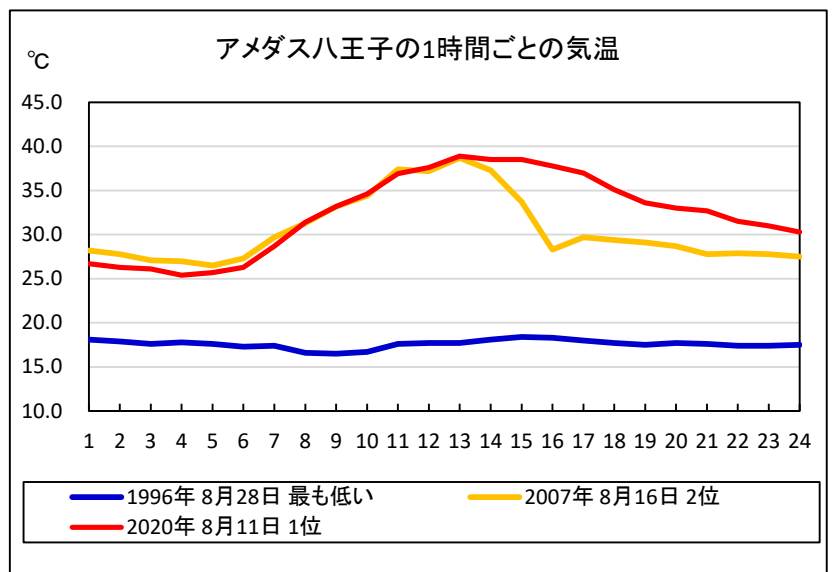
アメダス八王子の日ごとの気温

日	平年値			2020年		
	日平均 (°C)	日最高 (°C)	日最低 (°C)	日平均 (°C)	日最高 (°C)	日最低 (°C)
1日	26.4	31.5	22.3	26.2	31.7	21.8
2日	26.4	31.6	22.3	25.8	31.0	20.7
3日	26.4	31.6	22.4	26.7	33.1	22.3
4日	26.5	31.6	22.4	27.3	33.7	21.9
5日	26.5	31.6	22.4	28.7	35.2	24.9
6日	26.5	31.6	22.4	28.2	33.4	23.1
7日	26.5	31.6	22.4	29.8	35.1	23.1
8日	26.4	31.6	22.4	27.5	32.2	23.8
9日	26.4	31.5	22.4	28.1	35.0	22.2
10日	26.4	31.5	22.4	29.8	36.0	24.6
11日	26.4	31.4	22.4	32.4	39.3	24.9
12日	26.3	31.4	22.4	28.7	36.1	24.6
13日	26.3	31.3	22.3	29.0	36.0	24.2
14日	26.2	31.3	22.3	28.7	35.2	23.1
15日	26.2	31.2	22.3	30.6	37.3	24.9
16日	26.1	31.2	22.2	30.4	36.0	26.4
17日	26.1	31.1	22.2	29.5	35.8	25.7
18日	26.0	31.1	22.1	29.4	34.5	24.8
19日	26.0	31.0	22.1	28.5	35.5	24.2
20日	25.9	31.0	22.0	28.7	35.0	23.1
21日	25.9	30.9	22.0	29.3	36.0	24.1
22日	25.8	30.9	21.9	28.6	35.3	24.8
23日	25.8	30.9	21.9	26.3	31.0	23.5
24日	25.7	30.8	21.8	27.4	33.1	22.3
25日	25.7	30.8	21.8	27.9	33.6	24.1
26日	25.6	30.7	21.7	28.7	34.9	22.6
27日	25.6	30.6	21.6	28.4	33.2	24.5
28日	25.5	30.6	21.6	29.0	34.7	24.1
29日	25.4	30.5	21.5	29.3	35.5	23.8
30日	25.3	30.4	21.4	29.4	35.6	25.3
31日	25.2	30.2	21.3	26.9	33.3	22.1
月	26.1	31.2	22.1	28.6	34.6	23.7

アメダス八王子の1時間ごとの気温

時	2020年	2007年	1996年	時	2020年	2007年	1996年
	8月11日	8月16日	8月28日		8月11日	8月16日	8月28日
	1位	2位	最も低い		1位	2位	最も低い
1時	26.7	28.2	18.1	13時	38.9	38.7	17.7
2時	26.3	27.8	17.9	14時	38.5	37.3	18.1
3時	26.1	27.1	17.6	15時	38.5	33.7	18.4
4時	25.4	27.0	17.8	16時	37.8	28.3	18.3
5時	25.7	26.5	17.6	17時	37.0	29.7	18.0
6時	26.3	27.3	17.3	18時	35.1	29.4	17.7
7時	28.7	29.7	17.4	19時	33.6	29.1	17.5
8時	31.4	31.3	16.6	20時	33.0	28.7	17.7
9時	33.2	33.2	16.5	21時	32.7	27.8	17.6
10時	34.6	34.4	16.7	22時	31.5	27.9	17.4
11時	36.9	37.4	17.6	23時	31.0	27.8	17.4
12時	37.6	37.2	17.7	24時	30.3	27.5	17.5

※1位、2位は最高気温の高い方から、最も低いのは最高気温の低い方から1位



台風第10号に伴う局地的豪雨（2020年9月5日～6日）

9月1日21時に小笠原近海で発生した台風第10号は、発達しながら日本の南を西北西に進み、5日から6日にかけて大型で非常に強い勢力で沖縄地方に接近した。その後、勢力を維持したまま北上し、6日から7日にかけて大型で非常に強い勢力で奄美地方から九州に接近した後、朝鮮半島に上陸し、8日3時に中国東北区で温帯低気圧に変わった。

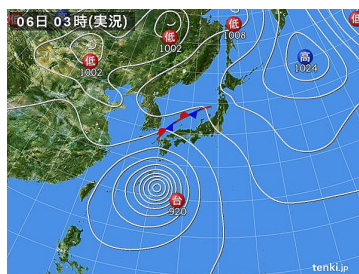
また、前線が日本海に停滞し、前線に向かって台風や高気圧の縁を回る湿った空気が流れ込んだ。このため、台風を中心から離れた東日本の太平洋側でも24時間降水量が200mmを超える大雨となったところがあった。関東地方では、24時間降水量が神奈川県相模湖で259.0mm、東京都小沢で240.5mm、埼玉県浦山で237.0mmと、3地点で200mmを超えた。関東西部の山沿いを中心に大雨となった。

八王子市では、5日夕方頃から断続的に雨が降り、時間雨量20mmから30mm以上の強い雨や激しい雨の降ったところがあった。この雨は、6日日中にかけて続き、6日夜も雨の残ったところがあった。累積降水量は、八王子市（アメダス）で123.5mmを観測した。その他は、上恩方で221mmと200mmを超える大雨となった他、高尾山口、館で150mm前後、上川、南大沢で120mm前後、戸吹、宇津木で80mm前後となった。

なお、八王子市には6日6時44分に大雨警報（土砂災害）が発表された。大雨警報はその後、同10時29分に注意報に切り替わり、7日4時23分に解除された。



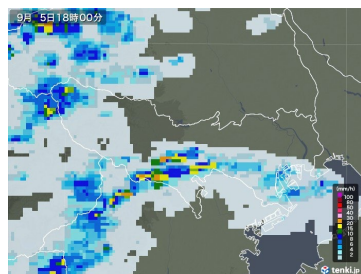
5日21時



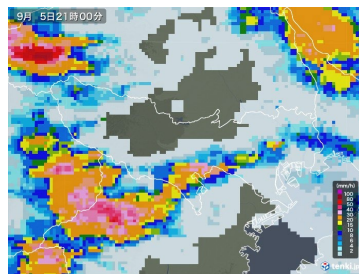
6日3時
実況天気図



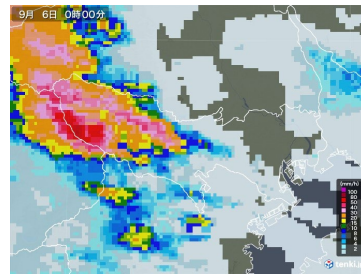
6日6時



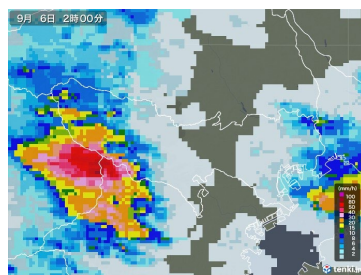
5日18時



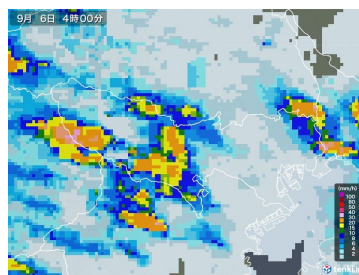
5日21時



6日0時



6日2時



6日4時



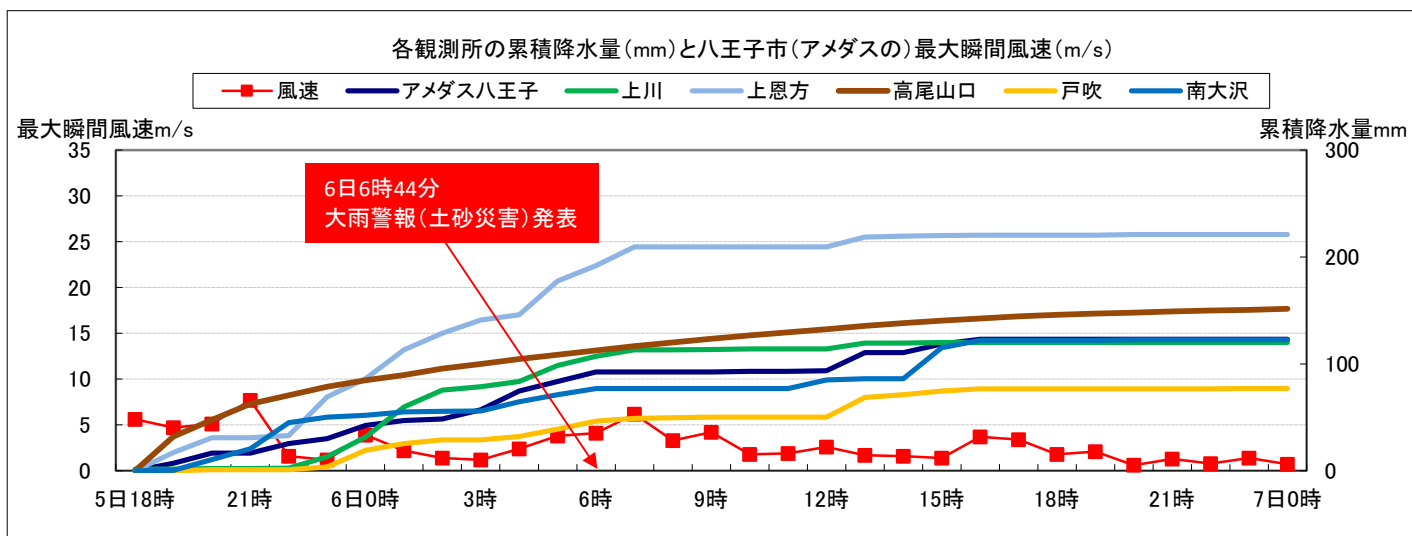
6日6時

レーダー画像(9月5日18時～9月6日6時)

各観測所の降水量(mm)とアメダスの最大瞬間風速(m/s)・風向

9月	アメダス八王子				上川		上恩方		高尾山口		館		戸吹		宇津木		南大沢	
	時間 雨量	累積 降水	最大瞬間		時間 雨量	累積 降水	時間 雨量	累積 降水	時間 雨量	累積 降水	時間 雨量	累積 降水	時間 雨量	累積 降水	時間 雨量	累積 降水	時間 雨量	累積 降水
			風速	風向														
5日18時	0.0	0.0	5.6	東北東	0.0	1.5	0.0	0.0	0.0	0.0	1.0	1.0	0.0	0.0	0.0	0.0	0.0	0.0
19時	7.0	7.0	4.7	東北東	0.0	1.5	17.0	17.0	32.0	32.0	6.0	7.0	0.0	0.0	1.0	1.0	0.5	0.5
20時	9.5	16.5	5.1	東北東	0.5	2.0	14.0	31.0	15.5	47.5	24.0	31.0	1.0	1.0	0.0	1.0	10.0	10.5
21時	0.0	16.5	7.7	東南東	0.0	2.0	0.0	31.0	15.0	62.5	4.5	35.5	0.0	1.0	0.0	1.0	10.0	20.5
22時	9.0	25.5	1.6	西南西	0.5	2.5	2.0	33.0	8.0	70.5	24.0	59.5	0.0	1.0	7.0	8.0	24.5	45.0
23時	4.5	30.0	1.2	西南西	10.5	13.0	36.0	69.0	8.0	78.5	6.5	66.0	2.5	3.5	4.5	12.5	5.0	50.0
6日0時	12.5	42.5	3.9	北北東	18.5	31.5	17.0	86.0	6.0	84.5	1.5	67.5	15.5	19.0	12.0	24.5	2.0	52.0
1時	4.5	47.0	2.2	南南西	28.0	59.5	27.0	113.0	5.0	89.5	15.5	83.0	6.5	25.5	6.0	30.5	3.0	55.0
2時	1.5	48.5	1.4	南南西	16.0	75.5	15.5	128.5	6.0	95.5	11.5	94.5	3.5	29.0	0.5	31.0	0.5	55.5
3時	8.5	57.0	1.2	北北西	3.0	78.5	12.5	141.0	4.5	100.0	2.5	97.0	0.0	29.0	0.0	31.0	0.5	56.0
4時	17.5	74.5	2.4	北北東	5.0	83.5	5.0	146.0	4.5	104.5	14.5	111.5	3.0	32.0	10.5	41.5	8.5	64.5
5時	9.0	83.5	3.8	東	15.0	98.5	31.5	177.5	4.0	108.5	9.0	120.5	7.0	39.0	10.0	51.5	6.5	71.0
6時	9.0	92.5	4.1	東	8.5	107.0	14.5	192.0	4.0	112.5	16.0	136.5	7.5	46.5	6.0	57.5	6.0	77.0
7時	0.0	92.5	6.2	北北東	6.0	113.0	17.5	209.5	4.0	116.5	0.0	136.5	2.5	49.0	0.0	57.5	0.0	77.0
8時	0.0	92.5	3.3	北	0.0	113.0	0.0	209.5	3.5	120.0	0.0	136.5	0.5	49.5	1.0	58.5	0.0	77.0
9時	0.0	92.5	4.2	北北東	0.5	113.5	0.0	209.5	3.5	123.5	0.0	136.5	0.5	50.0	0.5	59.0	0.0	77.0
10時	0.5	93.0	1.8	北北西	0.5	114.0	0.0	209.5	3.0	126.5	0.0	136.5	0.0	50.0	0.0	59.0	0.0	77.0
11時	0.0	93.0	1.9	北北西	0.0	114.0	0.0	209.5	3.0	129.5	0.0	136.5	0.0	50.0	0.0	59.0	0.0	77.0
12時	0.5	93.5	2.6	北西	0.0	114.0	0.0	209.5	3.0	132.5	0.0	136.5	0.0	50.0	0.5	59.5	8.0	85.0
13時	17.0	110.5	1.7	北西	5.5	119.5	9.0	218.5	3.0	135.5	8.0	144.5	18.5	68.5	1.5	61.0	1.0	86.0
14時	0.0	110.5	1.6	北北西	0.0	119.5	1.0	219.5	2.5	138.0	0.0	144.5	2.5	71.0	0.5	61.5	0.0	86.0
15時	8.0	118.5	1.4	北	0.5	120.0	0.5	220.0	2.5	140.5	4.0	148.5	3.5	74.5	9.5	71.0	29.0	115.0
16時	4.5	123.0	3.7	西北西	0.0	120.0	0.5	220.5	2.0	142.5	0.5	149.0	2.0	76.5	15.5	86.5	7.0	122.0
17時	0.0	123.0	3.4	西北西	0.0	120.0	0.0	220.5	2.0	144.5	0.0	149.0	0.0	76.5	0.0	86.5	0.0	122.0
18時	0.0	123.0	1.8	南南西	0.0	120.0	0.0	220.5	1.5	146.0	0.0	149.0	0.0	76.5	0.0	86.5	0.0	122.0
19時	0.0	123.0	2.1	南南西	0.0	120.0	0.0	220.5	1.0	147.0	0.0	149.0	0.0	76.5	0.0	86.5	0.0	122.0
20時	0.0	123.0	0.6	南西	0.0	120.0	0.5	221.0	1.0	148.0	0.5	149.5	0.0	76.5	0.0	86.5	0.5	122.5
21時	0.0	123.0	1.3	西北西	0.0	120.0	0.0	221.0	1.0	149.0	0.0	149.5	0.0	76.5	0.0	86.5	0.0	122.5
22時	0.0	123.0	0.8	南西	0.0	120.0	0.0	221.0	1.0	150.0	0.0	149.5	0.0	76.5	0.0	86.5	0.0	122.5
23時	0.0	123.0	1.4	西北西	0.0	120.0	0.0	221.0	0.5	150.5	0.0	149.5	0.5	77.0	0.0	86.5	0.0	122.5
7日0時	0.0	123.0	0.7	北	0.0	120.0	0.0	221.0	1.0	151.5	0.0	149.5	0.0	77.0	0.0	86.5	0.0	122.5

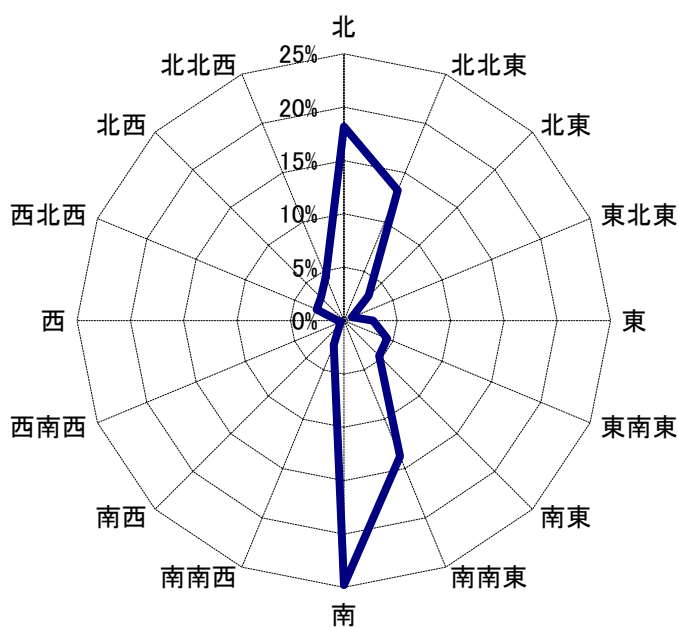
※累積雨量は、降り始めからの雨の量を積算したものです。



八王子市（アメダス）の日最大風速の風向 方位別頻度

月	NNE	NE	ENE	E	ESE	SE	SSE	S	SSW	SW	WSW	W	WNW	NW	NNW	N
1	7	4	0	0	3	2	1	2	0	0	0	1	1	1	2	7
2	4	2	0	1	0	3	2	6	0	0	0	0	0	0	1	9
3	4	2	0	0	1	0	7	7	0	1	0	1	1	0	1	6
4	3	0	0	0	0	0	9	6	1	1	0	0	0	1	0	9
5	3	0	0	1	0	1	6	13	1	0	0	0	0	0	1	5
6	0	1	0	0	1	1	6	12	2	0	0	0	0	0	4	3
7	2	0	1	1	1	1	4	14	2	0	0	0	0	0	0	5
8	1	0	0	1	2	3	4	14	1	0	1	0	0	0	1	1
9	5	1	0	1	3	1	2	7	1	0	0	0	0	4	2	3
10	7	1	0	4	0	1	3	3	0	0	0	0	1	1	1	9
11	5	0	0	0	1	1	4	6	1	0	0	0	4	3	0	5
12	7	1	2	1	4	3	2	0	0	0	0	0	3	1	3	4
年	48	12	3	10	16	17	50	90	9	2	1	2	10	11	16	66
	13%	3%	1%	3%	4%	5%	14%	25%	2%	1%	0%	1%	3%	3%	4%	18%

風配図



八王子市（アメダス）の毎日の平均気温（℃）

日	1月	2月	3月	4月	5月	6月	7月	8月	9月	10月	11月	12月
1	3.0	5.2	11.0	10.7	19.5	18.5	24.4	26.2	23.7	18.5	12.6	8.5
2	4.3	6.5	7.1	13.0	20.8	21.8	26.8	25.8	26.0	20.0	14.3	7.5
3	4.4	7.5	10.1	10.6	20.9	23.7	23.7	26.7	27.5	20.9	14.7	7.6
4	4.8	5.8	8.5	14.6	19.3	22.9	21.0	27.3	28.1	20.4	12.1	7.7
5	3.7	5.8	7.8	9.1	20.9	24.1	23.7	28.7	27.8	20.5	11.8	5.8
6	4.9	1.6	6.9	10.5	15.0	23.1	24.2	28.2	24.4	19.0	11.6	6.8
7	5.4	0.7	7.2	10.6	16.2	22.1	26.6	29.8	25.8	17.3	13.8	8.4
8	5.2	4.4	6.7	12.7	14.6	22.8	24.5	27.5	28.3	14.2	16.1	9.9
9	8.4	2.3	12.8	11.9	15.8	25.3	23.1	28.1	28.3	14.3	11.5	7.7
10	7.4	2.4	13.4	10.0	20.3	26.3	24.0	29.8	26.2	16.1	9.8	8.0
11	6.3	4.2	13.7	10.6	23.3	24.8	26.5	32.4	27.3	20.2	9.2	8.4
12	5.3	5.9	9.5	9.1	21.1	26.1	25.7	28.7	23.1	20.9	9.2	10.3
13	6.7	11.1	11.0	7.5	20.4	21.2	20.8	29.0	23.1	21.4	12.1	8.7
14	7.0	10.3	4.8	10.5	19.7	21.2	21.0	28.7	22.9	19.3	12.1	6.0
15	5.8	9.3	5.8	12.2	20.7	26.1	20.1	30.6	23.4	16.7	11.0	4.0
16	3.7	8.1	5.9	11.2	17.9	25.1	20.5	30.4	23.2	15.0	13.1	4.1
17	5.4	9.2	5.3	11.4	21.5	23.4	19.5	29.5	24.5	11.9	12.6	1.8
18	2.5	5.4	10.5	12.0	18.6	21.4	20.7	29.4	26.8	13.6	14.2	3.3
19	4.9	5.7	13.4	14.3	17.2	17.8	24.3	28.5	23.3	11.9	18.0	3.5
20	5.6	7.7	13.6	9.5	12.1	22.7	26.2	28.7	20.7	14.2	20.0	1.7
21	4.6	8.8	12.2	14.3	11.5	20.9	24.7	29.3	21.1	14.5	14.1	2.5
22	2.9	10.9	15.7	13.0	15.5	18.7	26.3	28.6	21.7	16.4	12.0	3.5
23	5.7	8.7	9.7	10.2	18.8	22.6	22.1	26.3	19.2	16.7	13.9	5.3
24	8.9	7.1	7.0	10.7	20.4	22.6	23.8	27.4	18.3	15.4	10.1	5.7
25	6.0	8.5	7.6	12.1	20.7	20.7	23.3	27.9	19.1	13.3	10.0	6.0
26	4.2	7.3)	11.9	17.0	20.6	24.4	23.6	28.7	18.1	15.3	11.6	4.0
27	3.4	5.7	15.2	12.1	21.1	25.8	25.0	28.4	19.1	15.6	10.9	5.2
28	4.6	5.1	15.7	12.5	19.6	22.1	24.7	29.0	20.6	15.4	10.6	7.1
29	11.9	8.4	3.3	14.9	20.1	23.8	21.9	29.3	18.4	15.1	7.5	5.8
30	10.3	△	6.3	16.9	20.8	23.0	22.6	29.4	18.5	12.3	7.9	5.7
31	6.6	△	8.2	△	19.8	△	24.5	26.9	△	10.5	△	1.6

・データに付加する記号の意味

値): 準正常値 統計値を求める対象となる資料の一部が許容する範囲内で欠けている場合。

値]: 資料不足値 統計値を求める対象となる資料が許容する資料数を満たさない場合。

八王子市（アメダス）の毎日の最高気温（℃）

日	1月	2月	3月	4月	5月	6月	7月	8月	9月	10月	11月	12月
1	9.4	12.5	17.7	12.1	26.1	20.3	27.1	31.7	26.4	23.3	19.7	14.1
2	11.1	13.0	10.0	19.3	28.0	27.5	33.4	31.0	31.7	26.6	20.5	9.5
3	11.5	14.8	16.1	17.4	26.5	29.7	27.8	33.1	32.5	25.7	19.3	9.9
4	11.4	11.5	10.6	22.5	22.8	28.3	23.7	33.7	35.8	24.3	17.6	13.7
5	9.9	14.7	13.0	13.6	28.7	30.4	26.7	35.2	33.8	24.2	19.1	7.7
6	12.0	6.0	14.5	18.0	18.3	28.6	28.0	33.4)	27.1	23.3	16.6	13.5
7	8.4	7.5	11.4	17.0	21.6	27.6	29.9	35.1	29.2	21.3	19.9	16.3
8	8.3	12.1	9.2	19.3	22.9	29.1	26.1	32.2	35.0	15.1	20.9	16.6
9	14.8	7.6	19.4	19.6	21.7	31.8	26.0	35.0	34.3	14.9	17.2	10.6
10	12.7	9.4	15.4	15.6	26.2	33.6	28.1	36.0	30.9	17.7	15.8	12.2
11	10.4	10.8	20.5	16.9	29.8	31.5	30.3	39.3	33.6	23.4	15.4	14.3
12	10.6	13.8	16.4	12.4	26.2	31.3	31.6	36.1	25.5	25.4	12.2	15.4
13	12.7	18.7	18.1	9.1	28.3	23.8	24.5	36.0	26.0	26.1	19.0	14.8
14	11.4	16.3	8.5	17.4	25.9	23.2	22.7	35.2	27.3	21.3	21.2	11.9
15	9.2	15.1	11.5	20.3	28.1	32.6	23.1	37.3	28.0	18.8	18.4	10.5
16	9.7	10.5	13.4	16.7	20.5	30.4	24.6	36.0	26.8	18.2	20.8	10.3
17	10.1	11.7	11.7	16.8	28.4	30.2	21.9	35.8	28.6	14.0	20.1	9.2
18	6.2	11.5	18.7	16.9	19.6	25.2	22.8	34.5	32.7	19.0	21.8	11.2
19	10.4	12.4	22.4	22.0	20.2	19.0	30.6	35.5	25.0	16.1	25.0	9.8
20	13.3	12.7	19.6	11.3	14.4	29.0	32.5	35.0	22.1	20.7	25.1	9.1
21	11.6	14.1	20.4	19.8	12.9	25.0	27.7	36.0	25.7	19.7	20.2	10.3
22	7.5	18.3	26.2	18.3	20.1	20.3	30.8	35.3	26.1	21.5	19.6	11.4
23	8.2	16.2	14.1	15.9	24.2	27.5	24.4	31.0	21.2	18.2	19.5	13.7
24	13.0	14.4	12.2	17.3	26.2	25.5	27.0	33.1	19.9	20.2	13.7	11.2
25	8.9	13.9	15.8	17.1	26.9	23.6	25.4	33.6	21.0	20.8	12.2	13.5
26	7.1	8.6)	20.6	25.8	25.0	29.4	27.6	34.9	19.6	22.8	18.3	11.9
27	5.9	10.2	24.0	16.8	25.4	30.2	30.8	33.2	23.1	20.4	12.6	12.1
28	7.8	12.2	24.0	18.4	26.1	24.6	27.7	34.7	26.6	19.6	16.6	13.3
29	18.6	13.3	7.6	20.5	28.0	30.3	24.1	35.5	21.7	21.7	12.3	12.1
30	17.6	/	8.9	24.4	28.1	27.7	26.6	35.6	24.5	18.6	14.5	12.8
31	11.7	/	9.6	/	24.5	/	29.0	33.3	/	18.4	/	6.7

・データに付加する記号の意味

値): 準正常値 統計値を求める対象となる資料の一部が許容する範囲内で欠けている場合。

値]: 資料不足値 統計値を求める対象となる資料が許容する資料数を満たさない場合。

八王子市（アメダス）の毎日の最低気温（℃）

日	1月	2月	3月	4月	5月	6月	7月	8月	9月	10月	11月	12月
1	-1.9	-1.2	4.1	8.3	12.0	16.5	21.5	21.8	20.7	15.4	5.7	2.7
2	-1.7	-1.0	5.6	6.7	12.8	18.0	20.0	20.7	23.5	13.4	9.7	4.6
3	-1.3	1.9	4.0	2.0	14.5	19.6	19.8	22.3	24.2	16.7	10.6	4.1
4	-0.8	-0.2	7.1	6.1	15.9	19.3	18.9	21.9	23.0	17.6	6.8	2.7
5	-1.3	-0.3	1.6	4.2	14.0	18.3	20.5	24.9	24.1	18.3	5.7	2.9
6	-2.2	-2.2	-1.1	2.5	13.3	18.0	21.4	23.1)	22.5	15.3	7.5	1.5
7	3.0	-5.4	4.4	4.3	9.7	17.8	24.0	23.1	22.4	14.0	9.1	2.1
8	2.9	-1.6	4.7	5.0	6.9	18.7	22.1	23.8	23.4	13.4	11.9	2.9
9	3.0	-1.7	5.0	6.5	9.4	18.3	21.0	22.2	22.2	13.6	5.9	4.6
10	3.5	-3.6	10.9	5.9	13.9	19.4	20.8	24.6	22.3	13.8	4.0	4.5
11	2.1	-2.3	7.4	3.8	18.8	22.2	23.6	24.9	21.2	17.5	3.4	1.7
12	0.4	-1.1	2.3	6.4	17.8	21.3	20.3	24.6	22.0	18.1	4.8	6.3
13	1.1	6.3	4.4	6.0	14.5	19.4	18.8	24.2	20.8	16.3	6.8	4.2
14	2.4	4.8	1.2	3.9	12.0	19.5	19.1	23.1	20.2	17.8	5.4	1.7
15	1.1	3.4	0.6	2.3	11.7	19.8	16.9	24.9	20.2	14.8	4.0	-1.5
16	-0.8	4.3	0.8	8.2	15.7	20.5	16.7	26.4	20.5	13.2	6.8	-2.2
17	0.8	5.2	-2.1	7.2	14.6	17.4	17.6	25.7	20.7	11.0	6.5	-4.4
18	0.4	0.6	1.8	8.6	17.6	18.4	18.7	24.8	22.1	9.8	7.7	-4.0
19	-0.1	-1.6	3.9	6.7	12.8	16.6	19.7	24.2	20.4	8.5	11.0	-2.2
20	-0.5	1.7	6.1	8.2	9.8	16.0	20.2	23.1	19.4	9.4	15.7	-4.0
21	-0.3	4.9	3.8	7.7	9.7	17.5	22.1	24.1	18.5	11.5	7.0	-4.7
22	-1.9	4.6	6.7	8.5	11.5	17.1	23.2	24.8	15.9	12.6	4.9	-3.1
23	2.5	2.4	6.6	5.6	13.3	18.1	21.1	23.5	17.9	15.5	9.0	-2.1
24	5.2	-0.1	1.8	5.1	15.4	19.9	21.1	22.3	17.0	10.3	8.6	-1.2
25	2.8	2.4	-0.5	4.3	14.9	17.6	22.0	24.1	17.2	7.2	8.3	0.4
26	1.6	6.3)	5.2	7.5	17.4	19.9	21.2	22.6	17.1	8.7	5.5	-3.1
27	0.6	0.3	6.2	9.6	17.5	23.3	21.5	24.5	16.9	11.6	9.7	-0.6
28	0.6	-2.6	7.2	7.7	14.8	19.1	22.3	24.1	14.6	11.7	6.2	2.0
29	7.7	3.2	0.4	8.5	13.0	17.4	20.4	23.8	14.5	10.2	4.2	0.0
30	4.6	/	3.0	9.8	13.2	19.4	19.0	25.3	12.5	6.2	2.0	1.8
31	2.1	/	6.5	/	15.0	/	21.3	22.1	/	3.6	/	-3.4

・データに付加する記号の意味

値): 準正常値 統計値を求める対象となる資料の一部が許容する範囲内で欠けている場合。

値]: 資料不足値 統計値を求める対象となる資料が許容する資料数を満たさない場合。

八王子市（アメダス）の毎日の降水量（mm）

日	1月	2月	3月	4月	5月	6月	7月	8月	9月	10月	11月	12月
1	0.0	0.0	0.0	27.5	0.0	4.0	27.0	0.0	1.0	0.0	0.0	0.0
2	0.0	0.0	6.5	0.0	0.0	0.5	0.0	0.0	12.0	0.0	0.5	0.0
3	0.0	0.0	0.0	0.0	0.0	0.0	12.5	0.0	13.5	0.0	4.5	0.0
4	0.0	0.0	1.0	0.0	2.0	0.0	48.0	0.0	0.0	0.0	0.0	0.0
5	0.0	0.0	0.0	0.0	1.5	0.0	1.0	0.0	42.5	0.0	0.0	1.0
6	0.0	0.0	0.0	0.0	6.5	17.5	12.0	0.0	81.0	0.0	0.0	0.0
7	0.0	0.0	0.5	0.0	0.0	0.5	2.5	0.0	24.5	11.0	0.0	0.0
8	9.0	0.0	6.5	0.0	0.0	0.0	18.5	0.0	0.0	52.5	0.0	0.0
9	0.0	0.0	0.0	0.0	0.5	0.0	17.0	0.0	1.0	44.0	0.0	0.0
10	0.0	0.0	14.5	0.0	0.0	0.0	1.0	0.0	0.0	70.0	0.0	0.0
11	0.0	0.0	0.0	0.0	0.0	4.5	3.5	0.0	0.0	1.0	0.0	0.0
12	0.0	0.0	0.0	4.5	0.0	26.0	3.0	31.5	17.0	0.0	0.0	0.0
13	0.0	0.0	0.0	90.0	0.0	37.5	3.0	0.5	0.5	0.0	0.0	0.0
14	0.0	0.0	19.0	0.5	0.0	2.0	4.5	0.0	4.0	0.0	0.0	0.0
15	6.0	0.0	0.0	0.0	0.0	0.0	13.0	0.0	2.5	0.0	0.0	0.0
16	0.0	4.0	0.0	0.0	5.0	0.0	1.5	2.5	1.5	0.0	0.0	0.0
17	0.0	0.0	0.0	0.0	0.0	0.0	27.5	0.0	0.0	19.0	0.0	0.0
18	4.5	0.0	0.0	115.0	2.5	2.0	12.0	0.0	0.0	0.0	0.0	0.0
19	0.0	0.0	0.0	0.0	40.0	39.5	0.0	0.0	0.0	8.0	0.0	0.0
20	0.0	0.0	0.0	11.5	5.0	0.5	1.0	0.0	0.5	0.0	0.0	0.0
21	0.0	0.0	0.0	0.0	2.0	6.0	2.5	0.0	0.0	0.0	0.0	0.0
22	0.0	1.5	0.0	0.0	0.5	11.0	5.5	0.0	0.5	0.0	0.0	0.0
23	1.5	0.0	0.0	0.5	0.0	2.5	14.5	0.0	7.0	7.5	0.0	0.0
24	0.0	0.0	0.0	0.0	0.0	0.0	1.5	0.0	1.0	0.0	1.0	0.0
25	0.0	0.5	0.0	0.0	0.0	12.0	69.5	0.0	6.5	0.0	5.5	0.0
26	3.5	2.5)	0.0	0.0	0.5	0.0	26.5	0.0	8.0	0.0	0.0	0.0
27	7.0	0.0	0.0	5.5	0.0	0.0	0.5	0.5	8.0	0.0	0.0	0.0
28	57.5	0.0	7.5	2.0	1.0	28.0	4.5	0.0	1.0	0.0	0.0	0.0
29	18.0	0.5	45.0	0.0	0.0	0.0	13.5	0.0	0.0	0.0	0.0	0.0
30	0.0	/	0.0	0.0	0.0	23.5	1.5	0.0	0.0	0.0	0.0	0.0
31	0.0	/	0.5	/	0.0	/	1.5	2.0	/	0.0	/	0.0
月	107.0	9.0	101.0	257.0	67.0	217.5	350.0	37.0	233.5	213.0	11.5	1.0

×は欠測、)は準正常値

上川雨量観測所の毎日の降水量 (mm)

日	1月	2月	3月	4月	5月	6月	7月	8月	9月	10月	11月	12月
1			1.0	23.0		3.0	20.5	0.5	2.0	2.0		
2			7.5			0.5			23.5		1.0	
3	0.0					0.0	15.0		22.0		4.5	
4	0.0		1.5		1.5		37.0			0.0		
5	0.0		1.0	0.5	14.0		0.5		30.0	0.0		1.0
6		0.0			21.5	11.5	16.5		88.5			
7	0.0		0.0			0.0	5.0		3.5	15.5	0.0	
8	9.5		6.0				32.0		0.0	60.0		
9	0.0			4.5	1.0		11.0		0.5	54.5		
10	0.0		12.5		0.0	0.0	0.5		0.0	88.0	0.0	
11				0.0	0.0	7.5	8.5			0.5		
12	0.0	×		5.5		7.5	2.0	22.5	13.5		0.0	
13		0.0		90.5		50.5	3.5	13.0	5.0	2.0		
14		0.0	19.5	0.5		2.5	5.0		2.5			0.0
15	4.5		0.0				19.5		5.0			
16		5.5		1.5	4.5	0.5	6.0	3.0		0.0		
17	0.0	0.5		0.5			25.0	0.5	0.0	20.0		
18	8.0	×		75.5	4.0	3.0	7.0			0.0		
19		×	0.0		46.5	37.5			2.0	7.0		
20				10.5	7.0		2.5		1.0		0.0	
21		0.0			3.0	4.0	3.0		0.0			
22		1.5		0.0	1.5	16.5	19.0	0.0	0.5	0.0		
23	1.5		0.0	0.5		0.5	19.5	0.0	9.5	7.0		
24				0.0		1.0	2.0		8.5		2.0	
25		1.0				10.0	66.0		15.0		4.0	
26	1.0	3.0			1.0	0.5	32.5		8.0			
27	7.0	0.0	0.0	13.0	0.0		1.0	1.0	11.5			
28	58.0		15.0	4.0	1.5	35.0	4.0		1.5			
29	18.5	0.0	45.0		0.0	0.5	20.0		0.5			
30		/				22.5	2.0			0.0		1.0
31		/	2.0	/	/	/	3.0	54.0	/	/	/	
月	108.0	11.5	111.0	230.0	107.0	214.5	389.0	94.5	254.0	256.5	11.5	2.0

空欄は無降水、×は欠測

上恩方雨量観測所の毎日の降水量 (mm)

日	1月	2月	3月	4月	5月	6月	7月	8月	9月	10月	11月	12月
1			0.5	25.0		2.0	21.5	1.0	1.5	1.0	0.0	
2		0.0	5.5						9.0		1.0	
3					0.0	0.0	15.5		30.5		3.5	
4	0.0		1.0		1.0		39.0		0.5	0.0		
5			0.5	0.0	12.0		0.5		87.5	0.0		1.5
6					14.0	6.5	18.5		135.0			
7	0.0		0.0			0.0	14.0		3.5	15.5	0.0	
8	10.0		6.5				60.0		0.0	61.5		
9	0.0			0.0	1.0		14.5		0.5	55.5		
10	0.0		11.0	0.0	0.0	0.0	1.0		0.5	88.0		
11				0.0	0.0	7.0	5.5			2.0		
12	0.0	×		6.5		22.5	9.0	15.5	10.5	0.5		
13		0.5		96.0		38.0	3.0		3.0	0.0		
14		0.0	19.5	0.5		2.0	4.0		2.5			0.0
15	5.0		0.0			0.5	14.0		3.5			
16		4.0		2.0	4.5		2.5		0.0			
17	0.0			1.0	0.0		24.5		0.0	20.0		
18	9.5	×		69.0	3.5	3.5	8.0		0.0	0.0		
19		×	0.5		40.0	39.5		0.0	2.0	8.0		
20		0.0		10.5	3.5	0.5	2.5		1.0		0.0	
21		0.0			2.5	3.0	3.5		0.5		0.0	
22		1.0		0.0	0.5	22.0	3.0		0.5	0.0		
23	1.5		0.0	1.0		0.0	12.5		15.0	8.5	0.0	
24				0.5		1.0	1.5	0.0	18.5	0.0	2.0	
25		1.0				9.0	79.5		17.0		3.0	
26	2.0	2.5			0.5	0.0	37.0		6.5			
27	7.5		0.0	5.0		0.0	0.5	1.0	14.5			
28	69.0		11.5	0.5	7.0	26.5	4.5	0.0	0.5			
29	17.5	0.0	53.5		0.0		14.0		0.5			
30		/				23.0	2.0			0.0		1.0
31		/	1.0	/	0.0	/	4.5	89.5	/		/	
月	122.0	9.0	111.0	217.5	90.0	206.5	420.0	107.0	364.5	260.5	9.5	2.5

空欄は無降水、×は欠測

宇津木雨量観測所の毎日の降水量 (mm)

日	1月	2月	3月	4月	5月	6月	7月	8月	9月	10月	11月	12月
1			0.5	30.5		4.5	26.5		1.0			
2			7.0			1.0			9.5		1.0	
3							11.5		17.0		4.5	
4			0.5		2.5		43.5					
5			0.5		3.5		0.5		24.5			1.0
6					6.5	49.0	13.0		62.0			
7			0.5				2.0		32.5	9.5		
8	9.0		6.0				14.0			49.0		
9					0.5		16.5		1.0	46.0		
10			16.0				1.5			72.0		
11					0.5	4.0	4.0			0.5		
12		×		4.5		15.0	1.5	78.5	10.5			
13				91.5		42.5	3.5	0.5	1.0			
14			18.5	0.5		2.5	6.0		6.0			
15	8.0					0.5	11.0		5.5			
16		4.0		1.0	7.5		0.5	0.5	6.5			
17				0.5			25.5			19.5		
18	2.5	×		126.0	2.0	2.5	11.5			0.5		
19		×			43.0	37.5				7.5		
20				11.5	7.0		4.0		1.0			
21					2.5	2.0	2.5					
22		1.5			0.5	10.5	6.5		0.5			
23	1.0			1.0		0.5	14.5		7.0	8.5		
24							2.0		2.0		0.5	
25		0.5				11.0	63.0		10.0		5.0	
26	4.0	2.0			0.5		20.5		7.5			
27	6.5			11.0			1.5		7.0			
28	54.0		3.0		1.5	28.0	4.0					
29	18.0		48.0			0.5	9.5					
30		/				22.0	1.5					
31		/		/		/	2.0	3.5	/		/	
月	103.0	8.0	100.5	278.0	78.0	233.5	324.0	83.0	212.0	213.0	11.0	1.0

0.5mm未満は無降水、×は欠測

高尾山口雨量観測所の毎日の降水量 (mm)

日	1月	2月	3月	4月	5月	6月	7月	8月	9月	10月	11月	12月
1			1.0	29.5		3.5	29.5	1.0	3.5	0.0		
2			7.5	0.0		1.0	0.5		5.5		1.0	0.0
3					0.0	0.0	16.0		15.0	0.0	4.0	
4	0.0		1.0		2.5		56.0		0.0	0.0		
5			0.0	0.0	4.5		1.0		84.5	0.0		1.0
6					5.5	37.5	14.5		67.0			
7	0.0		0.0	0.0		0.5	5.0		11.0	14.5	0.5	
8	12.5		8.5	0.0			7.0		6.5	62.5		
9	0.0			0.0	0.5		11.5		4.0	54.0		
10	0.0		15.0		0.0	0.5	11.5		1.0	85.5		
11				0.0	0.0	7.5	4.5			2.0		
12	0.0	×		5.5		20.0	3.0	25.0	12.5	0.0		
13		0.5		101.0		31.0	1.0	3.0	2.0	0.0		
14		0.0	21.5	0.0		2.5	3.0		13.0			
15	5.5						9.0		5.0			
16		3.5	0.0	2.5	6.5		17.0	4.0		0.0		
17	0.0	0.0		1.0			20.5	1.0		21.5		
18	8.5	×	0.0	99.5	4.0	2.5	21.5	0.0		0.0		
19		×	0.0		44.5	42.5	5.5		0.0	8.5		
20		0.0		12.0	9.0	0.5	3.5	0.0	1.0		0.0	
21		0.0		0.0	3.0	5.5	2.5		0.0			
22		2.5		0.0	1.0	15.5	1.5	0.0	1.0	0.0		
23	1.0		0.0	3.0		0.0	12.5		11.0	8.5		
24				0.0		0.5	1.5	0.0	8.0	0.0	2.0	
25		0.5				13.0	76.5		12.5		5.5	
26	3.5	4.5			1.0	0.5	29.0		11.5			
27	8.5		0.0	3.5	0.0		0.5	10.5	9.0			
28	65.5		10.5	0.0	1.0	28.0	5.0		0.5			
29	18.5	0.5	57.5		0.0	0.0	9.5		0.5			
30		/				31.5	1.0			0.0		0.5
31		/	2.0	/	0.0	/	1.5	42.0	/		/	
月	123.5	12.0	124.5	257.5	83.0	244.0	382.0	86.5	285.5	257.0	13.0	1.5

空欄は無降水、×は欠測

館雨量観測所の毎日の降水量（mm）

日	1月	2月	3月	4月	5月	6月	7月	8月	9月	10月	11月	12月
1	×	×	×	×	×	×	×	×				
2	×	×	×	×	×	×	×	×	5.0		0.5	
3	×	×	×	×	×	×	×	×	13.0		3.5	
4	×	×	×	×	×	×	×	×				
5	×	×	×	×	×	×	×	×	67.5			0.5
6	×	×	×	×	×	×	×	×	82.0			
7	×	×	×	×	×	×	×	×	24.0	13.5		
8	×	×	×	×	×	×	×	×		57.0		
9	×	×	×	×	×	×	×	×	1.5	50.5		
10	×	×	×	×	×	×	×	×	0.5	81.0		
11	×	×	×	×	×	×	×	×				
12	×	×	×	×	×	×	×	×	14.0			
13	×	×	×	×	×	×	×	×	1.0			
14	×	×	×	×	×	×	×	×	21.0			
15	×	×	×	×	×	×	×	×	6.0			
16	×	×	×	×	×	×	×	×				
17	×	×	×	×	×	×	×	×		21.0		
18	×	×	×	×	×	×	×	×				
19	×	×	×	×	×	×	×	×		8.5		
20	×	×	×	×	×	×	×	×				
21	×	×	×	×	×	×	×	×				
22	×	×	×	×	×	×	×	×	1.5			
23	×	×	×	×	×	×	×	×	9.5	7.5		
24	×	×	×	×	×	×	×	×	4.5		0.5	
25	×	×	×	×	×	×	×	×	9.5		6.5	
26	×	×	×	×	×	×	×	×	11.0			
27	×	×	×	×	×	×	×	×	8.5			
28	×	×	×	×	×	×	×	×				
29	×	×	×	×	×	×	×	×				
30	×	△	×	×	×	×	×	×				
31	×	△	×	△	×	△	×	×	△	△	△	
月	0.0	0.0	0.0	0.0	0.0	0.0	0.0	0.0	280.0	239.0	11.0	

8月までは観測休止、0.5mm未満は無降水、×は欠測

戸吹雨量観測所の毎日の降水量 (mm)

日	1月	2月	3月	4月	5月	6月	7月	8月	9月	10月	11月	12月
1			0.5	24.5		2.0	34.0	0.0	2.5	0.0		
2			6.0			0.5	0.0		19.0		0.0	0.0
3						0.0	12.5		8.5		0.0	
4	0.0		1.5		1.5		36.0			0.0		
5	0.0		0.0	0.0	5.0		0.5		19.0	0.0		0.0
6					15.5	11.0	11.0		58.0			
7	0.0		0.0			0.0	10.0		12.0	10.0	0.0	
8	8.0		5.5				47.0	0.0	0.0	54.0		
9	0.0			0.0	1.0		14.5		2.0	45.0		
10	0.0		13.5		0.0	0.0	1.0		0.0	41.0		
11				0.0	0.0	4.0	5.5			0.0		
12	0.0	×		4.5		12.0	0.5	51.5	15.0			
13		0.5		87.0		56.5	4.0	0.5	2.5	0.0		
14		0.0	18.0	0.5		2.5	5.0		4.5			0.0
15	10.0				0.0		14.5		1.5			
16		3.0		1.0	5.5	0.0	2.0	1.0	1.5	0.0		
17	0.0	0.0		1.5			24.0	0.0	0.0	0.5		
18	4.0	×	0.0	101.0	2.5	3.0	9.0			0.0		
19		×	0.5		47.0	37.0	0.0		0.0	0.0		
20				9.5	6.5		2.5		1.0		0.0	
21		0.0			2.5	9.0	3.0		0.0			
22		1.0		0.0	0.5	12.0	5.5		0.0	0.0		
23	1.0		0.0	0.5		0.5	18.0		6.5	0.5		
24				0.0		0.0	1.5		2.5		0.0	
25		0.5				10.5	62.0		9.5		0.0	
26	2.5	2.0			1.0	0.0	31.0		7.5			
27	7.0	0.0	0.0	8.5	0.0	0.0	1.0	0.5	10.0			
28	52.5		9.5	0.0	10.0	28.0	4.0	0.0	0.5			
29	16.5	0.0	42.5		0.5		14.0		0.0			
30		/				18.5	1.5			0.0		0.0
31		/	1.0	/		/	2.5	10.0	/		/	
月	101.5	7.0	98.5	238.5	99.0	207.0	377.5	63.5	183.5	151.0	0.0	

空欄は無降水、×は欠測

南大沢雨量観測所の毎日の降水量 (mm)

日	1月	2月	3月	4月	5月	6月	7月	8月	9月	10月	11月	12月
1			0.5	35.5		8.0	24.5	0.0	1.5	0.5		
2			16.0			0.0	0.0		6.5		2.5	1.5
3						0.0	8.5		14.0	0.0	3.5	
4	0.0		0.5		2.0		32.0		0.0	0.0		
5	0.0		0.0	0.0	0.0		3.5		52.0	0.0		1.0
6					6.0	11.5	15.0		70.5			
7	0.5		1.5			0.0	1.5		49.0	9.5	0.0	
8	14.0		8.5			0.0	10.5		0.0	49.5		
9	0.0			0.0	0.0		8.5		1.0	51.0		
10	0.0		20.5		0.0	0.0	8.0		0.0	79.0		0.0
11				0.0	0.0	4.5	4.0		1.5	1.0		
12	0.0	×		6.5		52.0	4.5	25.5	14.0	0.5		
13		0.0		100.5		26.5	3.5	1.0	2.0		0.0	
14		0.0	23.0	1.0		3.0	5.0		5.5			
15	5.0				0.0		9.0		4.0	0.0		
16		7.0		0.0	10.0		0.5	0.0	8.5	0.0		
17	0.0	0.0		0.0			37.5	0.0		21.5		
18	6.5	×		115.0	3.0	2.5	15.0		0.0	0.5		
19		×	0.0		47.0	42.0				9.0		
20				15.0	10.0		0.5		0.5		0.0	
21		0.0			2.5	2.0	1.5		0.0			
22		2.5		0.0	0.5	14.5	0.0	0.5	3.0	0.0		
23	1.0		0.0	1.5	0.0	1.0	15.0	5.5	13.5	8.0	0.0	
24				0.0		0.0	1.0		2.5		0.0	
25		0.0				14.0	40.5		13.5		5.5	
26	5.5	3.5			0.0		30.0		9.0			
27	9.5		0.0	3.5			2.0	10.5	4.5			
28	54.0		10.5	0.0	0.5	31.0	6.0					0.0
29	19.0	1.0	59.5				10.0					
30		/				19.0	0.0					0.0
31		/	0.5	/		/	0.5	28.5	/		/	
月	115.0	14.0	141.0	278.5	81.5	231.5	298.0	71.5	276.5	230.0	11.5	2.5

空欄は無降水、×は欠測

気 象 メ モ か ら

東京都心(大手町)で初雪(1月4日)

関東地方は気圧の谷と寒気の影響で雨や雪となり、東京都心でも4日夜遅くに初雪を観測した。東京(大手町)の初雪は平年(1月3日)より1日遅く、昨冬(1月12日)より8日早かった。

八王子市に大雪警報(1月27日~28日)

低気圧と寒気の影響で、関東地方は広い範囲で雪となり、東京都心でも28日未明頃から雪が降った。八王子市では、27日22時16分に大雪警報が発表され、28日06時40分に解除された。

観測史上4番目の日降水量(1月28日)

前線を伴った低気圧が関東地方に近づき、低気圧に向かって暖かく湿った空気が流れ込んだため、東京地方は各地で季節外れの大雨となった。八王子市(アメダス)では、日降水量が57.5mmとなり、1976年に統計を取り始めてから4番目に多かった。

日最高気温・日最低気温が観測史上2番目(1月29日)

低気圧が関東地方から遠のいたため、東京地方は次第に天気が回復した。また、関東南部を中心に日差しが届くとともに、気温が上昇した。八王子市(アメダス)では、日最高気温が18.6℃となり、1977年に統計を取り始めてから2番目に高かった。また、日最低気温も7.7℃で、こちらも1977年に統計を取り始めてから2番目に高かった。

月平均気温が観測史上1番目に高かった(2月)

2月は暖かい空気に覆われることが多く、気温の高い日が多くなった。八王子市(アメダス)の月平均気温6.5℃は、1977年の統計開始以来1番目に高かった。

月降水量が観測史上2番目に少なかった(2月)

2月は、晴れの日が多く、八王子市(アメダス)の月降水量は9.0mmとなり、1976年の統計開始以来2番目に少なかった(第1位は2000年の1.0mm)。

月間日照時間が観測史上5番目に多かった(2月)

2月は、晴れの日が多く、八王子市(アメダス)の月間日照時間は204.2時間となり、1987年の統計開始以来5番目に多かった。

関東地方で春一番(2月22日)

22日は、日本海の低気圧が発達しながら東北東進したため、関東地方では南部を中心に南よりの風が強まり、気温が上昇した。気象庁は12時に関東地方で「春一番」が吹いたと発表した。去年より15日早かった。八王子市(アメダス)も16:12に最大瞬間風速18.7m/s(南)を観測し、最高気温は13:48に18.3度まで上がった。

東京(北の丸公園)で積雪を観測(3月29日)

関東地方は南岸を通った低気圧と寒気の影響で雪が降り、東京(北の丸公園)で積雪1cmを観測した。都心で3月下旬以降に1cm以上の積雪を観測したのは、1988年4月8日以来、32年ぶりのことだった。

日最高気温が3月としては統計開始以来2番目の高さ(3月22日)

八王子市(アメダス)では、日最高気温が26.2℃となり、1977年に統計を取り始めてから3月の日最高気温として2番目の高さとなった。(第1位は2013年3月10日の26.6℃)

東京のサクラ開花(靖国神社)(3月14日)

気象庁は、3月14日に東京(靖国神社)の桜の開花を発表した。平年(3月26日)より12日早く、昨年(3月21日)より7日早い開花となった。8日後の3月22日には平年(4月3日)より12日早く、昨年(3月27日)より5日早い満開を迎えた。

日降水量が観測史上1番目、3番目の大雨(4月13日、4月18日)

4月13日、18日とも前線を伴った低気圧が関東付近を通過した。このため、関東地方は発達した雨雲がかかり、各地で大雨となった。八王子市(アメダス)では、13日は夕方を中心に雨脚が強まり、日降水量は90.0mmとなった。また、18日は夕方にかけて雨が降り、11時には時間20.5mmを観測するなど、一時強く降った。18日の日降水量は115.0mmとなった。これらは1976年の統計開始以来、13日は3番目に多く、18日は最も多かった。

月平均気温が観測史上5番目に低かった(4月)

4月は低気圧がたびたび通過して雨の降る日があり、また下旬は寒気が流れ込む日があったため、中旬・下旬を中心に気温の低い日が多かった。八王子市(アメダス)の月平均気温は11.9℃で、1977年の統計開始以来5番目に低かった。

月間日照時間が観測史上2番目に多かった(4月)

4月は上旬と下旬に高気圧に覆われて晴れた日が多かった。4月の月間日照時間は221.2時間で、1988年に統計を取り始めてから2番目に多かった。

台風第1号発生(5月12日)

5月12日にフィリピンの東の海上で台風第1号が発生した。台風第1号が5月以降に発生したのは2016年以来4年ぶりで、1951年の統計開始以来8番目の遅さとなった。また、19日には、台風から変わった低気圧周辺の湿った空気の影響で関東でも本降りの雨となり、八王子市(アメダス)の日降水量は40.0mmとなった。

月平均気温が観測史上7番目に高かった(5月)

5月は高気圧に覆われて晴れた日が多かっただけでなく、南からの暖かい空気に覆われる日も多く、気温の高い日が多かった。八王子市(アメダス)の月平均気温は18.9℃で、1977年の統計開始以来7番目に高い記録となった。

月降水量が観測史上10番目に少なかった(5月)

5月は中旬に低気圧の影響でまとまった雨が降った日があったものの、高気圧に覆われて晴れた日が多かった。八王子市(アメダス)の月降水量は67.0mmで、1976年の統計開始以来10番目に少ない記録となった。

関東甲信地方で梅雨入り(6月11日)

11日は、前線が日本海に北上し、前線に向かって暖かく湿った空気が流れ込んだ。気象庁は、関東甲信地方が梅雨入りしたとみられると発表した。これは、平年より3日遅く、昨年より4日遅かった。

日最大10分間降水量が多い方から数えて2番目(6月12日)

12日は、梅雨前線が本州付近に停滞し、前線に向かって暖かく湿った空気が流れ込んだため、関東地方では大気の状態が不安定となった。八王子市(アメダス)では、日最大10分間降水量が9.0mmとなり、2008年に統計を取り始めてから6月としては2番目に多かった。

月平均気温が高い方から数えて2番目(6月)

6月は、太平洋高気圧が日本の南海上で西へ張り出し、高気圧の縁を回って暖かい空気が入りやすかった。また、晴れて強い日射の影響を受けた日もあったため、八王子市(アメダス)では、月平均気温が22.8℃となり、1977年に統計開始以来6月としては2番目に高かった。

月降水量は7月としては多い方から数えて2番目(7月)

7月は、曇りや雨の日が多く、八王子市(アメダス)の月降水量は350.0mmに達した。1976年7月の統計開始以来2番目に多かった(第1位は2015年の410.5mm)。

月間日照時間は7月としては少ない方から数えて4番目(7月)

7月は、曇りや雨の日が多く、八王子市(アメダス)の月間日照時間は41.2時間で、平年(141.6時間)の29%しかなかった。1988年7月の統計開始以来、少ない方から数えて4番目となった。

7月の台風の発生数ゼロ(7月)

7月の台風発生数はゼロとなった(速報値)。7月に台風の発生がないのは、1951年の統計開始以来初となった。気象庁は、今年はインド洋で海面水温が平年より高く、積乱雲の活動が活発となった影響で北西太平洋では不活発となり、台風ができにくかったのではないかとしている。

月平均気温が年間を通して高いほうから1番目(8月)

8月は、勢力の強い太平洋高気圧に覆われて全国的に記録的な猛暑に見舞われた。八王子市(アメダス)では、35°Cを超える猛暑日が17日あり、猛暑日以外でもすべて30度を超える真夏日となった。このため、月平均気温は28.6°Cとなり、1977年の統計開始以来、年間を通して1番目に高かった(第2位は2010年8月の28.4°C)。

日最高気温が年間を通して高いほうから1番目タイ(8月11日)

11日は、全国的に気温が上がり、全国のアメダス約920地点中、35°C以上の猛暑日地点数は230地点となり、3地点で40°C以上を観測した。八王子市(アメダス)では8月11日の日最高気温が39.3°Cとなった。これは、年間を通して2018年7月23日と並んで1番目タイの高温となり、8月としては1番目に高かった。

平年より遅い梅雨明け(8月1日)

気象庁は、1日に関東甲信地方が梅雨明けしたと発表した(確定値)。8月に梅雨明けとなるのは、関東甲信地方では2007年以来13年ぶりとなり、平年(7月21日ごろ)より11日遅く、昨年(7月24日ごろ)より8日遅かった。これは1951年の統計開始以来4番目タイとなる遅い梅雨明けとなった。

大雨警報(土砂災害)発表(9月6日)

5日夜から6日にけて、高気圧の縁と台風第10号から流れ込む暖かく湿った空気の影響で、大気の状態が不安定になった。八王子市(アメダス)では、6日6時44分に大雨警報(土砂災害)が発表された。6日3時57分には、日最大10分間降水量10.5mmを観測し、2008年に統計を取り始めてから9月としては多い方から数えて8番目となった。大雨警報はその後、同10時29分に注意報に切り替わった。

月平均気温が9月としては、高い方から数えて10番目(9月)

9月は、上旬を中心に高気圧の縁を回って暖かい空気が流入しやすかった。八王子市(アメダス)では、月平均気温が23.3°Cとなり、1977年の統計開始以来、高い方から数えて10番目となった。また、4日は日最高気温が35.8°Cの猛暑日となり、1977年の統計開始以来、9月としては高い方から数えて10番目となった。

月間日照時間が9月としては、少ない方から数えて8番目(9月)

9月は、期間の中頃を中心に前線や湿った空気の影響で曇りや雨の日が多かった。八王子市(アメダス)では、月間日照時間が97.1時間となり、1988年の統計開始以来、9月としては8番目に多かった。

日最低気温が10月としては低い方から数えて7番目だった(10月31日)

31日は、上空にこの時期としては強い寒気が流れ込み、関東地方は前夜から晴れて放射冷却が強まったため、各地で冷え込んだ。八王子市(アメダス)では日最低気温3.6℃を観測し、この秋一番の冷え込みとなった。これは、10月としては1977年の統計開始以来7番目に低い気温となった。

月間日照時間が10月としては少ない方から数えて7番目だった(10月)

東京地方は、期間の中頃までは低気圧や前線、湿った空気の影響で曇りや雨の日が多かった。八王子市(アメダス)では、月間日照時間は107.3時間となり、10月としては1988年の統計開始以来7番目に少なかった。

10月としては過去最多の台風発生数(10月)

29日21時、カロリン諸島で台風第20号が発生した。今月7つ目の台風となり、10月としては2013年、1992年、1984年に並ぶ過去最多の発生数となった。

東京地方で3年ぶりに「木枯らし1号」(11月4日)

4日の日本付近は西高東低の冬型の気圧配置となり、東京地方は明け方に北よりの風が強まって、東京都心では3時26分に最大瞬間風速15.8m/sを観測した。そのため、気象庁は「木枯らし1号」が吹いたと発表した。東京地方での「木枯らし1号」の発表は、2017年以来3年ぶり。

月降水量が少ない方から数えて3番目(11月)

11月は、期間を通して冬型の気圧配置や移動性高気圧により晴れの日が多くなった。そのため、雨の降る日が少なく、八王子市(アメダス)では、月降水量が11.5mmとなり、11月としては1976年の統計開始以来、3番目に少なかった(1位は1998年の3.0mm)。なお、月間日照時間は179.2時間で、こちらは1987年の統計開始以来、8番目に多かった。

月平均気温が高い方から数えて5番目(11月)

11月は、中旬の後半を中心に北日本以北を通過する低気圧に向かって南から暖かい空気が流れ込んだため、全国的に気温が高く、特に18日から20日にかけては本州の広い範囲で夏日となった。八王子市(アメダス)でも20日に25.1℃、19日に25.0℃の日最高気温を観測し、それぞれ11月としては1977年の統計開始以来、6番目と7番目の高さだった。そのため、月平均気温は12.3℃となり、1977年の統計開始以来、5番目の高さとなった。

東京で初霜・初氷を観測(12月15日)

15日は、この時期としては強い寒気が日本列島に流れ込み、東京都心では初霜(虎ノ門)と初氷(北の丸公園)を観測した。初霜は平年より5日早く、昨年より7日遅かった。また、初氷は平年より2日早く、昨年より53日早い観測となった。

日最大瞬間風速、日最大風速が大きい方からそれぞれ4番目と6番目(12月30日)

30日は、低気圧が発達しながら関東南岸から日本の東海上へ進んだため、関東地方は夕方から各地で北よりの風が強まった。八王子市(アメダス)では、18:32に日最大瞬間風速21.8m/sを観測し、17:36に日最大風速12.2m/sを観測した。日最大瞬間風速は、2008年に統計を取り始めてから12月としては4番目、日最大風速は、1983年の統計開始以来12月としては6番目に大きかった。

月降水量が少ない方から4番目(12月)

12月は、冬型の気圧配置となることが多く、低気圧の影響を受けにくかったため、晴れの日が多かった。八王子市(アメダス)では、月降水量が1.0mmとなり、1976年に統計開始以来、12月としては4番目に少なかった。

観測データについて

観測所の位置

昭和32年5月1日から昭和58年9月30日まで

八王子市元本郷町二丁目21番1号 八王子市立第四中学校内
北緯35度39分42秒、東経139度19分24秒、海拔121m
風速計の地面からの高さ21m

昭和58年10月1日から

八王子市元本郷町三丁目24番1号 八王子市役所内
北緯35度39分49秒、東経139度19分13秒、海拔123m
風速計の地面からの高さ49.8m

雨量観測所（テレメーター装置によって天気相談所間送受信）

上恩方雨量観測所	市内上恩方町	市立恩方第二小学校内	昭和59年3月6日観測開始
南大沢雨量観測所	市内南大沢	市南多摩都市霊園内	昭和60年3月18日観測開始
戸吹雨量観測所	市内戸吹町	市環境部最終処分場内	昭和60年9月10日観測開始
上川雨量観測所	市内上川町	東京電力新多摩変電所内	昭和61年8月27日観測開始
館雨量観測所	市内館町	市環境部館清掃事業所内	昭和61年8月27日観測開始
高尾山口雨量観測所	市内高尾町	高尾登山電鉄清滝駅内	昭和62年7月28日観測開始
宇津木雨量観測所	市内久保山町	市内宇津木台小学校内	平成11年8月9日観測開始

平年値

昭和56年から平成22年までの30年間の平均値を使用。

観測の日界

24時00分

発行 八王子市
令和3年3月31日 発行
通巻 第60号