

八 王 子 市

気 象 月 報

令和2年8月

2020-8

八王子市の天気予報ホームページ

<http://micosfit.jp/hachioji/>

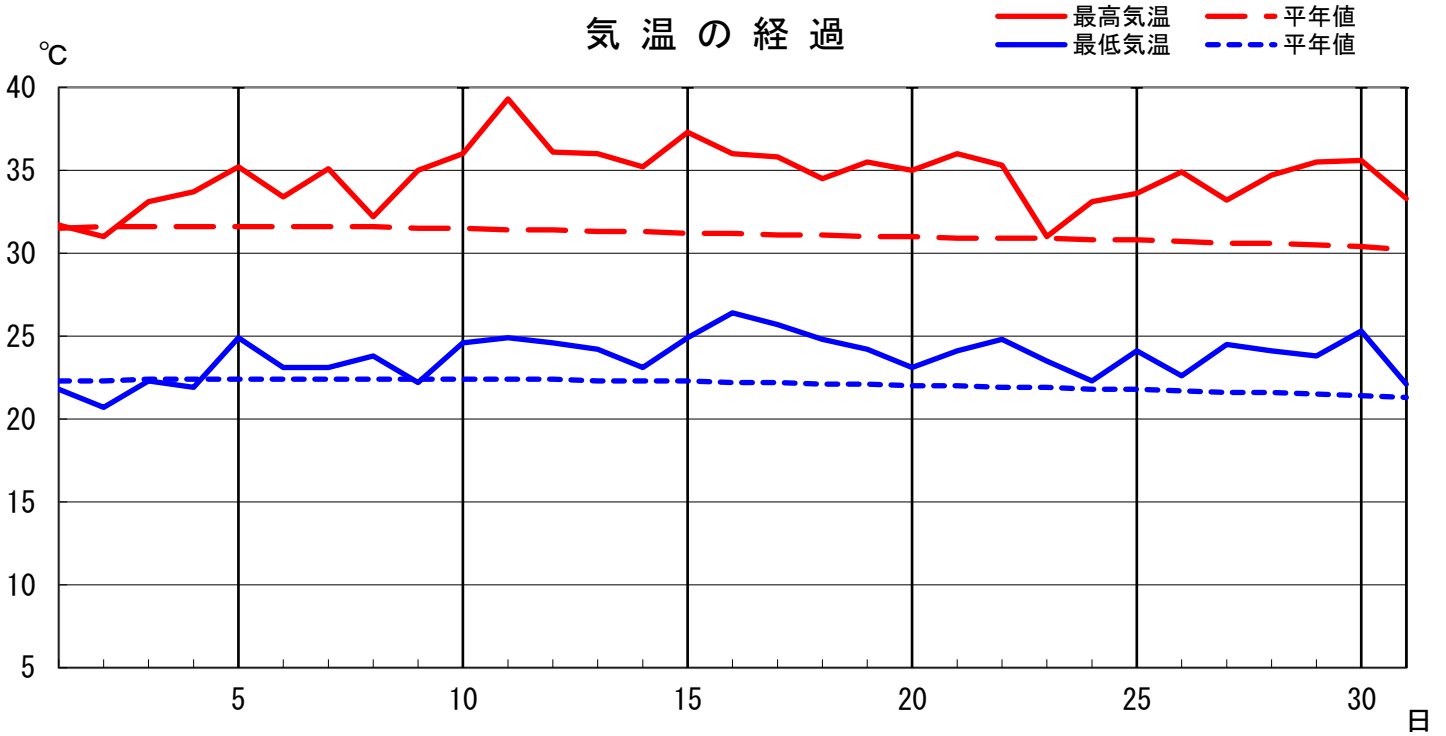
気 象 表

2020年（令和2年）8月

観測の日界は0時

要素 日		気 温 °C			降水量 mm	最小 湿度	最大風速(10分)		24時間 平均風速 m/s	日照時間 h	備 考
		平均	最高	最低			風向	風速m/s			
1	土	26.2	31.7	21.8	0.0	48.8	ESE	5.5	2.6	6.3	
2	日	25.8	31.0	20.7	0.0	50.7	SE	5.4	2.0	6.8	
3	月	26.7	33.1	22.3	0.0	50.1	S	6.7	3.0	7.5	
4	火	27.3	33.7	21.9	0.0	55.4	S	7.5	3.2	8.7	
5	水	28.7	35.2	24.9	0.0	50.1	S	7.8	2.8	8.8	
6	木	28.2	33.4	23.1	0.0	58	S	8.9	3.6	11.2	
7	金	29.8	35.1	23.1	0.0	42.9	SSE	5.7	2.4	8.9	
8	土	27.5	32.2	23.8	0.0	61.7	NNW	5.7	2.7	1.9	
9	日	28.1	35.0	22.2	0.0	49.3	WSW	4.1	1.7	6.4	
10	月	29.8	36.0	24.6	0.0	49.6	SE	6.0	1.8	7.3	
上旬 下段は平年		27.8	33.6	22.8	0.0	52			2.6	73.8	
11	火	32.4	39.3	24.9	0.0	37	S	5.8	2.4	12.8	
12	水	28.7	36.1	24.6	31.5	52.1	N	7.6	2.2	5.6	
13	木	29.0	36.0	24.2	0.5	47.2	S	6.0	1.9	8.9	
14	金	28.7	35.2	23.1	0.0	50.5	S	7.9	3.3	8.8	
15	土	30.6	37.3	24.9	0.0	43.1	SSE	6.9	2.5	12.2	
16	日	30.4	36.0	26.4	2.5	44.9	E	7.3	2.6	7.3	
17	月	29.5	35.8	25.7	0.0	55.1	SSE	6.8	2.6	6.9	
18	火	29.4	34.5	24.8	0.0	46.2	NNE	7.7	3.0	6.3	
19	水	28.5	35.5	24.2	0.0	46.3	S	7.6	3.0	11.5	
20	木	28.7	35.0	23.1	0.0	44	S	7.5	3.1	11.7	
中旬 下段は平年		29.6	36.1	24.6	34.5	47			2.7	92.0	
21	金	29.3	36.0	24.1	0.0	45.2	S	7.3	2.8	11.0	
22	土	28.6	35.3	24.8	0.0	45.3	S	8.8	3.0	4.7	
23	日	26.3	31.0	23.5	0.0	57.3	SSE	6.4	2.5	3.6	
24	月	27.4	33.1	22.3	0.0	45.3	ESE	5.6	3.0	6.1	
25	火	27.9	33.6	24.1	0.0	47.3	S	7.3	2.3	7.8	
26	水	28.7	34.9	22.6	0.0	40.7	SSW	7.5	2.5	10.2	
27	木	28.4	33.2	24.5	0.5	56.4	S	8.5	2.8	6.5	
28	金	29.0	34.7	24.1	0.0	50.1	S	8.2	3.9	10.9	
29	土	29.3	35.5	23.8	0.0	50	S	8.5	3.6	11.8	
30	日	29.4	35.6	25.3	0.0	43.9	S	8.6	3.4	7.9	
31	月	26.9	33.3	22.1	2.0	56.6	SE	7.1	2.8	2.3	
下旬 下段は平年		28.3	34.2	23.7	2.5	49			3.0	82.8	
月 下段は平年		28.6	34.6	23.7	37.0	49			2.7	248.6	
			31.2	22.1	242.2						

気温の経過



要素別日表

最多風向は最大風速(10分)に関するもの

日最高気温			日最低気温			風速 10m/s以上	最多風向 (日数)
平年以上	25℃以上	30℃以上	平年以下	25℃以上	20℃以下		
30	31	31	5	3	0	0	S 14

降水日数					雷雨日数 (1mm以上)
1mm以上	10mm以上	30mm以上	50mm以上	100mm以上	
3	1	1	0	0	0

5月～10月の気温階級
日最高気温：25℃以上、30℃以上
日最低気温：25℃以上、20℃以下

11月～4月の気温階級
日最高気温：10℃以上、20℃以上
日最低気温：0℃未満、-5℃以下

雨量観測所の降水量 (mm)

日	上川	上恩方	宇津木	高尾山口	館	戸吹	南大沢
1	0.5	1.0		1.0	×	0.0	0.0
2					×		
3					×		
4					×		
5					×		
6					×		
7					×		
8					×	0.0	
9					×		
10					×		
11					×		
12	22.5	15.5	78.5	25.0	×	51.5	25.5
13	13.0		0.5	3.0	×	0.5	1.0
14					×		
15					×		

日	上川	上恩方	宇津木	高尾山口	館	戸吹	南大沢
16	3.0		0.5	4.0	×	1.0	0.0
17	0.5			1.0	×	0.0	0.0
18				0.0	×		
19		0.0			×		
20				0.0	×		
21					×		
22	0.0			0.0	×		0.5
23	0.0				×		5.5
24		0.0		0.0	×		
25					×		
26					×		
27	1.0	1.0		10.5	×	0.5	10.5
28		0.0			×	0.0	
29					×		
30					×		
31	54.0	89.5	3.5	42.0	×	10.0	28.5
月	94.5	107.0	83.0	86.5	×	63.5	71.5

・空欄は無降水。 ×は欠測

・宇津木は0.5mm未満の降水は無降水としています。

気 象 概 況

●8月は、記録的な高温・少雨・多照となった

8月は、勢力の強い太平洋高気圧に覆われて晴れた日が多かった。また、全国的に暖かな空気に覆われたため、気温は高く、東・西日本では記録的な高温となった。また、東・西日本太平洋側では、降水量が記録的に少なく、日照時間も記録的に多かった。

八王子市（アメダス）の月平均気温は28.6℃で平年（26.1℃）よりかなり高かった。月間日照時間は248.6時間で平年（176.5時間）よりかなり多かった。月降水量は37.0mmで平年（242.2mm）よりかなり少なかった。

上旬は、日本の南海上を中心に太平洋高気圧の勢力が強まり、東・西日本太平洋側は晴れの日が多かった。八王子市（アメダス）の旬平均気温は27.8℃で平年（26.5℃）より高かった。旬間日照時間は73.8時間で平年（61.4時間）より多かった。旬降水量は0.0mmで平年（68.6mm）よりかなり少なかった。

中旬は、勢力の強い太平洋高気圧に覆われ、東・西日本を中心に晴れて厳しい暑さの日が多かった。八王子市（アメダス）の旬平均気温は29.6℃で平年（26.1℃）よりかなり高かった。旬間日照時間は92.0時間で平年（56.5時間）よりかなり多かった。旬降水量は34.5mmで平年（80.0mm）より少なかった。

下旬は、日本の東海上を中心に太平洋高気圧の勢力が強く、北・東・西日本は晴れて厳しい暑さの日が多くなった。八王子市（アメダス）の旬平均気温は28.3℃で平年（25.7℃）よりかなり高かった。旬間日照時間は82.8時間で平年（59.2時間）よりかなり多かった。旬降水量は2.5mmで平年（93.6mm）よりかなり少なかった。

気 象 メ モ

月平均気温が年間を通して高いほうから1番目（8月）

8月は、勢力の強い太平洋高気圧に覆われて全国的に記録的な猛暑に見舞われた。八王子市（アメダス）では、35℃を超える猛暑日が17日あり、猛暑日以外でもすべて30度を超える真夏日となった。このため、月平均気温は28.6℃となり、1977年の統計開始以来、年間を通して1番目に高かった（第2位は2010年8月の28.4℃）。

日最高気温が年間を通して高いほうから1番目タイ（8月11日）

11日は、全国的に気温が上がり、全国のアメダス約920地点中、35℃以上の猛暑日地点数は230地点となり、3地点で40℃以上を観測した。八王子市（アメダス）では8月11日の日最高気温が39.3℃となった。これは、年間を通して2018年7月23日と並んで1番目タイの高温となり、8月としては1番目に高かった。

平年より遅い梅雨明け（8月1日）

気象庁は、1日に関東甲信地方が梅雨明けしたと発表した（確定値）。8月に梅雨明けとなるのは、関東甲信地方では2007年以来13年ぶりとなり、平年（7月21日ごろ）より11日遅く、昨年（7月24日ごろ）より8日遅かった。これは1951年の統計開始以来4番目タイとなる遅い梅雨明けとなった。

発 行 八王子市

令和2年9月20日 発行
通巻 第716号