

気象年報

令和4年

2022年

八王子市

八王子市 令和4年の気象

目 次

令和4年の気象概況	2
気象概表	3
気温の経過（グラフ）	4
湿った空気と前線停滞に伴う大雨（2022年7月14日～15日）	5
台風第15号による大雨（2022年9月23日～24日）	7
八王子市（アメダス）の日最大風速の風向方位別頻度	9
八王子市（アメダス）の毎日の平均気温	10
八王子市（アメダス）の毎日の最高気温	11
八王子市（アメダス）の毎日の最低気温	12
八王子市（アメダス）の毎日の降水量	13
上川雨量観測所の毎日の降水量	14
上恩方雨量観測所の毎日の降水量	15
宇津木雨量観測所の毎日の降水量	16
高尾山口雨量観測所の毎日の降水量	17
館雨量観測所の毎日の降水量	18
戸吹雨量観測所の毎日の降水量	19
南大沢雨量観測所の毎日の降水量	20
気象メモから	21
観測データについて	25

令和4年の気象概況

冬（1～2月）

1月は、冬型の気圧配置や高気圧に覆われて晴れの日が多くなったが、前線や低気圧の影響で雨や雪となった日もあった。また、上旬と中旬を中心に寒気が流れ込み気温が低くなり、特に上旬の気温はかなり低くなった。6日は関東南部で雪が降り、市内でも積雪となった。

2月は、冬型の気圧配置や高気圧に覆われて晴れの日が多くなったが、上旬から中旬にかけては低気圧の影響を受けて雪や雨の日があった。また、強い寒気の影響を受けて気温が低くなった。

春（3～5月）

3月は、期間の前半は高気圧に覆われて晴れる日が多くなった。期間の後半は低気圧や前線と高気圧が交互に通過したため天気は数日の周期で変化し、雨や雷雨となる日もあった。期間を通して大陸からの寒気の影響を受けにくく、南から暖かい空気が流れ込んだ時期もあったため、気温は高くなったが、寒暖差が大きく、雪の降った日もあった。

4月は、期間の前半は高気圧に覆われて晴れる日もあったが、期間の後半を中心に前線や低気圧の影響で曇りや雨の日が多く、大雨の日もあった。高気圧や南からの暖かい空気の影響で気温がかなり高い日があった一方、時々寒気の影響を受けて気温がかなり低い日もあり、気温の変動が大きくなった。

5月は、期間の前半は前線や低気圧の影響で雨の日が多くなった。期間の後半は高気圧に覆われて晴れの日が多くなったが、気圧の谷や湿った空気の影響で大雨の日もあった。

夏（6～8月）

6月は、高気圧に覆われて晴れの日が多くなったが、期間の前半は梅雨前線の影響で大雨の日もあった。また、上旬と中旬は気温の低い日があったが、下旬は太平洋高気圧に覆われて6月としては記録的な猛暑となった。

7月は、太平洋高気圧に覆われて晴れの日が多くなったが、気圧の谷や上空の寒気の影響で曇りや雨の日があり、大雨の日もあった。また、上旬と下旬を中心に気温の高い日が多くなった。

8月は、曇りや晴れの日もあったが、低気圧や前線及び湿った空気の影響で雨の日もあった。期間の中頃には、台風第8号が接近・通過した。上旬は猛暑日となった日が多くなった。

秋（9～11月）

9月は、高気圧に覆われて晴れの日が多くなったが、期間の後半は気圧の谷や低気圧、台風の影響で曇りや雨の日が多くなり、18日は台風第14号、23日から24日にかけては台風第15号の影響で大雨となった。また、中旬と下旬を中心に気温が高くなった。

10月は、高気圧と低気圧が交互に通過し、天気は数日の周期で変化した。期間の前半は前線や低気圧の影響で雨の日もあった。気温の変動が大きく、4日の最高気温は30.6℃と真夏日となったが、7日の最高気温は13.3℃と12月上旬並となった。また、下旬を中心に気温は低くなった。

11月は、期間の前半は高気圧に覆われて晴れの日が多くなった。期間の後半は高気圧と低気圧が交互に通過したため、天気は数日の周期で変化し、前線の影響で雨の日もあった。また、寒気の影響が弱く、暖かい空気が流れ込み、気温がかなり高くなった。

冬（12月）

12月は、冬型の気圧配置で晴れの日が多くなったが、低気圧や前線の影響で雨の日もあった。また、中旬から下旬を中心に寒気の影響を受けた。

気象概表(アメダス八王子)

月	日最高気温(°C)						日最低気温(°C)						月平均気温(°C)	
	月平均 右は平年		月最高 右は起日		月最低 右は起日		月平均 右は平年		月最低 右は起日		月最高 右は起日		max+min 2 (右は平年)	
1	9.0	9.3	12.6	9	2.1	6	-3.2	-1.8	-7.0	1	2.4	11	2.9	3.4
2	9.9	10.3	17.4	27	3.9	10	-2.7	-0.9	-6.3	6	0.7	20	3.6	4.5
3	16.1	13.7	24.7	14	7.3	8	3.9	2.7	-2.5	7	11.0	27	10.0	8.0
4	20.0	19.1	27.7	23	8.9	3	9.3	7.7	-0.4	2	18.6	27	14.7	13.3
5	23.3	23.6	30.1	29	14.7	1	13.1	12.9	7.4	4	18.3	27	18.2	18.1
6	27.6	26.0	38.1	25	16.6	14	17.8	17.4	13.1	2	24.7	30	22.7	21.4
7	31.8	30.1	37.4	1	23.8	15	23.1	21.5	20.9	9	25.4	26	27.5	25.4
8	31.7	31.4	38.5	2	24.6	30	23.0	22.4	18.5	29	26.8	1	27.4	26.4
9	28.1	27.1	32.2	6	21.9	21	20.1	18.8	15.6	21	23.3	19	24.1	22.6
10	20.7	21.5	30.6	4	13.2	25	11.6	13.0	4.9	27	17.7	3	16.2	16.9
11	18.6	16.4	23.7	3	12.9	15	7.7	6.4	3.9	17	11.9	30	13.2	11.1
12	11.7	11.7	16.5	4	6.6	23	0.3	0.8	-3.6	20	7.3	1	6.0	5.9
年	20.7	20.0	38.5	8月2日	2.1	1月6日	10.3	10.1	-7.0	1月1日	26.8	8月1日	15.5	14.7

月	降水量			最大日降水量	最小湿度		平均風速	最大瞬間風速			日照時間
	mm	平年	平年比(%)	mm 右は起日	%	右は起日	m/s	m/s 右は起日			h
1	15.5	54.1	29%	14.5 11	14	21	2.3	北北西	19.8	21	214.5
2	42.0	46.1	91%	18.5 10	8	17	2.4	西	17.3	27	201.9
3	91.0	102.9	88%	45.0 18	9	6	2.8	南南西	17.9	26	200.2
4	198.0	114.1	174%	53.5 4	20	10	2.9	南	18.5	26	172.4
5	136.0	124.7	109%	64.5 27	23	11	3.0	南	19.7	2	181.1
6	151.5	172.0	88%	77.0 6	20	1	2.8	南	19.1	2	161.2
7	119.0	188.3	63%	29.0 15	34	1	3.1	南	15.3	10	171.3
8	142.5	212.5	67%	83.5 13	34	2	3.0	南	19.2	11	134.8
9	355.0	264.4	134%	119.5 18	37	28	2.8	南	22.4	19	117.7
10	112.0	230.8	49%	45.5 7	27	2	2.3	南南西	13.5	21	123.9
11	66.5	80.1	83%	43.0 23			2.2	南	19.7	29	164.7
12	44.5	53.1	84%	23.0 22			2.1	南西	17.9	23	194.0
年	1473.5	1643.0	90%	119.5 9月18日	8	2月17日	2.6	南	22.4	9月19日	2037.7

月	雷雨日数 (1mm以上)	風速10m/s 以上の日数	気温階級別日数				降水量階級別日数				
			最低気温		最高気温		1mm 以上	10mm 以上	30mm 以上	50mm 以上	100mm 以上
			-5°C 以下	0°C 未満	25°C 以上	30°C 以上					
1	0	2	7	28	0	0	2	1	0	0	0
2	0	1	2	25	0	0	5	2	0	0	0
3	1	4	0	2	0	0	4	4	1	0	0
4	0	4	0	1	8	0	14	7	1	1	0
5	2	6	0	0	13	1	10	4	1	1	0
6	1	2	0	0	22	9	14	4	1	1	0
7	0	1	0	0	29	23	12	4	0	0	0
8	3	5	0	0	30	20	10	2	1	1	0
9	4	3	0	0	23	10	13	9	4	3	1
10	0	0	0	0	4	1	12	3	1	0	0
11	0	1	0	0	0	0	5	1	1	0	0
12	0	0	0	15	0	0	7	1	0	0	0
年	11	29	9	71	129	64	108	42	11	7	1
	3%	8%	2%	19%	35%	18%	30%	12%	3%	2%	0%

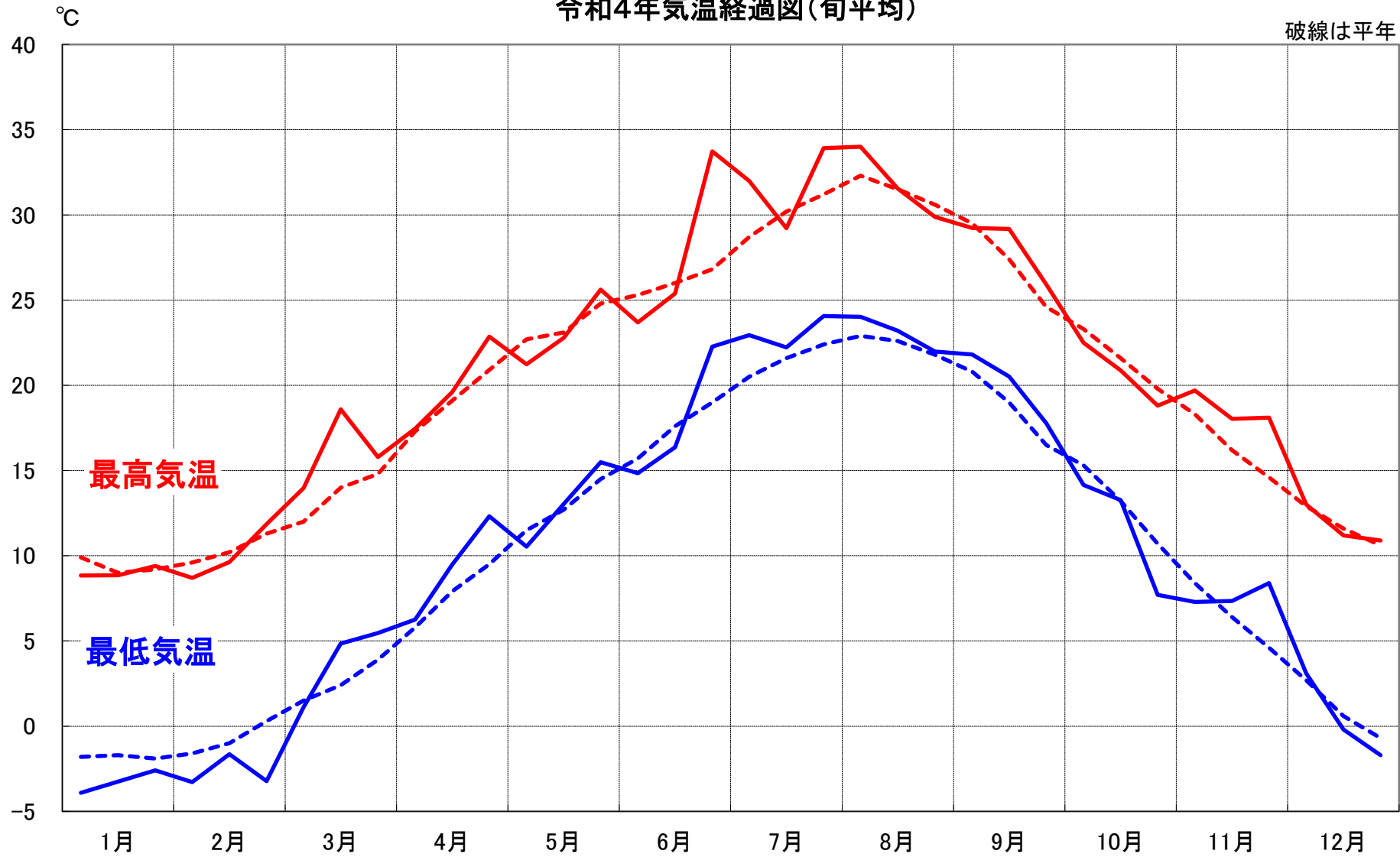
・データに付加する記号の意味

値): 準正常値 統計値を求める対象となる資料の一部が許容する範囲内で欠けている場合。

値]: 資料不足値 統計値を求める対象となる資料が許容する資料数を満たさない場合。

令和4年気温経過図(旬平均)

破線は平年



湿った空気と前線停滞に伴う大雨（2022年7月14日～15日）

7月14日夜から15日にかけては、前線が本州付近に停滞し、南から暖かく湿った空気が流れ込んだ。このため、関東地方では大気の状態が不安定となり、14日の夕方から所々に発達した雨雲がかかった。15日も発達した雨雲が南から北上して次々に通過した。

14日から15日の関東地方の合計降水量は、神奈川県平塚で104.5mmと100mmを超える大雨となったのをはじめ、横浜と相模原中央で87.5mm、東京都心で84.0mmとなった。

八王子市では、14日夕方から断続的に雨が降り雨脚が強まった。15日も断続的に雨が降り、日中は発達した雨雲が次々と市内を通過した。このため、15日の日中は時間雨量10mm前後のやや強い雨の降ったところがあった。なお、夜遅くには雨雲は八王子市から抜けて雨はほぼ止んだ。14日15時から15日にかけての累積降水量は、八王子市（アメダス）で45.0mmを観測した。その他は、南大沢で71.5mm、上川で70.0mm、高尾山口で59.5mmを観測し、この他の観測地点では40～50mmくらいとなった。

なお、八王子市には15日10時27分に大雨注意報が発表され、15日21時32分に解除された。



15日9時



15日15時
実況天気図



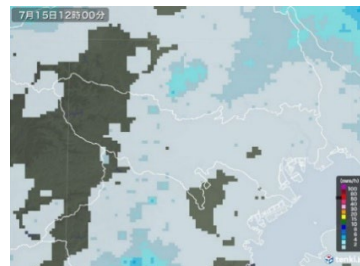
15日21時



15日6時



15日9時



15日12時



15日15時



15日18時



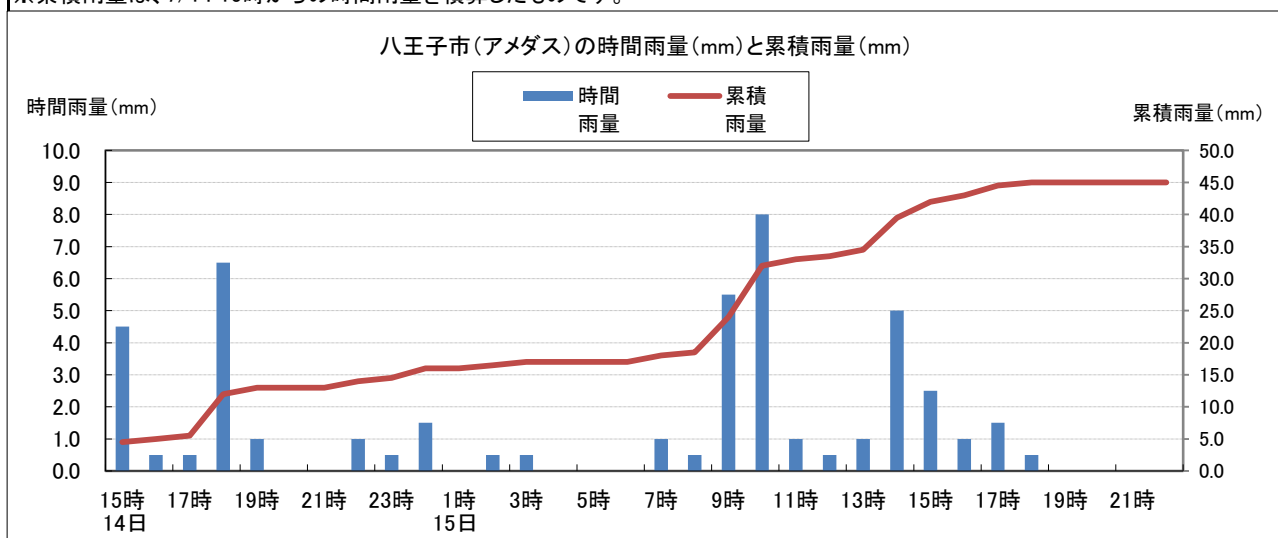
15日21時

レーダー画像(7月15日6時～21時)

八王子市(アメダス)の時間雨量(mm)と累積雨量(mm)

7月	アメダス 八王子		上川		上恩方		高尾山口		館		戸吹		宇津木		南大沢	
	時間 雨量	累積 雨量	時間 雨量	累積 雨量	時間 雨量	累積 雨量	時間 雨量	累積 雨量	時間 雨量	累積 雨量	時間 雨量	累積 雨量	時間 雨量	累積 雨量	時間 雨量	累積 雨量
14日15時	4.5	4.5	0.0	0.0	0.0	0.0	3.5	3.5	0.0	0.0	4.0	4.0	1.5	1.5	0.0	0.0
16時	0.5	5.0	4.5	4.5	3.5	3.5	0.5	4.0	0.5	0.5	5.5	9.5	0.5	2.0	0.0	0.0
17時	0.5	5.5	5.5	10.0	4.5	8.0	2.5	6.5	2.0	2.5	0.5	10.0	0.0	2.0	0.0	0.0
18時	6.5	12.0	6.0	16.0	0.5	8.5	0.0	6.5	3.5	6.0	4.5	14.5	0.0	2.0	2.0	2.0
19時	1.0	13.0	5.0	21.0	1.0	9.5	0.0	6.5	0.0	6.0	0.5	15.0	0.5	2.5	2.5	4.5
20時	0.0	13.0	1.5	22.5	0.0	9.5	0.0	6.5	0.0	6.0	0.0	15.0	0.0	2.5	1.5	6.0
21時	0.0	13.0	2.0	24.5	2.5	12.0	2.0	8.5	0.5	6.5	0.5	15.5	0.0	2.5	1.0	7.0
22時	1.0	14.0	1.0	25.5	0.5	12.5	0.5	9.0	1.0	7.5	0.5	16.0	0.5	3.0	1.0	8.0
23時	0.5	14.5	3.0	28.5	2.0	14.5	1.5	10.5	0.5	8.0	1.5	17.5	1.5	4.5	0.5	8.5
24時	1.5	16.0	2.0	30.5	0.5	15.0	2.5	13.0	2.0	10.0	1.0	18.5	1.0	5.5	0.5	9.0
15日1時	0.0	16.0	2.5	33.0	1.0	16.0	8.0	21.0	1.0	11.0	2.0	20.5	0.0	5.5	0.0	9.0
2時	0.5	16.5	1.0	34.0	0.5	16.5	5.5	26.5	1.5	12.5	1.5	22.0	0.0	5.5	0.0	9.0
3時	0.5	17.0	0.5	34.5	0.0	16.5	2.0	28.5	1.5	14.0	1.0	23.0	0.5	6.0	0.0	9.0
4時	0.0	17.0	6.0	40.5	1.5	18.0	3.0	31.5	0.0	14.0	0.5	23.5	0.0	6.0	0.0	9.0
5時	0.0	17.0	7.0	47.5	4.0	22.0	0.5	32.0	0.0	14.0	0.0	23.5	0.0	6.0	0.0	9.0
6時	0.0	17.0	3.0	50.5	3.5	25.5	2.0	34.0	0.5	14.5	0.5	24.0	0.0	6.0	0.0	9.0
7時	1.0	18.0	4.5	55.0	4.5	30.0	3.5	37.5	2.0	16.5	2.0	26.0	1.0	7.0	1.0	10.0
8時	0.5	18.5	1.5	56.5	2.0	32.0	1.0	38.5	1.5	18.0	1.0	27.0	0.5	7.5	7.0	17.0
9時	5.5	24.0	1.0	57.5	3.0	35.0	8.0	46.5	8.0	26.0	4.0	31.0	4.0	11.5	12.0	29.0
10時	8.0	32.0	4.5	62.0	3.0	38.0	6.0	52.5	7.0	33.0	6.0	37.0	8.0	19.5	11.5	40.5
11時	1.0	33.0	1.0	63.0	0.5	38.5	1.0	53.5	0.5	33.5	1.0	38.0	1.0	20.5	0.5	41.0
12時	0.5	33.5	0.0	63.0	0.0	38.5	0.5	54.0	0.5	34.0	0.5	38.5	0.5	21.0	0.0	41.0
13時	1.0	34.5	0.5	63.5	0.5	39.0	1.5	55.5	3.0	37.0	0.5	39.0	0.5	21.5	2.0	43.0
14時	5.0	39.5	2.5	66.0	1.0	40.0	1.5	57.0	8.5	45.5	1.5	40.5	15.0	36.5	15.0	58.0
15時	2.5	42.0	1.0	67.0	0.5	40.5	1.0	58.0	0.0	45.5	1.0	41.5	0.5	37.0	4.0	62.0
16時	1.0	43.0	1.0	68.0	0.5	41.0	0.0	58.0	0.5	46.0	1.5	43.0	1.0	38.0	4.0	66.0
17時	1.5	44.5	0.5	68.5	0.0	41.0	1.0	59.0	3.5	49.5	0.0	43.0	1.0	39.0	3.5	69.5
18時	0.5	45.0	0.5	69.0	0.5	41.5	0.0	59.0	0.5	50.0	0.5	43.5	1.0	40.0	0.5	70.0
19時	0.0	45.0	0.5	69.5	0.0	41.5	0.5	59.5	0.0	50.0	0.5	44.0	1.5	41.5	1.0	71.0
20時	0.0	45.0	0.0	69.5	0.0	41.5	0.0	59.5	0.0	50.0	0.0	44.0	0.0	41.5	0.5	71.5
21時	0.0	45.0	0.0	69.5	0.0	41.5	0.0	59.5	0.0	50.0	0.5	44.5	0.0	41.5	0.0	71.5
22時	0.0	45.0	0.5	70.0	0.0	41.5	0.0	59.5	0.0	50.0	0.0	44.5	0.0	41.5	0.0	71.5

※累積雨量は、7/14 15時から時間雨量を積算したものです。



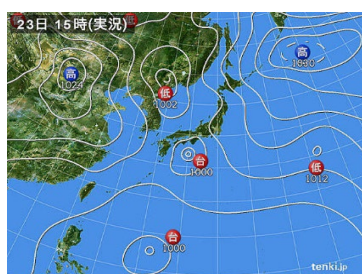
台風第15号による大雨（2022年9月23日～24日）

9月23日9時に室戸岬の南で発生した台風第15号は、北東に進み、近畿地方や東海地方に接近した後、24日9時に東海道沖で温帯低気圧に変わった。

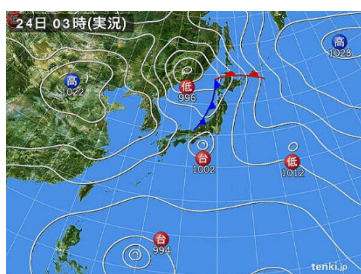
この台風の周辺の発達した雨雲により、東日本太平洋側を中心に大雨となった。静岡県や愛知県では23日夕方から24日明け方にかけて猛烈な雨や非常に激しい雨が降り、線状降水帯が発生するなど記録的な大雨となった。特に静岡県では猛烈な雨が降り続き、記録的短時間大雨情報が多数発表された。また、複数の地点で24時間降水量が400mmを超えて平年の9月の1か月の降水量を上回り、観測史上1位の値を更新した。関東南部では、24日は東京都心で112.5mmの日降水量を観測した。また、23日と24日の2日間の降水量は、相模原中央で150.0mm、東京で122.0mm、府中で113.0mmを観測し、100mmを越える大雨となった。

八王子市では、23日夕方から24日夕方にかけて雨が降り、23日夜遅くから24日未明にかけては時間雨量10mmから20mm前後のやや強い雨や強い雨が降った。23日15時から24日22時までの累積降水量は、八王子市（アメダス）で92.5mmを観測した。その他、南大沢で125.5mm、高尾山口、館で115mm前後と、100mmを超える大雨となった他、宇津木で98.0mm、戸吹、上川、上恩方で70～80mm前後となった。

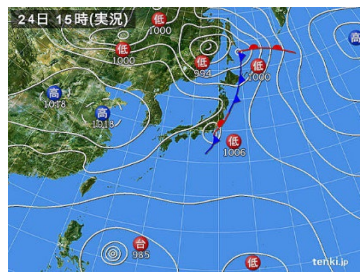
なお、八王子市には23日20時55分に大雨注意報と洪水注意報が発表された。洪水注意報は24日19時39分に、大雨注意報は24日20時09分に解除された。



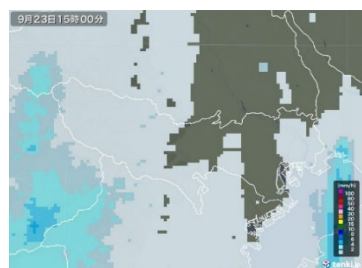
23日15時



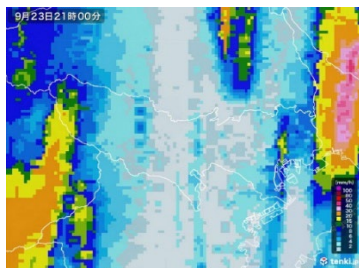
24日3時
実況天気図



24日15時



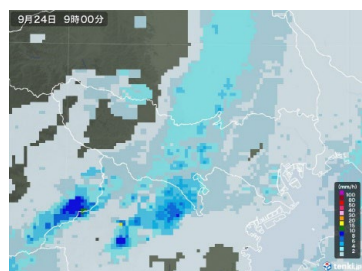
23日15時



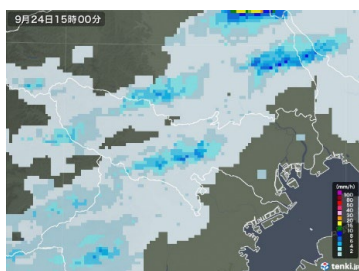
23日21時



24日3時



24日9時



24日15時



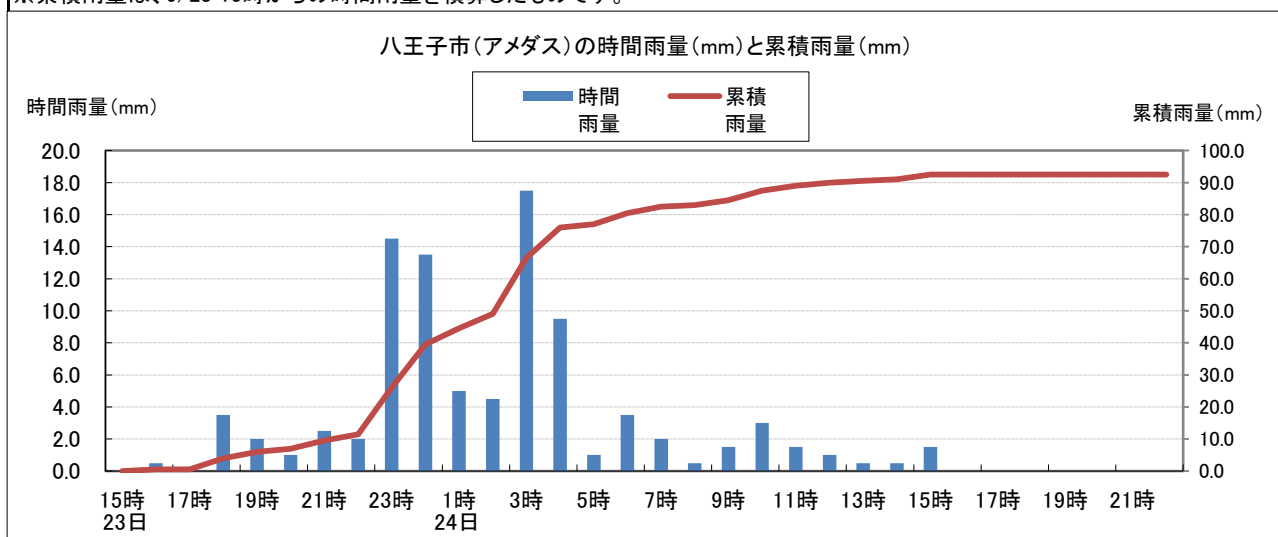
24日21時

レーダー画像(9月23日15時～9月24日21時)

八王子市(アメダス)の時間雨量(mm)と累積雨量(mm)

9月	アメダス 八王子		上川		上恩方		高尾山口		館		戸吹		宇津木		南大沢	
	時間 雨量	累積 雨量	時間 雨量	累積 雨量	時間 雨量	累積 雨量	時間 雨量	累積 雨量	時間 雨量	累積 雨量	時間 雨量	累積 雨量	時間 雨量	累積 雨量	時間 雨量	累積 雨量
23日15時	0.0	0.0	0.5	0.5	0.5	0.5	0.5	0.5	0.5	0.5	0.5	0.5	0.0	0.0	0.0	0.0
16時	0.5	0.5	1.0	1.5	1.0	1.5	1.5	2.0	0.5	1.0	0.5	1.0	0.0	0.0	0.0	0.0
17時	0.0	0.5	3.0	4.5	3.5	5.0	4.5	6.5	3.5	4.5	1.0	2.0	0.0	0.0	0.5	0.5
18時	3.5	4.0	2.0	6.5	2.0	7.0	2.5	9.0	2.5	7.0	2.5	4.5	4.0	4.0	3.5	4.0
19時	2.0	6.0	1.5	8.0	1.0	8.0	2.5	11.5	1.5	8.5	2.0	6.5	2.0	6.0	2.5	6.5
20時	1.0	7.0	0.5	8.5	0.5	8.5	0.5	12.0	2.0	10.5	0.5	7.0	2.0	8.0	0.5	7.0
21時	2.5	9.5	0.5	9.0	1.0	9.5	2.0	14.0	4.5	15.0	4.5	11.5	2.0	10.0	0.5	7.5
22時	2.0	11.5	2.0	11.0	2.0	11.5	3.0	17.0	3.5	18.5	1.5	13.0	1.5	11.5	2.5	10.0
23時	14.5	26.0	11.5	22.5	7.0	18.5	22.0	39.0	21.0	39.5	13.0	26.0	16.0	27.5	13.5	23.5
24時	13.5	39.5	16.0	38.5	16.5	35.0	17.5	56.5	15.0	54.5	13.0	39.0	16.5	44.0	18.0	41.5
24日1時	5.0	44.5	10.0	48.5	8.0	43.0	6.0	62.5	7.0	61.5	6.5	45.5	5.5	49.5	4.5	46.0
2時	4.5	49.0	6.5	55.0	9.0	52.0	5.5	68.0	5.0	66.5	8.5	54.0	4.0	53.5	6.5	52.5
3時	17.5	66.5	3.5	58.5	7.0	59.0	23.0	91.0	18.5	85.0	7.5	61.5	13.5	67.0	11.0	63.5
4時	9.5	76.0	1.0	59.5	1.0	60.0	2.5	93.5	7.0	92.0	2.5	64.0	10.5	77.5	15.0	78.5
5時	1.0	77.0	1.5	61.0	1.0	61.0	1.5	95.0	1.0	93.0	1.5	65.5	1.0	78.5	1.0	79.5
6時	3.5	80.5	2.5	63.5	2.0	63.0	4.0	99.0	3.5	96.5	4.5	70.0	1.5	80.0	2.0	81.5
7時	2.0	82.5	1.5	65.0	1.0	64.0	2.5	101.5	2.0	98.5	2.5	72.5	3.0	83.0	2.0	83.5
8時	0.5	83.0	0.0	65.0	0.0	64.0	0.0	101.5	0.5	99.0	0.0	72.5	3.5	86.5	7.0	90.5
9時	1.5	84.5	0.0	65.0	0.0	64.0	0.5	102.0	1.5	100.5	0.5	73.0	1.5	88.0	4.5	95.0
10時	3.0	87.5	1.0	66.0	1.0	65.0	3.5	105.5	3.5	104.0	3.0	76.0	2.5	90.5	4.0	99.0
11時	1.5	89.0	1.0	67.0	0.5	65.5	1.5	107.0	2.0	106.0	2.5	78.5	3.0	93.5	4.5	103.5
12時	1.0	90.0	3.0	70.0	2.5	68.0	2.5	109.5	1.5	107.5	1.5	80.0	2.0	95.5	3.0	106.5
13時	0.5	90.5	2.0	72.0	1.5	69.5	0.5	110.0	0.5	108.0	0.5	80.5	1.0	96.5	0.5	107.0
14時	0.5	91.0	0.0	72.0	0.0	69.5	0.5	110.5	0.5	108.5	0.0	80.5	0.5	97.0	0.0	107.0
15時	1.5	92.5	0.0	72.0	0.0	69.5	3.5	114.0	3.0	111.5	0.5	81.0	0.5	97.5	0.5	107.5
16時	0.0	92.5	0.0	72.0	0.0	69.5	2.0	116.0	3.0	114.5	0.0	81.0	0.0	97.5	9.0	116.5
17時	0.0	92.5	0.5	72.5	0.0	69.5	0.5	116.5	1.0	115.5	0.5	81.5	0.0	97.5	9.0	125.5
18時	0.0	92.5	0.0	72.5	0.5	70.0	0.0	116.5	0.0	115.5	0.0	81.5	0.0	97.5	0.0	125.5
19時	0.0	92.5	0.0	72.5	0.0	70.0	0.0	116.5	0.0	115.5	0.0	81.5	0.5	98.0	0.0	125.5
20時	0.0	92.5	0.0	72.5	0.0	70.0	0.0	116.5	0.0	115.5	0.0	81.5	0.0	98.0	0.0	125.5
21時	0.0	92.5	0.5	73.0	0.0	70.0	0.0	116.5	0.0	115.5	0.0	81.5	0.0	98.0	0.0	125.5
22時	0.0	92.5	0.0	73.0	0.0	70.0	0.0	116.5	0.0	115.5	0.0	81.5	0.0	98.0	0.0	125.5

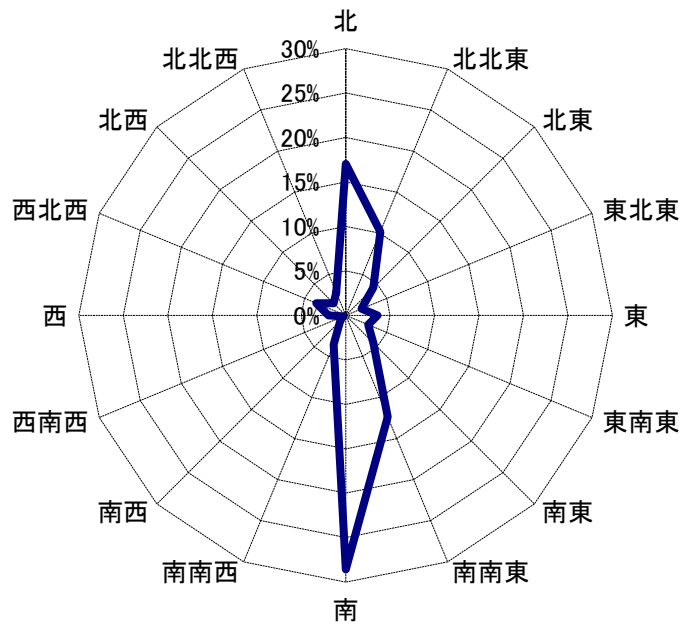
※累積雨量は、9/23 15時から時間雨量を積算したものです。



八王子市（アメダス）の日最大風速の風向 方位別頻度

月	NNE	NE	ENE	E	ESE	SE	SSE	S	SSW	SW	WSW	W	WNW	NW	NNW	N
1	7	1	0	0	1	1	3	7	0	0	0	1	0	2	2	6
2	5	1	2	1	1	2	3	2	0	0	0	0	1	1	1	8
3	2	2	1	0	2	1	3	11	1	0	0	2	0	0	0	6
4	2	1	1	0	0	2	5	11	0	0	0	0	0	0	2	6
5	1	0	0	0	2	2	7	11	3	0	0	0	0	0	1	4
6	1	0	0	1	1	2	3	15	1	0	0	0	0	0	0	6
7	2	0	1	1	0	0	8	15	2	0	0	0	0	0	0	2
8	1	1	0	4	0	1	3	14	2	2	0	0	0	0	0	3
9	2	4	2	1	2	0	3	9	1	0	0	0	1	1	0	3
10	7	4	0	0	0	2	1	3	0	0	0	1	6	1	1	5
11	5	1	0	4	0	2	3	5	1	0	0	0	3	0	1	5
12	2	1	0	1	1	1	3	1	2	1	1	3	2	2	2	8
年	37	16	7	13	10	16	45	104	13	3	1	7	13	7	10	62
	10%	4%	2%	4%	3%	4%	12%	29%	4%	1%	0%	2%	4%	2%	3%	17%

風配図



八王子市（アメダス）の毎日の平均気温（℃）

日	1月	2月	3月	4月	5月	6月	7月	8月	9月	10月	11月	12月
1	-0.4	3.0	8.8	6.8	11.6	20.9	30.2	31.2	25.9	21.9	13.1	9.6
2	0.9	3.2	9.3	6.6	12.4	21.0	29.6	32.0	22.9	21.8	15.5	9.1
3	2.4	3.9	8.2	7.2	13.8	19.8	27.9	31.7	23.9	21.7	15.4	7.2
4	3.0	3.1	6.9	8.5	16.6	19.9	25.2	24.9	25.8	23.6	13.8	8.6
5	1.6	1.7	9.7	12.7	18.9	20.7	25.0	23.4	26.6	19.0	12.6	6.5
6	-0.4	0.1	6.2	15.2	18.2	15.3	25.7	24.6	26.8	12.5	11.8	6.8
7	1.4	2.0	6.2	13.4	18.2	16.3	25.5	26.4	25.6	12.0	12.3	6.9
8	2.1	3.4	5.9	14.1	17.5	16.2	25.6	29.7	23.0	16.3	13.4	7.1
9	4.5	4.0	7.6	16.3	12.5	18.4	25.5	32.0	24.6	16.1	11.7	6.8
10	5.5	1.5	7.2	18.2	15.8	20.4	26.8	31.1	25.0	16.1	12.8	8.0
11	4.5	3.5	10.0	17.9	17.4	20.5	28.1	29.2	23.8	19.0	13.6	7.9
12	2.4	3.0	12.4	19.0	18.1	20.5	25.5	27.6	25.6	16.5	15.0	6.2
13	2.9	2.0	13.5	20.3	18.0	20.1	23.3	24.4	26.7	15.3	16.0	6.1
14	1.7	2.7	15.3	13.0	21.3	15.4	23.3	27.1	26.3	17.1	14.5	7.4
15	2.4	4.5	11.8	10.2	17.8	16.4	23.1	29.0	22.6	19.7	10.8	4.0
16	2.9	5.2	12.7	11.6	14.1	19.5	22.8	30.0	23.8	19.6	11.1	5.0
17	4.1	2.5	13.6	12.1	15.1	22.4	25.9	26.5	25.4	19.0	10.4	5.1
18	2.5	3.9	4.7	12.4	17.7	21.9	27.5	24.8	24.0	15.9	11.5	5.1
19	1.0	4.0	9.3	14.0	19.3	24.2	26.1	26.4	26.6	13.6	11.5	2.9
20	1.3	5.0	8.9	11.7	19.9	25.5	28.4	25.4	22.8	12.6	11.3	2.6
21	0.4	2.0	9.1	15.2	17.5	24.5	27.2	25.3	18.3	14.5	12.7	4.0
22	1.6	1.9	3.2	19.2	19.2	22.9	28.0	26.2	18.9	14.9	14.0	6.8
23	2.8	2.1	4.9	20.6	19.1	22.8	29.0	28.2	20.9	17.0	11.4	3.1
24	5.5	2.9	7.6	17.0	20.6	27.3	28.5	27.4	22.9	11.8	14.2	4.2
25	3.2	4.0	10.1	19.3	20.6	31.2	28.6	25.3	22.7	10.5	11.8	4.7
26	5.2	6.0	14.5	19.7	20.5	29.2	26.6	26.7	22.5	11.6	10.9	3.4
27	4.8	7.4	16.0	22.7	21.1	29.0	29.1	28.2	22.8	10.7	12.1	4.1
28	4.7	6.7	12.2	16.5	22.0	29.7	28.1	22.8	22.2	12.7	10.9	4.7
29	3.4	/	8.8	12.5	22.7	30.5	28.5	21.9	21.5	13.8	15.8	5.2
30	3.1	/	13.8	12.6	22.3	31.0	29.9	21.9	21.8	12.0	16.1	3.5
31	2.9	/	14.0	/	18.4	/	30.9	26.5	/	12.1	/	3.1

・データに付加する記号の意味

値): 準正常値 統計値を求める対象となる資料の一部が許容する範囲内で欠けている場合。

値]: 資料不足値 統計値を求める対象となる資料が許容する資料数を満たさない場合。

太字: 月ごとの極値(最大値)

八王子市（アメダス）の毎日の最高気温（℃）

日	1月	2月	3月	4月	5月	6月	7月	8月	9月	10月	11月	12月
1	7.4	10.5	17.0	11.8	14.7	26.8	37.4	36.4	31.7	28.0	17.1	12.1
2	8.2	10.7	15.8	12.2	18.6	27.3	35.6	38.5	25.3	29.0	22.9	13.9
3	9.8	11.1	14.5	8.9	20.4	27.6	33.1	37.8	27.6	27.0	23.7	12.4
4	12.1	9.2	12.5	10.1	24.4	25.8	28.6	29.9	30.7	30.6	20.8	16.5
5	8.0	6.9	19.0	18.0	27.3	25.6	31.1	26.9	32.0	23.4	16.1	8.7
6	2.1	6.6	13.0	21.9	23.7	17.2	30.3	28.1	32.2	14.3	18.0	9.7
7	9.8	9.2	13.5	17.9	24.0	18.7	31.0	32.4	30.2	13.3	18.4	13.4
8	9.6	8.4	7.3	21.2	21.5	19.7	30.9	35.9	24.5	21.1	21.3	14.6
9	12.6	10.5	13.2	25.2	15.9	23.2	30.0	38.2	28.8	19.8	18.8	13.4
10	8.8	3.9	13.8	27.3	21.8	25.0	31.9	35.9	29.4	18.5	19.9	15.4
11	5.9	10.0	18.3	24.8	24.8	24.2	35.1	34.3	28.2	24.5	21.1	14.3
12	8.1	10.2	20.9	26.3	24.9	26.7	28.9	31.8	29.5)	18.9	21.4	11.0
13	10.4	5.8	20.7	27.5	19.5	27.4	27.0	26.1	31.7	18.0	23.0	10.2
14	8.6	7.8	24.7	19.5	26.2	16.6	27.0	32.6	32.0	20.7	18.6	14.9
15	10.7	11.8	20.3	12.2	21.4	19.1	23.8	33.7	24.7	23.9	12.9	11.3
16	11.0	12.5	19.8	19.7	15.6	23.5	24.3	34.6	30.6	23.3	17.5	12.7
17	11.0	8.5	19.9	16.2	17.6	28.4	31.5	30.7	30.5	20.7	16.1	8.6
18	8.0	10.9	9.2	16.3	25.7	25.5	33.0	29.9	26.9	19.9	17.0	9.4
19	7.2	9.6	17.0	19.8	26.5	30.5	27.9	32.0	30.7	18.5	18.7	9.4
20	7.6	9.2	15.1	13.6	25.7	32.0	33.7	29.7	27.3	20.4	14.0	10.1
21	6.7	9.0	13.5	20.6	19.4	29.1	32.7	29.0	21.9	22.3	17.9	9.7
22	9.4	8.4	8.2	26.6	25.1	27.7	33.6	30.1	22.7	18.0	20.4	12.0
23	7.1	9.3	9.7	27.7	24.6	26.4	34.8	33.2	24.1	24.8	14.2	6.6
24	11.4	10.1	15.1	19.8	25.4	33.5	34.1	33.2	24.4	15.8	21.0	11.2
25	8.5	12.6	17.5	27.7	26.3	38.1	34.6	28.5	27.8	13.2	17.5	12.5
26	10.5	13.4	19.5	24.1	25.7	35.0	28.2	31.0	29.4	18.0	16.4	11.1
27	11.6	17.4	21.3	27.7	25.5	36.9	33.9	33.7	28.3	16.8	19.8	12.8
28	10.3	14.7	16.7	19.7	27.1	36.2	34.0	26.8	26.8	19.7	14.1	11.7
29	9.4	/	10.6	16.1	30.1	37.3	34.7	25.7	26.2	21.0	21.0	12.8
30	8.1	/	20.1	18.5	29.7	37.1	35.3	24.6	27.6	18.1	18.8	10.5
31	10.4	/	21.5	/	22.9	/	37.2	32.8	/	19.2	/	8.9

・データに付加する記号の意味

値): 準正常値 統計値を求める対象となる資料の一部が許容する範囲内で欠けている場合。

値]: 資料不足値 統計値を求める対象となる資料が許容する資料数を満たさない場合。

太字: 月ごとの極値(最大値)

八王子市（アメダス）の毎日の最低気温（℃）

日	1月	2月	3月	4月	5月	6月	7月	8月	9月	10月	11月	12月
1	-7.0	-4.6	0.2	1.9	10.2	14.8	25.0	26.8	22.8	17.1	8.1	7.3
2	-5.1	-3.4	2.1	-0.4	7.8	13.1	24.8	26.4	21.6	15.5	8.0	5.8
3	-4.2	-4.1	2.6	5.1	7.9	15.0	24.5	26.1	21.1	17.7	8.9	3.1
4	-3.1	-0.7	1.1	6.1	7.4	15.4	22.5	22.2	22.2	15.8	7.4	1.6
5	-4.4	-3.8	0.5	6.4	11.2	16.4	21.4	21.0	23.0	13.7	8.9	4.3
6	-3.2	-6.3	0.1	10.5	12.6	14.1	23.0	21.9	21.1	11.3	6.5	4.2
7	-5.3	-5.4	-2.5	9.4	12.6	14.5	22.2	21.8	23.1	11.1	6.3	0.9
8	-4.7	-1.1	4.5	6.7	14.8	13.6	22.4	23.3	21.5	11.9	6.9	0.8
9	-4.1	-3.5	2.6	7.1	10.7	15.3	20.9	25.3	21.2	13.6	5.7	0.8
10	2.0	0.1	0.0	9.7	10.2	16.3	22.8	25.4	20.5	13.8	6.2	2.1
11	2.4	-1.0	1.4	10.4	9.9	17.5	23.8	25.8	19.0	13.9	6.6	2.3
12	-2.4	-3.0	4.3	12.3	12.1	15.7	21.6	24.6	22.3)	14.5	9.4	1.3
13	-3.7	-2.4	6.8	11.6	15.7	13.7	21.3	22.7	22.7	14.1	9.1	1.8
14	-4.2	-0.6	6.8	9.3	18.2	14.4	21.8	22.1	22.7	14.6	10.5	-0.3
15	-5.3	0.0	6.2	8.4	15.4	13.9	22.0	23.4	20.3	16.9	7.9	-1.7
16	-4.0	-1.7	5.4	7.2	13.2	16.1	21.6	25.0	17.3	15.4	5.4	-1.6
17	-2.4	-3.0	7.0	8.1	12.8	17.1	21.4	23.1	19.6	17.2	3.9	2.3
18	-2.9	-3.6	3.1	10.2	9.6	18.0	21.9	22.2	22.0	12.1	7.1	0.0
19	-5.2	-1.9	4.9	8.1	10.5	17.4	24.1	21.3	23.3	8.2	4.4	-2.5
20	-4.8	0.7	2.6	9.1	12.9	19.8	22.7	21.8	17.8	5.8	9.2	-3.6
21	-6.0	-4.1	5.4	9.6	14.9	21.4	23.1	23.3	15.6	7.3	8.8	-1.9
22	-6.2	-4.9	0.2	13.1	14.1	21.1	24.4	22.6	16.5	11.5	6.9	2.1
23	-3.1	-4.6	-0.5	14.2	14.9	20.7	24.2	23.1	18.6	9.9	10.0	-1.4
24	-1.0	-1.9	0.9	13.7	17.0	21.6	23.3	23.5	21.0	9.2	8.2	-2.4
25	-3.9	-4.7	2.0	11.0	15.3	23.4	23.0	22.4	18.7	8.8	7.3	-2.4
26	1.1	-2.7	7.8	13.9	14.9	22.8	25.4	23.5	16.3	7.2	7.3	-3.2
27	-1.5	-1.0	11.0	18.6	18.3	20.8	25.1	23.5	17.7	4.9	5.9	-3.1
28	-1.1	-1.9	9.4	12.8	16.5	22.8	23.9	20.8	17.8	6.6	6.2	-1.1
29	-1.8	/	7.5	9.7	14.5	23.4	22.5	18.5	18.4	6.8	11.5	-1.5
30	-1.5	/	7.7	6.6	14.4	24.7	24.6	18.7	17.2	6.9	11.9	-2.1
31	-3.5	/	8.7	/	15.6	/	25.2	21.9	/	5.6	/	-1.7

・データに付加する記号の意味

値): 準正常値 統計値を求める対象となる資料の一部が許容する範囲内で欠けている場合。

値]: 資料不足値 統計値を求める対象となる資料が許容する資料数を満たさない場合。

太字: 月ごとの極値(最小値)

八王子市（アメダス）の毎日の降水量（mm）

日	1月	2月	3月	4月	5月	6月	7月	8月	9月	10月	11月	12月
1	0.0	0.0	0.0	15.5	7.0	0.0	0.0	0.0	12.5	0.0	0.0	0.0
2	0.0	0.0	0.0	0.0	0.5	0.0	0.0	0.0	10.0	0.0	0.0	0.0
3	0.0	0.0	0.0	28.5	0.0	2.5	0.0	0.0	0.0	0.0	0.0	0.0
4	0.0	0.0	0.0	53.5	0.0	0.0	6.0	21.0	0.0	0.0	0.0	0.0
5	0.0	0.0	0.0	1.5	0.0	0.0	2.0	1.0	0.0	8.5	0.0	7.0
6	1.0	0.0	0.0	0.0	0.0	77.0	4.0	0.0	0.0	16.5	0.0	6.0
7	0.0	0.0	0.0	0.0	0.0	11.0	0.5	0.5	18.0	45.5	0.0	0.0
8	0.0	0.0	0.0	0.0	0.0	1.0	0.0	0.0	8.0	0.0	0.0	0.0
9	0.0	0.0	0.0	0.0	4.5	0.5	0.0	0.0	1.0	12.0	0.0	0.0
10	0.0	18.5	0.0	0.0	0.0	1.5	0.0	0.0	0.0	6.5	0.0	0.0
11	14.5	0.0	0.0	0.0	0.0	20.0	0.0	0.0	0.0	0.0	0.0	1.0
12	0.0	0.0	0.0	0.0	1.0	3.0	25.5	6.5	0.0	1.5	0.0	0.0
13	0.0	10.5	0.0	0.0	16.0	1.0	5.5	83.5	0.0	5.5	0.0	3.0
14	0.0	2.5	0.5	2.0	7.5	6.5	20.0	0.0	0.0	6.0	0.0	0.0
15	0.0	0.0	0.0	10.0	0.0	7.0	29.0	0.0	0.0	0.0	5.0	0.0
16	0.0	0.0	0.0	0.5	2.5	0.0	9.5	0.0	0.0	0.0	0.0	0.0
17	0.0	0.0	0.5	0.0	0.0	0.0	1.0	6.0	2.0	0.5	0.0	3.5
18	0.0	0.0	45.0	20.0	0.0	2.0	0.0	9.5	119.5	4.5	0.0	1.0
19	0.0	5.0	17.0	0.0	0.0	0.0	0.0	0.0	42.5	0.5	0.0	0.0
20	0.0	5.5	0.0	3.5	0.0	0.0	0.0	3.5	16.5	0.0	9.0	0.0
21	0.0	0.0	0.0	8.0	16.0	1.5	0.0	0.0	1.0	0.0	5.5	0.0
22	0.0	0.0	13.5	22.5	1.5	11.5	3.0	0.0	10.0	0.0	0.0	23.0
23	0.0	0.0	0.0	0.0	0.5	5.5	0.0	0.0	61.0	0.0	43.0	0.0
24	0.0	0.0	0.0	1.5	0.0	0.0	0.0	0.0	53.0	1.5	0.5	0.0
25	0.0	0.0	0.0	0.0	0.0	0.0	0.0	0.0	0.0	2.0	0.0	0.0
26	0.0	0.0	0.5	2.0	0.0	0.0	10.5	0.0	0.0	1.0	0.0	0.0
27	0.0	0.0	0.0	3.0	64.5	0.0	0.0	0.0	0.0	0.0	0.0	0.0
28	0.0	0.0	0.5	0.0	0.0	0.0	2.5	4.5	0.0	0.0	0.0	0.0
29	0.0	△	0.0	26.0	0.0	0.0	0.0	5.5	0.0	0.0	0.5	0.0
30	0.0	△	0.0	0.0	0.0	0.0	0.0	1.0	0.0	0.0	3.0	0.0
31	0.0	△	13.5	△	14.5	△	0.0	0.0	△	0.0	△	0.0
月	15.5	42.0	91.0	198.0	136.0	151.5	119.0	142.5	355.0	112.0	66.5	44.5

△は欠測、○は準正常値、太字は月ごとの極値(最大値)

上川雨量観測所の毎日の降水量 (mm)

日	1月	2月	3月	4月	5月	6月	7月	8月	9月	10月	11月	12月
1				12.5	0.0			0.0	21.5	0.0	0.0	0.0
2			0.0		0.0			0.5	12.0		0.0	0.0
3				25.5	1.0	2.0	0.0	0.0	0.0			
4				52.5			9.0	27.5	0.0	0.0	0.5	
5				0.5		5.5	3.0	9.5	0.5	13.5	0.0	7.0
6	0.5					80.0	3.0		0.0	20.0		4.0
7					1.0	15.5	0.5	0.0	16.5	46.5		
8			0.0		0.0	6.0	0.0		23.5	0.0		
9			0.0		0.5	0.0			0.5	10.5		
10		20.0			0.0	5.5	0.0		1.0	6.5		
11	14.0	0.5				8.5		0.0				0.5
12					0.0	23.5	11.5	16.0		2.5		
13		7.5			17.0	2.5	13.5	100.0		6.0	0.0	4.5
14		5.0	0.5	0.5	11.5	16.5	51.0	0.0		5.0	0.0	
15	0.0	0.5	0.0	0.5	1.0	11.0	39.5		0.0		6.0	
16		0.0		0.0	2.5		8.5	0.0				
17		0.5	0.0	0.5	0.0		7.0	42.0	1.0	1.5		2.5
18			45.5	0.0	0.0	2.0		8.0	86.5	20.5		0.5
19		1.5	9.5	0.0			1.0		12.5	0.0		
20	0.0	6.5	0.0	0.5			0.0	4.0	30.5		8.5	
21			0.0	1.0	12.5	2.5	0.0	0.5	4.5		6.5	0.0
22			14.0	1.5	3.5	15.5	3.0		11.0		0.0	21.0
23			0.0		0.5	8.5	2.5		49.0	2.0	43.0	
24	0.0		0.0	3.0	0.0			3.0	34.5	15.0	5.0	
25	0.0									1.0		
26			2.0	0.0	0.0		3.0	0.0		0.5	0.0	
27			1.5	1.0	76.0	0.0	0.5		0.0			
28			0.5				21.0	6.0	0.0		0.0	
29			0.5	0.0				4.5	0.5		2.5	
30			0.0		1.0			2.0			0.5	
31			13.5		12.5		0.0	0.0				
月	14.5	42.0	87.5	99.5	140.5	205.0	177.5	223.5	305.5	151.0	72.5	40.0

空欄は無降水、×は欠測、太字は月ごとの極値(最大値)

上恩方雨量観測所の毎日の降水量 (mm)

日	1月	2月	3月	4月	5月	6月	7月	8月	9月	10月	11月	12月
1				16.5	7.5			0.0	20.5		0.0	0.0
2			0.0	0.0	1.5			0.0	15.0		0.0	0.0
3				27.5		4.0	0.0	0.0	1.0			
4				60.5			6.0	18.0			0.5	
5				2.5		3.5	2.5	27.5	0.0	14.0	0.0	7.0
6	0.5					71.0	4.0	0.0		21.5		4.0
7					1.0	15.5	1.0		13.5	54.5		
8			0.0			4.5	0.0		27.5	0.0		
9			0.0		8.5	0.0	0.0		0.0	12.0		
10		22.0			0.5	3.0	1.0		0.5	6.0		
11	16.0	0.0				18.0		0.0		0.0		1.5
12					1.5	7.0	7.5	19.0		2.0		
13	0.0	10.0			22.0	3.5	16.5	85.5		5.5	0.0	4.0
14		5.0	1.0	2.5	12.0	17.0	32.5	0.0	0.0	4.5	0.0	
15			0.0	9.5	1.0	10.5	26.5		0.0	0.0	5.5	
16		0.0		1.0	2.5		11.0	0.5				
17		0.5	0.0	0.0	0.0	0.0	0.5	26.0	0.5	1.0		3.5
18			44.5	20.5	0.0	2.5		10.0	83.0	14.0		0.5
19		2.5	14.5	1.0			1.0		14.5	0.5		
20	0.0	11.5	0.0	4.0			0.0	5.5	30.5		10.5	
21				8.5	11.0	3.5	0.0	0.5	3.5		6.5	0.0
22			12.5	16.5	0.5	16.5	4.5	0.0	9.0			22.0
23			0.0		1.0	7.0	1.0		47.5	0.0	42.0	
24			0.5	3.0	0.0			3.0	35.0	9.5	1.5	
25	0.0									2.5		
26			2.0	9.0	0.0		4.5	0.5		0.5	0.5	
27			0.5	3.5	74.0	0.0	0.5		0.0			
28			0.0				36.0	14.5	0.5		0.0	
29			0.5	31.0				4.5	0.0		4.0	
30					0.0			2.0	0.0		2.0	
31			16.5		11.0		0.0	0.0				
月	16.5	51.5	92.5	217.0	155.5	187.0	156.5	217.0	302.0	148.0	73.0	42.5

空欄は無降水、×は欠測、太字は月ごとの極値(最大値)

宇津木雨量観測所の毎日の降水量 (mm)

日	1月	2月	3月	4月	5月	6月	7月	8月	9月	10月	11月	12月
1				41.5	4.5			0.0	17.5		0.0	0.0
2			1.0	0.0	1.0			0.0	13.5		0.0	
3				28.5		20.5	0.0	0.0	0.5			
4				78.5			7.5	17.5	0.0	0.0	1.0	
5				1.0		0.0	3.0	1.0	0.0	12.5	0.0	7.0
6	1.5					79.5	4.0	0.0	0.0	15.0		6.5
7			0.0		0.0	9.0	0.0	0.5	15.5	50.5		
8			0.0		0.0	0.0	0.0		7.5			
9					6.5	0.0	0.0		0.5	11.5		
10		17.5			0.0	1.5	0.0		0.0	6.5	0.0	
11	14.0	0.0				21.5	0.0	0.0	0.0			1.0
12					1.0	5.0	36.0	6.5		1.0		
13		10.0			20.0	0.5	7.5	84.0		6.0	0.0	3.5
14		1.5	0.5	3.0	8.5	7.0	7.5	0.0	0.0	8.0	0.0	
15			0.0	12.0	0.0	6.5	36.0			0.0	6.0	
16		0.0		1.0	2.5		11.0	0.0				
17	0.0	1.0	1.0	0.0	0.5		1.5	10.0	2.0	0.5		3.5
18			48.0	15.0		2.0		9.0	80.5	5.5		1.0
19		4.0	11.5	0.5			0.0	0.0	57.5	0.5		
20		5.5	0.0	1.0			0.0	3.5	17.5		9.5	
21			0.0	2.0	21.5	2.0	0.0	0.5	0.5		4.5	0.0
22			3.0	0.0	3.5	17.0	4.0		4.0		0.0	23.0
23			0.0		1.0	4.0			65.0	0.0	45.5	
24			0.0	1.5				1.0	54.0	1.5	1.0	
25	0.0							0.0		2.0		0.0
26	0.0		0.5	6.0	1.5		8.0	1.5		0.0	0.0	
27			0.5	0.0	74.5		0.0					
28			0.0	0.0			1.5	4.5	0.0	0.0		
29			0.0	6.5				3.5	0.0		1.0	
30					0.0	0.0		1.5			2.5	
31			2.5		13.0			0.0				
月	15.5	39.5	68.5	198.0	159.5	176.0	127.5	144.5	336.0	121.0	71.0	45.5

空欄は無降水、×は欠測、太字は月ごとの極値(最大値)

高尾山口雨量観測所の毎日の降水量 (mm)

日	1月	2月	3月	4月	5月	6月	7月	8月	9月	10月	11月	12月
1			0.0	14.5	10.5			0.0	14.5		0.0	0.0
2			0.0	0.0	0.5	0.0		0.0	11.0		0.0	0.0
3			0.0	30.0	0.0	0.5	0.0	0.0	0.5			
4				61.0	0.0		5.0	14.0			1.0	0.0
5				1.0	0.0	0.0	8.0	6.5	0.0	13.5	0.5	7.5
6	1.5				0.0	89.0	11.5		0.0	23.5		4.5
7			0.0		2.0	10.5	1.0	0.5	13.5	51.5		
8			0.0	0.0	0.0	2.0	0.0		9.5	0.0		
9					6.5	0.0	0.0		1.0	14.0	0.0	
10		24.5		0.0	0.0	3.0	0.5		0.5	8.5		0.0
11	15.5	0.0		0.0	0.0	11.0		0.0			0.0	0.5
12				0.0	2.0	4.0	8.5	10.5		1.5		
13	0.0	11.5		0.0	21.5	2.0	20.0	109.5		4.5	0.0	4.0
14		4.5	1.5	4.5	8.5	13.0	31.5	0.0		5.5	0.0	0.0
15			0.0	12.0	0.0	9.5	46.5		0.0		5.0	
16		0.5		1.0	3.0		14.5	0.0				
17			0.5	0.0	0.5		0.5	7.0	3.5	0.5		4.0
18			47.5	22.5		2.5		12.0	115.0	7.0		0.5
19		6.0	17.5	0.5		0.0	1.5		26.5	1.0		
20		8.5	0.0	5.0				5.0	17.5		10.5	
21				12.5	18.0	3.5	0.0	0.0	3.0		6.5	0.0
22			14.5	21.5	1.0	16.5	4.0		6.0		0.0	24.5
23			0.0	0.0	0.5	10.5			73.0	0.0	44.5	
24			0.0	4.0	0.0			0.0	60.0	2.0	0.5	
25	0.0			0.0				1.5		4.0	0.5	
26			1.5	8.0	0.0		15.5	0.0		0.0	0.5	0.0
27			2.0	2.0	97.5		0.0		0.0			
28			0.5	0.0			0.5	5.5	0.0		0.0	
29			0.5	35.5				4.5	0.0		2.5	
30			0.0	0.0	0.0			1.0			4.0	
31			15.0		15.0			0.0				
月	17.0	55.5	101.0	235.5	187.0	177.5	169.0	177.5	355.0	137.0	76.0	45.5

空欄は無降水、×は欠測、太字は月ごとの極値(最大値)

館雨量観測所の毎日の降水量 (mm)

日	1月	2月	3月	4月	5月	6月	7月	8月	9月	10月	11月	12月
1			0.0	13.5	10.5			0.0	13.5		0.0	0.0
2			0.0		0.0			0.0	11.0		0.0	0.0
3				27.0		0.0	0.0	0.0	0.5			0.0
4				58.0			4.5	17.0	0.0		0.0	
5				0.5		0.0	4.5	4.0	0.0	11.0	0.0	6.0
6	1.5				0.0	85.5	4.5	0.0	0.0	20.0		4.5
7			0.0		0.5	6.0	0.0	0.0	17.0	50.5		
8			0.0		0.0	1.0	0.0		6.5	0.5		
9					6.0	0.5	0.0		1.5	14.0		
10		19.5			0.5	1.5	0.5		0.0	8.5		
11	15.0	4.0				10.5		0.0		0.5		0.5
12					1.5	3.0	6.0	7.5		1.0		0.5
13		7.5			19.5	1.0	25.0	91.5		3.5	0.0	3.5
14		8.0	1.0	3.0	9.5	9.0	23.0	0.0		5.5	0.0	
15			0.0	11.5	0.0	9.5	40.0		0.0	0.0	6.0	
16		0.5		1.5	2.5		18.5	0.0		0.0		
17			1.0	0.0	0.0		1.5	4.5	3.0	0.0		3.5
18			48.0	24.0		2.5	0.0	17.5	124.5	4.0		0.5
19		6.5	14.0	0.5			0.5		35.0	0.5		
20		7.5		4.5	0.0			3.0	21.0		10.0	
21				12.5	9.0	3.0	0.0	0.5	1.0		6.5	0.0
22			13.5	24.0	0.5	14.5	5.0		6.5			24.5
23	0.0		0.0		0.5	7.0			72.5	0.0	44.5	
24			0.0	3.5	0.0			0.0	61.0	1.0	1.0	
25	0.0							0.5		2.0	0.5	
26			0.5	9.0	0.0		7.5	0.0		0.0	0.5	
27			1.0	2.0	88.5		0.0		0.0			
28	0.0		0.5				0.5	1.5	0.0		0.0	
29			0.0	36.0				5.0	0.0		1.5	
30					0.0			1.5			2.5	
31			13.0		15.0			0.0				
月	16.5	53.5	92.5	231.0	164.0	154.5	141.5	154.0	374.5	122.5	73.0	43.5

空欄は無降水、×は欠測、太字は月ごとの極値(最大値)

戸吹雨量観測所の毎日の降水量 (mm)

日	1月	2月	3月	4月	5月	6月	7月	8月	9月	10月	11月	12月
1				12.5	8.5			0.0	21.0		0.0	0.0
2			0.0	0.0	1.5	0.0		0.0	13.0		0.0	0.0
3				27.0		22.5	0.0	0.0	0.5			
4				53.0			8.5	14.5	0.0		0.0	
5		0.0		1.0		1.5	3.5	1.5	0.0	11.5	0.0	7.5
6	1.0					79.5	3.0	0.0		17.5		5.5
7			0.0		0.0	13.5	0.5	0.0	22.0	53.5		
8			0.0		0.0	2.0	0.0		15.0	0.0		
9					7.0	0.0	0.0		1.0	11.5		
10		18.5			0.5	3.5	0.0	0.0	0.5	5.5		
11	13.0	0.0				21.5		0.0				0.0
12					1.0	7.5	20.0	13.0		1.0		
13		8.5			20.5	2.5	6.0	88.5		4.0	0.0	3.5
14		3.0	0.5	2.5	10.0	8.5	23.5	0.5	0.0	5.0	0.0	
15			0.0	10.0	0.5	7.5	26.0		0.0	0.5	4.5	
16		0.0		0.5	2.5		8.0	0.0			0.0	
17		0.5	0.0	0.0	0.0		1.0	26.0	1.0	1.0		3.0
18			43.5	19.5	0.5	2.5		8.5	122.5	14.5		0.5
19		3.0	13.5	0.5			1.0		28.0	0.5		
20		5.5	0.0	3.5	0.0		0.0	4.0	16.0		8.0	
21			0.0	8.5	12.0	2.0	0.0	0.5	1.5		4.5	0.0
22			13.0	18.5	1.5	12.0	3.0		5.0			21.0
23			0.0		1.5	6.0	0.0		60.0	0.0	42.0	
24			0.0	3.0				0.5	42.5	5.0	3.0	
25	0.0							0.0		2.5		0.0
26			1.0	9.5	0.0		6.5	0.0		0.5	0.5	
27			0.5	3.5	61.0		0.0		0.0			
28			0.5				1.5	13.0	0.0			
29			0.0	33.0				4.5	0.0		1.5	
30					0.0			1.0			1.0	
31			15.5		12.5			0.0				
月	14.0	39.0	88.0	206.0	141.0	192.5	112.0	176.0	349.5	134.0	65.0	41.0

空欄は無降水、×は欠測、太字は月ごとの極値(最大値)

南大沢雨量観測所の毎日の降水量 (mm)

日	1月	2月	3月	4月	5月	6月	7月	8月	9月	10月	11月	12月
1			0.0	14.0	15.5				22.0		0.0	0.0
2			0.0		0.0				9.5		0.0	0.0
3			0.0	30.5			0.0	0.0	0.0			0.0
4				51.0		0.0	3.5	10.5	0.0		0.0	
5				2.0		0.0	10.0	0.5		11.0	0.0	8.5
6	2.5					78.0	9.0	0.0	0.5	11.0		9.5
7					0.0	4.0	0.0	0.0	14.5	59.0		
8			0.0		0.0	0.0			8.0			
9					5.0	0.5			0.5	14.5		
10		24.5			0.0	0.0	0.0		0.0	14.5		
11	13.0	0.5				4.5	0.0	0.0				0.5
12					2.0	1.0	14.0	9.5		0.0		
13		12.5			21.5		9.5	87.5		6.5	0.0	6.5
14		3.0	1.5	2.0	6.0	5.5	13.0	0.0		11.5	0.0	
15			0.0	13.0	0.0	7.0	62.5				8.5	
16		0.5		1.0	3.0		29.0	0.0		0.0		
17			1.5	0.5	0.0	0.0	4.0	2.5	2.0	1.5		3.0
18			53.5	29.5		3.0	0.0	30.5	92.5	1.5		1.5
19		6.5	12.5	1.0			0.5		36.5	1.5		
20		8.0	0.0	9.0				3.0	19.0		10.0	
21			0.0	11.5	4.5	3.0	0.0	0.0	0.5		4.5	0.0
22			13.0	31.0	2.0	15.5	3.5		1.0		0.0	23.5
23	0.0		0.0		1.5	1.5			62.0	0.0	49.0	
24			0.5	3.5				1.5	84.0	1.5	1.0	
25	0.0							0.0		0.0	0.5	
26	0.0		2.5	7.5	1.5	0.0	12.0	1.5		0.0	0.5	
27			0.0	2.5	53.0	0.0	0.0					
28			0.0	0.0		0.0	1.0	2.0	0.0		0.0	
29			0.0	41.0		0.0		3.0	0.0		4.5	
30					0.0			2.5	0.0		6.0	
31			7.5		15.0			0.0				
月	15.5	55.5	92.5	250.5	130.5	123.5	171.5	154.5	352.5	134.0	84.5	53.0

空欄は無降水、×は欠測、太字は月ごとの極値(最大値)

気 象 メ モ か ら

関東南部で雪(1月6日)

1月6日は、日本の南を進む低気圧の北側に広がる雲の影響で、関東南部では雪が降った。最深積雪は、東京都心(北の丸公園)で10cm、横浜で8cm、相模原市中央区で4cmとなった。また、翌日(7日)朝の八王子市の目視観測によると、積雪は2cmであった。

寒気の影響を受けやすく低温に(1月)

1月は、寒気の影響を受けた日が多く、関東地方では上旬から中旬を中心に気温が低くなった。八王子市(アメダス)の1月の最低気温は1日の -7.0°C であった。また、雪の降った6日の八王子市(アメダス)の日最高気温は 2.1°C であり、観測史上1月の日最高気温の低い方から第10位であった。

冬型の気圧配置が空っ風をもたらした(1月)

1月は冬型の気圧配置により、関東地方では晴れて、空っ風(乾燥した北よりの季節風)の吹いた日が多かった。このため空気の乾燥した日が多く、八王子市では1月12日から1月23日まで11日間乾燥注意報が継続した。八王子市の観測によると、1月の最小湿度は21日の14.1%だった。また、八王子市(アメダス)の1月の最大風速は、4日14時27分に観測した北北東の風 10.4m/s であった。

東京でウメの開花(2月1日)

2月1日は、東京都心(北の丸公園)でウメ(ハクバイ)の開花を観測した。平年(1月22日)より10日遅く、昨年(1月18日)より14日遅かった。近年は、1月の間に開花することが多く、2月に開花したのは、2013年2月3日以来、9年ぶりとなった。

南岸低気圧の影響で降雪(2月10日~11日、13日~14日)

2月10日~11日と13日~14日は、南岸低気圧の影響で関東地方では雪が降った。10日~11日の降雪は、関東西部の山沿いや、千葉、茨城を中心に降雪量が多くなり、東京都心(北の丸公園)では2cmの最深積雪を観測した。また、13日~14日の降雪は、東京都内では多摩地方の特に西部中心の降雪となった。

月平均気温は平年より低く、昨年比でも 3.1°C 低かった(2月)

2月は強い寒気の影響を受け、月平均気温は 3.4°C と平年より低くなった。また、月平均気温が観測史上高い方から第一位となった昨年の2月(6.5°C)と比べて 3.1°C 低くなった。

関東地方で「春一番」(3月5日)

5日は、低気圧が発達しながら日本海を東へ進み、関東地方では南よりの風が強まった。気象庁は5日、関東地方で「春一番」が吹いたと発表した。昨年より29日遅かった。八王子市(アメダス)では、13時02分に南の風 14.6m/s の最大瞬間風速を観測した。

八王子市でさくら(ソメイヨシノ)が開花(3月22日)

22日は、八王子市でさくら(ソメイヨシノ)の開花を確認した。昨年(16日)より6日遅い開花となった。なお、気象庁は20日、東京都心(靖国神社)でさくら(ソメイヨシノ)の開花を観測した。平年より4日早く、昨年より6日遅かった。

八王子市でのさくら開花日に雪(3月22日)

22日は、本州の南岸を進む低気圧の影響で、関東地方では雪やみぞれが降り、東京都心でもみぞれが観測された。さくら開花を確認したこの日の八王子市(アメダス)は、日中にかけて気温が下がり続け、12時30分には日最低気温の 0.2°C が観測された。

月平均気温は統計開始以来高い方から5位(3月)

八王子市(アメダス)の3月は、気温の高い日が多くなった。月平均気温は 9.8°C で、統計開始以来、月平均気温の高い方から5位となった。14日は、暖かい空気に覆われ、日中は日差しが出て気温が上昇した。八王子市(アメダス)の日最高気温は 24.7°C となり、統計開始以来、3月の日最高気温の高い方から7位となった。

放射冷却が強まり冬日に、霜注意報発表(4月2日)

2日は、高気圧に覆われて朝は放射冷却が強まった。八王子市(アメダス)の最低気温は-0.4℃で冬日となった。また1日から3日にかけて霜注意報が発表された。

今年初の夏日(4月9日)

9日は、関東地方は高気圧に覆われ、南から暖かい空気が流れ込んだ。このため、晴れて気温が上昇した。八王子市(アメダス)の最高気温は25.2℃となり、今年初の夏日となった。昨年(4月21日)より12日早かった。

4月の日最低気温、高い方から観測史上1位(4月27日)

27日は、前線が北から南下し、前線に向かって南から暖かく湿った空気が流れ込んだ。八王子市(アメダス)の最低気温は18.6℃で、観測史上4月としては日最低気温の高い方から1位となった。また、27日の最高気温は27.7℃で、23日、25日と並び、4月の最高気温となった。

曇りや雨の日が多くなった(5月中旬)

5月中旬は、前線や低気圧の影響を受けやすく、曇りや雨の日が多く晴れの日が少なかった。このため平年に比べ日照時間が少なくなった。

低気圧や湿った空気の影響で大雨(5月27日)

27日は、低気圧が昼頃に関東付近を通過し、関東地方には南から湿った空気が流れ込んだ。このため関東地方は午前中に雨が強まった。八王子市(アメダス)では、10時11分までの1時間に日最大1時間降水量30.5mmの激しい雨を観測し、1976年の統計開始以来、5月の第2位となった(第1位は1976年5月26日の41.0mm)。また9時42分に大雨注意報と洪水注意報が発表された。

今年初の真夏日(5月29日)

29日は、関東地方は高気圧に覆われ、暖かい空気が流れ込んだ。このため晴れて気温が上昇した。八王子市(アメダス)の最高気温は30.1℃となり、今年初の真夏日となった。昨年(6月8日)より10日早かった。

6月に梅雨入りと梅雨明け(6月)

関東甲信地方は、6月6日ごろに梅雨入りし、6月27日ごろに梅雨明けしたと見られる、と気象庁から発表があった(速報値)。梅雨入りは、平年より1日早く、昨年より8日早かった。梅雨明けは、平年より22日早く、昨年より19日早かった。梅雨明けは、このまま確定すれば1951年の統計開始以来、過去最も早い梅雨明けとなる(これまで最も早い梅雨明けは2018年の6月29日ごろ)。

前線を伴った低気圧の影響でまとまった雨(6月6日)

梅雨入りの発表があった6月6日は、前線を伴った低気圧が本州南岸を東進した。このため関東地方では終日雨となり、大雨となったところがあった。八王子市(アメダス)でも雨が続き、6日の日降水量は77.0mmとなった。

6月としては記録的な猛暑が続いた(6月下旬)

6月下旬は、24日頃から太平洋高気圧に覆われ、晴れて気温のかなり高い日が続いた。八王子市(アメダス)では、25日に今年初めての猛暑日(日最高気温35℃以上)となり、その後も猛暑日が6日間続いた。25日の日最高気温は38.1℃となり、1977年の統計開始以来6月として日最高気温の高い方から1位となった。

戻り梅雨のような中旬(7月12日～16日)

中旬は低気圧や前線の影響で曇りや雨の日が多く、12日や15日は大雨となった。日降水量は、12日は宇津木で36.0mm、15日は南大沢で62.5mmとなり、両日とも大雨注意報が発表された。また、12日から16日は日照時間がほぼ0時間となり、戻り梅雨のような天気となった。

月の初めと終わりを中心に猛暑日(7月)

月の初めの1日、2日と、終わりの30日、31日は、太平洋高気圧に覆われ、11日は南から暖かく湿った空気が流れ込み、八王子市(アメダス)では最高気温が35℃以上の猛暑日となった。今年の7月の猛暑日日数は5日となった。先月6月(猛暑日日数6日)より1日少なく、去年の7月(猛暑日日数1日)より4日多くなった。

月平均気温は統計開始以来高い方から5位(7月)

八王子市(アメダス)の7月は、上旬と下旬を中心に気温の高い日が多くなった。月平均気温は26.9℃で、統計開始以来、月平均気温の高い方から5位となった。また、八王子市(アメダス)の7月の最高気温は、1日の37.4℃であった。

上旬は猛暑日が多く、2日に最高気温38.5℃を観測(8月上旬)

上旬は、期間の初めと終わりは太平洋高気圧に覆われ晴れて、気温がかなり高くなった。八王子市(アメダス)では、最高気温が35℃以上の猛暑日日数が6日となった。2日は、日最高気温が今年最高(速報値)の38.5℃を観測し、観測史上8月の高い方から第4位、通年での高い方から第8位となった。また1日は日最低気温26.8℃を観測し、観測史上8月の高い方から第3位、通年での高い方から第5位となった(観測史上第1位は、8月、通年ともに、1997年8月10日の28.1℃)。

台風第8号の影響で大雨(8月13日)

13日は、台風第8号が関東地方に接近・通過し、各地で激しい雨が降った。八王子市(アメダス)でも激しい雨が降り、日最大1時間降水量は18時25分の35.5mmで、日降水量は83.5mmとなった。

下旬は日照時間が少なかったが、降水量も少なかった(8月下旬)

下旬は、気圧の谷や湿った空気の影響で、曇りや雨の日が多かったが、八王子市(アメダス)の下旬の降水量は11.0mmとまとまった雨はなかった。そのため、日照時間は平年に比べ少なかったが、降水量は平年に比べてかなり少なかった。

台風第14号と湿った空気の影響で大雨(9月18日)

18日は、九州付近を北上した台風第14号周辺と日本の東の高気圧の縁を回る湿った空気が関東地方に流れ込み、大気の状態が不安定となった。八王子市(アメダス)では、18日昼前後と夜を中心に雨が降った。18日の日降水量は119.5mmで、20時19分までの1時間に日最大1時間降水量46.0mmの激しい雨を観測した。

台風第15号の影響で大雨(9月23日～24日)

23日から24日にかけて、台風第15号が日本の南海上から北上し関東地方に接近した。八王子市(アメダス)では、23日夜遅くから24日明け方にかけて降雨のピークとなった。23日と24日の2日間の降水量は114.0mmで、24日3時10分までの1時間に日最大1時間降水量22.5mmの強い雨を観測した。

月平均気温は統計開始以来高い方から第5位(9月)

八王子市(アメダス)の9月は、暖かい空気に覆われやすく、中旬と下旬を中心に気温の高い日が多くなった。月平均気温は23.7℃で、統計開始以来、9月の月平均気温の高い方から第5位となった。また、八王子市(アメダス)の9月の最高気温は、6日の32.2℃であった。

10月の真夏日(10月4日)

4日は、高気圧に覆われ、日本海を南下する前線に向かって暖かい空気が流れ込んだ。このため、晴れて気温が上昇した。八王子市(アメダス)の4日の日最高気温は30.6°Cとなり、真夏日となった。10月の真夏日は、統計開始以来今回が16回目であった。

最高気温は12月上旬並(10月7日)

7日は、日本の南海上の前線や低気圧の影響を受け、北から冷たい空気が流れ込んだ。このため、雨が降って最高気温が12月上旬並となった。八王子市(アメダス)の7日の日最高気温は13.3°Cとなり、統計開始以来10月上旬としては日最高気温の低い方から1位となった。

気温はかなり低くなった(10月25日)

25日は、寒気が流れ込み、気温はかなり低くなった。天気は曇りや雨となり、日中も気温が上がらなかった。八王子市(アメダス)の25日の日最高気温は13.2°Cとなり、統計開始以来10月として日最高気温の低い方から10位となった。また10月下旬の旬平均気温は平年比-2.1°Cとかなり低くなった。

11月後半に木々が色づいた(11月19日、26日)

東京(北の丸公園)では、19日にイチョウの黄葉、26日にイロハカエデの紅葉がそれぞれ観測された。イチョウの黄葉は平年より4日、昨年より9日早かった。イロハカエデの紅葉は平年より2日、昨年より1日早かった。

春一番のような強い南風(11月29日)

29日は、低気圧が日本海北部と本州付近を通過し、関東地方では強い南風が吹いた。八王子市(アメダス)では、12時29分に南風19.7m/sの日最大瞬間風速を観測し、観測史上11月の第2位となった(第1位は2013年11月25日の南風25.5m/s)。また日最大風速は、12時30分に南風13.3m/sを観測し、観測史上11月の第5位となった。

なお昨年に続き今年も東京地方で木枯らし1号の発表はなかった。

月平均気温は観測史上高い方から第2位(11月)

11月は、寒気の影響を受けにくく、低気圧の前面で南から暖かい空気が流れ込む時期もあったため、月平均気温はかなり高くなった。八王子市(アメダス)の月平均気温は12.9°Cで、観測史上11月の月平均気温の高い方から第2位となった(第1位は2004年の13.0°C)。また、八王子市(アメダス)の11月の最高気温は、3日の23.7°Cであった。なお今年の11月は、最低気温が0°C未満の冬日の観測はなかった。

東京で初霜観測(12月4日)

4日朝は、関東地方では放射冷却の影響で冷え込みが強まった。東京都心では、平年より19日、昨年より11日早く初霜を観測した。八王子市(アメダス)では、4時54分に最低気温1.6°Cを観測し、4日までで一番の冷え込みとなった。

今季初の冬日観測、昨年より16日遅く(12月14日)

14日は、本州付近は冬型の気圧配置となり、強い寒気が流れ込んだ。このため、八王子市(アメダス)では、夕方から夜にかけて気温が下がった。23時48分には最低気温-0.3°Cを観測し、今季初の冬日となった。昨年(11月28日)より16日遅かった。

東京で初氷観測(12月19日)

19日朝は、強い寒気が流れ込み、放射冷却の影響で冷え込みが強まった。東京都心では初氷を観測し、平年より5日早く、昨年と同日であった。八王子市(アメダス)では、2時53分に最低気温-2.5°Cを観測し、19日までで一番の冷え込みとなった。

観測データについて

観測所の位置

昭和32年5月1日から昭和58年9月30日まで

八王子市元本郷町二丁目21番1号 八王子市立第四中学校内
北緯35度39分42秒、東経139度19分24秒、海拔121m
風速計の地面からの高さ21m

昭和58年10月1日から

八王子市元本郷町三丁目24番1号 八王子市役所内
北緯35度39分49秒、東経139度19分13秒、海拔123m
風速計の地面からの高さ49.8m

雨量観測所（テレメーター装置によって天気相談所間送受信）

上恩方雨量観測所	市内上恩方町	市立恩方第二小学校内	昭和59年3月6日観測開始
南大沢雨量観測所	市内南大沢	市南多摩都市霊園内	昭和60年3月18日観測開始
戸吹雨量観測所	市内戸吹町	市環境部最終処分場内	昭和60年9月10日観測開始
上川雨量観測所	市内上川町	東京電力新多摩変電所内	昭和61年8月27日観測開始
館雨量観測所	市内館町	市環境部館清掃事業所内	昭和61年8月27日観測開始
高尾山口雨量観測所	市内高尾町	高尾登山電鉄清滝駅内	昭和62年7月28日観測開始
宇津木雨量観測所	市内久保山町	市内宇津木台小学校内	平成11年8月9日観測開始

平年値

平成3年から令和2年までの30年間の平均値を使用。

観測の日界

24時00分

発行 八王子市
令和5年3月31日 発行
通巻 第62号