

気象年報

令和5年

2023年

八王子市

八王子市 令和5年の気象

目 次

令和5年の気象概況	2
気象概表	3
気温の経過（グラフ）	4
大雪事例（2023年2月10日）	5
台風2号+前線（2023年6月2日～3日）	7
八王子市（アメダス）の日最大風速の風向方位別頻度	9
八王子市（アメダス）の毎日の平均気温	10
八王子市（アメダス）の毎日の最高気温	11
八王子市（アメダス）の毎日の最低気温	12
八王子市（アメダス）の毎日の降水量	13
上川雨量観測所の毎日の降水量	14
上恩方雨量観測所の毎日の降水量	15
宇津木雨量観測所の毎日の降水量	16
高尾山口雨量観測所の毎日の降水量	17
館雨量観測所の毎日の降水量	18
戸吹雨量観測所の毎日の降水量	19
南大沢雨量観測所の毎日の降水量	20
気象メモから	21
観測データについて	25

令和5年の気象概況

冬（1～2月）

1月は、冬型の気圧配置や高気圧に覆われて晴れの日が多くなったが、前線や湿った空気の影響で雨の日もあった。月降水量はかなり少なくなった。中旬の気温はかなり高くなったが、下旬は強い寒気が流れ込み気温が低くなった。なお、東京では24日に初雪を観測した。

2月は、高気圧と低気圧が交互に通過したため天気は数日の周期で変化したが、晴れて気温の高い日が多かった。10日は南岸低気圧の影響で大雪となり、八王子市では最大積雪深13.0cmを観測した。大雪警報が発表された。

春（3～5月）

3月は、高気圧と前線が交互に通過したため、天気は数日の周期で変化した。期間を通して暖かい空気に覆われることが多かったため、気温のかなり高い日が多かった。

4月は、高気圧と低気圧や前線が交互に通過したため、天気は数日の周期で変化した。暖かい空気に覆われることが多かったため、気温のかなり高い日が多く、令和5年初の夏日を観測した。また、期間の中頃は上空の寒気の影響で雷やひょうを伴った日もあった。

5月は、高気圧と低気圧や前線が交互に通過した。天気が周期的に変化し、気温の変動が大きかった。令和5年初の真夏日を観測した。期間の初めは低気圧や前線の影響で大雨の日もあった。

夏（6～8月）

6月は、高気圧に覆われて晴れの日もあったが、前線や低気圧、湿った空気の影響で曇りや雨の日が多くなった。2日～3日は前線に向かって暖かく湿った空気が流れ込んで大雨となり、八王子市に大雨警報が発表された。

7月は、期間の中頃までは前線や湿った空気の影響で曇りや雨の日があったが、期間の終わりは太平洋高気圧に覆われて概ね晴れの日が続いた。期間を通して暖かい空気に覆われたため、気温のかなり高い日が多くなった。12日の八王子市（アメダス）の最高気温は39.1℃で、全国1位であった。

8月は、太平洋高気圧に覆われて晴れの日が多く、降水量は少なかった。期間を通して暖かい空気に覆われたため、気温のかなり高い日が多くなった。13日～15日は台風第7号の影響で大雨となった。

秋（9～11月）

9月は、高気圧に覆われて晴れの日が多くなったが、湿った空気や前線の影響で雨や雷雨の日もあった。8日は台風第13号、22日は前線と湿った空気の影響で大雨となった。また、期間を通して暖かい空気に覆われたため気温のかなり高い日が多くなり、八王子市（アメダス）では9月の月平均気温として最も高い25.9℃を観測した。

10月は、高気圧に覆われて晴れの日が多くなったが、低気圧・前線や上空の寒気の影響で曇りや雨の日があり、雷雨や大雨の日もあった。日照時間がかなり多く、寒暖差が大きかった。

11月は、冬型の気圧配置や高気圧に覆われて晴れの日が多くなったが、低気圧や気圧の谷の影響で雨の日もあった。前半を中心に暖かい空気の影響で気温のかなり高い日が多くなった。なお、13日は季節風が強まり、東京地方では3年ぶりに「木枯らし1号」が吹いた。

冬（12月）

12月は、冬型の気圧配置や高気圧に覆われて晴れの日が多くなったが、低気圧や前線の影響で雨の日もあった。中旬を中心に気温がかなり高くなり、降水量はかなり少なくなった。

気象概表(アメダス八王子)

月	日最高気温(°C)						日最低気温(°C)						月平均気温(°C)	
	月平均 右は平年		月最高 右は起日		月最低 右は起日		月平均 右は平年		月最低 右は起日		月最高 右は起日		max+min 2 (右は平年)	
1	9.5	9.3	13.7	9	2.3	25	-2.0	-1.8	-7.6	26	6.4	15	3.8	3.4
2	11.5	10.3	19.6	28	1.6	10	-0.5	-0.9	-5.1	16	4.2	13	5.5	4.5
3	17.0	13.7	24.7	24	9.1	18	6.0	2.7	-0.7	3	13.0	24	11.5	8.0
4	21.1	19.1	27.0	21	14.6	24	9.0	7.7	1.7	9	16.7	30	15.1	13.3
5	24.0	23.6	33.6	18	15.0	23	12.5	12.9	7.2	9	20.1	6	18.3	18.1
6	27.2	26.0	33.0	29	21.1	22	18.1	17.4	11.7	1	22.6	30	22.7	21.4
7	34.1	30.1	39.1	12	26.6	8	22.8	21.5	18.9	4	25.4	17	28.5	25.4
8	33.9	31.4	37.5	4	30.0	22	24.4	22.4	20.7	2	27.0	5	29.2	26.4
9	30.9	27.1	35.2	5	23.7	8	21.7	18.8	15.3	25	24.6	16	26.3	22.6
10	23.1	21.5	28.6	20	17.0	9	11.5	13.0	6.0	22	20.6	1	17.3	16.9
11	18.7	16.4	25.7	2	8.3	26	6.7	6.4	1.3	14	14.8	5	12.7	11.1
12	13.5	11.7	20.5	7	8.1	24	1.2	0.8	-4.9	23	9.1	12	7.4	5.9
年	22.0	20.0	39.1 7月12日		1.6 2月10日		11.0	10.1	-7.6 1月26日		27.0 8月5日		16.5	14.7

月	降水量			最大日降水量	平均風速	最大瞬間風速			日照時間
	mm	平年	平年比(%)	mm 右は起日	m/s	m/s 右は起日			h
1	10.0	54.1	18%	5.5 16	2.2	北北西	23.7	24	201.1
2	38.0	46.1	82%	30.0 10	2.8	北	18.9	21	194.3
3	106.5	102.9	103%	23.5 25	2.8	北北西	22.9	2	175.4
4	66.0	114.1	58%	25.5 15	3.3	南	20.3	12	192.4
5	142.0	124.7	114%	27.5 8	3.3	北	18.4	22	194.2
6	355.0	172.0	206%	174.5 2	2.7	南	17.7	1	125.6
7	37.0	188.3	20%	12.5 21	2.9	西北西	20.9	3	243.4
8	143.0	212.5	67%	40.5 13	3.5	南	18.0	3	223.4
9	198.0	264.4	75%	78.5 22	2.9	南	17.4	1	172.7
10	93.0	230.8	40%	34.5 15	2.3	南	16.8	20	193.1
11	52.5	80.1	66%	47.5 17	2.3	南南西	21.3	7	186.5
12	8.5	53.1	16%	8.0 12	2.1	西	20.4	7	208.8
年	1249.5	1643.0	76%	174.5 6月2日	2.8	北北西	23.7	1月24日	2310.9

月	雷雨日数 (1mm以上)	風速10m/s 以上の日数	気温階級別日数				降水量階級別日数				
			最低気温		最高気温		1mm 以上	10mm 以上	30mm 以上	50mm 以上	100mm 以上
			-5°C 以下	0°C 未滿	25°C 以上	30°C 以上					
1	0	2	4	24	0	0	2	0	0	0	0
2	0	1	1	16	0	0	3	1	1	0	0
3	1	3	0	1	0	0	10	6	0	0	0
4	2	6	0	0	4	0	7	3	0	0	0
5	1	8	0	0	12	3	10	5	0	0	0
6	0	4	0	0	21	8	14	6	2	2	1
7	2	3	0	0	31	28	6	2	0	0	0
8	3	8	0	0	31	31	12	6	1	0	0
9	2	5	0	0	28	19	6	3	3	2	0
10	2	1	0	0	8	0	7	4	1	0	0
11	0	1	0	0	3	0	2	1	1	0	0
12	0	1	0	13	0	0	1	0	0	0	0
年	13 4%	43 12%	5 1%	54 15%	138 38%	89 24%	80 22%	37 10%	9 2%	4 1%	1 0%

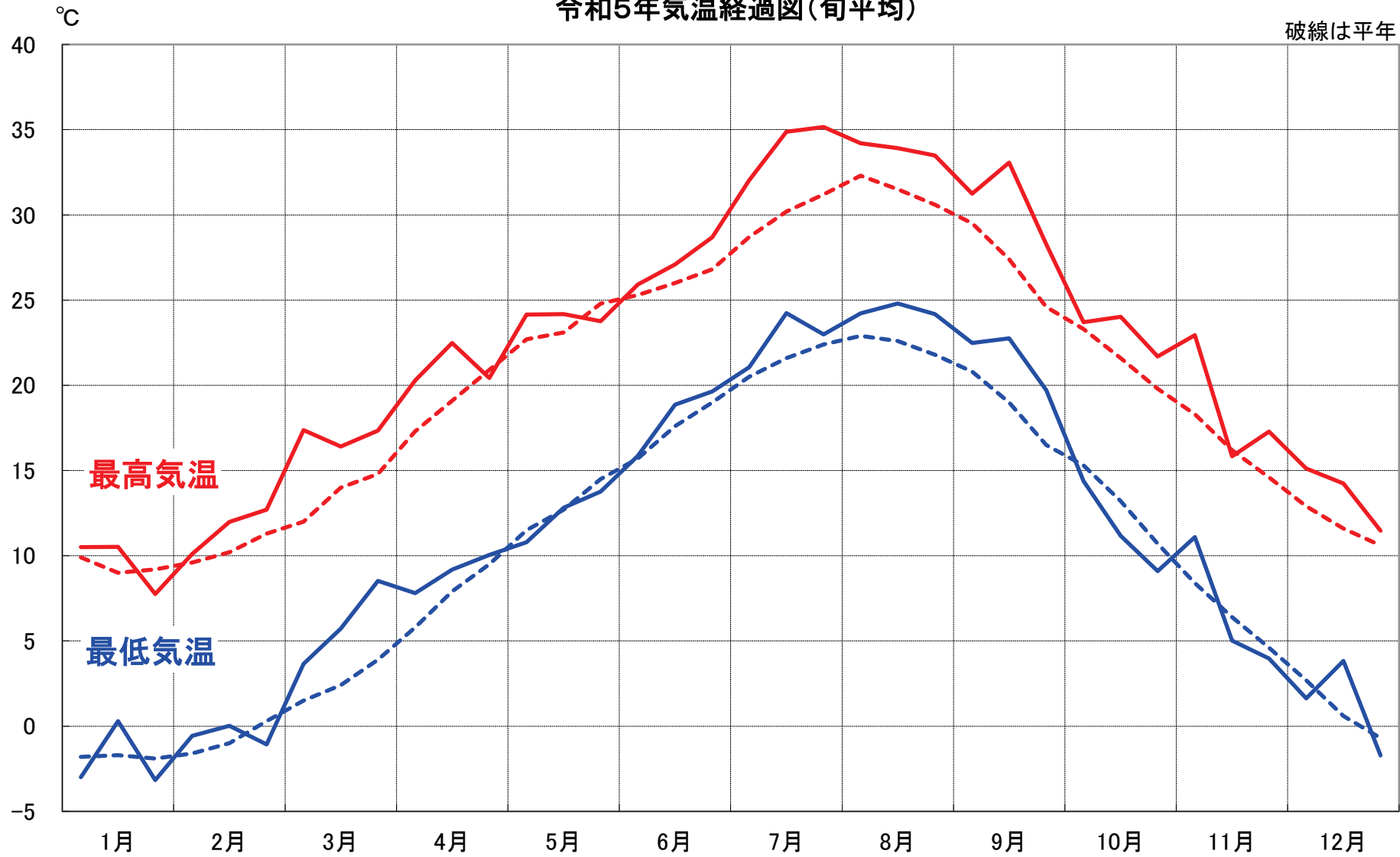
・データに付加する記号の意味

値): 準正常値 統計値を求める対象となる資料の一部が許容する範囲内で欠けている場合。

値]: 資料不足値 統計値を求める対象となる資料が許容する資料数を満たさない場合。

令和5年気温経過図(旬平均)

破線は平年



大雪事例（2023年2月10日）

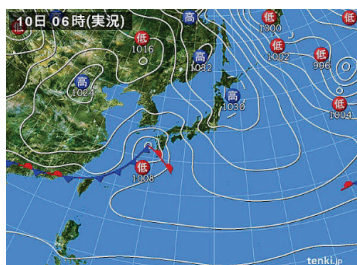
2月10日は、低気圧が本州南岸を東進した。関東地方では雪や雨が降り、内陸山沿い中心に大雪となった。

10日の関東地方の合計降雪量は、東京都心で0cm、さいたままで5cm、秩父で19cmとなった。

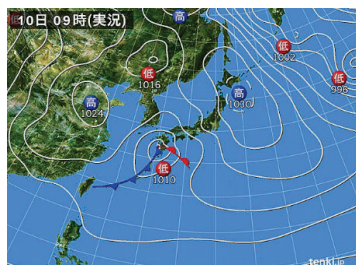
八王子市では、10日朝から雪が降り始めた。日中は降水量に換算して1時間あたり2～3mmの雪が降り続き、市の観測では16時と17時に最大積雪深13.0cmを観測した。

10日の日中の気温は概ね0℃程度で経過し、八王子市（アメダス）の日最高気温は1.6℃であった。

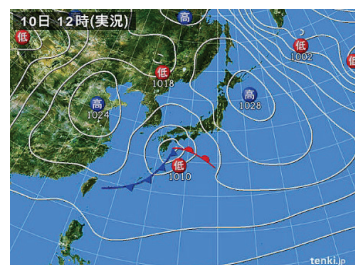
なお、八王子市には10日10時38分に大雪警報が発表され、10日20時14分に大雪注意報に切り替わり、10日22時16分に解除された。



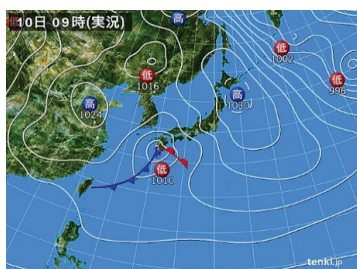
10日6時



10日9時



10日12時



10日9時



10日15時

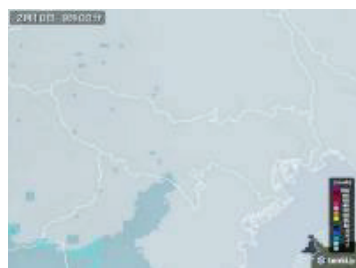


10日21時

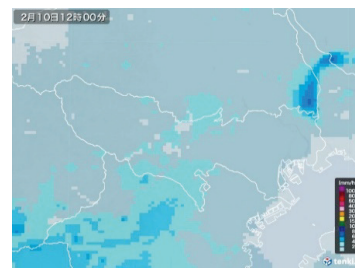
実況天気図(2月10日6時～21時)



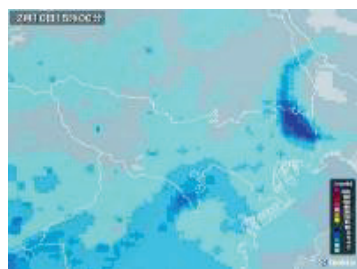
10日6時



10日9時



10日12時



10日15時



10日18時



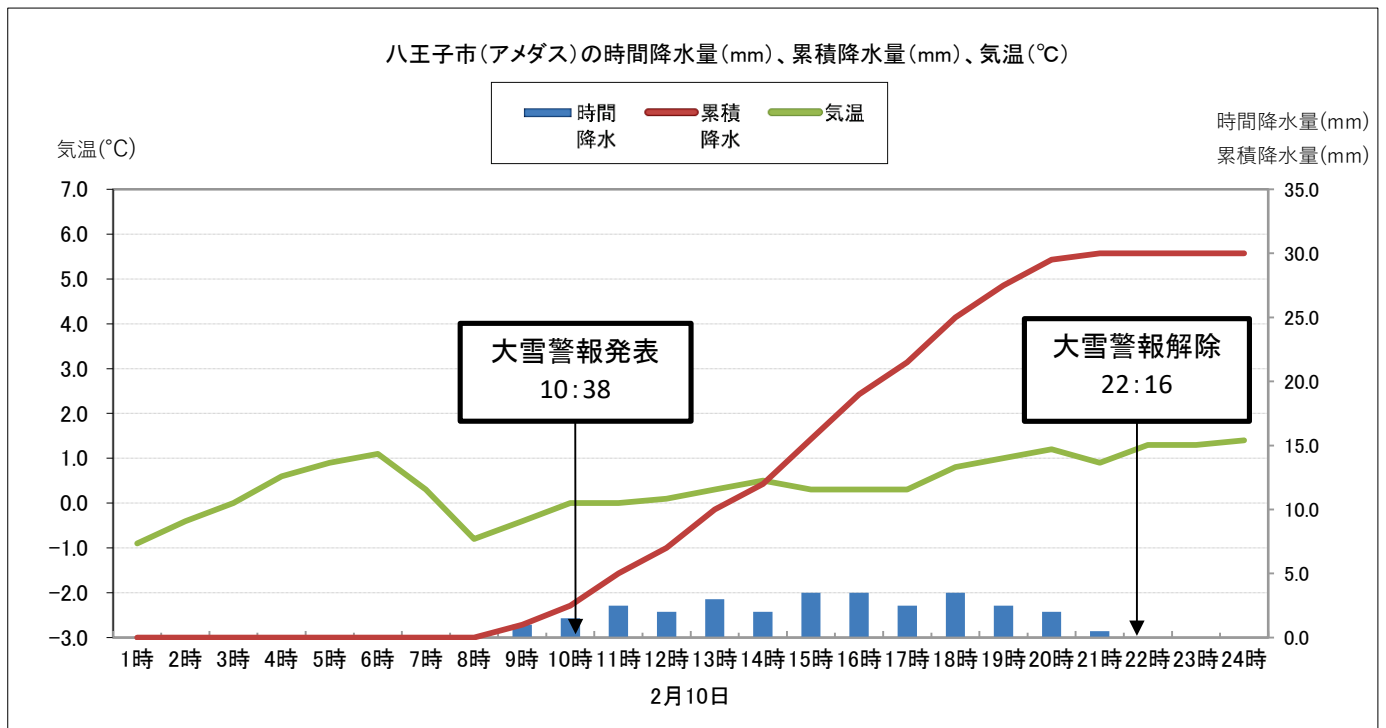
10日21時

レーダー画像(2月10日6時～21時)

各観測所の降水量(mm)とアメダスの気温(°C)

2月10日	アメダス八王子			上川		上恩方		高尾山口		戸吹		館		宇津木		南大沢	
	時間降水	累積降水	気温	時間降水	累積降水	時間降水	累積降水	時間降水	累積降水	時間降水	累積降水	時間降水	累積降水	時間降水	累積降水	時間降水	累積降水
1時	0.0	0.0	-0.9	0.0	0.0	0.0	0.0	0.0	0.0	0.0	0.0	0.0	0.0	0.0	0.0	0.0	0.0
2時	0.0	0.0	-0.4	0.0	0.0	0.0	0.0	0.0	0.0	0.0	0.0	0.0	0.0	0.0	0.0	0.0	0.0
3時	0.0	0.0	0.0	0.0	0.0	0.0	0.0	0.0	0.0	0.0	0.0	0.0	0.0	0.0	0.0	0.0	0.0
4時	0.0	0.0	0.6	0.0	0.0	0.0	0.0	0.0	0.0	0.0	0.0	0.0	0.0	0.0	0.0	0.0	0.0
5時	0.0	0.0	0.9	0.0	0.0	0.0	0.0	0.0	0.0	0.0	0.0	0.0	0.0	0.0	0.0	0.0	0.0
6時	0.0	0.0	1.1	0.0	0.0	0.0	0.0	0.0	0.0	0.0	0.0	0.0	0.0	0.0	0.0	0.0	0.0
7時	0.0	0.0	0.3	0.0	0.0	0.0	0.0	0.0	0.0	0.0	0.0	0.0	0.0	0.0	0.0	0.0	0.0
8時	0.0	0.0	-0.8	0.5	0.5	0.5	0.5	0.5	0.5	0.0	0.0	0.0	0.0	0.5	0.5	0.5	0.5
9時	1.0	1.0	-0.4	0.5	1.0	1.0	1.5	0.5	1.0	0.0	0.0	0.0	0.0	0.5	1.0	0.5	1.0
10時	1.5	2.5	0.0	2.0	3.0	1.5	3.0	2.0	3.0	0.5	0.5	0.0	0.0	1.0	2.0	1.5	2.5
11時	2.5	5.0	0.0	1.5	4.5	1.5	4.5	2.0	5.0	0.0	0.5	0.0	0.0	2.0	4.0	2.0	4.5
12時	2.0	7.0	0.1	1.5	6.0	1.5	6.0	2.5	7.5	0.0	0.5	0.0	0.0	1.5	5.5	1.5	6.0
13時	3.0	10.0	0.3	1.5	7.5	2.0	8.0	2.0	9.5	0.5	1.0	0.0	0.0	2.0	7.5	2.5	8.5
14時	2.0	12.0	0.5	2.0	9.5	2.0	10.0	2.5	12.0	0.0	1.0	0.0	0.0	2.0	9.5	2.0	10.5
15時	3.5	15.5	0.3	1.5	11.0	1.0	11.0	2.5	14.5	0.0	1.0	0.0	0.0	1.5	11.0	2.5	13.0
16時	3.5	19.0	0.3	2.0	13.0	2.0	13.0	3.0	17.5	1.0	2.0	0.0	0.0	2.0	13.0	4.0	17.0
17時	2.5	21.5	0.3	3.0	16.0	2.5	15.5	3.5	21.0	3.0	5.0	0.0	0.0	3.0	16.0	5.0	22.0
18時	3.5	25.0	0.8	3.0	19.0	3.5	19.0	4.5	25.5	5.5	10.5	0.0	0.0	4.0	20.0	4.5	26.5
19時	2.5	27.5	1.0	4.0	23.0	4.0	23.0	4.5	30.0	5.5	16.0	0.0	0.0	4.5	24.5	4.5	31.0
20時	2.0	29.5	1.2	3.0	26.0	2.5	25.5	2.5	32.5	3.5	19.5	0.0	0.0	3.5	28.0	3.0	34.0
21時	0.5	30.0	0.9	0.0	26.0	0.5	26.0	1.0	33.5	2.5	22.0	0.0	0.0	1.0	29.0	1.5	35.5
22時	0.0	30.0	1.3	0.0	26.0	0.5	26.5	0.0	33.5	1.5	23.5	0.0	0.0	1.0	30.0	0.5	36.0
23時	0.0	30.0	1.3	0.5	26.5	0.0	26.5	0.0	33.5	1.0	24.5	0.0	0.0	0.0	30.0	0.0	36.0
24時	0.0	30.0	1.4	0.0	26.5	0.5	27.0	0.0	33.5	1.0	25.5	0.0	0.0	0.5	30.5	0.0	36.0

※「累積降水」は降り始めからの累積を表示



台風2号+前線 (2023年6月2日～3日)

6月2日は、南西諸島付近の台風第2号がゆっくり北上し、本州付近に前線が停滞した。その後、前線上の東北南部付近に低気圧が発生してゆっくりと東進した。停滞する前線に対応して強い降水域が広がり、紀伊半島から東海地方にかけて線状降水帯が発生し、その地域では猛烈な雨が長時間続いた。関東甲信地方にも2日夜遅くから3日未明にかけて時間雨量30mm以上の降水域がかかった。3日9時には前線が関東付近から遠ざかり、南海上を北東に進む台風第2号は同日15時に関東の東海上で温帯低気圧に変わった。

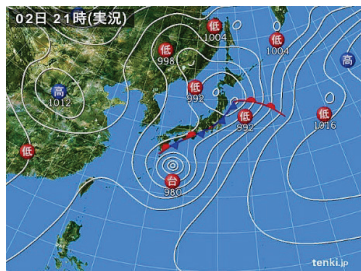
2日未明から3日昼前にかけての関東甲信地方の累積降水量は、多い所で、箱根で496.5mm、丹沢湖で347.5mm、山中で345.5mm、山梨県南部で324.0mm、練馬で296.0mmを観測した。

八王子市では、2日未明から3日昼前にかけて雨が降り、2日夕方と2日夜遅くには時間雨量30mm程度の激しい雨が降った。2日2時から3日10時までの累積降水量は、八王子市(アメダス)で245.5mmを観測した。その他、南大沢で266.0mm、高尾山口で255.5mm、宇津木で253.0mmと、250mmを超える大雨となった。

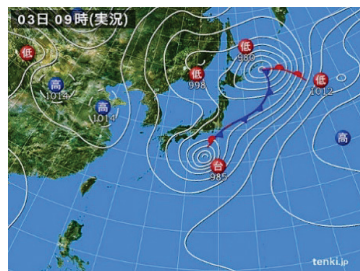
なお、八王子市には2日16時16分に大雨注意報と洪水注意報が発表された。大雨注意報は3日0時02分に大雨警報に切り替わり、3日10時43分に大雨注意報に切り替わり、3日15時24分に解除された。洪水注意報は3日8時05分に解除された。



2日9時

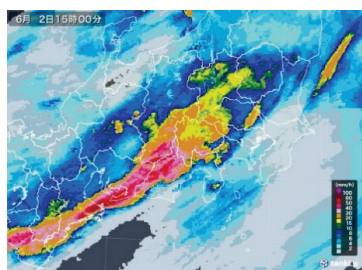


2日21時

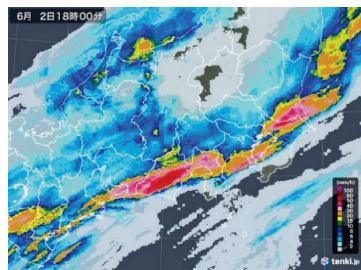


3日9時

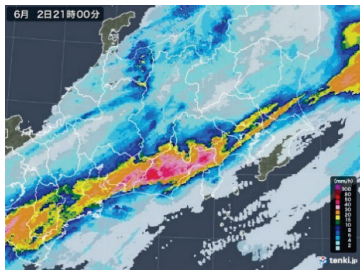
実況天気図(6月2日9時～6月3日9時)



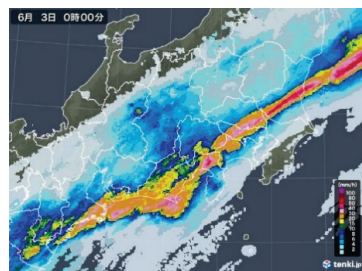
2日15時



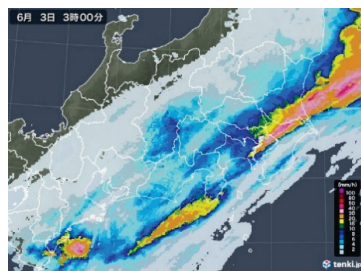
2日18時



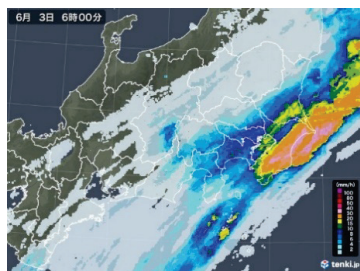
2日21時



2日24時



3日3時



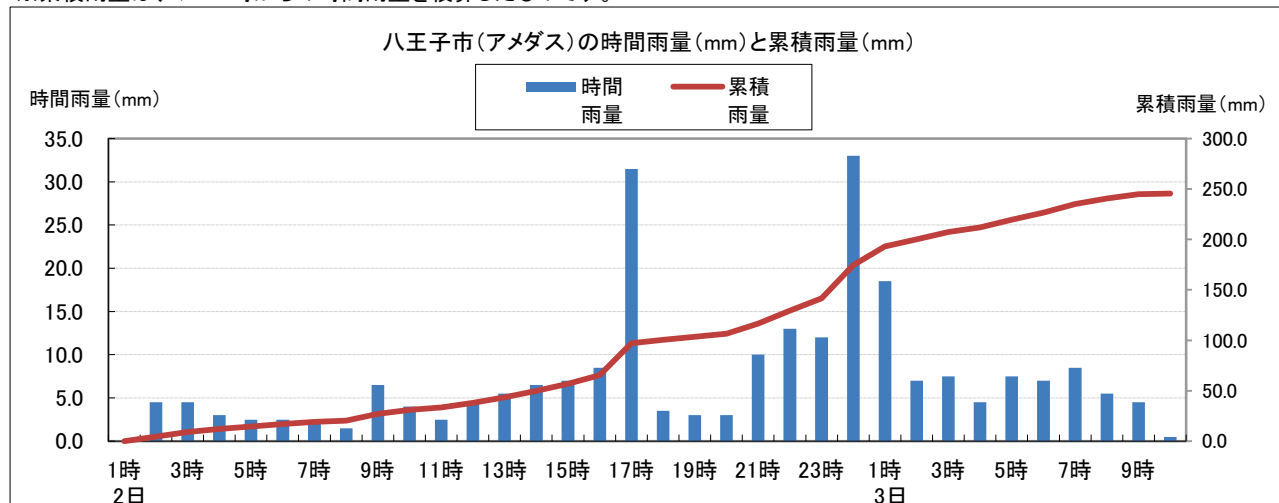
3日6時

レーダー画像(6月2日15時～6月3日6時)

八王子市(アメダス)の時間雨量(mm)と累積雨量(mm)

6月	アメダス 八王子		上川		上恩方		高尾山口		館		戸吹		宇津木		南大沢	
	時間 雨量	累積 雨量	時間 雨量	累積 雨量	時間 雨量	累積 雨量	時間 雨量	累積 雨量	時間 雨量	累積 雨量	時間 雨量	累積 雨量	時間 雨量	累積 雨量	時間 雨量	累積 雨量
2日1時	0.0	0.0	0.0	0.0	0.0	0.0	0.5	0.5	0.0	0.0	0.0	0.0	0.5	0.5	0.0	0.0
2時	4.5	4.5	4.5	4.5	5.0	5.0	3.5	4.0	3.5	3.5	0.0	0.0	6.0	6.5	5.0	5.0
3時	4.5	9.0	5.5	10.0	3.5	8.5	3.5	7.5	3.0	6.5	0.0	0.0	4.5	11.0	4.5	9.5
4時	3.0	12.0	3.5	13.5	3.0	11.5	2.5	10.0	2.0	8.5	0.0	0.0	3.0	14.0	3.0	12.5
5時	2.5	14.5	2.0	15.5	3.0	14.5	2.0	12.0	2.5	11.0	0.0	0.0	3.0	17.0	3.0	15.5
6時	2.5	17.0	4.0	19.5	3.5	18.0	2.5	14.5	2.5	13.5	0.0	0.0	3.5	20.5	2.5	18.0
7時	2.0	19.0	2.0	21.5	2.0	20.0	1.5	16.0	1.0	14.5	0.0	0.0	1.5	22.0	4.0	22.0
8時	1.5	20.5	2.0	23.5	2.5	22.5	2.0	18.0	2.0	16.5	0.0	0.0	2.5	24.5	2.5	24.5
9時	6.5	27.0	7.5	31.0	6.5	29.0	4.5	22.5	5.5	22.0	0.0	0.0	6.5	31.0	9.5	34.0
10時	4.0	31.0	6.0	37.0	4.5	33.5	5.5	28.0	5.0	27.0	0.0	0.0	4.5	35.5	4.0	38.0
11時	2.5	33.5	3.5	40.5	3.0	36.5	3.0	31.0	3.5	30.5	0.0	0.0	2.5	38.0	4.0	42.0
12時	4.5	38.0	8.0	48.5	7.0	43.5	7.0	38.0	6.5	37.0	0.0	0.0	4.5	42.5	6.5	48.5
13時	5.5	43.5	5.5	54.0	5.5	49.0	6.0	44.0	7.5	44.5	0.0	0.0	5.0	47.5	9.0	57.5
14時	6.5	50.0	7.0	61.0	6.5	55.5	7.5	51.5	8.0	52.5	0.0	0.0	6.0	53.5	10.5	68.0
15時	7.0	57.0	8.0	69.0	8.5	64.0	9.5	61.0	9.0	61.5	0.0	0.0	6.0	59.5	7.5	75.5
16時	8.5	65.5	18.5	87.5	11.5	75.5	6.5	67.5	7.0	68.5	0.0	0.0	10.5	70.0	8.5	84.0
17時	31.5	97.0	18.0	105.5	20.5	96.0	26.0	93.5	24.0	92.5	0.0	0.0	29.5	99.5	30.5	114.5
18時	3.5	100.5	4.5	110.0	4.0	100.0	4.0	97.5	4.0	96.5	0.0	0.0	4.0	103.5	3.5	118.0
19時	3.0	103.5	3.0	113.0	3.0	103.0	3.5	101.0	3.5	100.0	0.0	0.0	2.5	106.0	6.5	124.5
20時	3.0	106.5	2.0	115.0	2.5	105.5	4.5	105.5	4.5	104.5	0.0	0.0	3.0	109.0	4.0	128.5
21時	10.0	116.5	6.0	121.0	7.5	113.0	11.0	116.5	9.5	114.0	0.0	0.0	9.5	118.5	6.5	135.0
22時	13.0	129.5	14.0	135.0	17.0	130.0	13.5	130.0	16.0	130.0	0.0	0.0	14.0	132.5	13.0	148.0
23時	12.0	141.5	13.5	148.5	17.5	147.5	12.5	142.5	13.5	143.5	0.0	0.0	14.5	147.0	8.0	156.0
24時	33.0	174.5	20.5	169.0	23.0	170.5	21.0	163.5	27.0	170.5	0.0	0.0	34.0	181.0	17.5	173.5
3日1時	18.5	193.0	8.0	177.0	8.0	178.5	24.0	187.5	22.0	192.5	0.0	0.0	20.5	201.5	36.0	209.5
2時	7.0	200.0	7.0	184.0	7.0	185.5	15.0	202.5	8.0	200.5	0.0	0.0	7.5	209.0	9.5	219.0
3時	7.5	207.5	5.5	189.5	6.0	191.5	9.0	211.5	7.5	208.0	0.0	0.0	7.0	216.0	8.0	227.0
4時	4.5	212.0	7.0	196.5	7.0	198.5	4.5	216.0	5.0	213.0	0.0	0.0	5.5	221.5	5.5	232.5
5時	7.5	219.5	4.0	200.5	5.5	204.0	7.5	223.5	8.0	221.0	0.0	0.0	7.5	229.0	10.5	243.0
6時	7.0	226.5	4.0	204.5	5.0	209.0	8.5	232.0	7.0	228.0	0.0	0.0	6.5	235.5	8.5	251.5
7時	8.5	235.0	9.0	213.5	8.5	217.5	8.5	240.5	10.5	238.5	0.0	0.0	9.0	244.5	7.5	259.0
8時	5.5	240.5	6.5	220.0	4.0	221.5	9.0	249.5	6.0	244.5	0.0	0.0	4.0	248.5	4.5	263.5
9時	4.5	245.0	6.5	226.5	7.0	228.5	5.5	255.0	4.0	248.5	0.0	0.0	4.0	252.5	2.5	266.0
10時	0.5	245.5	0.5	227.0	0.5	229.0	0.5	255.5	0.5	249.0	0.0	0.0	0.5	253.0	0.0	266.0

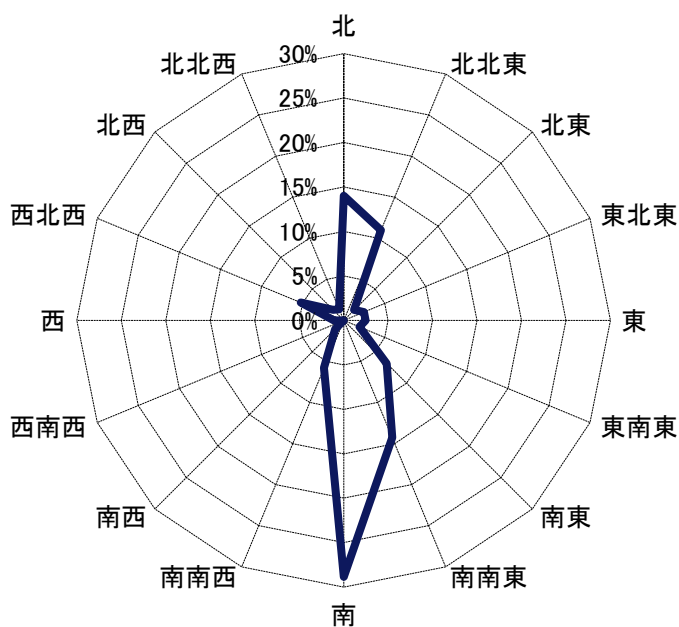
※累積雨量は、6/2 1時からの時間雨量を積算したものです。



八王子市（アメダス）の日最大風速の風向 方位別頻度

月	NNE	NE	ENE	E	ESE	SE	SSE	S	SSW	SW	WSW	W	WNW	NW	NNW	N
1	7	1	0	0	0	2	3	4	1	0	0	0	6	2	1	4
2	5	0	2	1	0	1	6	2	1	0	0	0	0	1	0	9
3	2	1	1	0	2	3	4	12	1	0	0	0	0	0	1	4
4	1	0	1	1	0	3	5	9	3	0	0	1	0	0	0	6
5	2	2	0	0	1	2	5	11	2	0	0	0	0	0	1	5
6	2	0	0	0	0	2	4	15	2	0	0	0	1	0	0	4
7	1	0	0	1	0	2	8	10	2	4	0	0	2	0	0	1
8	2	0	2	3	1	1	3	16	3	0	0	0	0	0	0	0
9	3	0	2	1	0	2	4	11	1	0	0	0	1	0	0	5
10	4	1	0	0	0	2	2	7	2	0	0	0	1	2	1	8
11	8	1	0	0	1	2	5	5	1	1	0	2	1	1	1	1
12	3	0	1	2	2	3	3	3	2	0	0	1	7	0	0	4
年	40	6	9	9	7	25	52	105	21	5	0	4	19	6	5	51
	11%	2%	2%	2%	2%	7%	14%	29%	6%	1%	0%	1%	5%	2%	1%	14%

風配図



八王子市（アメダス）の毎日の平均気温（℃）

日	1月	2月	3月	4月	5月	6月	7月	8月	9月	10月	11月	12月
1	4.2	5.2	11.7	14.7	17.3	19.6	25.3	26.6	27.8	22.7	15.7	5.9
2	3.0	4.1	11.7	13.4	15.7	19.2	25.5	28.0	28.0	21.4	16.7	5.7
3	2.5	3.9	5.5	12.2	16.9	20.1	26.5	29.6	27.9	20.8	16.5	6.5
4	2.7	4.9	8.2	12.6	19.2	20.6	24.6	31.0	26.2	17.7	17.4	5.9
5	2.0	4.1	7.6	14.8	21.2	21.9	24.8	30.2	29.3	18.6	18.7	6.2
6	2.4	5.8	9.2	18.2	24.1	19.7	26.1	28.0	26.7	17.8	20.7	10.2
7	4.2	8.7	10.5	18.0	17.6	22.3	27.6	28.6	25.8	17.8	20.6	10.1
8	4.6	7.3	12.0	13.5	13.5	22.2	24.7	28.6	21.1	15.6	14.8	8.7
9	5.3	4.2	14.5	9.5	13.6	19.6	28.4	27.3	24.1	15.3	15.4	9.3
10	4.6	0.4	16.4	13.3	16.6	22.1	30.2	28.9	27.0	19.5	13.6	11.1
11	2.9	6.2	12.6	17.7	15.0	20.7	30.2	28.5	27.3	18.0	12.4	11.1
12	3.7	8.8	13.1	18.6	16.1	20.8	30.8	29.3	26.4	18.2	9.3	12.4
13	6.4	6.8	12.9	14.4	15.5	23.6	26.8	26.9	26.7	16.7	9.1	9.1
14	8.1	3.9	9.8	16.5	15.5	22.7	26.6	27.9	27.3	16.0	10.0	7.7
15	8.0	2.6	11.1	13.7	15.2	21.6	28.0	28.3	27.3	15.4	10.7	9.8
16	4.9	2.0	13.3	16.5	18.6	23.0	31.2	27.4	27.7	17.6	11.0	15.4
17	2.2	3.5	11.2	13.3	22.1	24.1	31.4	29.0	28.6	17.3	11.0	9.7
18	6.7	6.8	7.8	11.7	25.2	25.7	31.0	29.5	28.4	17.7	9.4	3.6
19	4.9	10.4	8.9	17.6	20.4	23.2	29.8	29.7	28.5	17.9	10.2	4.9
20	6.6	8.0	11.5	19.4	19.2	21.6	27.7	29.6	27.2	20.1	9.9	6.6
21	4.0	3.7	12.3	20.4	20.7	21.6	26.2	29.7	25.9	16.7	9.1	5.3
22	3.4	2.9	16.0	14.7	21.5	18.7	26.6	27.3	24.4	13.4	11.3	3.3
23	3.4	6.4	14.3	13.3	13.0	20.2	27.4	27.9	21.2	14.9	12.8	2.5
24	4.1	7.9	17.4	11.9	16.5	23.7	27.1	28.4	20.7	15.7	13.7	2.2
25	-1.8	5.3	10.4	12.0	17.5	24.8	29.0	28.5	20.8	15.9	8.2	3.8
26	0.1	3.8	11.1	13.9	18.3	25.1	29.7	27.5	22.9	16.1	6.8	4.6
27	1.7	5.6	11.8	16.0	20.1	25.2	29.7	26.8	23.9	15.3	9.9	5.1
28	1.1	9.9	10.1	16.8	20.3	26.7	29.2	28.6	26.8	15.6	11.8	5.1
29	1.0	/	12.1	18.0	19.3	27.1	29.1	28.9	25.8	14.4	9.1	6.1
30	2.8	/	13.3	19.1	20.9	25.9	29.9	28.7	23.8	14.7	8.1	6.3
31	2.3	/	12.9	/	18.7	/	30.5	28.5	/	15.1	/	7.6

・データに付加する記号の意味

値): 準正常値 統計値を求める対象となる資料の一部が許容する範囲内で欠けている場合。

値]: 資料不足値 統計値を求める対象となる資料が許容する資料数を満たさない場合。

太字: 月ごとの極値(最大値)

八王子市（アメダス）の毎日の最高気温（℃）

日	1月	2月	3月	4月	5月	6月	7月	8月	9月	10月	11月	12月
1	12.5	13.7	17.6	22.6	22.5	24.7	28.7	32.1	33.4	27.0	23.2	10.5
2	9.9	9.4	18.6	17.6	22.1	22.1	32.9	35.3	33.8	25.2	25.7	12.0
3	10.2	6.1	12.4	17.8	24.4	24.6	33.4	34.9	32.7	26.4	24.8	15.2
4	9.5	11.2	16.2	20.6	25.8	26.3	30.5	37.5	30.0	20.3	25.3	13.0
5	9.8	11.1	11.7	21.5	28.4	29.8	28.5	35.3	35.2	25.1	23.2	9.3
6	8.7	13.1	14.1	23.3	30.0	25.5	33.1	33.4	33.6	26.0	25.2	16.2
7	9.6	13.9	18.9	21.5	23.4	29.2	35.1	33.6	29.8	24.5	23.8	20.5
8	11.6	10.6	20.0	19.4	19.1	29.0	26.6	34.1	23.7	19.9	21.1	17.0
9	13.7	10.4	21.8	17.0	19.9	22.4	34.2	32.5	27.8	17.0	20.7	17.5
10	9.6	1.6	22.4	21.6	25.9	25.5	37.3	33.3	32.4	25.7	16.4	19.9
11	10.5	12.4	20.9	25.9	22.6	21.9	35.5	34.3	32.4	23.9)	15.2	14.5
12	11.7	16.2	18.7	24.8	22.2	22.0	39.1	35.5	32.3	23.2	10.1	17.6
13	13.5	8.6	14.9	20.2	18.0	29.9	30.0	32.7	33.7	22.7	15.9	15.2
14	11.7	9.1	14.2	22.9	19.6	25.1	31.4	31.6	32.8	22.3	18.0	12.8
15	10.5	7.8	17.5	17.7	19.1	24.7	32.2	32.5	32.8	19.8	14.2	12.7
16	7.1	8.5	20.9	24.1	27.0	29.2	38.9	31.7	32.4	25.4	17.3	20.5
17	6.6	10.4	14.1	19.1	30.7	31.4	37.3	34.8	33.5	24.8	13.9	16.2
18	12.3	15.0	9.1	19.4	33.6	32.2	37.6	35.3	34.3	24.6	16.2	10.3
19	9.3	18.5	15.5	25.6	26.4	27.8	35.4	36.0	34.3	24.8	19.1	9.1
20	12.0	13.4	18.3	25.1	22.6	26.8	31.4	34.7	32.2	28.6	18.5	13.5
21	8.4	8.6	17.7	27.0	25.5	26.6	32.1	34.9	28.8	21.6	17.0	12.5
22	8.0	10.4	23.1	18.6	28.0	21.1	32.4	30.0	29.0	19.8	19.6	9.7
23	6.2	13.7	16.3	19.1	15.0	23.3	33.7	33.0	24.5	22.6	20.8	9.4
24	12.0	12.7	24.7	14.6	23.9	28.0	33.6	33.0	26.3	23.1	23.1	8.1
25	2.3	10.9	13.5	16.7	23.9	30.9	37.3	33.8	26.8	21.1	13.5	11.3
26	7.7	11.3	12.5	16.4	24.4	30.4	38.1	34.0	28.9	23.6	8.3	12.6
27	5.3	14.4	14.3	22.2	27.3	30.0	36.2	31.7	27.5	23.4	15.5	11.6
28	7.5	19.6	13.7	23.6	24.7	32.6	35.1	35.0	33.4	21.0	21.5	9.6
29	7.9	▲	17.1	24.0	21.0	33.0	35.9	34.9	30.0	20.4	17.7	14.7
30	11.6	▲	19.0	22.1	26.1	31.0	36.4	33.8	27.5	22.1	15.9	13.9
31	8.4	▲	18.8	▲	21.5	▲	35.9	34.2	▲	20.0	▲	12.8

・データに付加する記号の意味

値): 準正常値 統計値を求める対象となる資料の一部が許容する範囲内で欠けている場合。

値]: 資料不足値 統計値を求める対象となる資料が許容する資料数を満たさない場合。

太字: 月ごとの極値(最大値)

八王子市（アメダス）の毎日の最低気温（℃）

日	1月	2月	3月	4月	5月	6月	7月	8月	9月	10月	11月	12月
1	-2.8	-3.9	2.8	6.5	13.5	11.7	20.3	22.5	21.5	20.6	9.5	2.1
2	-2.4	-1.0	4.9	10.8	8.4	17.3	20.1	20.7	23.3	17.1	8.8	-0.5
3	-4.5	1.1	-0.7	7.9	7.4	17.0	19.6	23.1	23.8	14.1	8.5	-0.2
4	-4.2	0.6	0.3	4.8	11.0	14.1	18.9	24.3	23.7	16.7	10.0	-1.0
5	-4.7	-3.0	3.8	6.5	12.5	15.1	21.3	27.0	23.9	13.7	14.8	1.4
6	-4.3	-1.9	6.1	15.0	20.1	13.9	20.7	24.6	23.5	10.2	14.8	5.8
7	-0.9	2.6	3.0	16.0	11.6	16.0	21.7	25.3	22.4	11.4	13.2	3.0
8	-2.2	1.9	2.7	5.7	9.1	17.3	22.3	24.3	19.8	12.7	10.0	0.5
9	-1.8	-0.9	4.5	1.7	7.2	16.5	22.6	25.1	21.4	12.8	11.3	2.1
10	-2.1	-1.2	9.1	3.1	7.2	19.7	23.1	25.3	21.6	14.6	10.0	3.1
11	-3.8	0.0	5.0	7.5	11.5	19.8	23.9	24.3	23.1	11.6)	9.7	6.5
12	-3.4	1.5	6.6	12.6	9.9	19.3	24.3	24.1	21.9	13.5	8.1	9.1
13	-2.0	4.2	7.7	7.7	12.1	19.8	24.1	24.4	20.9	11.5	3.4	3.4
14	3.4	-0.3	6.4	8.2	13.4	20.7	23.4	25.7	21.2	8.9	1.3	2.7
15	6.4	-2.1	5.9	12.3	11.7	19.8	24.0	25.9	23.8	11.9	6.4	7.8
16	0.4	-5.1	5.0	11.6	9.5	18.1	22.7	25.1	24.6	9.5	4.4	8.3
17	-2.1	-3.0	7.8	7.2	11.8	16.1	25.4	23.2	24.1	11.3	7.5	0.4
18	2.6	-1.6	6.6	5.4	14.9	18.5	25.1	24.5	22.7	10.3	3.9	-2.2
19	-0.6	3.1	3.3	7.5	16.8	18.7	25.0	25.9	21.7	11.0	1.8	0.4
20	2.1	3.5	2.9	11.9	16.6	17.9	24.5	24.9	23.6	12.6	3.7	1.9
21	0.3	-2.0	5.3	13.9	17.4	16.3	23.4	26.0	23.7	10.6	2.0	-0.9
22	-0.4	-4.9	7.9	12.2	14.7	15.9	22.5	25.5	20.9	6.0	3.5	-3.9
23	1.6	1.2	10.2	7.1	11.4	16.2	22.0	24.8	17.8	7.9	8.0	-4.9
24	-1.6	2.6	13.0	7.7	8.6	19.4	20.9	24.6	16.7	8.8	5.6	-2.2
25	-5.9	0.7	9.1	4.5	10.9	18.9	21.2	22.9	15.3	10.3	3.1	-3.1
26	-7.6	-2.5	9.6	11.7	11.9	21.4	21.8	23.5	16.3	9.1	4.3	-3.3
27	-0.9	-2.7	9.5	7.9	12.9	21.9	24.8	23.1	20.9	9.1	3.9	-1.9
28	-5.4	-0.9	7.5	8.9	14.2	21.7	23.9	24.1	21.8	11.3	5.1	0.2
29	-5.9	/	6.1	9.9	17.5	22.1	23.5	24.0	22.5	9.2	1.8	-1.4
30	-4.3	/	8.8	16.7	18.0	22.6	23.5	23.8	21.2	7.5	2.4	-0.6
31	-4.7	/	6.8	/	13.9	/	25.4	23.7	/	10.3	/	3.1

・データに付加する記号の意味

値): 準正常値 統計値を求める対象となる資料の一部が許容する範囲内で欠けている場合。

値]: 資料不足値 統計値を求める対象となる資料が許容する資料数を満たさない場合。

太字: 月ごとの極値(最小値)

八王子市（アメダス）の毎日の降水量（mm）

日	1月	2月	3月	4月	5月	6月	7月	8月	9月	10月	11月	12月
1	0.0	0.0	0.0	13.0	0.0	0.0	12.0	2.5	0.0	1.0	0.0	0.0
2	0.0	0.0	0.0	0.0	0.0	174.5	0.0	0.0	0.0	0.0	0.0	0.0
3	0.0	0.0	0.0	0.0	0.0	71.0	6.5	0.0	0.5	0.0	0.0	0.0
4	0.0	0.0	0.0	0.0	0.0	0.0	1.0	0.0	34.0	17.0	0.0	0.0
5	0.0	0.0	1.0	0.0	0.0	0.0	0.0	0.0	0.5	0.0	0.0	0.0
6	0.0	0.0	1.0	0.5	0.0	1.0	3.5	6.0	0.0	0.0	0.0	0.0
7	0.0	0.0	0.0	0.5	26.0	3.0	0.0	2.0	7.5	0.0	4.5	0.0
8	0.0	0.0	0.0	4.5	27.5	4.0	0.5	0.0	72.5	0.0	0.0	0.0
9	0.0	0.0	0.0	0.0	0.0	25.5	0.0	13.5	1.0	25.0	0.0	0.0
10	0.0	30.0	0.0	0.0	0.0	0.0	0.0	0.0	0.0	11.0	0.5	0.0
11	0.0	0.0	0.0	0.0	8.0	18.5	0.0	1.5	0.0	0.0	0.0	0.0
12	0.0	0.0	0.0	0.0	0.0	5.5	0.0	0.0	0.0	0.5	0.0	8.0
13	0.0	6.5	10.5	0.0	1.0	0.0	1.0	40.5	0.0	0.0	0.0	0.0
14	0.0	0.0	0.0	0.0	25.0	1.0	0.0	24.0	0.0	0.0	0.0	0.0
15	4.5	0.0	0.0	25.5	15.0	29.5	0.0	11.0	0.5	34.5	0.0	0.0
16	5.5	0.0	0.0	2.0	0.0	4.5	0.0	2.0	0.0	0.0	0.0	0.0
17	0.0	0.0	3.5	2.0	0.0	0.0	0.0	0.0	0.0	0.0	47.5	0.0
18	0.0	0.0	20.0	0.0	0.0	0.0	0.0	0.0	0.0	0.0	0.0	0.0
19	0.0	0.0	0.0	0.0	8.5	3.0	0.0	5.5	0.0	0.0	0.0	0.0
20	0.0	0.0	0.0	0.0	1.5	0.0	0.0	0.0	0.0	0.0	0.0	0.0
21	0.0	0.0	0.0	0.0	0.0	0.0	12.5	0.0	0.5	0.0	0.0	0.0
22	0.0	0.0	0.0	0.0	0.0	10.5	0.0	21.0	78.5	0.0	0.0	0.0
23	0.0	0.0	13.5	0.0	23.0	0.0	0.0	13.5	2.5	0.0	0.0	0.0
24	0.0	1.5	10.0	0.0	0.0	0.0	0.0	0.0	0.0	0.0	0.0	0.0
25	0.0	0.0	23.5	0.0	0.0	0.0	0.0	0.0	0.0	0.0	0.0	0.0
26	0.0	0.0	21.0	15.5	0.0	0.0	0.0	0.0	0.0	0.0	0.0	0.0
27	0.0	0.0	0.0	0.0	0.0	0.5	0.0	0.0	0.0	0.0	0.0	0.0
28	0.0	0.0	2.5	0.0	0.0	0.0	0.0	0.0	0.0	1.0	0.0	0.0
29	0.0	/	0.0	0.0	6.0	0.5	0.0	0.0	0.0	3.0	0.0	0.0
30	0.0	/	0.0	2.5	0.5	2.5	0.0	0.0	0.0	0.0	0.0	0.0
31	0.0	/	0.0	/	0.0	/	0.0	0.0	/	0.0	/	0.5
月	10.0	38.0	106.5	66.0	142.0	355.0	37.0	143.0	198.0	93.0	52.5	8.5

×は欠測、/は準正常値、太字は月ごとの極値(最大値)

上川雨量観測所の毎日の降水量 (mm)

日	1月	2月	3月	4月	5月	6月	7月	8月	9月	10月	11月	12月
1				9.0	0.0	0.0	13.5	0.5		2.0		
2			1.0	0.5		169.0	0.0					
3						58.0	30.0	0.0	0.0	0.0		
4						0.0	1.5		46.5	15.5		
5			1.5				0.0					0.0
6			1.0	0.5		1.0	1.5	0.0	4.5	0.0	0.0	0.0
7		1.0		1.5	34.0	3.0	0.0	1.0	17.5		32.5	
8		1.0		1.0	28.5	15.0	0.5	1.5	65.5	1.0		
9					0.5	30.0	0.0	66.5	0.5	20.5	0.0	
10		26.5					0.0	3.5	0.0	9.0	0.5	
11				0.0	7.5	18.0		2.0	0.0	0.0	0.0	0.5
12				0.0		3.5	0.5		0.0	0.0	0.0	6.0
13	0.0	5.0	6.5		2.0	1.0	2.0	37.0	0.0		0.0	
14	0.0		0.0		35.0	1.5	0.0	23.0	0.0	0.0	0.0	
15	6.5	0.5		23.0	19.5	15.0	0.0	28.5	2.5	31.5	0.0	0.0
16	8.0			2.0		3.0		0.5	0.0		0.0	0.0
17			6.5	0.0					0.0		37.5	
18			17.0	0.0					0.0		※	
19	0.0	0.0	0.0		12.0	7.0	0.0	0.0	0.0			
20	0.0				1.5		0.0	0.0	0.0			
21					0.0	0.0	12.5	0.0	4.0	0.0		
22					1.0	24.5		6.5	50.5			
23			7.0		26.5			16.5	18.5			
24	0.0	1.5	9.0					0.5	0.0	0.0		
25		0.0	28.0	0.5						0.5		
26			19.5	7.5				6.5	0.0	0.5		
27	0.5					1.0		0.0	0.0	0.0		
28	0.5		2.5		0.0	0.0				8.0		
29			0.5		6.5	5.5			0.0	1.0		
30				3.0	2.5	3.0			1.0			
31					0.0		0.0					1.0
月	15.5	35.5	100.0	48.5	177.0	359.0	62.0	194.0	211.0	89.5	70.5	7.5

空欄は無降水、×は欠測、太字は月ごとの極値(最大値)

※11/18 一部の時間帯で欠測

上恩方雨量観測所の毎日の降水量 (mm)

日	1月	2月	3月	4月	5月	6月	7月	8月	9月	10月	11月	12月
1				22.0	0.0	0.0	15.5	0.0		3.0		0.0
2			1.0	1.0		170.5	0.0				0.0	
3						58.5	29.5		0.0	0.0		
4							1.0	0.0	59.5	19.5		0.0
5			3.0				0.0		0.0		0.0	0.0
6			1.5	1.5		1.5	1.5	0.0	2.0		0.0	0.0
7		1.0		1.0	33.5	3.5		1.0	12.5		22.0	0.0
8		0.0		0.5	32.0	15.5	1.0	4.0	66.5	1.0		
9						31.0	0.0	65.0	0.0	21.0		
10		27.0	0.0				0.0	5.5	0.0	10.0	1.0	
11					12.5	20.0		1.5	0.0		0.0	0.5
12			0.0	0.0		3.0	1.0			0.0	0.0	8.0
13	0.0	7.0	9.0		3.5	2.0	2.5	24.5		0.0	0.0	
14	0.5		0.0		34.0	6.0	0.0	61.5		0.0	0.0	0.0
15	5.0	0.5		23.5	19.0	16.0	0.0	22.5	6.5	32.5	0.0	0.0
16	5.0			2.5		5.0		0.5			0.0	0.0
17			6.0	0.0							40.0	
18			19.5	0.0					0.0		※	
19		0.0	0.0		10.0	9.5		0.0				
20	0.0				2.5	0.0	0.0	0.0	0.0		0.0	
21					0.0	0.0	8.0	0.0	2.5	0.0		
22					1.5	18.0		8.0	63.5			
23			10.0		30.0			8.0	17.0			
24	0.0	2.0	15.0					0.0	0.0		0.0	
25		0.0	25.5	0.5						0.0		
26			19.5	8.0				1.0	0.0	0.0		
27	0.0		0.0	0.0	0.0	1.0		0.0	0.0	2.0		
28	0.0		2.5		0.0	0.5				2.0	0.0	
29			0.0	0.0	4.0	0.0		0.0	0.0	2.0		
30				1.5	1.5	2.5			0.5			
31	0.0				0.0		0.0			0.0		1.0
月	10.5	37.5	112.5	62.0	184.0	364.0	60.0	203.0	230.5	93.0	63.0	9.5

空欄は無降水、×は欠測、太字は月ごとの極値(最大値)

※11/18 一部の時間帯で欠測

宇津木雨量観測所の毎日の降水量 (mm)

日	1月	2月	3月	4月	5月	6月	7月	8月	9月	10月	11月	12月
1				10.0	0.0	0.0	13.0	1.5		1.0		
2			0.0	0.0		181.0	0.5					
3						72.0	2.0		0.5	0.0		
4							0.5		30.0	21.5		
5			0.5				2.5		0.5			0.0
6	0.0		0.5	0.0		1.5	10.0	3.5	3.0		2.5	0.0
7				0.5	24.0	3.0		0.5	11.0		3.0	
8		0.0		2.5	28.5	4.0	0.5	0.0	78.0	0.5		
9						25.5	0.0	18.5	1.5	29.0		
10		30.5	0.0					0.0		11.0	1.0	
11					9.0	19.0		0.5	0.0		0.0	1.0
12				0.0		5.5	0.0			1.5	0.0	7.5
13	0.0	5.5	9.5		0.5	1.5	1.5	26.0				
14	0.0				17.5	1.0	0.0	33.0		0.0	0.0	
15	4.5	0.5		26.5	15.0	32.0	0.0	31.0	2.0	38.5	0.0	0.0
16	5.5			2.0		4.5		3.0		0.5	0.0	0.0
17	0.0		4.5	0.5							48.0	
18			20.5	0.0							※	
19	0.0	0.0	0.0		13.5	2.0		5.0				
20	0.0	0.0			1.5	0.0	0.0					
21						0.0	4.0	0.0	1.0	0.0		
22					0.5	13.5		17.5	72.0			
23			13.5		23.0			12.0	3.0		0.0	
24	0.0	1.5	11.5					1.5				
25		0.0	24.5	0.0								
26			22.5	15.0		0.0		0.0	0.0		0.0	
27	0.0		0.0			0.5		0.0	0.0	0.0		
28			2.5		0.0	0.0				3.0	0.0	
29			5.0	0.0	8.0	21.5			0.0	3.0		
30				2.0	1.5	3.5			0.0			
31					0.0		0.0					0.5
月	10.0	38.0	115.0	59.0	142.5	391.5	34.5	153.5	202.5	109.5	54.5	9.0

空欄は無降水、×は欠測、太字は月ごとの極値(最大値)

※11/18 一部の時間帯で欠測

高尾山口雨量観測所の毎日の降水量 (mm)

日	1月	2月	3月	4月	5月	6月	7月	8月	9月	10月	11月	12月
1				1.0	0.0	0.0	12.0	3.0		2.0	0.0	
2			0.5	0.0		163.5	0.5			0.0		
3	0.0				0.0	92.0	18.5		3.0	0.0		
4					0.0		2.5		50.0	28.5		
5			3.5		0.0	0.0	0.0		0.0		0.0	0.0
6	0.0		0.5	1.0	0.0	1.5	2.5	1.5	0.5		0.0	0.0
7		1.0		2.0	33.0	3.0		1.0	6.0		9.0	
8		0.0		6.5	36.5	11.0	0.0	2.0	65.5	1.0	0.0	
9	0.0			0.0		26.5	0.5	60.0	1.5	30.5		
10	0.0	33.5	0.0		0.0			1.0	0.0	19.0	0.5	
11		0.0		0.0	11.5	18.0		3.0	0.0	0.0	0.5	1.0
12				0.0	0.0	4.0	0.0		0.0	0.0	0.0	12.5
13	0.0	7.0	11.0	0.0	5.5	1.0	1.5	30.5	0.0	0.0		
14	0.0	0.5			35.5	3.0	0.0	68.0		0.0	0.0	
15	4.5			27.5	22.0	23.0	0.0	37.5	1.5	35.0		0.0
16	5.5			3.0	0.0	4.5		4.5			0.0	0.0
17			4.0	0.0					0.0		54.5	0.0
18			24.0								※	
19	0.0	0.0	0.0		9.5	5.0		0.0				
20	0.0	0.0		0.0	2.5	0.5	0.0					
21						0.0	1.0	0.0	1.0			
22					0.5	16.0		9.0	75.5			
23			16.0		25.5			14.0	6.0			
24	0.0	2.0	11.5	0.0	0.0			0.5			0.0	
25		0.0	29.5	0.0						0.0		
26			24.0	16.0				0.0	0.0			
27	0.0		0.5	0.0		0.5		0.0	0.0	0.5		
28			3.5		0.0	0.0				5.0		0.0
29				0.0	4.5	0.0	0.0		0.0	4.5	0.0	
30				4.0	1.0	2.5			0.0			0.0
31	0.0				0.0		0.0					0.5
月	10.0	44.0	128.5	61.0	187.5	375.5	39.0	235.5	210.5	126.0	64.5	14.0

空欄は無降水、×は欠測、太字は月ごとの極値(最大値)

※11/18 一部の時間帯で欠測

館雨量観測所の毎日の降水量 (mm)

日	1月	2月	3月	4月	5月	6月	7月	8月	9月	10月	11月	12月
1				0.5		0.0	18.0	1.0		1.0		
2			0.5	0.0		170.5	0.0					
3						78.5	9.0		2.0	0.0		
4							2.5		43.5	24.5		
5			2.5				0.0		0.5			0.0
6	0.0		0.5	0.5		1.0	3.0	2.5	0.0		0.0	0.0
7		0.0		2.5	28.0	3.5	0.0	1.0	4.5		7.5	
8		0.0		5.0	36.5	7.5	0.5	0.0	65.0	0.5		
9						25.5	0.0	40.0	1.5	31.0		
10	0.0	25.5	0.0					0.0	0.0	22.0	0.5	
11		9.0			12.5	19.5		1.0	0.0		0.0	0.5
12			0.0	0.0		4.0	0.0			0.5	0.0	13.0
13	0.0	6.0	12.5		3.5	0.5	0.5	30.5			0.0	
14	0.0	0.5			30.5	1.5	0.0	60.5		0.0	0.0	
15	3.5			28.0	19.0	20.0	0.0	28.0	0.5	35.5	0.0	0.0
16	5.0			3.0		6.0		6.5			0.0	0.0
17			2.5	0.0							53.5	
18			25.0	0.0							※	
19	0.0	0.0	0.0		8.0	4.5		0.0				
20	0.0	0.0			3.0	0.5	0.0					
21						0.0	8.5	0.0	0.5	0.0		
22					0.0	10.0		7.0	68.5			
23			15.5		24.0			16.0	6.0		0.0	
24	0.0	1.5	12.0			0.0		1.0				
25		0.0	28.0	0.0						0.0		
26			25.5	19.0				0.0	0.0			
27	0.0		0.0			0.5		0.0	0.0	0.5		
28			2.5		0.0	0.0				10.0		
29				0.0	5.5	0.0			0.0	5.0		
30				3.5	0.5	2.0			0.0			
31	0.0				0.0		0.0					0.5
月	8.5	42.5	127.0	62.0	171.0	355.5	42.0	195.0	192.5	130.5	61.5	14.0

空欄は無降水、×は欠測、太字は月ごとの極値(最大値)

※11/18 一部の時間帯で欠測

戸吹雨量観測所の毎日の降水量 (mm)

日	1月	2月	3月	4月	5月	6月	7月	8月	9月	10月	11月	12月
1			×	×	×	×	×	4.0		2.5		
2			×	×	×	×	×			0.0		
3			×	×	×	×	×		0.5	0.0	0.0	
4			×	×	×	×	0.0		33.5	16.5		
5			×	×	×	×	0.0	0.0	0.0	0.5		0.0
6			×	×	×	×	1.5	3.0	1.0		0.0	0.0
7			×	×	×	×		0.0	32.0		12.5	
8			×	×	×	×	0.5	0.0	65.5	1.0		
9			×	×	×	×	0.5	16.0	0.5	20.0		
10		×	×	×	×	×		0.0		9.0	1.0	
11		×	×	×	×	×		0.5	0.0	0.0	0.0	0.5
12		×	×	×	×	×	0.5		0.0	5.0		6.5
13	0.0	×	×	×	×	×	1.5	45.5	0.0		0.0	0.5
14	0.5	×	×	×	×	×	0.0	31.0	0.0	0.0	0.0	
15	4.0	×	×	×	×	×	0.0	17.0	4.5	38.0		0.0
16	5.5	×	×	×	×	×		1.0			0.0	0.0
17		×	×	×	×	×					44.5	
18		×	×	×	×	×					※	
19	0.0	×	×	×	×	×		0.5				
20	0.0	×	×	×	×	×	0.0		0.0			
21		×	×	×	×	×	9.5	0.0	1.5			
22		×	×	×	×	×		13.5	58.5			
23		×	×	×	×	×		7.0	7.5			
24	0.0	×	×	×	×	×	0.0	0.5				
25		×	×	×	×	×				0.0		
26		×	×	×	×	×		2.5	0.0			
27	0.0	×	×	×	×	×		0.5	0.0	0.0		
28	0.0	×	×	×	×	×				3.0		
29		/	×	×	×	×			0.0	2.5		
30		/	×	×	×	×			0.0		0.0	
31	0.0	/	×	/	×	/			/	/	/	0.5
月	10.0	0.0	×	×	×	×	14.0	142.5	205.0	98.0	58.0	8.0

空欄は無降水、×は欠測、太字は月ごとの極値(最大値)

※11/18 一部の時間帯で欠測

南大沢雨量観測所の毎日の降水量（mm）

日	1月	2月	3月	4月	5月	6月	7月	8月	9月	10月	11月	12月
1			0.0	11.5	0.0	0.0	20.5	1.0		0.0		
2	0.0		0.5	0.5		173.5	0.5					
3						92.5	1.5		4.0	0.0		
4						0.0	1.5		41.0	27.0		
5			1.0				2.0		0.5			0.0
6			0.5	0.5		2.5	4.5	16.0	1.0		1.5	0.5
7		0.0		3.0	24.0	3.5		1.5	4.5		6.0	
8		0.0		7.0	30.5	3.0	1.0	0.0	97.0	1.0		
9						29.5	0.0	15.5	2.0	40.5		
10	0.0	36.0	0.0					0.0		22.0	1.0	
11					8.5	19.5		1.0	0.0		0.0	0.5
12			0.0	0.0	0.0	7.5	0.0		0.0	1.5	0.0	21.0
13	0.0	8.0	20.5		3.0	1.0	0.0	15.0			0.0	
14	0.5	0.5			23.5	0.0	0.0	29.5		0.0	0.0	
15	4.0			30.0	13.0	18.5	0.0	13.0	0.5	40.0	0.0	0.0
16	4.0			4.5		4.5		2.5	0.0		0.5	0.0
17	0.0		1.0	0.0							54.5	
18			29.5								※	
19	0.0	0.0	0.0		25.5	2.5						
20	0.0	0.0			3.5		0.0	0.0				
21						0.0	27.0		0.0	0.0		
22				0.0	0.0	9.5		22.0	96.0			
23			20.0		20.5			20.5	2.5		0.0	
24	0.0	1.0	19.0	0.0				4.0				
25		0.0	27.0	0.0								
26			28.0	24.0				0.5	0.0		0.0	
27	0.0		0.0			0.0		0.0	0.0	0.0		
28			2.5		0.0	0.0				1.5	0.0	
29			0.0	0.0	10.5	0.0			0.0	4.5		
30				0.5	0.0	2.0			0.0			
31					0.0							2.0
月	8.5	45.5	149.5	81.5	162.5	369.5	58.5	142.0	249.0	138.0	63.5	24.0

空欄は無降水、×は欠測、太字は月ごとの極値(最大値)

※11/18 一部の時間帯で欠測

気 象 メ モ か ら

東京で初雪観測(1月24日)

24日は冬型の気圧配置が強まり、強い寒気と気圧の谷の影響で関東地方の平野部にも雪雲が流れ込んだ。東京都心では24日20時頃に初雪が観測された(平年より21日遅く、昨冬より29日遅い)。また、八王子市(アメダス)では、夕方から北よりの風が強まった。17時17分には北の風12.4m/sの最大風速を観測し、観測史上1月の第4位であった。

強い寒気が流れ込み低温に(1月24日～26日)

24日から26日は、この冬これまでで一番強い寒気が流れ込んだ。25日は晴れたが、八王子市(アメダス)の日最高気温は2.3℃とかなり低くなった。また、26日の日最低気温は-7.6℃となり、観測史上1月の日最低気温の低い方から第7位となった。なお、24日15時22分から25日10時36分にかけてと、25日15時39分から26日7時55分にかけては、八王子市に低温注意報が発表された。

晴れの日が多く、月降水量は少ない方から第8位(1月)

1月は冬型の気圧配置や高気圧に覆われて、晴れの日が多くなった。まとまった降水となった日は少なく、上旬と下旬の降水量は0.0mmであった。八王子市(アメダス)の月降水量は10.0mmとなり、観測史上1月の月降水量の少ない方から第8位となった。

南岸低気圧の影響で大雪に(2月10日)

10日は、低気圧が本州南岸を東進し、関東地方では雪や雨が降った。八王子市では日中は雪が降り、16時と17時には、最大積雪深13.0cmを観測した。また、10時38分に大雪警報が発表され、20時14分には大雪注意報に切り替わり、22時16分に解除された。最高気温は1.6℃であった。

2月の月平均気温は統計開始以来高い方から9位(2月)

2月は、寒気の影響を受けにくく、暖かい空気に覆われやすかったため、気温が平年より高くなった。八王子市(アメダス)では、月平均気温が5.5℃となり、1977年の統計開始以来、2月の月平均気温の高い方から9位となった。

中旬と下旬は降水量が少なかった(2月中旬・下旬)

中旬と下旬は、冬型の気圧配置や高気圧に覆われて晴れの日が多くなった。2月に1mm以上の降水があった日は、10日、13日、24日の3日だけであった。月降水量は38.0mmで、そのうち30.0mmが10日の降水であった。そのため上旬の降水量は平年よりかなり多くなったが、中旬は少なく、下旬はかなり少なくなった。

関東地方で「春一番」(3月1日)

1日は、低気圧が発達しながら日本海を東北東へ進み、関東地方では南部を中心に南よりの風が強まった。気象庁は1日、関東地方で「春一番」が吹いたと発表した。昨年より4日早かった。八王子市(アメダス)では、0時34分に南西の風11.5m/sの最大瞬間風速を、20時27分に南南西の風6.9m/sの最大風速を観測した。

八王子市でさくら(ソメイヨシノ)が開花(3月16日)

16日は、八王子市でさくら(ソメイヨシノ)の開花を確認した。昨年(22日)より6日早い開花となった。なお、気象庁は14日、東京都心(靖国神社)でさくら(ソメイヨシノ)の開花を観測した。平年より10日早く、昨年より6日早かった。同日の2020年、2021年と並び、統計開始以来最も早い開花となった。

月平均気温は統計開始以来高い方から1位(3月)

八王子市(アメダス)の3月は、寒気の影響を受けにくく、南から暖かい空気が流れ込みやすかったため、気温の高い日が多くなった。月平均気温は11.7℃で、統計開始以来、3月の月平均気温の高い方から1位となった。24日は、南から暖かい空気が流れ込み、気温が上昇した。八王子市(アメダス)の最高気温は24.7℃となり、統計開始以来、3月の日最高気温の高い方から7位となった。また、最低気温は13.0℃で、3月の日最低気温の高い方から3位となった(1位は2021年3月31日の13.5℃)。

今年初の夏日(4月11日)

11日は、関東地方は高気圧に覆われ、南から暖かい空気が流れ込んだ。このため、晴れて気温が上昇した。八王子市(アメダス)の最高気温は25.9℃となり、今年初の夏日となった。昨年(4月9日)より2日遅かった。

東京で雷雨と降雹(4月16日)

16日の関東地方は、日中は晴れて気温が上昇した。一方、上空に寒気が流れ込み、大気の状態が非常に不安定になった。関東地方では雷雨となり、14時07分東京都心では直径8mmのひょうが観測された。なお、八王子市内ではにわか雨のところがあったが、日中1mm以上の観測はなかった。

月平均気温は統計開始以来高い方から2位(4月)

4月は、暖かい空気に覆われることが多かったため、気温の高い日が多くなった。八王子市(アメダス)の月平均気温は15.2℃で、統計開始以来、月平均気温の高い方から2位となった(1位は2018年4月の15.9℃)。また、八王子市(アメダス)の4月の最高気温は21日の27.0℃であり、4月は最高気温が25℃以上の夏日が4日あった。

今年初の真夏日、日最低気温は5月の高い方から3位(5月6日)

6日は、関東地方は高気圧に覆われ、南から暖かい空気が流れ込んだ。このため晴れて気温が上昇した。八王子市(アメダス)の最高気温は30.0℃となり、今年初の真夏日となった。昨年(5月29日)より23日早かった。また6日の最低気温は20.1℃で、観測史上5月の日最低気温の高い方から3位となった(1位は2015年5月31日の20.3℃)。

5月の日最高気温の高い方から2位(5月18日)

18日は、関東地方は南海上の高気圧に覆われ、真夏並みの暖かい空気が流れ込んだ。八王子市(アメダス)の最高気温は33.6℃で、観測史上5月の日最高気温の高い方から2位となった(1位は1993年5月13日の37.1℃)。

冷たい雨で最高気温は3月下旬並(5月23日)

23日の関東地方は、本州の南海上の低気圧や前線の影響で、ほぼ一日冷たい雨が続いた。このため八王子市(アメダス)の最高気温は15.0℃と3月下旬並の気温となり、日中の気温は12～13℃くらいで経過した。翌日24日の関東地方は、次第に高気圧に覆われ、晴れの天気となった。朝は放射冷却が強まり、24日の最低気温は8.6℃と低くなった。

梅雨前線と湿った空気の影響で大雨(6月2日～3日)

2日から3日にかけて、梅雨前線に台風第2号周辺の湿った空気が流れ込み、関東地方では大雨となった。八王子市(アメダス)での2日間の降水量は245.5mmとなった。2日の八王子市(アメダス)の日降水量は174.5mmで、観測史上6月の第2位となった(第1位は2014年6月6日の196.0mm)。また3日0時13分までの1時間に日最大1時間降水量35.5mmの激しい雨を観測し、観測史上6月の第2位となった(第1位は1992年6月20日の36.0mm)。なお3日0時02分に大雨警報が発表され、10時43分に解除された。

関東甲信地方で梅雨入りの発表(6月8日)

8日は、本州南岸に梅雨前線が停滞し、関東地方では夜から雨が降り出した。その後も前線や湿った空気の影響で曇りや雨の日が多くなると見込まれたため、気象庁は、関東甲信地方は6月8日ごろに梅雨入りしたとみられると発表した(速報値)。これは平年(6月7日ごろ)より1日遅く、昨年(6月6日ごろ)より2日遅かった。

月降水量は観測史上6月の第4位(6月)

6月は、前線や低気圧、湿った空気の影響で曇りや雨の日が多く、特に期間のはじめは前線に向かって暖かく湿った空気が流れ込み、大雨となって降水量がかなり多くなった。八王子市(アメダス)の月降水量は355.0mmで、観測史上6月の第4位となった(第1位は2014年の473.5mm)。

八王子市が日本で一番暑かった(7月12日)

12日は、暖かい空気の流れ込み、強い日射、山越えの西寄りの風により、八王子市(アメダス)の最高気温は39.1℃となった。統計開始以来、7月の高い方から第2位(第1位は2018年7月23日の39.3℃)、通年記録でも高い方から第4位となった(第1位は2020年8月11日、2018年7月23日の39.3℃)。また、12日の八王子市(アメダス)の最高気温は、全国1位であった。

関東甲信地方で梅雨明けの発表(7月22日)

気象庁は、関東甲信地方は7月22日ごろに梅雨明けしたとみられる、と発表した。平年(7月19日ごろ)より3日遅く、昨年(7月23日ごろ)より1日早かった(速報値)。

月平均気温は統計開始以来高い方から第1位、猛暑日数は過去最多(7月)

7月は、太平洋高気圧に覆われ、晴れて気温の高い日が多かった。八王子市(アメダス)の月平均気温は28.1℃で、統計開始以来、7月の高い方から第1位、通年記録でも高い方から第3位となった(通年記録の第1位は2020年8月の28.6℃)。また、最高気温が35℃以上の猛暑日が15日あり、7月の猛暑日数は過去最多となった。

7月の月降水量は少ない方から第1位(7月)

7月は、前線や低気圧の影響を受けにくく、降水量がかなり少なくなった。八王子市(アメダス)の7月の月降水量は37.0mmで、統計開始以来、7月の月降水量の少ない方から第1位となった。

台風第7号の影響で大雨(8月13日～15日)

8月13日～15日にかけて、台風第7号が日本の南を北上し、15日に和歌山県に上陸した。関東地方には暖かく湿った空気が流れ込んで大雨となり、八王子市(アメダス)では特に13日に降水量が多くなった(日降水量は40.5mm)。また上恩方、高尾山口、館では14日に最も降水量が多くなり、いずれも日降水量が60mmを超えた。最も降水量が多い高尾山口では、14日の日降水量が68.0mmであった。

月平均気温が観測史上8月・通年ともに高い方から2位(8月)

8月は、暖かい空気に覆われやすく、また台風第6号や第7号の影響で南から暖かい空気が流れ込みやすかったため、気温の高い日が多かった。八王子市(アメダス)の月平均気温は28.5℃で、観測史上8月・通年ともに高い方から第2位となった(通年・8月ともに第1位は2020年8月の28.6℃)。

晴れの日が多く日照時間が多くなった(8月)

8月は、太平洋高気圧に覆われて晴れた日が多かった。八王子市(アメダス)の月間日照時間は223.4時間で、曇りや雨の日が多く月間日照時間が134.8時間だった昨年の8月と比べ、日照時間が90時間ほど多くなった。

台風第13号の影響で大雨(9月8日)

8日は、台風第13号が日本の南海上を北上して関東地方に接近し、千葉県や茨城県を中心に記録的な大雨となった。八王子市(アメダス)では、朝から昼前にかけて降雨のピークとなった。8日の日降水量は72.5mmで、9時47分までの1時間に日最大1時間降水量17.5mmのやや強い雨を観測した。八王子市では、8日5時34分から16時12分まで大雨注意報が発表された。

前線と湿った空気の影響で大雨(9月22日)

22日は、前線が関東地方をゆっくり南下し、南岸で停滞した。前線に向かって南から暖かく湿った空気が流れ込み、大気の状態が不安定になった。このため八王子市(アメダス)では日降水量78.5mmの大雨となり、17時22分までの1時間に日最大1時間降水量30.0mmの激しい雨を観測した。八王子市では、22日22時12分から23日1時33分まで大雨注意報と洪水注意報が発表された。

月平均気温は統計開始以来9月の高い方から第1位(9月)

9月は、期間を通して暖かい空気に覆われたため、気温のかなり高い日が多くなった。八王子市(アメダス)の月平均気温は25.9℃で、統計開始以来、9月の高い方から第1位となった。また、八王子市(アメダス)の9月の最高気温は、5日の35.2℃であった。

11月中旬並の冷たい雨(10月9日)

9日(スポーツの日)は、本州南岸の前線の影響で雨が降った。また、北から冷たい空気が流れ込み、気温が低くなった。八王子市(アメダス)の9日の日最高気温は17.0℃で、11月中旬並の寒さとなった。

南風強まり9月上旬並の陽気に(10月20日)

20日は、日本海を南下する前線に向かって暖かい南風が強く吹き、気温が上昇した。八王子市(アメダス)の20日の日最高気温は28.6℃で、9月上旬並の夏日となった。10月後半としては2011年10月16日の29.7℃以来の高温であった。

日照時間がかかなり多くなった(10月)

10月は、高気圧に覆われて晴れた日が多かった。八王子市(アメダス)の10月の日照時間は193.1時間(平年132.4時間)となり、統計開始以来、多いほうから数えて第4位の記録となった。

春一番のような強い南風(11月7日)

7日は、日本海北部の低気圧に伴う寒冷前線が関東地方を通過し、強い南風が吹いた。八王子市(アメダス)では、3時26分に日最大瞬間風速21.3m/sの南南西風を観測し、観測史上11月の第2位となった(第1位は2013年11月25日の南風25.5m/s)。また日最大風速は、3時35分に南風14.0m/sを観測し、観測史上11月の第5位となった。なお暖かい南風により日中は関東を中心に記録的な暑さとなり、東京都心で最高気温27.5℃と11月の日最高気温の記録を100年ぶりに更新した。

東京地方で3年ぶりに「木枯らし1号」(11月13日)

13日の日本付近は西高東低の冬型の気圧配置となった。東京地方は昼過ぎに北よりの風が強まり、東京都心で14時14分に最大風速8.3m/sの北西風を観測した。そのため、気象庁は「木枯らし1号」が吹いたと発表した。東京地方での「木枯らし1号」の発表は、2020年以来3年ぶり。なお八王子市(アメダス)では、平均風速2.0m/s、最大風速4.8m/s(北北東)、最大瞬間風速8.7m/s(北)であった。

月平均気温は観測史上高い方から第5位(11月)

11月は、冬型の気圧配置や高気圧に覆われて晴れの日が多く、暖かい空気の影響を受ける日もあったため、月平均気温が高くなった。八王子市(アメダス)の月平均気温は12.5℃で、観測史上月平均気温の高い方から第5位となった(第1位は2004年の13.0℃)。また八王子市(アメダス)の11月の最高気温は、2日の25.7℃で、観測史上日最高気温の高い方から第5位となった(第1位は2009年11月1日の26.7℃)。なお今年の11月は、最低気温が0℃未満の冬日の観測はなかった。

今季初の冬日観測、東京で初霜観測(12月2日)

2日朝は、関東地方では放射冷却の影響で冷え込みが強まった。東京都心では初霜を観測し、平年より21日、昨年より2日早かった。八王子市(アメダス)では、6時44分に最低気温-0.5℃を観測し、今季初の冬日となった。昨年(12月14日)より12日早かった。

東京で初氷観測(12月22日)

22日朝は、強い寒気が流れ込み、放射冷却の影響で冷え込みが強まった。東京都心では初氷を観測し、平年より2日早く、昨年より3日遅かった。八王子市(アメダス)では、5時59分に最低気温-3.9℃を観測し、22日までで一番の冷え込みとなった。

月平均気温は観測史上高い方から第2位(12月)

12月は、寒気の影響を受けにくかったため、月平均気温が高くなった。八王子市(アメダス)の月平均気温は7.2℃で、観測史上月平均気温の高い方から第2位となった(第1位は2015年の7.7℃)。また八王子市(アメダス)の12月の最高気温は、7日と16日の20.5℃で、観測史上日最高気温の高い方から第9位となった。

月降水量の少ない方から9番目(12月)

12月は、冬型の気圧配置や高気圧に覆われることが多く、低気圧の影響を受けにくかったため、晴れの日が多かった。八王子市(アメダス)では、月降水量が8.5mmとなり、1976年の統計開始以来、12月としては9番目に少なかった。

観測データについて

観測所の位置

昭和32年5月1日から昭和58年9月30日まで

八王子市元本郷町二丁目21番1号 八王子市立第四中学校内

北緯35度39分42秒、東経139度19分24秒、海拔121m

風速計の地面からの高さ21m

昭和58年10月1日から

八王子市元本郷町三丁目24番1号 八王子市役所内

北緯35度39分49秒、東経139度19分13秒、海拔123m

風速計の地面からの高さ49.8m

雨量観測所（テレメーター装置によって天気相談所間送受信）

上恩方雨量観測所 市内上恩方町 市立恩方第二小学校内

昭和59年3月6日観測開始

南大沢雨量観測所 市内南大沢 市南多摩都市霊園内

昭和60年3月18日観測開始

戸吹雨量観測所 市内戸吹町 市環境部最終処分場内

昭和60年9月10日観測開始

上川雨量観測所 市内上川町 東京電力新多摩変電所内

昭和61年8月27日観測開始

館雨量観測所 市内館町 市環境部館清掃事業所内

昭和61年8月27日観測開始

高尾山口雨量観測所 市内高尾町 高尾登山電鉄清滝駅内

昭和62年7月28日観測開始

宇津木雨量観測所 市内久保山町 市内宇津木台小学校内

平成11年8月9日観測開始

平年値

平成3年から令和2年までの30年間の平均値を使用。

観測の日界

24時00分

発行 八王子市
令和6年3月31日 発行
通巻 第63号