

気象年報

令和7年

2025年

八王子市

八王子市 令和7年の気象

目 次

令和7年の気象概況	2
気象概表	3
気温の経過（グラフ）	4
低気圧や前線による降雪（2025年3月3～5日、8日、19日）	5
観測史上初の40℃超え（2025年8月5日）	7
八王子市（アメダス）の日最大風速の風向方位別頻度	9
八王子市（アメダス）の毎日の平均気温	10
八王子市（アメダス）の毎日の最高気温	11
八王子市（アメダス）の毎日の最低気温	12
八王子市（アメダス）の毎日の降水量	13
上川雨量観測所の毎日の降水量	14
上恩方雨量観測所の毎日の降水量	15
宇津木雨量観測所の毎日の降水量	16
高尾山口雨量観測所の毎日の降水量	17
館雨量観測所の毎日の降水量	18
戸吹雨量観測所の毎日の降水量	19
南大沢雨量観測所の毎日の降水量	20
気象メモから	21
観測データについて	25

令和7年の気象概況

冬（1～2月）

1月は、冬型の気圧配置や高気圧に覆われた日が多かったため晴れの日が多くなったが、気圧の谷や湿った空気の影響で曇りや雨の降った日もあった。気温はかなり高くなった。

2月は、期間のはじめに前線を伴った低気圧の影響で雨の日があった後は、冬型の気圧配置や高気圧に覆われておおむね晴れの日が続いた。降水量はかなり少なくなった。

春（3～5月）

3月は、中旬までは高気圧と低気圧が交互に通過し、天気は周期的に変化した。雪の降った日もあった。下旬は高気圧に覆われ晴れの日が多く、気温が高くなった。23日、26日、28日は夏日となり、3月の夏日日数は、観測史上最多の3日となった。

4月は、期間の中頃は高気圧に覆われて晴れの日が多くなったが、他の期間は高気圧と低気圧・気圧の谷が交互に通過し、天気は周期的に変化した。中旬を中心に気温がかなり高くなった。

5月は、上旬と下旬を中心に雨の日が多く、月降水量はかなり多くなった。2日は本州の南岸を通過した低気圧の影響で大雨となった。また、日照時間は下旬を中心にかなり少なくなった。なお、5月20日は今年初の真夏日となった。

夏（6～8月）

6月は、前半は前線や低気圧の影響で、曇りや雨の日が多くなった。後半は、日本付近への太平洋高気圧の張り出しが強くなり、晴れの日が多くなり、日平均気温がかなり高い日が続いた。また、6月の真夏日の日数は15日で、観測史上6月として最多となった。月降水量はかなり少なくなった。

7月は、本州付近への太平洋高気圧の張り出しが強くなり、晴れて気温のかなり高い日が多くなった。なお、7月の猛暑日（日最高気温35℃以上）の日数は15日を記録し、統計開始以来7月としては2番目に多い記録となった。

8月は、太平洋高気圧に覆われて晴れて気温のかなり高い日が多くなった。5日の最高気温は40.3℃となり、観測史上初めて40℃を超えた。また、月平均気温は29.4℃となり、観測史上、8月としても通年でも1位となった。また、8月の猛暑日日数は過去最多の20日を記録した。

秋（9～11月）

9月は、太平洋高気圧に覆われて晴れて気温のかなり高い日が多くなった。猛暑日日数は5日で、統計開始以来9月の最多となった。なお、5日は台風第15号の影響で大雨となった。

10月は、期間のはじめに太平洋高気圧に覆われて晴れて気温のかなり高い日があったが、他の期間は、前線や湿った空気の影響で曇りや雨の日が多くなった。中旬と下旬を中心に日照時間がかなり少なく、下旬は気温がかなり低くなった。

11月は、前半は高気圧と低気圧・前線が交互に通過し、天気は周期的に変化した。後半は、高気圧に覆われて晴れの日が多くなった。中旬と下旬を中心に降水量がかなり少なくなった。

冬（12月）

12月は、下旬に周期的に天気が変わるなど雨の日もあったが、冬型の気圧配置や高気圧に覆われて晴れの日が多くなった。上旬は日照時間がかなり多く、下旬は気温がかなり高くなった。なお、4日は最低気温-0.6℃を観測し、今季初の冬日となった。

気象概表(アメダス八王子)

月	日最高気温(°C)						日最低気温(°C)						月平均気温(°C)	
	月平均 右は平年		月最高 右は起日		月最低 右は起日		月平均 右は平年		月最低 右は起日		月最高 右は起日		max:min 2 (右は平年)	
1	11.6	9.3	15.2	15	7.9	3	-1.7	-1.8	-4.9	18	3.7	21	5.0	3.4
2	11.4	10.3	17.2	26	6.1	2	-2.5	-0.9	-6.1	20	5.3	16	4.5	4.5
3	15.7	13.7	26.1	26	4.5	4	3.8	2.7	-2.0	10	14.3	28	9.8	8.0
4	20.8	19.1	28.2	19	7.0	1	9.0	7.7	2.5	5	16.2	24	14.9	13.3
5	23.2	23.6	33.5	20	15.7	30	13.6	12.9	9.4	1	18.5	21	18.4	18.1
6	30.2	26.0	36.8	17	19.4	3	20.1	17.4	13.9	2	24.8	18	25.2	21.4
7	34.0	30.1	37.9	28	23.0	11	23.4	21.5	20.0	12	26.1	7	28.7	25.4
8	35.3	31.4	40.3	5	27.3	10	24.8	22.4	22.0	29	27.4	6	30.1	26.4
9	30.9	27.1	37.5	2	23.6	20	21.6	18.8	15.8	24	26.0	10	26.3	22.6
10	21.6	21.5	30.0	6	13.2	25	14.4	13.0	8.8	29	19.4	6	18.0	16.9
11	16.8	16.4	22.3	17	12.4	25	5.0	6.4	0.7	19	10.6	1	10.9	11.1
12	12.4	11.7	18.9	1	5.8	27	0.4	0.8	-4.1	28	7.0	21	6.4	5.9
年	22.0	20.0	40.3	8月5日	4.5	3月4日	11.0	10.1	-6.1	2月20日	27.4	8月6日	16.5	14.7

月	降水量			最大日降水量		最小湿度		平均風速	最大瞬間風速			日照時間
	mm	平年	平年比(%)	mm	右は起日	%	右は起日	m/s	m/s		右は起日	h
1	26.5	54.1	49%	24.5	6	12	9	2.5	西	19.6	29	228.2
2	6.0	46.1	13%	6.0	2	10	19	2.9	北北西	25.5	13	228.9
3	131.0	102.9	127%	35.0	3	14	26	3.0	北	19.8	7	165.3
4	152.5	114.1	134%	38.0	13	16	15	3.3	南南西	20.4	15	185.3
5	238.5	124.7	191%	107.5	2	33	26	3.1	北北西	20.6	2	140.4
6	58.0	172.0	34%	26.5	3	25	28	3.1	南	18.3	6	178.7
7	189.5	188.3	101%	85.5	15	37	29	3.6	南南西	19.3	14	252.8
8	13.0	212.5	6%	4.0	1	34	30	3.0	北	17.1	27	221.2
9	248.5	264.4	94%	131.0	5	37	22	2.7	北	18.8	11	164.9
10	112.5	230.8	49%	53.5	31	37	17	2.3	北北西	17.0	9	68.3)
11	9.0	80.1	11%	2.5	3	27	28	2.0	北北西	18.2	3	169.0
12	34.0	53.1	64%	17.5	31	20	12	2.3	北北西	21.6	12	189.2
年	1219.0	1643.0	74%	131.0	9月5日	10	2月19日	2.8	北北西	25.5	2月13日	2192.2

月	雷雨日数 (1mm以上)	風速10m/s 以上の日数	気温階級別日数				降水量階級別日数				
			最低気温		最高気温		1mm 以上	10mm 以上	30mm 以上	50mm 以上	100mm 以上
			-5°C 以下	0°C 未満	25°C 以上	30°C 以上					
1	0	1	0	25	0	0	2	1	0	0	0
2	0	7	5	23	0	0	1	0	0	0	0
3	1	4	0	2	3	0	10	4	2	0	0
4	1	10	0	0	6	0	10	5	2	0	0
5	1	6	0	0	10	3	14	6	1	1	1
6	0	5	0	0	26	15	7	1	0	0	0
7	2	8	0	0	30	28	8	6	1	1	0
8	2	2	0	0	31	30	5	0	0	0	0
9	4	3	0	0	27	16	10	4	3	1	1
10	0	1	0	0	8	1	12	2	1	1	0
11	0	0	0	0	0	0	5	0	0	0	0
12	0	2	0	19	0	0	6	1	0	0	0
年	11	49	5	69	141	93	90	30	10	4	2
	3%	13%	1%	19%	39%	25%	25%	8%	3%	1%	1%

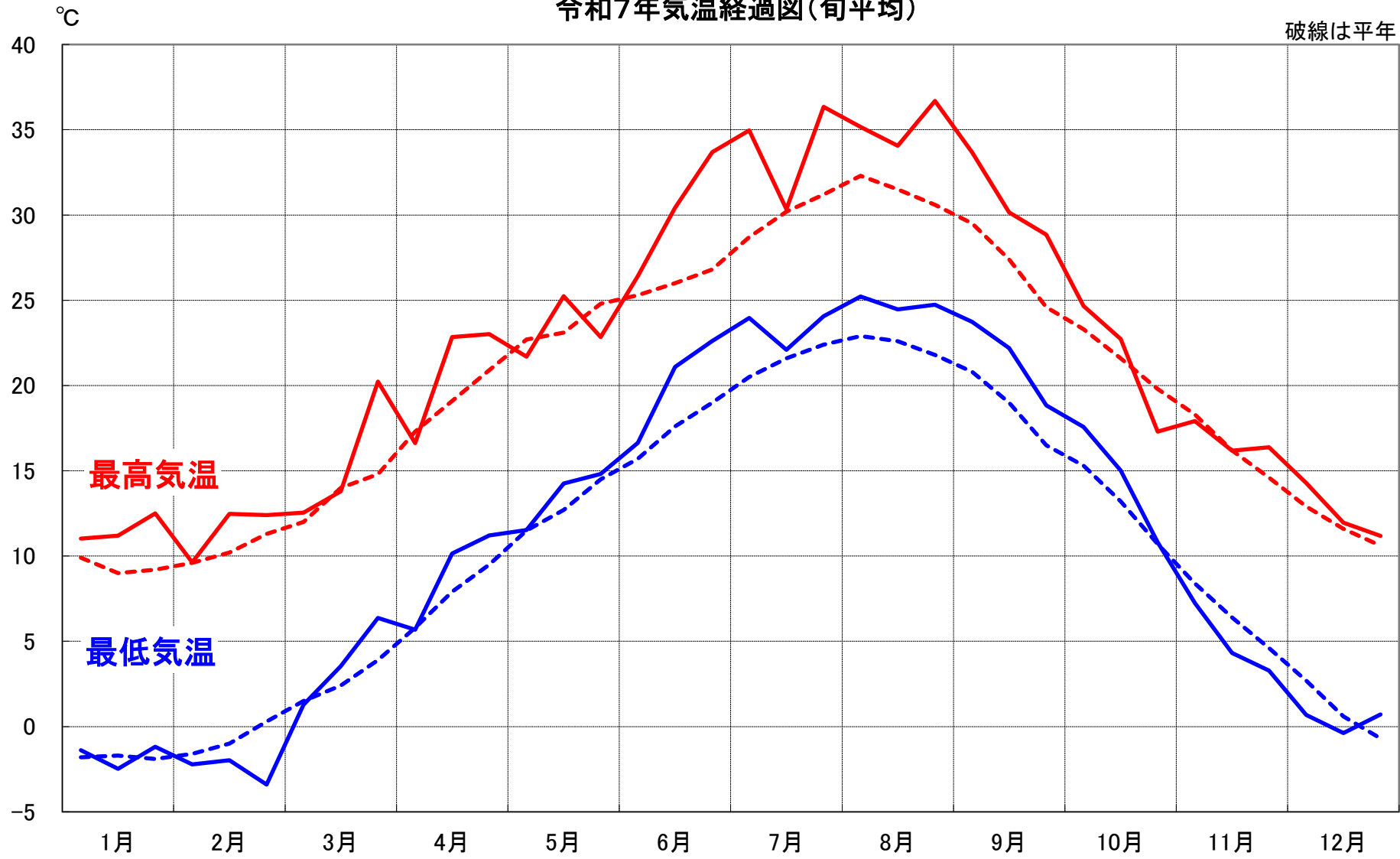
・データに付加する記号の意味

値]: 準正常値 統計値を求める対象となる資料の一部が許容する範囲内で欠けている場合。

値]: 資料不足値 統計値を求める対象となる資料が許容する資料数を満たさない場合。

令和7年気温経過図(旬平均)

破線は平年



低気圧や前線による降雪（2025年3月3～5日、8日、19日）

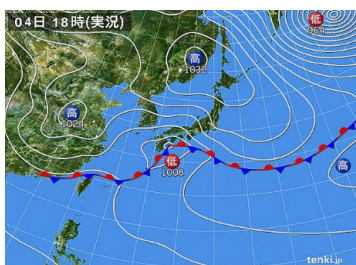
3月は、上旬を中心に中旬まで寒気の影響を受けた日があった。また、上空に寒気が残ったところに、低気圧や前線が次々と接近、通過した。3月3日から5日にかけてと、8日、19日は、関東地方で雪が降った。八王子市でも雪が降り、大雪注意報が発表された。

なお、気象庁の観測によると、4日と19日は、埼玉県さいたま市で両日とも2cm、東京都心で両日とも1cmの降雪を観測した。

八王子市（アメダス）周辺では、3日、4日、5日は気温が0℃から1℃くらいで降水を観測した時間があり、降雪があった。8日は、夕方から夜に気温1℃前後で降水を観測した。また、19日は朝に気温0℃から1℃くらいで降水を観測し、降雪があった。19日6時49分に大雪注意報が発表され、8時には時間降水量7.5mmを観測し降水がやや強まった。なお、昼頃には降水が次第に弱まり、12時34分に大雪注意報は解除された。



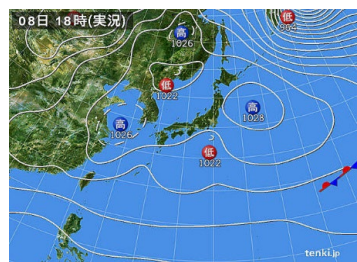
3日15時



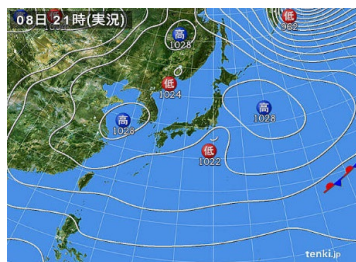
4日18時



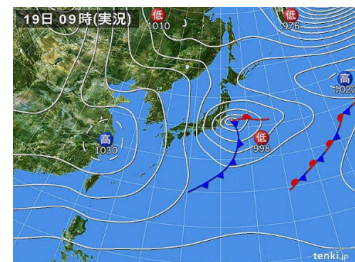
5日3時



8日18時



8日21時



19日9時

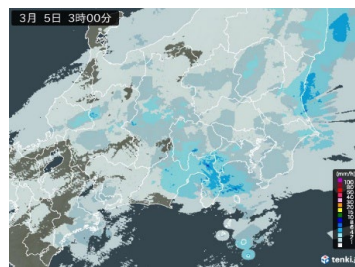
実況天気図(3月3～5日、8日、19日)



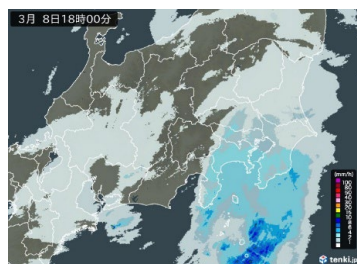
3日15時



4日18時



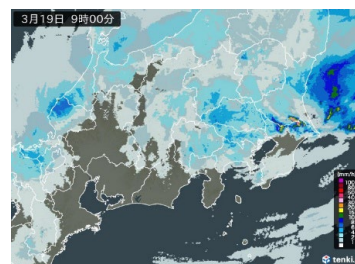
5日3時



8日18時



8日21時



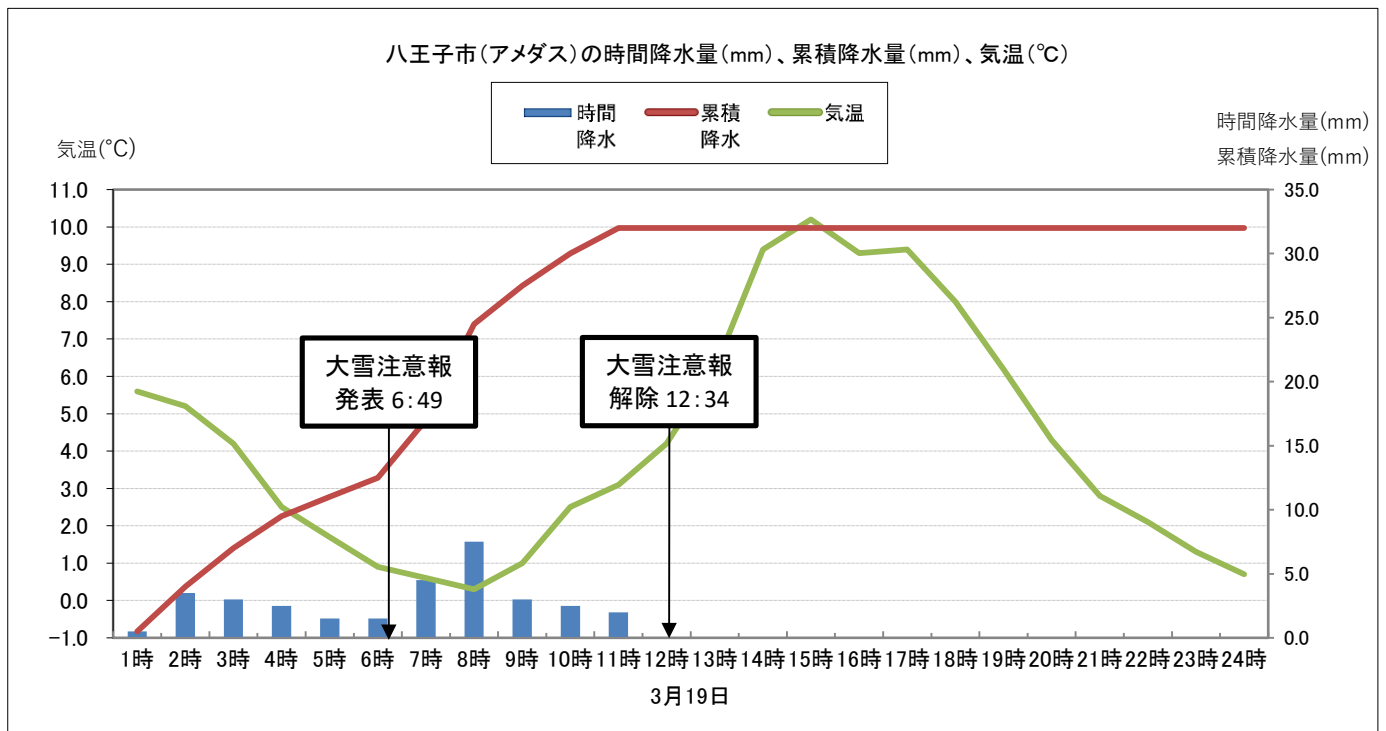
19日9時

レーダー画像(3月3～5日、8日、19日)

各観測所の降水量(mm)とアメダスの気温(°C)

3月19日	アメダス八王子			上川		上恩方		高尾山口		戸吹		館		宇津木		南大沢	
	時間降水	累積降水	気温	時間降水	累積降水	時間降水	累積降水	時間降水	累積降水	時間降水	累積降水	時間降水	累積降水	時間降水	累積降水	時間降水	累積降水
1時	0.5	0.5	5.6	0.5	0.5	1.0	1.0	1.0	1.0	0.5	0.5	0.5	0.5	1.0	1.0	1.5	1.5
2時	3.5	4.0	5.2	3.5	4.0	3.5	4.5	3.5	4.5	4.0	4.5	3.5	4.0	3.5	4.5	3.5	5.0
3時	3.0	7.0	4.2	4.5	8.5	4.5	9.0	4.0	8.5	4.0	8.5	3.5	7.5	3.5	8.0	2.5	7.5
4時	2.5	9.5	2.5	3.0	11.5	2.0	11.0	2.5	11.0	2.5	11.0	2.0	9.5	2.0	10.0	2.5	10.0
5時	1.5	11.0	1.7	2.0	13.5	1.5	12.5	1.5	12.5	2.5	13.5	0.5	10.0	2.0	12.0	1.0	11.0
6時	1.5	12.5	0.9	1.0	14.5	1.0	13.5	1.5	14.0	1.5	15.0	1.5	11.5	1.5	13.5	0.5	11.5
7時	4.5	17.0	0.6	1.0	15.5	2.0	15.5	2.5	16.5	2.0	17.0	1.5	13.0	0.5	14.0	1.5	13.0
8時	7.5	24.5	0.3	3.5	19.0	2.5	18.0	5.0	21.5	3.0	20.0	1.0	14.0	2.5	16.5	3.0	16.0
9時	3.0	27.5	1.0	2.5	21.5	3.5	21.5	4.0	25.5	4.0	24.0	5.0	19.0	4.5	21.0	4.0	20.0
10時	2.5	30.0	2.5	1.5	23.0	1.5	23.0	2.0	27.5	3.0	27.0	3.5	22.5	5.0	26.0	2.0	22.0
11時	2.0	32.0	3.1	0.0	23.0	1.0	24.0	1.5	29.0	1.0	28.0	3.0	25.5	4.5	30.5	1.5	23.5
12時	0.0	32.0	4.2	0.5	23.5	0.0	24.0	0.0	29.0	0.5	28.5	0.5	26.0	2.0	32.5	1.0	24.5
13時	0.0	32.0	6.2	0.0	23.5	0.0	24.0	0.5	29.5	0.0	28.5	0.0	26.0	1.5	34.0	0.0	24.5
14時	0.0	32.0	9.4	0.0	23.5	0.0	24.0	0.0	29.5	0.0	28.5	0.0	26.0	0.5	34.5	0.0	24.5
15時	0.0	32.0	10.2	0.0	23.5	0.0	24.0	0.0	29.5	0.0	28.5	0.0	26.0	0.0	34.5	0.0	24.5
16時	0.0	32.0	9.3	0.0	23.5	0.0	24.0	0.0	29.5	0.0	28.5	0.0	26.0	0.0	34.5	0.0	24.5
17時	0.0	32.0	9.4	0.0	23.5	0.0	24.0	0.0	29.5	0.0	28.5	0.0	26.0	0.0	34.5	0.0	24.5
18時	0.0	32.0	8.0	0.0	23.5	0.0	24.0	0.0	29.5	0.0	28.5	0.0	26.0	0.0	34.5	0.0	24.5
19時	0.0	32.0	6.2	0.0	23.5	0.0	24.0	0.0	29.5	0.0	28.5	0.0	26.0	0.0	34.5	0.0	24.5
20時	0.0	32.0	4.3	0.0	23.5	0.0	24.0	0.0	29.5	0.0	28.5	0.0	26.0	0.0	34.5	0.0	24.5
21時	0.0	32.0	2.8	0.0	23.5	0.0	24.0	0.0	29.5	0.0	28.5	0.0	26.0	0.0	34.5	0.0	24.5
22時	0.0	32.0	2.1	0.0	23.5	0.0	24.0	0.0	29.5	0.0	28.5	0.0	26.0	0.0	34.5	0.0	24.5
23時	0.0	32.0	1.3	0.0	23.5	0.0	24.0	0.0	29.5	0.0	28.5	0.0	26.0	0.0	34.5	0.0	24.5
24時	0.0	32.0	0.7	0.0	23.5	0.0	24.0	0.0	29.5	0.0	28.5	0.0	26.0	0.0	34.5	0.0	24.5

※「累積降水」は降り始めからの累積を表示



観測史上初の40℃超え（2025年8月5日）

2025年8月は、偏西風が平年より北に偏って流れ、太平洋高気圧に覆われることが多かった。このため、晴れて暖かい空気に覆われた日が多く、全国的に高温となった。月平均気温は、北・東・西日本ではかなり高くなり、東日本は平年差+2.0℃となった。

八王子市（アメダス）では、最高気温が35℃を超える猛暑日の日数が、8月は過去最多の20日となった。また、月平均気温は29.4℃となり、1977年の統計開始以来、通年で高い方から第1位となった（第2位は2020年8月の28.6℃）。

5日は、太平洋高気圧に覆われ、関東地方は暖かい空気の流れ込みと強い日射の影響を受けた。関東地方では、日最高気温40℃以上を14地点で観測し、群馬県伊勢崎では最高気温41.8℃と、気象官署等とアメダスを含め、国内の歴代最高気温を更新した。このほか、埼玉県鳩山で41.4℃、群馬県桐生で41.2℃の最高気温を観測するなど、関東内陸を中心に記録的猛暑となり、関東地方など25地点で最高気温の観測史上第1位を更新した。

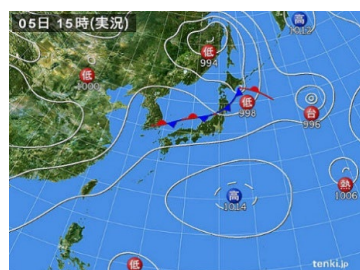
八王子市（アメダス）では、5日は明け方4時39分に最低気温26.4℃を観測した後、日の出とともに気温が上昇した。午前7時には30℃を超え、10時30分には35℃を超えた。13時58分には最高気温40.3℃を観測し、1977年の統計開始以来、観測史上初の40℃超となった。また、翌日も朝の気温は暖かい空気が残って下がりにくく、午前5時前後でも28℃程度であった。その後、日の出とともに気温は上昇し、12時39分に39.3℃を観測した。通年で2020年8月11日と並んで観測史上2位タイの高温となった。なお、最低気温は24時に観測した27.4℃で、通年で日最低気温の高い方から第3位となった。



5日9時



5日12時
実況天気図



5日15時



5日8時



5日12時



5日13時



5日14時



5日15時



5日18時

アメダスの気温分布(8月5日8時～18時)

アメダス八王子の日ごとの気温

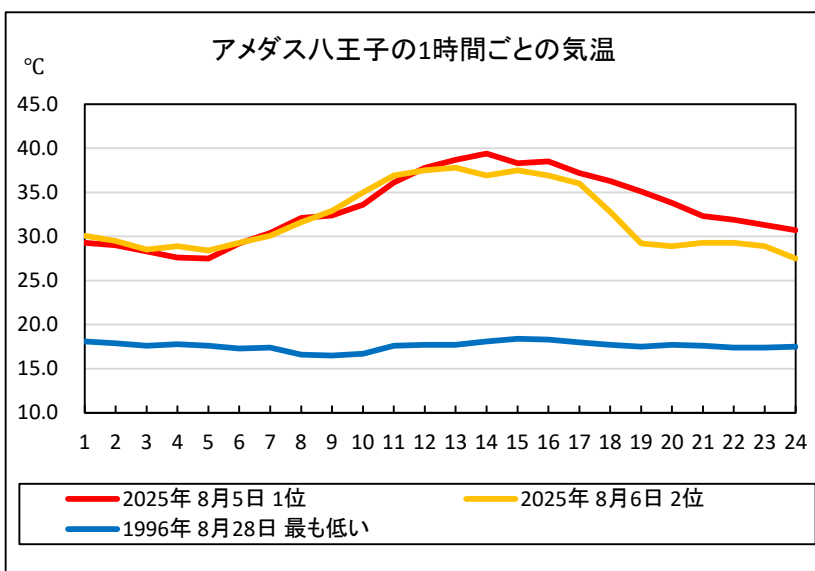
日	2025年			平年値		
	日平均 (°C)	日最高 (°C)	日最低 (°C)	日平均 (°C)	日最高 (°C)	日最低 (°C)
1日	26.6	31.2	23.7	26.9	32.0	22.8
2日	30.3	36.9	26.3	26.9	32.1	22.8
3日	30.9	37.4	26.8	27.0	32.1	22.9
4日	32.1	38.0	26.5	27.0	32.2	22.9
5日	33.2	40.3	26.4	27.0	32.2	22.9
6日	32.1	39.3	27.4	27.0	32.2	22.9
7日	28.0	31.9	25.0	27.0	32.1	22.9
8日	27.8	36.3	22.7	27.0	32.1	22.9
9日	27.6	33.0	23.0	26.9	32.0	22.9
10日	25.7	27.3	24.4	26.9	32.0	22.9
11日	27.5	30.1	25.4	26.8	31.9	22.9
12日	27.6	30.2	25.0	26.8	31.8	22.8
13日	26.8	30.4	24.4	26.7	31.8	22.8
14日	27.3	33.2	23.8	26.6	31.7	22.7
15日	27.8	35.6	22.6	26.6	31.6	22.6
16日	28.5	33.2	25.1	26.5	31.5	22.6
17日	30.3	36.9	24.7	26.4	31.4	22.5
18日	29.9	38.3	25.3	26.4	31.4	22.4
19日	30.1	36.4	23.6	26.3	31.3	22.4
20日	29.7	36.3	24.7	26.2	31.2	22.3
21日	30.0	38.3	23.7	26.1	31.1	22.2
22日	29.5	36.0	24.6	26.0	31.0	22.1
23日	30.6	37.2	24.9	26.0	30.9	22.0
24日	31.3	38.6	24.8	25.9	30.8	22.0
25日	30.2	36.1	27.1	25.8	30.7	21.9
26日	30.6	36.0	25.9	25.7	30.6	21.8
27日	30.5	37.5	25.1	25.6	30.4	21.7
28日	28.4	33.2	24.0	25.5	30.3	21.6
29日	27.8	34.7	22.0	25.4	30.2	21.5
30日	31.0	38.6	24.6	25.3	30.1	21.4
31日	30.4	37.4	25.4	25.2	30.0	21.3
月平均	29.4	35.3	24.8	26.4	31.4	22.4

アメダス八王子の1時間ごとの気温

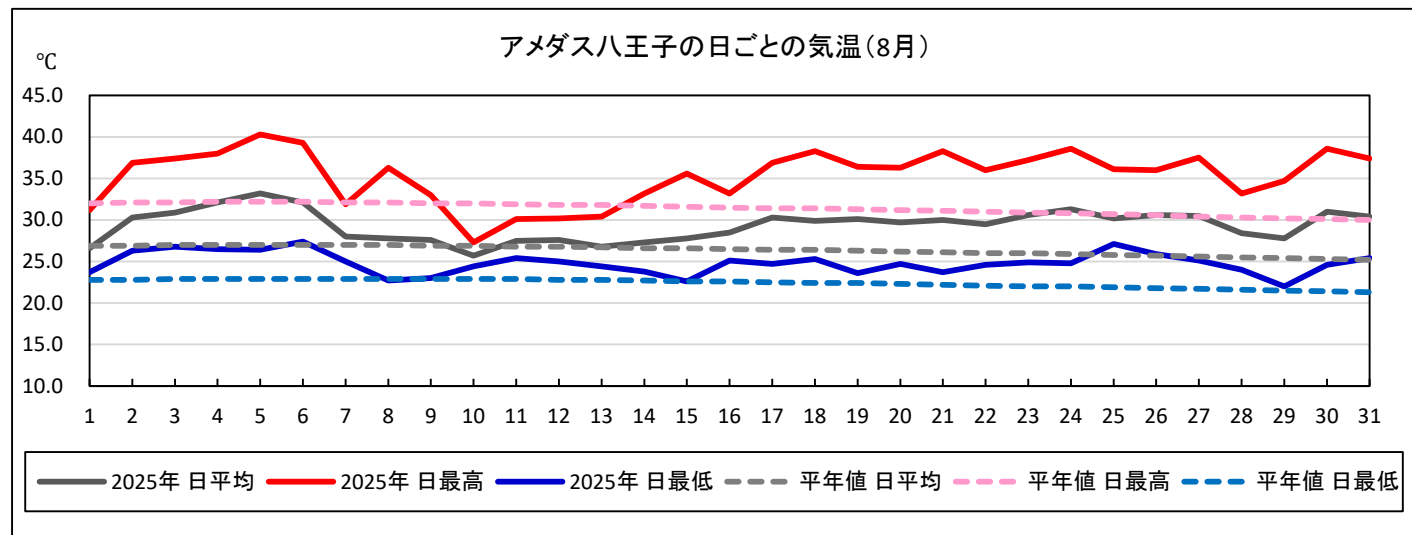
時	2025年	2025年	1996年	時	2025年	2025年	1996年
	8月5日	8月6日	8月28日		8月5日	8月6日	8月28日
	1位	2位	最も低い		1位	2位	最も低い
1時	29.3	30.1	18.1	13時	38.7	37.8	17.7
2時	29.0	29.5	17.9	14時	39.4	36.9	18.1
3時	28.3	28.5	17.6	15時	38.3	37.5	18.4
4時	27.6	28.9	17.8	16時	38.5	36.9	18.3
5時	27.5	28.4	17.6	17時	37.2	36.0	18.0
6時	29.2	29.3	17.3	18時	36.3	32.8	17.7
7時	30.4	30.1	17.4	19時	35.1	29.2	17.5
8時	32.1	31.6	16.6	20時	33.8	28.9	17.7
9時	32.4	32.9	16.5	21時	32.3	29.3	17.6
10時	33.6	35.0	16.7	22時	31.9	29.3	17.4
11時	36.1	36.9	17.6	23時	31.3	28.9	17.4
12時	37.8	37.5	17.7	24時	30.7	27.5	17.5

※1位、2位は最高気温の高い方から、最も低いのは最高気温の低い方から1位

アメダス八王子の1時間ごとの気温



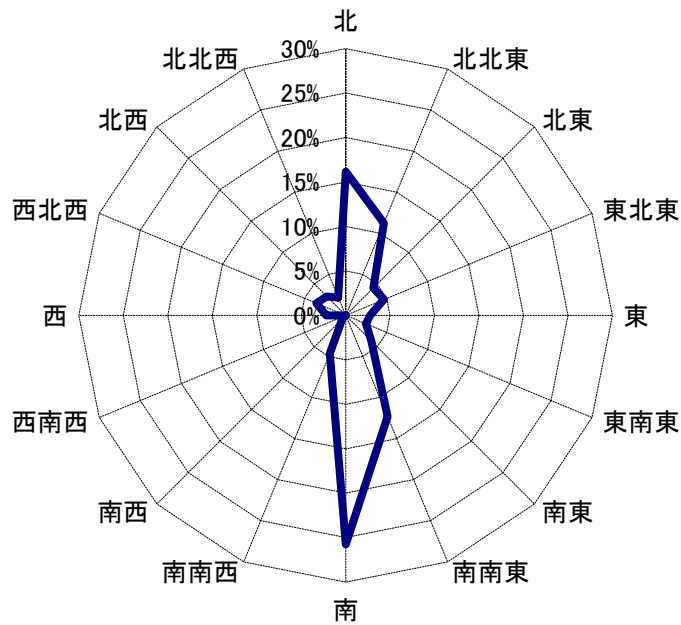
アメダス八王子の日ごとの気温(8月)



八王子市（アメダス）の日最大風速の風向 方位別頻度

月	NNE	NE	ENE	E	ESE	SE	SSE	S	SSW	SW	WSW	W	WNW	NW	NNW	N
1	5	1	3	1	2	2	2	2	0	1	0	3	1	2	0	6
2	4	0	1	0	2	1	1	5	2	0	0	2	2	1	0	7
3	4	2	1	1	0	1	2	6	2	0	0	0	1	0	3	8
4	4	0	1	1	1	1	7	9	2	0	0	0	0	0	1	3
5	6	1	1	1	0	1	5	10	0	0	0	0	0	0	2	4
6	0	1	0	0	1	1	3	18	2	0	0	0	0	0	0	4
7	0	1	1	2	0	0	6	19	2	0	0	0	0	0	0	0
8	2	2	0	0	0	1	10	11	2	0	0	0	0	0	0	3
9	2	3	2	1	0	1	3	8	2	0	0	0	1	1	0	6
10	4	1	4	3	1	2	0	3	0	0	0	1	0	3	1	8
11	5	1	1	0	1	2	3	2	2	0	0	0	6	1	0	6
12	5	3	2	0	1	2	3	1	1	1	0	2	2	3	1	4
年	41	16	17	10	9	15	45	94	17	2	0	8	13	11	8	59
	11%	4%	5%	3%	2%	4%	12%	26%	5%	1%	0%	2%	4%	3%	2%	16%

風配図



八王子市（アメダス）の毎日の平均気温（℃）

日	1月	2月	3月	4月	5月	6月	7月	8月	9月	10月	11月	12月
1	4.1	5.3	10.8	4.8	17.1	19.2	27.7	26.6	30.4	19.3	15.1	10.2
2	6.1	3.7	12.8	9.6	15.5	19.2	26.8	30.3	31.2	20.8	13.6	11.8
3	4.1	4.7	5.3	8.3	16.4	18.0	27.5	30.9	29.9	20.8	11.9	9.6
4	3.8	3.6	1.6	10.1	17.5	21.9	27.5	32.1	25.9	20.5	10.2	5.1
5	2.9	2.2	5.7	10.4	16.5	22.7	27.3	33.2	23.8	22.7	11.2	3.9
6	3.4	3.4	8.7	13.1	13.5	22.8	29.3	32.1	25.9	23.5	14.2	4.3
7	7.3	4.1	6.1	12.1	16.6	23.3	29.6	28.0	26.9	20.0	13.3	6.2
8	6.3	3.3	1.8	13.0	16.7	22.6	29.5	27.8	28.2	22.7	11.5	8.7
9	5.0	2.7	5.9	15.2	16.8	21.0	29.0	27.6	28.8	20.3	11.5	8.0
10	2.9	2.8	7.1	15.4	17.4	19.7	27.8	25.7	28.9	19.6	12.5	6.1
11	3.1	3.1	9.0	15.2	19.7	20.5	21.9	27.5	26.1	16.4	9.8	8.6
12	3.7	3.8	11.0	14.8	16.1	22.9	22.7	27.6	23.4	19.2	8.3	6.1
13	4.6	5.5	13.8	12.2	19.3	22.0	26.3	26.8	24.6	21.3	9.5	3.0
14	4.0	5.0	10.5	16.4	19.1	21.4	26.2	27.3	27.1	17.8	12.3	5.9
15	5.4	6.7	6.2	16.1	19.2	23.9	26.0	27.8	26.5	17.1	12.1	5.8
16	1.6	9.9	6.4	13.8	20.2	26.7	26.2	28.5	27.6	17.9	11.9	5.0
17	2.0	7.9	9.2	16.4	19.0	29.3	26.9	30.3	29.0	20.1	13.2	6.0
18	2.1	3.5	7.2	18.1	22.0	29.2	27.0	29.9	27.9	19.3	9.6	6.2
19	4.3	1.8	4.2	19.9	18.0	27.8	27.2	30.1	21.2	18.7	6.5	5.1
20	8.7	2.4	5.2	19.9	23.7	26.3	28.5	29.7	21.4	17.3	8.0	6.9
21	8.2	3.3	9.1	18.7	25.1	26.4	29.5	30.0	24.5	14.6	8.8	10.6
22	5.9	1.0	13.9	17.6	23.9	29.4	29.6	29.5	21.9	11.9	9.4	8.9
23	6.3	2.7	16.8	17.0	18.2	28.5	29.7	30.6	20.5	12.5	10.4	4.6
24	6.8	2.7	13.2	19.4	17.0	25.8	29.7	31.3	21.8	12.8	10.6	6.2
25	6.0	5.6	17.3	17.2	17.1	26.0	30.2	30.2	23.2	12.2	9.1	9.1
26	4.5	7.7	17.7	14.0	18.4	27.2	30.1	30.6	25.6	15.0	10.5	6.3
27	3.8	6.9	17.2	16.6	17.4	27.8	29.1	30.5	24.5	17.4	10.5	0.7
28	7.0	8.9	19.8	16.4	19.7	27.6	29.6	28.4	24.0	13.9	11.1	3.1
29	6.1	△	7.4	16.0	19.3	27.3	30.0	27.8	26.0	12.3	7.6	5.1
30	4.0	△	8.1	15.6	14.6	28.6	29.0	31.0	22.9	13.3	8.3	6.1
31	4.0	△	5.8	△	15.4	△	28.0	30.4	△	14.0	△	5.2

・データに付加する記号の意味

値): 準正常値 統計値を求める対象となる資料の一部が許容する範囲内で欠けている場合。

値]: 資料不足値 統計値を求める対象となる資料が許容する資料数を満たさない場合。

×: 欠測または観測を行っていないために合計値や平均値等が求められない場合。

太字: 月ごとの極値(最大値)

八王子市（アメダス）の毎日の最高気温（℃）

日	1月	2月	3月	4月	5月	6月	7月	8月	9月	10月	11月	12月
1	12.3	11.6	19.4	7.0	23.9	25.3	36.5	31.2	36.7	20.9	20.9	18.9
2	14.4	6.1	21.0	12.5	18.2	24.4	34.2	36.9	37.5	27.2	19.1	16.6
3	7.9	8.6	13.2	10.2	23.9	19.4	33.6	37.4	37.5	25.3	17.7	12.6
4	9.5	10.3	4.5	17.5	24.8	28.7	34.0	38.0	28.6	23.1	16.1	10.3
5	10.2	10.0	9.4	16.4	22.4	28.8	33.9	40.3	25.1	27.6	15.5	11.9
6	9.7	9.2	13.6	19.0	15.9	29.5	35.6	39.3	33.6	30.0	19.2	11.5
7	12.8	9.7	11.1	18.3	22.4	31.0	35.6	31.9	33.0	22.3	21.6	15.6
8	11.8	9.2	4.6	20.2	23.6	28.8	35.7	36.3	36.1	28.7	16.3	18.3
9	12.9	10.8	13.3	22.4	21.7	27.6	34.5	33.0	34.9	22.5	13.0	13.4
10	8.8	10.8	15.4	22.7	20.1	20.7	36.0	27.3	33.7	23.1	19.8	13.7
11	11.0	12.2	13.9	20.9	26.4	21.7	23.0	30.1	33.6	18.7	16.0	15.9
12	8.9	13.0	16.0	21.4	18.5	27.5	26.1	30.2	25.5	23.2	13.8	10.1
13	13.0	12.3	19.9	13.4	26.0	26.8	32.5	30.4	27.4	26.4	12.8	8.5
14	11.9	13.9	18.2	23.6	26.7	25.5	31.9	33.2	32.8	19.5	19.5	10.0
15	15.2	14.0	10.4	22.1	26.8	29.2	27.8	35.6	29.5	21.0	17.4	13.6
16	8.6	15.8	8.2	21.3	26.5	32.4	30.3	33.2	33.7	20.5	17.7	11.8
17	10.1	16.1	15.8	25.5	21.4	36.8	31.6	36.9	35.8	25.9	22.3	13.6
18	9.4	8.8	13.0	26.0	24.7	35.9	33.3	38.3	34.8	25.8	15.0	13.5
19	10.0	8.2	10.2	28.2	21.9	35.7	32.5	36.4	24.8	24.0	13.5	11.3
20	13.9	10.4	12.4	26.0	33.5	32.7	34.4	36.3	23.6	22.3	13.8	11.2
21	13.0	9.9	17.7	26.1	31.0	31.8	36.5	38.3	30.9	16.0	17.0	13.4
22	13.5	7.6	23.7	24.1	30.1	36.6	36.1	36.0	26.1	13.5	16.9	13.0
23	14.1	9.9	25.3	18.8	23.0	34.7	36.2	37.2	24.4	17.4	15.7	8.7
24	13.1	9.6	18.8	25.1	20.6	28.8	37.5	38.6	27.5	16.3	18.6	8.3
25	11.7	12.5	24.9	22.8	20.1	30.9	36.4	36.1	29.3	13.2	12.4	12.5
26	11.9	17.2	26.1	18.8	21.7	34.2	36.9	36.0	32.7	16.3	18.4	10.5
27	10.8	15.6	23.5	23.9	20.5	34.5	35.6	37.5	29.9	23.4	16.1	5.8
28	14.1	16.9	25.9	23.2	26.5	35.1	37.9	33.2	29.1	20.9	19.1	11.7
29	12.3	/	14.4	23.5	25.4	34.9	37.9	34.7	31.7	17.0	14.0	12.3
30	11.3	/	14.1	23.8	15.7	35.4	35.3	38.6	26.8	18.4	15.6	14.6
31	11.8	/	8.1	/	16.7	/	33.5	37.4	/	17.9	/	12.2

・データに付加する記号の意味

値): 準正常値 統計値を求める対象となる資料の一部が許容する範囲内で欠けている場合。

値]: 資料不足値 統計値を求める対象となる資料が許容する資料数を満たさない場合。

×: 欠測または観測を行っていないために合計値や平均値等が求められない場合。

太字: 月ごとの極値(最大値)

八王子市（アメダス）の毎日の最低気温（℃）

日	1月	2月	3月	4月	5月	6月	7月	8月	9月	10月	11月	12月
1	-2.8	-2.0	2.0	2.8	9.4	15.3	23.8	23.7	24.8	16.9	10.6	1.8
2	-2.0	2.4	3.4	6.9	11.6	13.9	22.3	26.3	25.3	14.9	8.4	4.9
3	-0.3	1.0	0.5	7.4	9.4	16.8	23.8	26.8	25.5	16.4	6.8	5.8
4	-0.7	-1.7	0.1	3.1	12.3	14.9	23.7	26.5	24.4	18.8	4.1	-0.6
5	-3.6	-4.7	0.3	2.5	10.3	17.0	22.5	26.4	21.9	19.2	6.3	-2.6
6	-1.9	-2.2	6.3	6.6	12.6	15.0	24.5	27.4	19.5	19.4	8.9	-2.3
7	1.8	-1.2	1.1	6.7	12.3	18.1	26.1	25.0	21.1	18.4	6.1	-2.5
8	0.0	-2.9	0.1	4.5	11.1	18.9	26.1	22.7	22.9	17.8)	5.3	0.0
9	-1.4	-5.4	1.1	6.2	11.7	17.9	24.3	23.0	25.9	17.5	9.9	3.1
10	-3.0	-5.5	-2.0	10.1	14.5	18.6	22.5	24.4	26.0	16.6	6.1	-0.8
11	-4.3	-3.8	4.3	11.8	14.3	19.6	20.6	25.4	23.0	15.4	3.6	1.1
12	-1.8	-4.0	5.7	8.4	14.3	18.3	20.0	25.0	22.2	14.6	2.5	-1.1
13	-2.1	-1.6	7.3	11.2	14.4	18.7	21.6	24.4	22.6	17.8	6.3	-3.1
14	-2.8	-3.4	4.5	12.0	13.1	19.1	22.2	23.8	23.0	15.2	3.4	2.0
15	-2.2	-2.0	2.9	10.0	11.7	19.7	24.7	22.6	24.6	14.8	7.5	-0.1
16	-3.4	5.3	3.8	4.7	15.0	23.0	23.6	25.1	23.5	15.7	7.6	-0.8
17	-3.7	2.2	3.9	6.4	16.9	21.4	23.8	24.7	23.0	14.5	5.7	-1.2
18	-4.9	-1.7	3.8	10.5	16.5	24.8	21.2	25.3	22.8	12.6	3.8	-1.0
19	-2.1	-4.7	0.2	12.5	14.1	23.0	21.0	23.6	17.6	15.0	0.7	-0.8
20	2.6	-6.1	-1.0	14.0	12.2	23.3	22.2	24.7	19.6	14.6	2.1	1.2
21	3.7	-4.9	0.5	12.4	18.5	21.9	24.0	23.7	20.0	13.4	1.2	7.0
22	-1.0	-3.7	3.0	9.8	16.3	21.5	25.2	24.6	18.6	10.4	2.0	3.7
23	0.0	-6.0	7.8	14.9	14.2	24.8	24.4	24.9	16.8	9.8	5.9	-0.5
24	-0.5	-3.7	7.1	16.2	14.5	23.7	24.3	24.8	15.8	10.2	2.9	3.6
25	-1.1	-5.1	7.3	14.9	14.1	23.3	24.0	27.1	17.6	11.2	4.8	5.5
26	-2.5	-1.7	9.9	9.1	14.8	23.3	24.2	25.9	18.7	13.2	3.0	-1.1
27	-3.4	-3.0	8.6	6.7	14.6	23.2	23.2	25.1	20.5	13.1	4.2	-3.5
28	0.2	0.9	14.3	12.5	14.2	20.9	23.7	24.0	19.8	8.9	5.0	-4.1
29	-0.9	/	4.1	9.2	14.7	21.0	23.5	22.0	21.5	8.8	1.8	-0.7
30	-3.8	/	4.3	6.4	13.0	22.5	24.3	24.6	19.1	9.7	2.0	-1.0
31	-3.7	/	3.1	/	14.1	/	23.9	25.4	/	10.2	/	-1.0

・データに付加する記号の意味

値): 準正常値 統計値を求める対象となる資料の一部が許容する範囲内で欠けている場合。

値]: 資料不足値 統計値を求める対象となる資料が許容する資料数を満たさない場合。

×: 欠測または観測を行っていないために合計値や平均値等が求められない場合。

太字: 月ごとの極値(最小値)

八王子市（アメダス）の毎日の降水量（mm）

日	1月	2月	3月	4月	5月	6月	7月	8月	9月	10月	11月	12月
1	0.0	0.0	0.0	37.0	0.0	0.0	5.5	4.0	0.0	19.0	1.0	0.0
2	0.0	6.0	0.0	27.5	107.5	0.0	0.0	0.0	0.0	0.0	0.0	0.0
3	0.0	0.0	35.0	6.5	0.0	26.5	0.0	0.0	0.0	0.0	2.5	0.0
4	0.0	0.0	9.5	0.0	0.0	0.0	14.0	0.0	1.0	1.5	0.0	0.0
5	0.0	0.0	9.5	0.0	0.0	0.0	21.5	0.0	131.0	0.0	0.0	0.0
6	24.5	0.0	0.0	0.0	19.5	0.0	0.0	0.0	0.0	0.0	0.0	0.0
7	0.0	0.0	0.0	0.0	3.0	0.0	0.0	0.0	0.0	0.0	0.0	0.0
8	0.0	0.0	4.0	0.0	0.0	0.0	0.0	1.5	6.0	0.0	0.0	0.0
9	0.0	0.0	0.0	0.0	2.5	0.0	0.0	0.0	0.0	0.0	2.5	0.0
10	0.0	0.0	0.0	6.0	6.0	5.0	14.5	1.5	0.0	0.0	0.0	0.0
11	0.0	0.0	0.0	7.0	0.0	8.0	1.0	0.5	34.0	3.0	0.0	0.0
12	0.0	0.0	5.0	0.0	4.0	0.0	0.0	2.5	17.5	0.0	0.0	0.0
13	0.0	0.0	0.0	38.0	0.0	0.0	0.0	0.0	4.0	0.0	0.0	2.5
14	0.0	0.0	0.0	10.5	0.0	5.5	21.0	0.5	0.0	0.0	0.0	5.0
15	0.0	0.0	0.5	0.0	0.0	4.5	85.5	0.0	0.0	3.5	0.0	0.0
16	0.0	0.0	20.0	0.0	0.0	0.0	26.0	0.0	0.0	1.5	0.0	0.0
17	0.0	0.0	1.0	0.0	21.5	0.0	0.5	0.0	0.0	0.0	0.0	0.0
18	0.0	0.0	0.0	0.0	0.0	0.0	0.0	2.5	5.5	0.0	2.0	0.0
19	0.0	0.0	32.0	0.0	0.0	0.0	0.0	0.0	39.5	2.5	0.0	0.0
20	2.0	0.0	0.0	0.0	0.0	0.0	0.0	0.0	7.0	5.0	0.0	2.0
21	0.0	0.0	0.0	0.0	0.0	0.0	0.0	0.0	0.0	0.0	0.0	1.0
22	0.0	0.0	0.0	0.0	0.0	0.0	0.0	0.0	0.0	4.5	0.0	0.0
23	0.0	0.0	0.0	5.5	1.0	0.0	0.0	0.0	0.0	0.0	0.0	0.0
24	0.0	0.0	0.0	0.0	9.0	0.0	0.0	0.0	0.0	2.0	0.0	17.5
25	0.0	0.0	0.0	0.0	20.5	3.5	0.0	0.0	0.0	7.0	1.0	6.0
26	0.0	0.0	0.0	2.5	0.0	5.0	0.0	0.0	0.0	9.0	0.0	0.0
27	0.0	0.0	0.0	0.0	0.0	0.0	0.0	0.0	0.0	0.5	0.0	0.0
28	0.0	0.0	0.0	11.5	1.0	0.0	0.0	0.0	0.0	0.0	0.0	0.0
29	0.0	△	12.5	0.5	2.5	0.0	0.0	0.0	0.0	0.0	0.0	0.0
30	0.0	△	0.0	0.0	19.5	0.0	0.0	0.0	3.0	0.0	0.0	0.0
31	0.0	△	2.0	△	21.0	△	0.0	0.0	△	53.5	△	0.0
月	26.5	6.0	131.0	152.5	238.5	58.0	189.5	13.0	248.5	112.5	9.0	34.0

△は欠測、○は準正常値、太字は月ごとの極値(最大値)

上川雨量観測所の毎日の降水量 (mm)

日	1月	2月	3月	4月	5月	6月	7月	8月	9月	10月	11月	12月
1		0.0		45.5		0.5	18.5	1.0	0.0	25.0	1.0	
2	0.0	7.5	0.0	30.0	90.5		0.0	0.0	0.0			
3	0.0	0.0	44.5	8.5		24.5			0.0			
4		0.0	11.5	0.0	0.0		26.0		6.5	2.5		
5			11.5				15.5		128.0	0.0		
6	24.0		2.0	0.0	20.0					0.5		
7				0.0	3.0	0.0		1.0		0.5		
8			4.5	0.0		0.0		1.0		0.5		
9			0.0		3.0	0.5				0.0	1.0	
10				4.5	1.0	5.5	25.0	1.5	0.0		0.5	
11			0.0	5.5	0.5	14.5	9.5	0.5	22.0	3.0		
12		0.0	2.5		3.0			3.0	34.0			
13		0.5		45.0				1.5	2.5	0.0		2.0
14				8.5		3.5	11.0	6.5	0.0	0.5		5.0
15			2.5	0.0		5.0	23.5		0.0	5.5		
16			21.0		0.0		20.5	0.0		1.0		
17			1.5	0.0	18.5		0.0		0.0			
18			0.0					1.0	5.0		0.0	
19	0.0		23.5		0.5				33.5	6.0		
20	0.5							0.0	4.0	2.0		0.0
21	0.0				0.0			0.0	0.0	1.0		2.0
22		0.0			0.0					5.5		0.0
23		0.0		2.0	3.0	0.0						0.0
24	0.0		0.0		11.0	2.5	0.0	0.0		2.0		10.5
25				0.0	19.0	5.0			0.0	8.5	1.0	9.0
26				1.0		3.0	0.0			4.5		0.0
27				0.5	0.5				0.0	0.0	1.0	
28	0.0		0.5	9.0	6.0			0.0	0.0		0.0	
29			15.5		1.5							
30			0.0		18.5				9.5			
31			4.5		26.5					47.0		
月	24.5	8.0	145.5	160.0	226.0	64.5	149.5	17.0	245.0	115.5	4.5	28.5

空欄は無降水、×は欠測、太字は月ごとの極値(最大値)

上恩方雨量観測所の毎日の降水量 (mm)

日	1月	2月	3月	4月	5月	6月	7月	8月	9月	10月	11月	12月
1		0.0		48.0		0.0	11.0	×	×	×	1.0	0.0
2	0.0	7.0	0.0	29.5	108.5		0.0	×	×	×		
3	0.0	0.0	40.0	7.5	0.5	24.0		×	×	×	0.0	0.0
4		0.0	10.5	0.0	0.0	0.0	19.0	×	×	×		
5			10.0				22.5	×	×	×		
6	24.0		1.5	0.0	18.5			×	×	×		
7	0.0			0.0	3.5	0.0		×	×	×	0.0	
8			3.5	0.0		0.0		×		×		
9			0.0		2.5	0.5		×		×	1.5	
10				6.5	1.0	6.0	25.0	×		×	0.0	
11			0.0	39.5	1.0	12.0	8.5	×	25.0	×		0.0
12		0.0	3.0		3.0			×	29.5	×		
13		0.0		32.0				×	1.5	×		2.5
14				8.0		5.5	13.0	×	0.5	×		4.5
15			2.5	0.0	0.0	5.0	26.0	×	0.0	×		
16			27.5		0.0		26.0	×		×		
17			0.5		19.0			×	0.0	×		
18			0.0	0.0	0.5			×	9.0	×	0.0	
19	0.0		24.0		0.0			×	35.5	×		
20	1.5				0.0			×	3.0	×		0.5
21	0.0				0.0		0.0	×	1.0	×		2.0
22		0.0			0.0			×	0.0	×	0.0	0.0
23		0.0		2.5	3.5	0.0		×		1.0	0.0	0.0
24			0.0	0.0	10.0	2.5		×		2.5		10.0
25				0.0	19.0	9.0		×	0.0	8.5	0.5	10.0
26				2.0		5.0		×		4.5	0.0	
27	0.0		0.0	0.0	0.5			×	0.0	0.0	0.5	
28	0.0		0.5	9.5	3.0			×			0.0	
29			15.5		2.0			×	0.0			
30			0.0		19.5			×	22.5			
31			4.5		21.5			×		52.0		
月	25.5	7.0	143.5	185.0	237.0	69.5	151.0	×	127.5	68.5	3.5	29.5

空欄は無降水、×は欠測、太字は月ごとの極値(最大値)

宇津木雨量観測所の毎日の降水量 (mm)

日	1月	2月	3月	4月	5月	6月	7月	8月	9月	10月	11月	12月
1		0.0		45.0		0.0	1.5	5.0		16.5	1.5	
2		7.0	0.0	28.0	78.0		0.0	0.0				
3	0.0	0.0	34.5	7.5		27.0			0.5			
4		0.0	9.5	0.0	0.0		9.0		1.5	1.5		
5			12.0				8.0		118.0	0.0	0.0	
6	25.0		0.0	0.0	19.5						0.0	
7	0.5			0.0	3.5	0.0		0.0		0.0		
8			5.0	0.0		0.0		1.0	14.5			
9					1.0	0.0				0.0	4.0	
10				6.0	7.0	5.0	17.5	1.5		0.0	0.0	
11			0.0	6.0	0.0	8.0	1.0	0.5	14.5	4.5		
12			7.0		4.0			3.0	9.0			
13		0.0		32.5				1.0	5.5	0.0		3.0
14				10.5		6.5	12.0	0.0	0.0	0.0		5.5
15			0.5	0.0		4.0	87.0	0.0		4.5		
16			22.0		0.0		25.5			2.5		
17			1.5		22.0		1.0					
18		0.0	0.0					0.0	0.5		0.0	
19	0.0		34.5		0.0				32.0	2.5		
20	2.5						0.0		6.5	6.5	0.0	2.5
21	0.0							1.0	0.0	0.0		1.0
22		0.0			0.0					5.0		0.0
23		0.0		6.5	1.0						0.0	0.0
24	0.5		0.0		9.0	0.5				2.0		17.5
25				0.0	19.0	18.5			0.0	10.0	1.0	6.5
26				0.5		6.5				9.0		0.0
27	0.0				0.0	0.0			1.0	0.5	0.0	
28	0.0		0.0	12.0	1.0							
29			14.0	1.0	2.5				0.0			
30					20.5				0.0			
31			2.5		23.5					46.5		
月	28.5	7.0	143.0	155.5	211.5	76.0	162.5	13.0	203.5	111.5	6.5	36.0

空欄は無降水、×は欠測、太字は月ごとの極値(最大値)

高尾山口雨量観測所の毎日の降水量 (mm)

日	1月	2月	3月	4月	5月	6月	7月	8月	9月	10月	11月	12月
1		0.0		44.5		0.0	5.0	5.0		19.5	0.5	
2		8.5	0.0	32.5	115.5		0.0	0.0				
3	0.0		38.0	7.5		26.5		0.0	0.0			
4		0.0	12.5	0.0	0.0		30.5		1.0	2.5		
5			13.5			0.0	31.0		133.5	0.0		0.0
6	27.0		1.0	0.0	22.0					0.5	0.0	
7	0.0			0.0	4.0		0.0	0.5		0.5		
8			5.0	0.0		0.0		5.0	0.0			
9					3.5	0.5				0.0	2.5	
10				6.5	3.5	5.5	12.5	2.0			0.0	
11			0.5	19.5	0.5	7.0	5.5	1.0	20.5	4.5		
12		0.0	4.0		4.0			1.5	25.0			
13		0.0		44.5		0.0		2.0	2.5			3.5
14				11.5		4.5	17.5	0.5	0.0	0.0		6.5
15			2.0	0.0	0.0	4.5	71.5	0.0	0.5	7.5		
16			27.5				13.0			2.0		
17			0.0		23.5		0.5					
18			0.5					19.0	18.0		0.5	
19	0.0		29.5		0.0				48.0	6.0		
20	3.0							0.0	7.0	7.5	0.0	3.5
21	0.0							0.0	0.5	0.0		1.0
22		0.0			0.5					7.0		0.5
23		0.0		4.5	3.0	0.0						0.0
24			0.0		8.5	1.0				2.5	0.0	19.5
25	0.0			0.0	23.0	3.5			0.0	11.5	1.5	7.0
26				2.5		6.5				6.0		
27	0.0		0.0	0.0	0.0	0.0			0.0		0.0	
28			1.0	11.0	2.0						0.0	
29		0.0	16.0	0.5	2.5				0.0			
30			0.0		22.0				5.5			
31			4.5		16.5					65.0		
月	30.0	8.5	155.5	185.0	254.5	59.5	187.0	36.5	262.0	142.5	5.0	41.5

空欄は無降水、×は欠測、太字は月ごとの極値(最大値)

館雨量観測所の毎日の降水量 (mm)

日	1月	2月	3月	4月	5月	6月	7月	8月	9月	10月	11月	12月
1		0.0		40.5		0.0	4.5	2.5		18.5	0.5	
2		7.5		28.5	102.5	0.0	0.0	0.0				
3	0.0		34.0	8.5		27.0		0.0	0.0			
4		0.0	4.0	0.0	0.0		27.0		1.0	1.5		
5			21.5				21.5		115.0	0.0		
6	24.5		1.0	0.0	21.5					0.0	0.0	
7				0.0	4.5	0.0		0.0		0.5		
8			6.0	0.0		0.0		4.0	0.0			
9					1.5	0.0				0.0	2.5	
10				7.0	5.5	6.0	13.5	5.5			0.0	
11			0.0	14.5	0.0	6.0	1.5	1.0	16.0	3.5		
12		0.0	5.5		4.0			1.5	20.5	0.5		
13		0.0		45.0				2.0	4.0			4.0
14				12.5		5.0	26.5	0.0		0.0		6.0
15			1.5	0.0		4.5	98.0		0.0	8.0		
16			27.0				27.0	0.0		1.5		
17			0.5		25.0		0.5			0.5		
18			0.0					38.0	4.0		0.0	
19	0.0		26.0		0.0				63.0	5.0		
20	2.0							0.0	7.0	6.0	0.0	4.5
21	0.0								0.5	0.0		1.5
22		0.0			0.0					7.0		0.5
23		0.0		6.0	1.5							0.0
24			0.0	0.0	8.5	0.0				3.0		20.5
25				0.0	23.5	4.5			0.0	11.5	1.5	6.0
26				2.0		8.5				8.5		
27					0.0				0.0		0.0	
28			1.0	11.5	0.5				0.0		0.0	
29		0.0	13.0	0.5	2.0				0.0			
30			0.0		20.5				20.0			
31			2.5		16.0					58.5		
月	26.5	7.5	143.5	176.5	237.0	61.5	220.0	54.5	251.0	134.0	4.5	43.0

空欄は無降水、×は欠測、太字は月ごとの極値(最大値)

戸吹雨量観測所の毎日の降水量 (mm)

日	1月	2月	3月	4月	5月	6月	7月	8月	9月	10月	11月	12月
1		0.0		41.0		0.0	3.5	1.0		17.5	1.0	
2		8.0	0.0	27.5	103.5		0.0					
3	0.0	0.0	37.5	8.0		25.5			6.5			0.0
4	0.0		10.0	0.0	0.0	0.0	20.0		8.0	1.5		
5			9.0				6.0		156.5	0.0		
6	24.5		0.0	0.0	19.0		0.0			0.0	0.0	
7	0.0			0.0	4.0	0.0		0.0		0.0		
8			4.5	0.0	0.0	0.0		5.0	19.5		0.0	
9			0.0		2.0	0.5				0.0	2.5	
10	0.0			4.0	3.5	5.5	13.5	1.0			0.0	
11			0.0	2.5	0.0	10.0	3.5	0.5	27.5	3.0		
12		0.0	3.5		3.0		0.0	2.5	26.5			
13		0.0		40.5				1.0	3.5		0.0	2.5
14				10.5		6.5	10.5	1.0	0.0	0.0		4.5
15			1.0	0.0		4.5	66.5		0.0	5.5		
16			21.0		0.0	0.0	15.0	0.0		1.5		
17			1.0		11.0	0.0	0.5			0.0		
18		0.0	0.0					0.0	14.5	0.0	0.0	0.0
19	0.0		28.5		0.0				27.5	3.5		
20	0.5								3.0	5.5	0.0	1.0
21	0.0	0.0						0.0	0.0	0.0		1.0
22		0.0			0.0					5.5		0.0
23		0.0		5.0	2.0	0.0				0.0		0.0
24	0.0		0.0		9.5	1.0				2.0	0.0	12.5
25	0.0			0.5	18.0	6.5			0.0	6.5	0.5	8.5
26				0.5	0.0	5.0				6.0	0.0	
27					0.5				1.0		0.5	
28	0.0		0.0	9.5	3.5						0.0	
29		0.0	12.5	0.5	2.0				0.0			
30					19.5				4.5			
31			3.5		20.5					49.0		
月	25.0	8.0	132.0	150.0	221.5	65.0	139.0	12.0	298.5	107.0	4.5	30.0

空欄は無降水、×は欠測、太字は月ごとの極値(最大値)

南大沢雨量観測所の毎日の降水量 (mm)

日	1月	2月	3月	4月	5月	6月	7月	8月	9月	10月	11月	12月
1		0.0		37.5		0.0	1.0	2.0		18.5	0.5	
2		8.5	0.0	31.5	89.0		0.0	0.0				
3	0.0		32.5	7.5		25.0		0.0				0.0
4	0.0	0.0	11.0	0.0	0.0		3.5		0.0	2.0		
5			14.0	0.0		0.0	15.5		70.5			
6	27.5		0.0	0.0	22.0		0.0			0.0	0.0	
7	1.5			0.0	2.5	0.0		0.0				
8			4.5			0.0		0.0				
9					1.0	0.5					6.5	
10				6.0	14.0	6.5	32.0	104.0	0.0		1.0	
11			0.0	20.5	0.0	6.0	1.0	7.5	20.5	6.0		
12			10.0		4.0			1.5	14.0			
13		0.0		33.0				0.0	16.0			4.5
14				11.0		10.0	24.0			0.0		5.5
15			1.0	0.0		4.0	47.0			6.0		
16			27.5				18.5	0.0		3.0		
17			1.0		33.0		1.5					
18			0.5					11.0	8.0		0.0	
19	1.0		24.5		0.0				38.0	4.0		
20	0.5			0.0				0.0	6.0	5.5	0.0	5.0
21	0.0								0.0	0.5		1.5
22		0.0			0.5					9.0		1.5
23		0.0		16.0	1.0						0.0	0.0
24	2.0		0.0		8.0	0.0				3.0		23.0
25	0.0				28.0	25.0			0.0	17.0	0.5	5.0
26				0.5		8.0				8.0		0.0
27					0.0	0.0			0.0		0.0	
28	0.0		2.0	12.5	1.0							
29		0.0	16.0	1.5	3.0				0.0			
30		/	0.0		24.0				1.0			
31		/	1.5	/	21.5	/			/	47.5	/	
月	32.5	8.5	146.0	177.5	252.5	85.0	144.0	126.0	174.0	130.0	8.5	46.0

空欄は無降水、×は欠測、太字は月ごとの極値(最大値)

気 象 メ モ か ら

40日ぶりの1mm以上の降水(1月6日)

6日は、低気圧が北海道の北東へ進み、また、前線を伴った別の低気圧が関東南岸を通過し、北東へ進んだ。関東地方には暖かく湿った空気が流れ込んで大気の状態が不安定となり、八王子市(アメダス)では夕方から夜に雨が降った。なお、1mm以上の降水は、昨年11月27日以来40日ぶりとなった。

東京でウメの開花(1月29日)

29日は、東京都心(北の丸公園)でウメ(ハクバイ)の開花を観測した。関東地方では、今季初めてのウメの開花で、平年(1月22日)より7日遅く、昨冬(1月9日)より20日遅かった。

月平均気温が高い方から第6位(1月)

1月は、期間を通して冬型の気圧配置や高気圧に覆われて晴れた日が多く、気温がかなり高くなった。八王子市(アメダス)の1月の平均気温は4.8℃となり、統計開始以来高い方から第6位となった。

強い冬型の気圧配置で、2月の日最大風速第5位の北風(2月13日)

13日は、低気圧が発達しながら日本の東を北東に進み、日本付近は一時的に強い冬型の気圧配置となった。八王子市(アメダス)の日最大風速は10時10分に北の風13.5m/sを観測し、観測史上2月の第5位となった。なお、日最大瞬間風速は10時08分に北北西の風25.5m/sを観測し、2月の第2位となった(第1位は2024年2月27日の北北西の風28.1m/s)。

月降水量が少ない方から第2位(2月)

2月は、冬型の気圧配置や高気圧に覆われて晴れた日が多く、1mm以上の降水を観測したのは2月2日の1日のみだった。八王子市(アメダス)の2月の月降水量は6.0mmで、観測史上2月の少ない方から第2位となった(第1位は2000年2月の1mm)。

日照時間がかなり多かった(2月)

2月は、冬型の気圧配置や高気圧に覆われて晴れた日が続いたため、月を通して日照時間がかなり多くなった。平年よりかなり少なくなった昨年2月の153.9時間と比較すると、今年は228.9時間で、昨年よりも75.0時間も多くなった。

低気圧や前線の接近、通過により降雪(3月3~5、8、19日)

3月上旬を中心に3月中旬まで寒気の影響を受けた日があった。上空に寒気が残ったところに低気圧や前線が接近、通過し、3月3日から5日にかけてと、8日、19日は東京都内で雪が降った。八王子市でも降雪となり、大雪注意報が発表された。

八王子市でさくら(ソメイヨシノ)が開花(3月26日)

26日は、八王子市でさくら(ソメイヨシノ)の開花を確認した。昨年の開花は3月27日で、昨年より1日早い開花となった。また、気象庁は24日、東京都心(靖国神社)でさくら(ソメイヨシノ)の開花を観測した。平年と同じで、昨年(3月29日)より5日早かった。

暖かい空気が流れ込み、3月の夏日日数は観測史上最多の3日に(3月下旬)

3月下旬は日本付近に暖かい空気が流れ込み、八王子市(アメダス)の気温は平年よりかなり高くなった。26日の最高気温は26.1℃となり、3月の日最高気温の高い方から観測史上4位となった。また、23日、28日も最高気温が25℃を超える夏日となった。3月の夏日日数は、観測史上最多の3日となった。

冷たい雨が降り、4月の日最高気温の低い方から第7位(4月1日)

1日は、関東地方は南岸の低気圧や気圧の谷の影響を受け、冷たい空気が流れ込んだ。このため、一日を通して冷たい雨が降り続き、日中の気温は4℃～6℃くらいで経過した。最高気温は1日24時00分に観測された7.0℃で、観測史上4月の日最高気温の低い方から第7位となった。

4月の日最高気温の高い方から第9位(4月19日)

19日は、高気圧に覆われ暖かい空気が流れ込んだ。八王子市(アメダス)の最高気温は、12時03分に28.2℃まで上がり、観測史上4月の日最高気温の高い方から第9位となった。また、群馬県館林市と桐生市では最高気温が30℃を超え、関東地方で今年初の真夏日となった。

暖かい空気が流れ込み、月平均気温は高い方から第5位(4月)

4月は、中旬を中心に暖かい空気が流れ込み、4月中旬の八王子市(アメダス)の気温は16.3℃と平年よりかなり高くなった。また、4月の月平均気温も14.8℃と平年よりかなり高くなり、月平均気温は観測史上4月の高い方から第5位となった。

日最大1時間降水量と日降水量が5月の第1位を更新(5月2日)

2日は、本州南岸を低気圧が通過した影響で、大雨となった。八王子市(アメダス)では、日最大1時間降水量は18時37分までの1時間に45.0mm、日降水量は107.5mmを観測した。いずれも観測史上5月の第1位を更新した。また、大雨注意報が16時54分から21時09分まで発表された。

5月の日最高気温の高い方から第4位、今年初の真夏日(5月20日)

20日は、関東地方は高気圧に覆われ、晴れて南から暖かい空気が流れ込んだ。八王子市(アメダス)の最高気温は、12時51分に33.5℃を観測し、観測史上5月の日最高気温の高い方から第4位となった。また、八王子市(アメダス)では、今年初の真夏日となり、昨年(5月24日)より4日早かった。

低気圧や湿った空気の影響で、月降水量は5月の多い方から第3位(5月)

5月は、2日に八王子市(アメダス)で日降水量107.5mmの大雨となり、下旬は低気圧や湿った空気の影響を受け雨の日が多くなった。そのため5月の月降水量は238.5mmとなり、5月の月降水量の多い方から第3位となった(第1位は2008年5月の316.5mm)。

関東甲信地方で梅雨入りの発表(6月10日)

気象庁は、関東甲信地方は6月10日頃に梅雨入りしたとみられる、と発表した(速報値)。平年(6月7日頃)より3日遅く、昨年(6月21日頃)より11日早かった。10日は、前線の北上に伴い、八王子市でも朝から雨が降った。

月平均気温は観測史上高い方から第1位、真夏日日数は過去最多を更新(6月)

6月は、中旬の後半から太平洋高気圧が本州付近に張り出し、晴れの日が多くなった。6月の月平均気温は24.5℃で、観測史上6月の月平均気温の高い方から第1位となった。今年は、昨年の22.5℃より2.0℃高くなった。また、6月の真夏日の日数は15日で、観測史上6月の真夏日の最多日数を更新した。これまでの6月の真夏日最多日数は、1979年の11日であった。

月降水量は少ない方から第1位(6月)

6月は、中旬以降を中心に高気圧に覆われて晴れる日が多く、雨の日が少なかった。6月の月降水量は58.0mmで、1996年の58.0mmと並び、観測史上少ない方から第1位となった。なお、昨年は304.0mmで月降水量の多い方から第5位と雨量が多く、今年は昨年と比較して月降水量が246.0mm少なくなった。

関東甲信地方で梅雨明け(7月18日)

気象庁は、関東甲信地方が7月18日ごろに梅雨明けしたとみられると発表した(速報値)。これは平年(7月19日ごろ)より1日早く、昨年(2024年)と同日の梅雨明けとなった。

猛暑日日数は15日で、統計開始以来2番目の多さ(7月)

7月の猛暑日(最高気温35℃以上)日数は15日を記録し、一昨年(2023年)と並んで統計開始以来7月としては2番目に多い日数となった。最多は昨年(2024年)の16日である。

月平均気温は7月の高い方から第4位(7月)

7月の月平均気温は27.9℃で、統計開始以来7月としては高い方から第4位となった。参考までに、昨年(2024年)は28.0℃で第3位、一昨年(2023年)は28.1℃で2018年と並び第1位であった。2023年以降、月平均気温は3年連続で28.0℃前後となっており、かなり高い傾向が続いている。

日最高気温は、観測史上初の40℃超で、8月・通年ともに高い方から1位(8月5日)

5日は、太平洋高気圧に覆われ、暖かい空気の流れ込みと強い日射の影響を受けた。八王子市(アメダス)の最高気温は40.3℃となり、観測史上初めて40℃を超えた。これにより、8月・通年ともに日最高気温の高い方から1位となった。この記録は、これまでの最高であった2018年7月23日および2020年8月11日の39.3℃を更新した。翌6日も最高気温39.3℃を観測し、これらと並んで日最高気温の高い方から2位となった。

月平均気温は、8月・通年ともに高い方から1位、猛暑日日数は過去最多(8月)

八王子市(アメダス)の2025年8月の月平均気温は29.4℃となり、観測史上、8月・通年ともに1位となった。なお、2位は2020年8月の28.6℃である。また、8月に最高気温が35℃以上となった猛暑日日数は過去最多の20日を記録した(これまでの8月の最多猛暑日日数は2020年の17日)。

月降水量は、少ない方から2位(8月)

8月は太平洋高気圧に覆われ、晴れの日が多くなった。月降水量は13.0mmとなり、観測史上8月の月降水量として少ない方から2位となった(1位は1984年8月の10.0mm)。なお、前年2024年8月の月降水量は、不安定性降水や台風第10号などの影響で659.0mmを観測し、8月の月降水量として多い方から2位であった。

日最高気温は37.5℃で、9月としては観測史上第2位(9月2日、3日)

9月2日と3日は、関東地方は太平洋高気圧に覆われ、日本海にのびる前線に向かって暖かい空気が流れ込み、気温が上昇した。八王子市(アメダス)では、両日とも日最高気温37.5℃を観測し、統計開始以来9月としては第2位の高温であった(第1位は1984年9月3日の39.2℃)。

台風第15号の影響で日降水量は131.0mmとなり、9月として第10位(9月5日)

9月5日は、台風第15号が本州南岸を東進して、房総半島に上陸した。この影響で発達した雨雲の通過により、八王子市(アメダス)では日降水量131.0mmを観測した。これは統計開始以来、9月として第10位の記録である。

9月の猛暑日日数は5日で統計開始以来最多、月平均気温は観測史上第3位の高温(9月)

9月は太平洋高気圧に覆われ、晴れて気温のかなり高い日が多くなった。八王子市(アメダス)の猛暑日(日最高気温35℃以上)の日数は5日で、統計開始以来9月の最多となった(これまでの最多は2010年と2024年の4日)。また、月平均気温は25.7℃で、統計開始以来9月として第3位の高温となった(第1位は2023年9月の25.9℃、第2位は2024年9月の25.8℃)。

10月の日最高気温の低い方から第10位(10月25日)

25日は、日本の南海上に前線が停滞し、東海上の高気圧からの北東気流の影響を受け、関東地方では雲が広がり、断続的に雨が降った。このため気温が上がらず、八王子市(アメダス)の最高気温は13.2℃(12月上旬並)にとどまり、観測史上10月としては日最高気温の低い方から第10位となった。

10月の月平均気温の高い方から第8位(10月)

10月下旬は、南海上の前線や大陸から張り出す高気圧の南縁となった影響で、気温は平年より低くなった。一方、10月上旬から中旬は、南から暖かい空気に覆われ、気温が高くなった。このため、八王子市(アメダス)の10月の月平均気温は17.6℃となり、平年(16.9℃)より0.7℃高く、観測史上10月の月平均気温の高い方から第8位となった。

10月の月間日照時間の少ない方から第2位(10月)

10月は、前線や湿った空気の影響で曇りや雨の日が多く、中旬から下旬を中心に日照時間がかなり少なくなった。八王子市(アメダス)の10月の月間日照時間は68.3時間で、観測史上10月の日照時間の少ない方から第2位となった(第1位は1994年10月の65.7時間)。

東京地方で「木枯らし1号」(11月3日)

11月3日は、西高東低の気圧配置となり、季節風が強まったため、東京地方では木枯らし1号が吹いた。昨年(11月7日)より4日早かった。八王子市(アメダス)では、13時53分に北北西の風18.2m/sの最大瞬間風速を観測し、11月としての日最大瞬間風速は観測史上第7位となった。

東京でイチョウの黄葉とカエデの紅葉を観測(11月22日、23日)

東京(北の丸公園)では、22日にイチョウの黄葉を、23日にカエデの紅葉をそれぞれ観測した。イチョウの黄葉は平年より1日早く、カエデの紅葉は平年より5日早かった。なお、昨年はイチョウの黄葉、カエデの紅葉ともに12月3日であった。

11月の月降水量は少ない方から第2位(11月)

11月の八王子市は、高気圧に覆われる日や西高東低の気圧配置となる日が多く、雨の日が少なかった。八王子市(アメダス)の11月の月降水量は9.0mm、観測史上11月としては月降水量が少ない方から第2位となった(第1位は1998年11月の3.0mm)。

今季初の冬日(12月4日)

4日は、冬型の気圧配置となり、寒気が流れ込んで、夜は放射冷却により冷え込んだ。八王子市(アメダス)では、23時56分に最低気温-0.6℃を観測し、今季初の冬日となった。昨年(12月9日)より5日早かった。

日最大瞬間風速が12月として第7位(12月12日)

12日は、強い冬型の気圧配置となり、八王子市(アメダス)では、北寄りの季節風が強まった。11時27分に日最大瞬間風速21.6m/sの北北西風を観測し、統計開始以来、12月の第7位となった。

冬型の気圧配置が長く続かず、気温はかなり高くなった(12月下旬)

12月下旬は、高気圧と低気圧・前線が交互に通過し、冬型の気圧配置は長く続かなかった。24日と25日は雨となった。前半は最低気温が平年より高い日が多く、後半は最高気温が平年より高い日が多くなった。このため、12月下旬の旬平均気温は6.0℃と、平年(4.6℃)よりかなり高くなった。

観測データについて

観測所の位置

昭和32年5月1日から昭和58年9月30日まで

八王子市元本郷町二丁目21番1号 八王子市立第四中学校内
北緯35度39分42秒、東経139度19分24秒、海拔121m
風速計の地面からの高さ21m

昭和58年10月1日から

八王子市元本郷町三丁目24番1号 八王子市役所内
北緯35度39分49秒、東経139度19分13秒、海拔123m
風速計の地面からの高さ49.8m

雨量観測所（テレメーター装置によって天気相談所間送受信）

上恩方雨量観測所	市内上恩方町	市立恩方第二小学校内	昭和59年3月6日観測開始
南大沢雨量観測所	市内南大沢	市南多摩都市霊園内	昭和60年3月18日観測開始
戸吹雨量観測所	市内戸吹町	市環境部最終処分場内	昭和60年9月10日観測開始
上川雨量観測所	市内上川町	東京電力新多摩変電所内	昭和61年8月27日観測開始
館雨量観測所	市内館町	市環境部館清掃事業所内	昭和61年8月27日観測開始
高尾山口雨量観測所	市内高尾町	高尾登山電鉄清滝駅内	昭和62年7月28日観測開始
宇津木雨量観測所	市内久保山町	市内宇津木台小学校内	平成11年8月9日観測開始

平年値

平成3年から令和2年までの30年間の平均値を使用。

観測の日界

24時00分

発行 八王子市
令和8年3月31日 発行
通巻 第65号